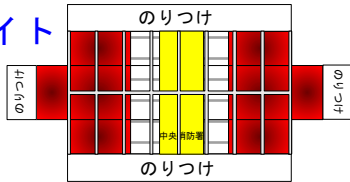




RESCUE

流山市消防本部 救助工作車

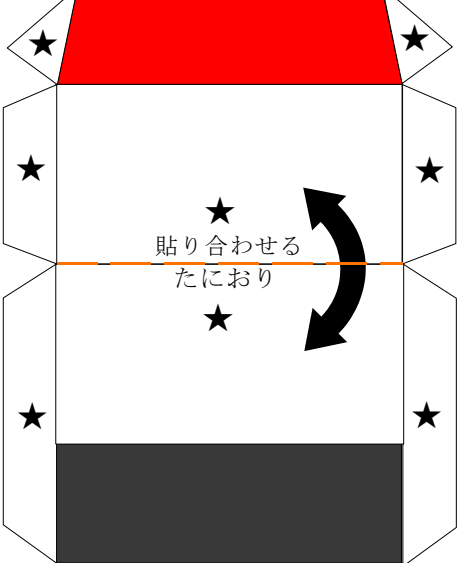
パトライト



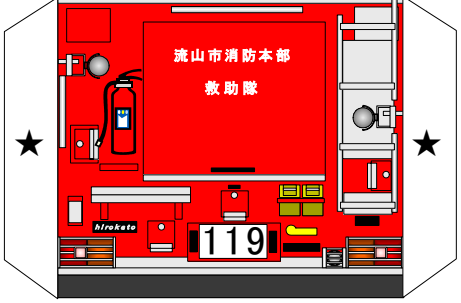
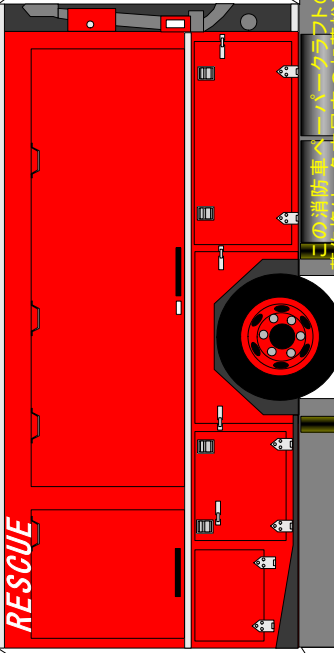
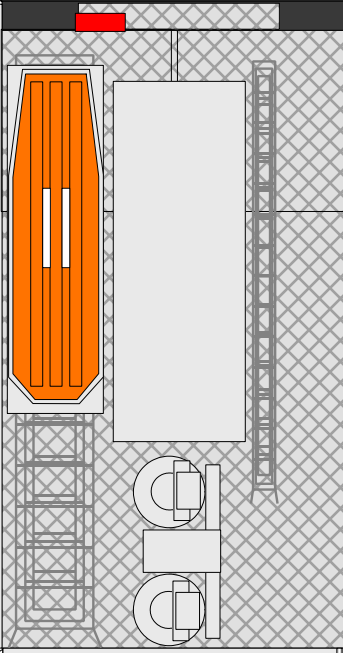
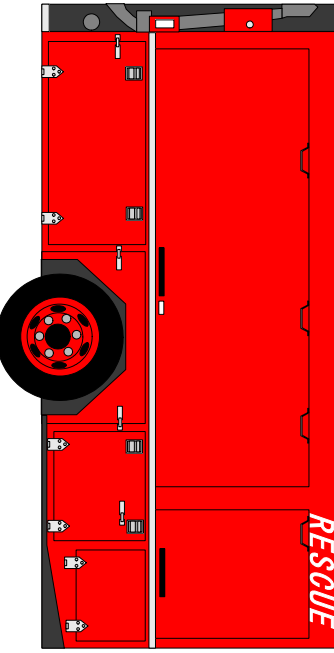
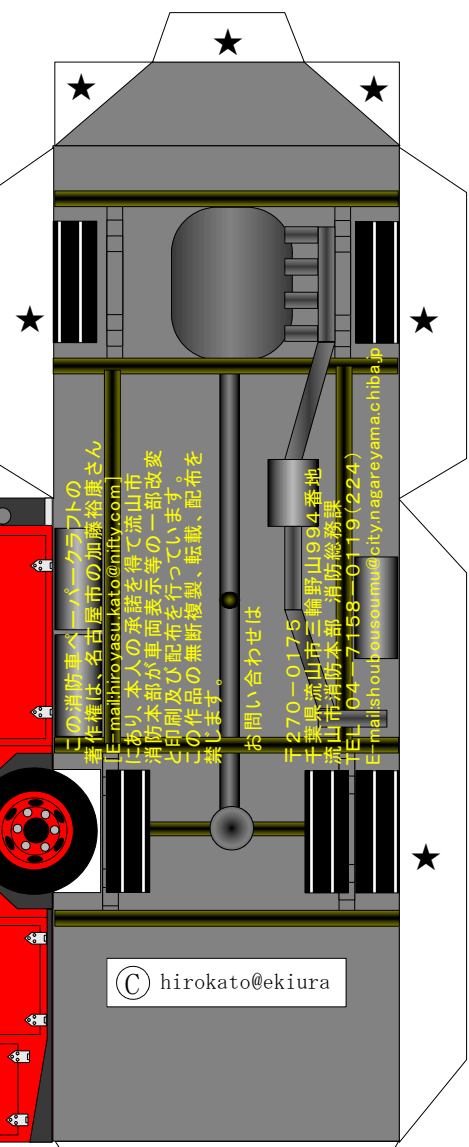
火あそびは
ぜったいに
やめようネ!



- 用意するもの
- はさみ
 - カッター
 - 定規
 - ビックリ
 - 両面テープ
 - セット
 - まり
 - たは
 - 両面テープ



〔保護者の皆様へ〕
このペーパーキットは、消防職員が考案したものです。作成にあたり、ハサミやカッターを必要としますので、安全に使用して、楽しく消防車や救急車を作成できるように指導願います。



「じょうずに作ってね！」
★印は「のりつけ」です。

