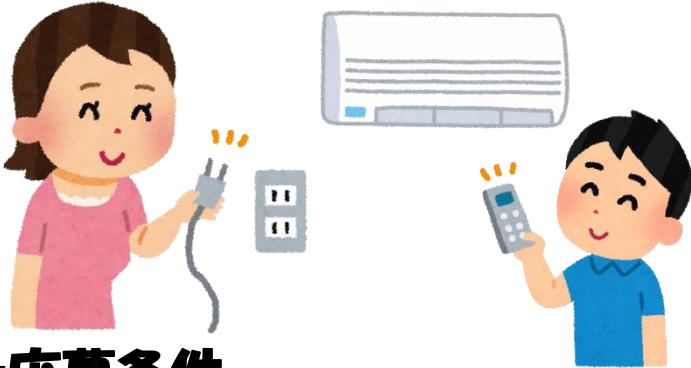


2021夏

流山市民の皆様へ ながれやま節電チャレンジ



電気使用量**10%**削減で、抽選で**13**世帯に
流山産みいんを使ったマロン洋菓子店の焼菓子の
詰め合わせが当たる！



★応募条件

今年の7月～9月の電気使用量のお知らせをチェック。
昨年同月より、1月でも電気使用量が**10%**以上削減していたら応募できます。
応募は流山市民の方で、一世帯1回限り有効。

※昨年7月～9月に電気使用量**10%**以上削減を達成した
ご家庭は、今年は**1%**以上の削減達成で応募可能です。

締め切り

10月15日(金)

★応募方法

■裏面の応募用紙にご記入、「電気ご使用量のお知らせ」(コピー)
を貼り付けの上、

郵送、FAX、メール、もしくは直接窓口へ提出してください。

※メールは、記入した応募用紙の写真またはスキャンしたものを添付してください。

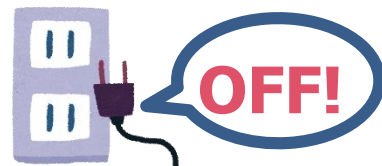
★応募先・問い合わせ

流山市役所 環境政策課 環境政策係(第1庁舎3階)

〒270-0192 流山市平和台1-1-1

電話 04-7150-6083 FAX 04-7158-9777

メール kankyuhozen@city.nagareyama.chiba.jp





次の各項目に、必要事項をご記入の上、「電気ご使用量のお知らせ」(コピー)を貼って、応募して下さい。

★東京電力のご家庭

電気使用量のお知らせの右側の「昨年との電気使用量の比較」をご確認下さい。

★東京電力以外のご家庭

昨年との比較がない場合は、昨年同月の使用量と比較し、10%以上削減できているか確認してください。昨年と今年度の使用量のお知らせの両方を貼付してください。

フリガナ		電話番号	
お名前		昨年夏の節電チャレンジへの応募の有無	有・無
住所	〒 流山市		

電気使用量のお知らせは、ここに貼り付けてください(コピー可)

(東京電力の場合)
どのくらい節電できたかは、
「電気ご使用量のお知らせ」の右下をチェック!

東京電力以外の電力会社と
契約している方の計算方法

下記①～④に当てはまる数字を昨年と今年の使用量のお知らせから確認し、計算してください。

- 昨年同月の使用量 (KW) → ①
- 昨年同月の使用日数 (日) → ②
- 今年の使用量 (KW) → ③
- 今年の使用日数 (日) → ④

$$\frac{① \div ② - ③ \div ④}{① \div ②} \times 100$$

昨年の1日あたりの使用量 今年の1日あたりの使用量 昨年と比べて、1日あたり何%使用量が減ったか計算します。

→ 10%以上達成で応募!

(例)R2年7月⇒使用日数31日 使用量406kWh

R3年7月⇒使用日数33日 使用量357kWh

$$(406 \div 31 - 357 \div 33) \div (406 \div 31) \times 100 =$$

17.398... **17%削減!**

毎度ご利用いただきありがとうございます

電気ご使用量のお知らせ 様

ご使用場所 流山市

25年8月分	ご使用期間 検針月日 7月18日～ 8月16日 8月17日 (30日間)	ご契約種別 従量電灯B
使用量	418kWh	ご契約 50A
請求予定金額 (うち消費税等相当額)	12,695円 604円	当月指示数 9932 前月指示引 9514 差引 418 乗率(倍) 前計量値 番号(下3桁) 052

10%以上の方は、応募可能です!
ぜひご応募ください!

昨年8月分は30日間で 464kWhです。今月分は1日あたり10%減少しています。

住居形態 戸建 ・ 集合住宅 世帯人員 人