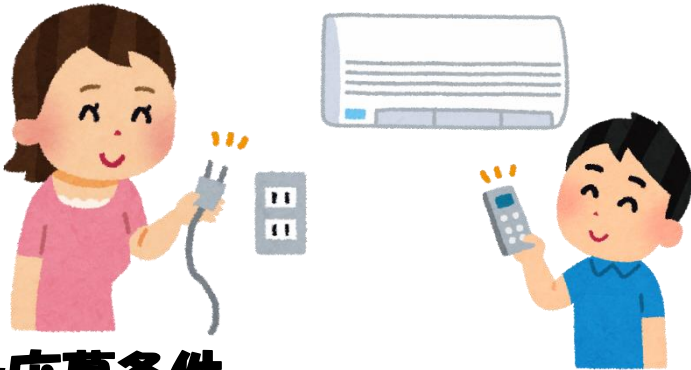


2021冬

流山市民の皆様へ ながれやま節電チャレンジ



電気使用量**10%**削減で、抽選で**15**世帯に
流山産白みいんを使ったマロン洋菓子店の焼菓子の詰め合わせが当たる！



★応募条件

2021年12月～2022年2月の電気使用量のお知らせをチェック。
昨年同月より、1月でも電気使用量が**10%**以上削減していたら応募できます。
応募は流山市民の方で、一世帯1回限り有効。

※昨年12月～2月に電気使用量**10%**以上削減を達成したご家庭は、今年は前年同月比で**1%**以上の削減達成で応募可能です。

締め切り

3月11日(金)

★応募方法

■裏面の応募用紙にご記入、「電気ご使用量のお知らせ」(コピー)を貼り付けの上、

郵送、FAX、メール、もしくは直接窓口へ提出してください。

※メールは、記入した応募用紙の写真またはスキャンしたものを添付してください。

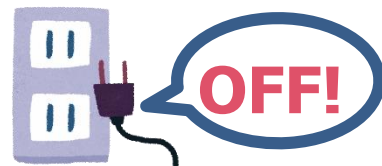
★応募先・問い合わせ

流山市役所 環境政策課 環境政策係(第1庁舎3階)

〒270-0192 流山市平和台1-1-1

電話 04-7150-6083 FAX 04-7158-9777

メール kankyuhozen@city.nagareyama.chiba.jp





次の各項目に、必要事項をご記入の上、「電気ご使用量のお知らせ」(コピー)を貼って、応募して下さい。

★東京電力エナジーパートナーのご家庭

電気使用量のお知らせの右側の「昨年との電気使用量の比較」をご確認下さい。

★東京電力エナジーパートナー以外のご家庭

昨年との比較がない場合は、昨年同月の使用量と比較し、**10%以上削減**できているか確認してください。昨年と今年度の使用量のお知らせの両方を貼付してください。

フリガナ		電話番号	
お名前		昨年冬の節電チャレンジへの応募の有無	有・無
住所	〒 流山市		

電気使用量のお知らせは、ここに貼り付けてください(コピー可)

(東京電力エナジーパートナーの場合)
どのくらい節電できたかは、
「電気ご使用量のお知らせ」の右下をチェック!



東京電力エナジーパートナー
以外の電力会社と
契約している方の計算方法

下記①～④に当てはまる数字を昨年と今年の使用量のお知らせから確認し、計算してください。

- 昨年同月の使用量 (kWh) →①
- 昨年同月の使用日数 (日) →②
- 今年の使用量 (kWh) →③
- 今年の使用日数 (日) →④

$$\frac{① \div ② - ③ \div ④}{③ \div ④} \times 100$$

昨年の1日あたりの使用量 今年の1日あたりの使用量 昨年と比べて、1日あたり何%使用量が減ったか計算します。

→ **10%以上達成で応募!**

(例)R元年7月⇒使用日数29日 使用量353kWh
R2年7月⇒使用日数30日 使用量258kWh
 $(353 \div 29 - 258 \div 30) \div (353 \div 29) \times 100 =$
29.348... **29%削減!**

10%以上の方は、応募可能です!
ぜひご応募ください!

住居形態

戸建 ・ 集合住宅

世帯人員

人

この冬
取り組んだこと