

令和7年度流山ぐりーんバス運行事業評価について

1. 運行概要

ルート	1日あたりの便数（便）		運行間隔 （分）	停留所 （数）※2	運行距離 （km）	運行事業者	乗車 定員	バリアフリー	運行開始日
	平日	土日祝※1							
江戸川台西	32	28	20～30	15	8.4	京成バス（株）	36名	ノンステップバス	H17.11.21～
江戸川台東	27	22 (16)	30	19	6.3	東武バスセントラル（株）	36名	ノンステップバス	H17.11.21～
西初石	27	15 (22)	30	11 (12)	6.5	東武バスセントラル（株）	36名	ノンステップバス	H.19.3.1～
美田・駒木台	20	17 (12)	40	15	9.6	東武バスセントラル（株）	36名	ノンステップバス	H21.3.1～
松ヶ丘・野々下	56	44 (40)	30	31	9.7	京成バス（株） 東武バスセントラル（株）	36名	ノンステップバス	H25.6.3～
南流山・木	35	30	20～30	15	5	京成バス（株）	36名	ノンステップバス	H29.4.1～
合計	197	163 (141)	—	106 (107)	45.5	—	—	—	—

[参考]

※令和7年度におけるバスの運行日数は364日（1月1日除く）

※1（ ）は令和7年10月1日の減便後

※2（ ）は令和7年6月1日の新設後

2. 利用状況

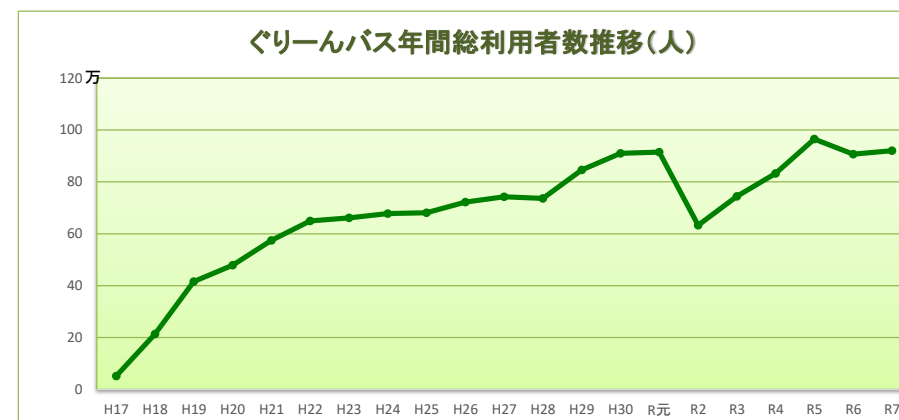
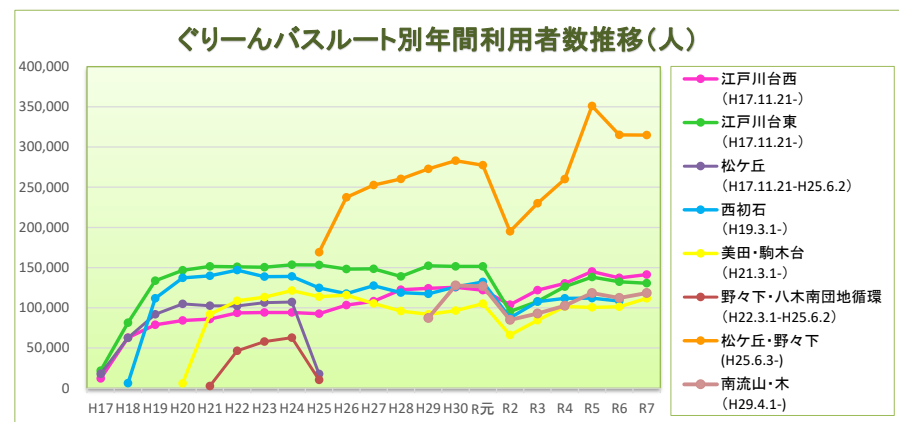
ルート別 利用者数・運行便数			令和7年										令和8年			合計		
			4月	5月	6月	7月	8月	9月	10月	11月	12月	1月	2月	3月				
2025年4月1日 ~ 2026年3月31日			30	31	30	31	31	30	31	30	31	30	28	31	合計			
一日当たりの便数			日	日	日	日	日	日	日	日	日	日	日	日				
ルート	コース	内訳	単位	利用者数・運行便数														
				江戸川台 西ルート	ほつと コース	平日 12便 (土日祝 12便)	当月利用者 (人)	5,470	5,773	5,922	6,293	6,077	5,968	5,974	5,320	5,705	5,432	4,962
累計利用者 (人)	862,044	867,817	873,739				880,032	886,109	892,077	898,051	903,371	909,076	914,508	919,470	925,156	925,156		
運行便数 (便)	360	372	360				372	372	360	372	360	372	360	372	360	336	372	4,368
1日平均 (人)	182.3	186.2	197.4				203.0	196.0	198.9	192.7	177.3	184.0	181.1	177.2	183.4	188.4	188.4	
1便平均 (人)	15.2	15.5	16.5				16.9	16.3	16.6	16.1	14.8	15.3	15.1	14.8	15.3	15.7	15.7	
富士見台 コース	平日 20便 (土日祝 16便)	当月利用者 (人)	5,784		5,764	6,149	6,689	6,204	6,581	6,336	5,520	5,983	5,657	5,687	6,370	72,724		
		累計利用者 (人)	1,191,490		1,197,254	1,203,403	1,210,092	1,216,296	1,222,877	1,229,213	1,234,733	1,240,716	1,246,373	1,252,060	1,258,430	1,258,430		
		運行便数 (便)	564		576	564	584	576	560	584	552	580	556	520	580	6,796		
		1日平均 (人)	192.8		185.9	205.0	215.8	200.1	219.4	204.4	184.0	193.0	188.6	203.1	205.5	199.8	199.8	
		1便平均 (人)	10.3		10.0	10.9	11.5	10.8	11.8	10.8	10.0	10.3	10.2	10.9	11.0	10.7	10.7	
計	平日 32便 (土日祝 28便)	当月利用者 (人)	11,254		11,537	12,071	12,982	12,281	12,549	12,310	10,840	11,688	11,089	10,649	12,056	141,306		
		累計利用者 (人)	2,053,534		2,065,071	2,077,142	2,090,124	2,102,405	2,114,954	2,127,264	2,138,104	2,149,792	2,160,881	2,171,530	2,183,586	2,183,586		
		運行便数 (便)	924	948	922	956	945	920	956	912	952	916	856	952	11,159			
		1日平均 (人)	375.1	372.2	402.4	418.8	396.2	418.3	397.1	361.3	377.0	369.6	380.3	388.9	388.2	388.2		
		1便平均 (人)	12.2	12.2	13.1	13.6	13.0	13.6	12.9	11.9	12.3	12.1	12.4	12.7	12.7	12.7		
江戸川台 東ルート	平日 27便 (土日祝 16便) ※ (土日祝 22便)	当月利用者 (人)	10,845	10,897	11,824	12,605	11,923	11,693	11,467	10,017	10,773	9,242	9,074	10,294	130,654			
		累計利用者 (人)	2,644,644	2,655,541	2,667,365	2,679,970	2,691,893	2,703,586	2,715,053	2,725,070	2,735,843	2,745,085	2,754,159	2,764,453	2,764,453			
		運行便数 (便)	765	782	765	792	782	760	738	678	727	689	646	727	8,851			
		1日平均 (人)	361.5	351.5	394.1	406.6	384.6	389.8	369.9	333.9	347.5	308.1	324.1	332.1	358.9	358.9		
		1便平均 (人)	14.2	13.9	15.5	15.9	15.2	15.4	15.5	14.8	14.8	13.4	14.0	14.2	14.2	14.8		
西初石 ルート	平日 27便 (土日祝 15便) ※ (土日祝 22便)	当月利用者 (人)	8,760	9,052	10,210	11,173	10,787	9,914	9,400	8,082	8,423	7,797	7,395	8,299	109,292			
		累計利用者 (人)	2,219,623	2,228,675	2,238,885	2,250,058	2,260,845	2,270,759	2,280,159	2,288,241	2,296,664	2,304,461	2,311,856	2,320,155	2,320,155			
		運行便数 (便)	765	782	765	792	782	760	729	664	717	677	636	717	8,786			
		1日平均 (人)	292.0	292.0	340.3	360.4	348.0	330.5	303.2	269.4	271.7	259.9	264.1	267.7	300.3	300.3		
		1便平均 (人)	11.5	11.6	13.3	14.1	13.8	13.0	12.9	12.2	11.7	11.5	11.6	11.6	12.4	12.4		
美田・駒 木台 ルート	平日 20便 (土日祝 12便) ※ (土日祝 17便)	当月利用者 (人)	9,278	9,383	10,204	10,853	10,090	10,155	9,661	8,198	8,921	8,034	7,793	9,145	111,715			
		累計利用者 (人)	1,627,602	1,636,985	1,647,189	1,658,042	1,668,132	1,678,287	1,687,948	1,696,146	1,705,067	1,713,101	1,720,894	1,730,039	1,730,039			
		運行便数 (便)	573	587	573	593	587	570	548	502	540	512	480	540	6,605			
		1日平均 (人)	309.3	302.7	340.1	350.1	325.5	338.5	311.6	273.3	287.8	267.8	278.3	295.0	306.9	306.9		
		1便平均 (人)	16.2	16.0	17.8	18.3	17.2	17.8	17.6	16.3	16.5	15.7	16.2	16.9	16.9	16.9		
松ヶ丘・ 野々下 ルート	平日 56便 (土日祝 40便) ※ (土日祝 44便)	当月利用者 (人)	26,152	26,151	27,509	30,795	29,483	28,782	26,809	24,274	24,883	22,674	21,429	25,952	314,893			
		累計利用者 (人)	4,022,959	4,049,110	4,076,619	4,107,414	4,136,897	4,165,679	4,192,488	4,216,762	4,241,645	4,264,319	4,285,748	4,311,700	4,311,700			
		運行便数 (便)	1,572	1,604	1,572	1,628	1,604	1,560	1,592	1,486	1,576	1,504	1,408	1,576	18,682			
		1日平均 (人)	871.7	843.6	917.0	993.4	951.1	959.4	864.8	809.1	802.7	755.8	765.3	837.2	865.1	865.1		
		1便平均 (人)	16.6	16.3	17.5	18.9	18.4	18.5	16.8	16.3	15.8	15.1	15.2	16.5	16.9	16.9		
南流山・ 木ルート	平日 35便 (土日祝 30便)	当月利用者 (人)	8,982	9,141	10,096	11,950	12,041	10,735	10,145	8,677	9,463	8,752	8,370	10,021	118,373			
		累計利用者 (人)	860,928	870,069	880,165	892,115	904,156	914,891	925,036	933,713	943,176	951,928	960,298	970,319	970,319			
		運行便数 (便)	1,005	1,030	1,005	1,040	1,030	1,000	1,040	990	1,035	995	930	1,035	12,135			
		1日平均 (人)	299.4	294.9	336.5	385.5	388.4	357.8	327.3	289.2	305.3	291.7	298.9	323.3	325.2	325.2		
		1便平均 (人)	8.9	8.9	10.0	11.5	11.7	10.7	9.8	8.8	9.1	8.8	9.0	9.7	9.8	9.8		
合計	平日 197便 土日祝 141便 ※ (土日祝 163便)	当月利用者 (人)	75,271	76,161	81,914	90,358	86,605	83,828	79,792	70,088	74,151	67,588	64,710	75,767	926,233			
		累計利用者 (人)	13,429,290	13,505,451	13,587,365	13,677,723	13,764,328	13,848,156	13,927,948	13,998,036	14,072,187	14,139,775	14,204,485	14,280,252	14,280,252			
		運行便数 (便)	5,604	5,733	5,602	5,801	5,730	5,570	5,603	5,232	5,547	5,293	4,956	5,547	66,218			
		1日平均 (人)	2,509.0	2,456.8	2,730.5	2,914.8	2,793.7	2,794.3	2,573.9	2,336.3	2,392.0	2,252.9	2,311.1	2,444.1	2,544.6	2,544.6		
		1便平均 (人)	13.4	13.3	14.6	15.6	15.1	15.0	14.2	13.4	13.4	12.8	13.1	13.7	14.0	14.0		

※令和7年度10月1日から土日祝を減便した（上段は減便後、下段は減便前）

3. 利用状況の比較

(1) 比較表

ルート	年度	利用者数 (人)	1日平均 (人)	1便平均 (人)
江戸川台西	R6年度	137,121	376.7	12.3
	R7年度	141,306	388.2	12.7
江戸川台東	R6年度	132,471	363.9	14.4
	R7年度	130,654	358.9	14.8
西初石	R6年度	108,425	297.9	11.8
	R7年度	109,292	300.3	12.4
美田・駒木台	R6年度	101,308	278.3	14.6
	R7年度	111,715	306.9	16.9
松ヶ丘・野々下	R6年度	315,175	865.9	16.6
	R7年度	314,893	865.1	16.9
南流山・木	R6年度	112,155	308.1	9.2
	R7年度	118,373	325.2	9.8
計	R6年度	906,655	2490.8	12.3
	R7年度	926,233	2544.6	14.0



(2) 利用状況の分析

①総利用者数は、926,233人であり、昨年度から19,578人増加した。

・各ルート毎の利用者数の前年度比は以下のとおり。

江戸川台西:	+4,185人	+3.1%
江戸川台東:	▲1,817	▲1.4%
西初石:	+867人	+0.8%
美田・駒木台:	+10,407人	+10.3%
松ヶ丘・野々下:	▲282人	▲0.1%
南流山・木:	+6,218人	+5.5%
全ルート前年度比:	+19,578人	+2.1%

- ・美田・駒木台ルートは、利用者数の増加が著しい。
- ・江戸川台東ルート、松ヶ丘・野々下ルートは、令和7年10月1日から減便の影響もあり、利用者数が減少した。
- ・西初石ルート、美田・駒木台ルートは、令和7年10月1日から減便したものの、利用者数は増加した。

4. 令和6年度との収支比較表

ルート	年度	運行経費（円）	収入（円）	収支（円）	収支率
江戸川台西	R6年度	29,227,392	21,623,140	▲ 7,604,252	74.0%
	R7年度	32,446,869	22,541,418	▲ 9,905,451	69.5%
江戸川台東	R6年度	29,160,000	20,918,010	▲ 8,241,990	71.7%
	R7年度	28,660,000	20,606,131	▲ 8,053,869	71.9%
西初石	R6年度	29,249,000	17,492,080	▲ 11,756,920	59.8%
	R7年度	28,803,000	17,262,844	▲ 11,540,156	59.9%
美田・駒木台	R6年度	29,853,896	16,881,389	▲ 12,972,507	56.5%
	R7年度	29,109,000	18,402,191	▲ 10,706,809	63.2%
松ヶ丘・野々下	R6年度	84,560,000	55,427,845	▲ 29,132,155	65.5%
	R7年度	90,921,389	57,168,097	▲ 33,753,292	62.9%
南流山・木	R6年度	30,915,000	18,524,929	▲ 12,390,071	59.9%
	R7年度	33,592,000	18,643,321	▲ 14,948,679	55.5%
計	R6年度	232,965,288	150,867,393	▲ 82,097,895	64.8%
	R7年度	243,532,258	154,624,002	▲ 88,908,256	63.5%

[R7年度補填費]

[R6年度補填費]

[補填費の比較]

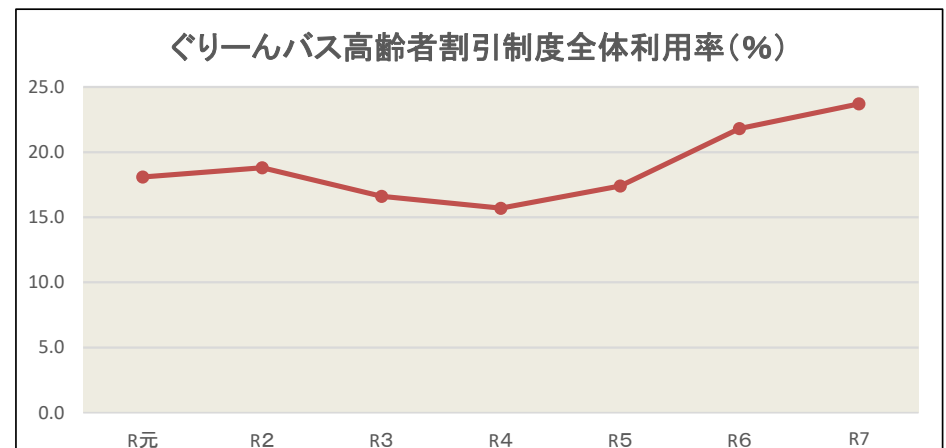
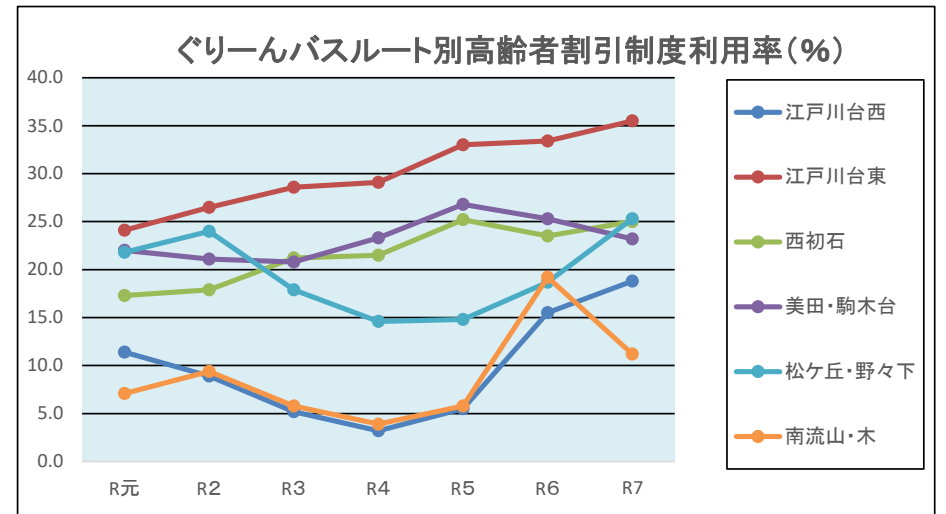
88,908,256円 - 82,097,895円 = 6,810,361円増加

運行経費と収入は増加したが、収支率は減少した。

- 運行経費が年々増加している影響により収支率が減少した。
- 燃料価格や人件費の高騰が続いており、運行経費は年々増加している。
- 利用者数の増加により、収入は増加している。

5. 高齢者割引制度

ルート	年度	利用者数 (人)	うち高齢者割引利用者数 (人)	(率)
江戸川台西	R6年度	137,121	21,300	15.5%
	R7年度	141,306	26,505	18.8%
江戸川台東	R6年度	132,471	44,245	33.4%
	R7年度	130,654	46,429	35.5%
西初石	R6年度	108,425	25,519	23.5%
	R7年度	109,292	27,293	25.0%
美田・駒木台	R6年度	101,308	25,654	25.3%
	R7年度	111,715	25,876	23.2%
松ヶ丘・野々下	R6年度	315,175	58,943	18.7%
	R7年度	314,893	79,817	25.3%
南流山・木	R6年度	112,155	21,539	19.2%
	R7年度	118,373	13,280	11.2%
計	R6年度	906,655	197,200	21.8%
	R7年度	926,233	219,200	23.7%



高齢者割引制度の利用率が過去最高を記録した。

- ・南流山・木ルート以外の全てのルートにおいて高齢者割引利用者数が増加している。
- ・前年度と比較して、利用者数に占める高齢者割引利用者数の割合が増加している。