

# 令和5年度流山ぐりーんバス運行事業評価について

## 1. 運行概要

ルート	1日あたりの便数(便)	運行間隔(分)	停留所(数)	運行距離(km)	運行事業者	乗車定員	バリアフリー	運行開始日
江戸川台西	34 ※1	20~30	15	8.4	京成バス(株)	36名	ノンステップバス	H17.11.21~
江戸川台東	30 ※2	30	19	6.3	東武バスセントラル(株)	36名	ノンステップバス	H17.11.21~
西初石	30	30	11	6.5	東武バスセントラル(株)	36名	ノンステップバス	H.19.3.1~
美田・駒木台	23	40	17	11.5	東武バスセントラル(株)	36名	ノンステップバス	H21.3.1~
松ヶ丘・野々下	61	30	31	9.7	京成バス(株) 東武バスセントラル(株)	36名	ノンステップバス	H25.6.3~
南流山・木	38	20~30	15	5.0	京成バス(株)	36名	ノンステップバス	H29.4.1~
合計	216	—	108	47.4	—	—	—	—

### [参考]

※1. 江戸川台西ルートは、日曜のみ33便。

※2. 江戸川台東ルートは、土曜、日曜、休日、及び12月30・31日、1月2・3日は29便。

※3. 令和5年度におけるバスの運行日数は365日(1月1日除く)

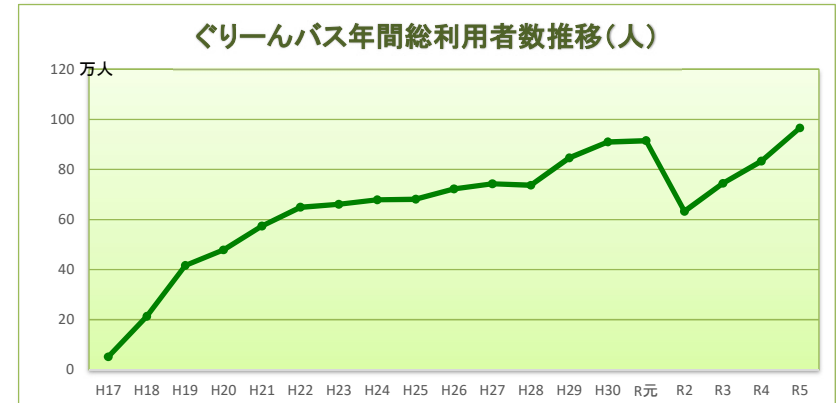
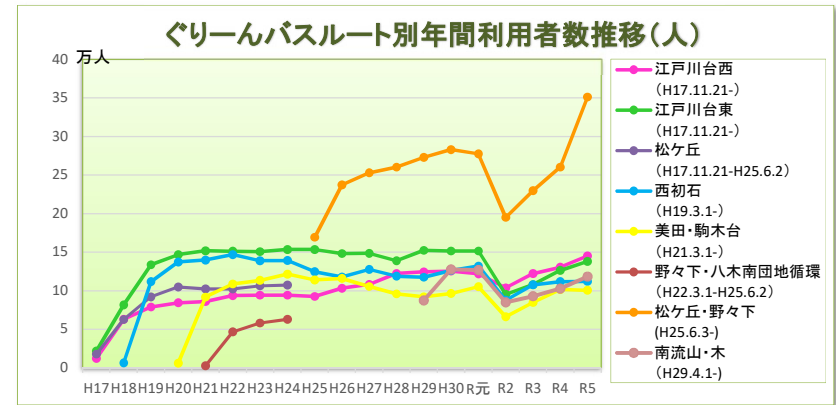
2. 利用状況

ルート別 利用者数・運行便数			令和5年										令和6年			合計	
			4月	5月	6月	7月	8月	9月	10月	11月	12月	1月	2月	3月			
◆ 2023年4月1日 ~ 2024年3月31日			30	31	30	31	31	30	31	30	31	30	29	31			
			日	日	日	日	日	日	日	日	日	日	日	日			
			内訳	単位													
江戸川台 西ルート	ほっと コース	一日 <b>12</b> 便 (日曜 6 便)	当月利用者 (人)	5,026	5,179	5,402	5,312	5,467	5,662	5,122	4,947	4,885	4,575	4,875	5,163	61,615	
			累計利用者 (人)	734,641	739,820	745,222	750,534	756,001	761,663	766,785	771,732	776,617	781,192	786,067	791,230	791,230	
			運行便数 (便)	330	348	336	342	348	336	342	336	342	336	324	342	342	4,062
			1日平均 (人)	167.5	167.1	180.1	171.4	176.4	188.7	165.2	164.9	157.6	152.5	168.1	166.5	166.5	168.8
			1便平均 (人)	15.2	14.9	16.1	15.5	15.7	16.9	15.0	14.7	14.3	13.6	15.0	15.1	15.1	15.2
	富士見台 コース	一日 <b>22</b> 便 (日曜 27 便)	当月利用者 (人)	6,123	6,921	6,964	7,056	7,166	7,962	7,856	6,947	7,274	5,848	6,516	6,870	83,503	
			累計利用者 (人)	1,036,549	1,043,470	1,050,434	1,057,490	1,064,656	1,072,618	1,080,474	1,087,421	1,094,695	1,100,543	1,107,059	1,113,929	1,113,929	
			運行便数 (便)	685	702	680	707	702	680	707	680	707	680	658	707	707	8,295
			1日平均 (人)	204.1	223.3	232.1	227.6	231.2	265.4	253.4	231.6	234.6	194.9	224.7	221.6	221.6	228.8
	計	一日 <b>34</b> 便 (日曜 33 便)	当月利用者 (人)	11,149	12,100	12,366	12,368	12,633	13,624	12,978	11,894	12,159	10,423	11,391	12,033	145,118	
			累計利用者 (人)	1,771,190	1,783,290	1,795,656	1,808,024	1,820,657	1,834,281	1,847,259	1,859,153	1,871,312	1,881,735	1,893,126	1,905,159	1,905,159	
			運行便数 (便)	1,015	1,050	1,016	1,049	1,050	1,016	1,049	1,016	1,049	1,016	982	1,049	1,049	12,357
1日平均 (人)			371.6	390.3	412.2	399.0	407.5	454.1	418.6	396.5	392.2	347.4	392.8	388.2	388.2	397.6	
江戸川台 東ルート	一日 <b>30</b> 便 (土日祝 29 便)	当月利用者 (人)	11,175	11,482	11,668	12,424	12,422	12,676	11,917	10,930	11,000	10,081	10,659	11,689	138,123		
		累計利用者 (人)	2,374,380	2,385,862	2,397,530	2,409,954	2,422,376	2,435,052	2,446,969	2,457,899	2,468,899	2,478,980	2,489,639	2,501,328	2,501,328		
		運行便数 (便)	890	919	892	919	921	890	920	890	920	889	860	919	919	10,829	
		1日平均 (人)	372.5	370.4	388.9	400.8	400.7	422.5	384.4	364.3	354.8	336.0	367.6	377.1	377.1	378.4	
		1便平均 (人)	12.6	12.5	13.1	13.5	13.5	14.2	13.0	12.3	12.0	11.3	12.4	12.7	12.7	12.8	
西初石 ルート	一日 <b>30</b> 便	当月利用者 (人)	8,809	9,126	9,232	10,836	10,691	10,644	9,263	8,917	8,747	7,982	8,400	9,346	111,993		
		累計利用者 (人)	1,999,254	2,008,380	2,017,612	2,028,448	2,039,139	2,049,783	2,059,046	2,067,963	2,076,710	2,084,692	2,093,092	2,102,438	2,102,438		
		運行便数 (便)	900	930	900	930	930	900	930	900	929	900	870	930	930	10,949	
		1日平均 (人)	293.6	294.4	307.7	349.5	344.9	354.8	298.8	297.2	282.2	266.1	289.7	301.5	301.5	306.8	
		1便平均 (人)	9.8	9.8	10.3	11.7	11.5	11.8	10.0	9.9	9.4	8.9	9.7	10.0	10.0	10.2	
美田・駒 木台 ルート	一日 <b>23</b> 便	当月利用者 (人)	9,080	9,157	8,934	8,953	9,382	8,584	8,535	7,880	7,641	6,897	7,289	8,065	100,397		
		累計利用者 (人)	1,425,699	1,434,856	1,443,790	1,452,743	1,462,125	1,470,709	1,479,244	1,487,124	1,494,765	1,501,662	1,508,951	1,517,016	1,517,016		
		運行便数 (便)	688	712	690	711	713	686	711	690	708	687	664	712	712	8,372	
		1日平均 (人)	302.7	295.4	297.8	288.8	302.6	286.1	275.3	262.7	246.5	229.9	251.3	260.2	260.2	275.1	
		1便平均 (人)	13.2	12.9	12.9	12.6	13.2	12.5	12.0	11.4	10.8	10.0	11.0	11.3	11.3	12.0	
松ヶ丘・ 野々下 ルート	一日 <b>61</b> 便	当月利用者 (人)	28,009	29,685	30,419	32,763	32,433	31,488	30,462	28,410	27,982	25,271	25,728	28,434	351,084		
		累計利用者 (人)	3,358,557	3,388,242	3,418,661	3,451,424	3,483,857	3,515,345	3,545,807	3,574,217	3,602,199	3,627,470	3,653,198	3,681,632	3,681,632		
		運行便数 (便)	1,828	1,890	1,830	1,891	1,891	1,830	1,891	1,830	1,891	1,829	1,768	1,891	1,891	22,260	
		1日平均 (人)	933.6	957.6	1,014.0	1,056.9	1,046.2	1,049.6	982.6	947.0	902.6	842.4	887.2	917.2	917.2	961.9	
		1便平均 (人)	15.3	15.7	16.6	17.3	17.2	17.2	16.1	15.5	14.8	13.8	14.6	15.0	15.0	15.8	
南流山・ 木ルート	一日 <b>38</b> 便	当月利用者 (人)	8,975	9,743	10,017	10,915	11,385	10,913	9,601	8,762	9,088	8,545	9,473	10,870	118,287		
		累計利用者 (人)	630,479	640,222	650,239	661,154	672,539	683,452	693,053	701,815	710,903	719,448	728,921	739,791	739,791		
		運行便数 (便)	1,140	1,178	1,140	1,178	1,178	1,140	1,178	1,140	1,178	1,140	1,102	1,178	1,178	13,870	
		1日平均 (人)	299.2	314.3	333.9	352.1	367.3	363.8	309.7	292.1	293.2	284.8	326.7	350.6	350.6	324.1	
		1便平均 (人)	7.9	8.3	8.8	9.3	9.7	9.6	8.2	7.7	7.7	7.5	8.6	9.2	9.2	8.5	
合計	平日 <b>216</b> 便 日曜 214 便 土祝 215 便	当月利用者 (人)	77,197	81,293	82,636	88,259	88,946	87,929	82,756	76,793	76,617	69,199	72,940	80,437	965,002		
		累計利用者 (人)	11,559,559	11,640,852	11,723,488	11,811,747	11,900,693	11,988,622	12,071,378	12,148,171	12,224,788	12,293,987	12,366,927	12,447,384	12,447,384		
		運行便数 (便)	6,461	6,679	6,468	6,678	6,683	6,462	6,679	6,466	6,675	6,461	6,246	6,679	6,679	78,637	
		1日平均 (人)	2,573.2	2,622.4	2,754.5	2,847.1	2,869.2	2,931.0	2,669.5	2,559.8	2,471.5	2,306.6	2,515.2	2,594.7	2,594.7	2,643.8	
		1便平均 (人)	11.9	12.2	12.8	13.2	13.3	13.6	12.4	11.9	11.5	10.7	11.7	12.0	12.0	12.3	

### 3. 利用状況の比較

#### (1) 比較表

ルート	年度	利用者数 (人)	1日平均 (人)	1便平均 (人)
江戸川台西	R4年度	130,375	358.2	10.6
	R5年度	145,118	397.6	11.7
江戸川台東	R4年度	126,337	347.1	11.7
	R5年度	138,123	378.4	12.8
西初石	R4年度	111,743	307.0	10.3
	R5年度	111,993	306.8	10.2
美田・駒木台	R4年度	101,486	278.8	12.7
	R5年度	100,397	275.1	12.0
松ヶ丘・野々下	R4年度	260,157	714.7	11.7
	R5年度	351,084	961.9	15.8
南流山・木	R4年度	102,512	281.6	7.4
	R5年度	118,287	324.1	8.5
計	R4年度	832,610	2287.4	10.7
	R5年度	965,002	2643.9	12.3



#### (2) 利用状況の分析

①総利用者数は、965,002人となり、新型コロナウイルス流行前を超え過去最多となった。

- ・コロナ流行前の令和元年度利用者数914,484人と比較し、50,518人増加した。
- ・各ルート毎の利用者数の前年度比は以下のとおり。

江戸川台西:	+14,743人	+11.3%
江戸川台東:	+11,786人	+9.3%
西初石:	+250人	+0.2%
美田・駒木台:	-1,089人	-1.1%
松ヶ丘・野々下:	+90,927人	+35.0%
南流山・木:	+15,775人	+15.4%
全ルート前年度比:	+132,392人	+16.0%

②美田・駒木台ルートの利用者数が減少した。

- ・特に週末の交通渋滞の影響により、年間23便の運休(欠便)が発生したことから、利用者数が減少したと考えられる。
- ・美田・駒木台ルート運休便数 令和3年度11便 令和4年度8便 令和5年度23便

#### 4. 令和4年度との収支比較表

ルート	年度	運行経費 (円)	収入 (円)	収支(補填) (円)	収支率
江戸川台西	R4年度	24,207,000	17,786,143	▲ 6,420,857	73.5%
	R5年度	27,302,000	19,067,251	▲ 8,234,749	69.8%
江戸川台東	R4年度	26,585,000	16,056,861	▲ 10,528,139	60.4%
	R5年度	27,884,000	18,709,081	▲ 9,174,919	67.1%
西初石	R4年度	30,004,000	14,195,738	▲ 15,808,262	47.3%
	R5年度	28,243,000	15,162,337	▲ 13,080,663	53.7%
美田・駒木台	R4年度	27,812,000	12,913,470	▲ 14,898,530	46.4%
	R5年度	30,769,000	13,540,009	▲ 17,228,991	44.0%
松ヶ丘・野々下	R4年度	72,958,000	41,451,441	▲ 31,506,559	56.8%
	R5年度	81,327,000	47,653,600	▲ 33,673,400	58.6%
南流山・木	R4年度	24,971,000	14,039,927	▲ 10,931,073	56.2%
	R5年度	29,781,000	16,487,792	▲ 13,293,208	55.4%
計	R4年度	206,537,000	116,443,580	▲ 90,093,420	56.4%
	R5年度	225,306,000	130,620,070	▲ 94,685,930	58.0%

[R5年度補填費]                      [R4年度補填費]                      [補填費の比較]  
 ※94,685,930 - 90,093,420 = 4,592,510円

①ルート全体合計で収支率が上昇した。

- ・利用者数の増加、運賃改定により全ルートで収入が増加した。
- ・人件費、燃料油脂費が増加したことから、運行経費が増加したが、それ以上に収入が増加したため収支率が上昇した。

②西初石ルートの収支率が上昇した。

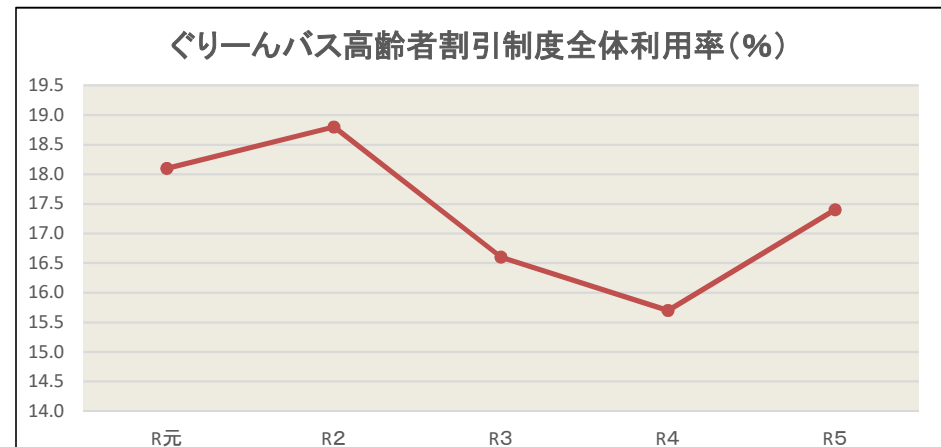
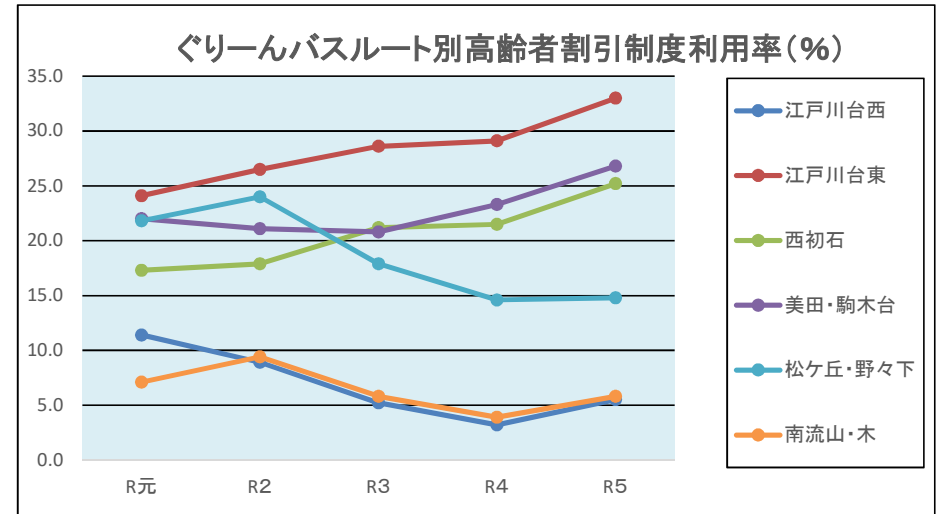
- ・ルート変更により運行距離が短縮され、運行経費が前年度比で減少した。
- ・ルート変更により運休(欠便)が25便から1便に減少し、収入も増加した。

③美田・駒木台ルートの収支率が低下した。

- ・駅前交通渋滞の影響による運休が相次いだことから、利用者数が減少し、運賃収入が他ルートと比べ少ないと考えられる。
- ・運休や利用者の減少を改善するため、令和6年度4月1日からルート変更を行った。

## 5. 高齢者割引制度

ルート	年度	利用者数 (人)	うち高齢者割引利用者数 (人)	(率)
江戸川台西	R4年度	130,375	4,111	3.2%
	R5年度	145,118	7,945	5.5%
江戸川台東	R4年度	126,337	36,801	29.1%
	R5年度	138,123	45,633	33.0%
西初石	R4年度	111,743	24,054	21.5%
	R5年度	111,993	28,241	25.2%
美田・駒木台	R4年度	101,486	23,601	23.3%
	R5年度	100,397	26,944	26.8%
松ヶ丘・野々下	R4年度	260,157	37,889	14.6%
	R5年度	351,084	51,788	14.8%
南流山・木	R4年度	102,512	4,021	3.9%
	R5年度	118,287	6,895	5.8%
計	R4年度	832,610	130,477	15.7%
	R5年度	965,002	167,446	17.4%



①全てのルートで、高齢者割引制度の利用率が上昇した。

・コロナ禍の外出自粛の影響が収まり、高齢者の外出頻度が増えたと考えられる。

②江戸川台西ルート、南流山・木ルートの高齢者割引制度利用率が他ルートに比べて低い。

・地域による年齢層の違いや、制度の認知度等が一因と考えられる。