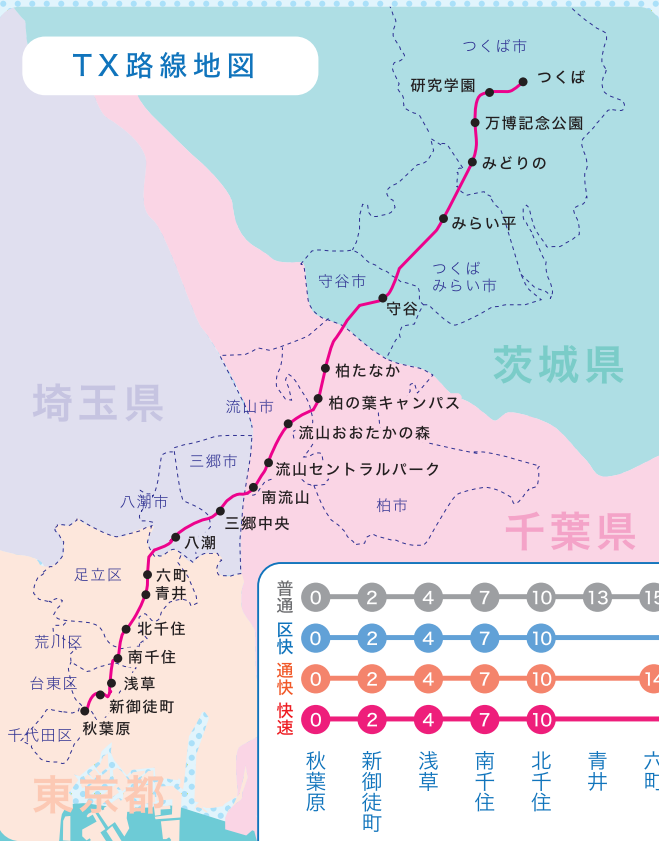


TX路線地図



つくばエクスプレス
TSUKUBA EXPRESS

TXプロフィール

…つくばエクスプレスのご紹介…

ICTで世界的に有名な秋葉原と、こちらも研究学園都市として有名なつくばを結ぶつくばエクスプレス。日本の伝統文化が色濃く残る浅草や、昔ながらの田園地帯も走る個性的な鉄道です。速くて、安全、便利、快適、そして地域と環境と調和した首都圏鉄道の進化形です。

種別	0	2	4	7	10	13	15	19	22	25	28	30	33	36	40	45	48	51	54	57
普通	0	2	4	7	10	13	15	19	22	25	28	30	33	36	40	45	48	51	54	57
区快	0	2	4	7	10			17	20	23		26	30		35	40	43	46	49	52
通快	0	2	4	7	10		14	18		23		27	30		35				46	49
快速	0	2	4	7	10					20		25			32					45
駅名	秋葉原	新御徒町	浅草	南千住	北千住	青井	六町	八潮	三郷中央	南流山	流山セントラルパーク	流山おおたかの森	柏の葉キャンパス	柏たなか	守谷	みらい平	みどりの	万博記念公園	研究学園	つくば

TX停車駅・所要時間一覧

全線立体交差

秋葉原～つくば間を結ぶTX。全線立体交差で踏切がありません。ここを走る高性能車両が高速、安全、快適な通勤や通学を実現しています。都心と直結する最新の路線として、開業以来10年間、乗降客数は伸び続けています。

揺れない

高速で走っているのに揺れがとてもなく、静かなのに驚くことでしょう。これは継ぎ目の少ないロングレールや新型車両を使用しているため。この滑らかな乗り心地は、例えて言えば新幹線に近いかもしれません。

安心と便利

TXは、転落防止のため全駅にホームドアを設置しています。快速電車が高速で通過するときでも、ホームドアがあると安心ですね。また10年前の開業時から、TX全駅・全車両でWi-Fiの使用が可能になっています。

時速130キロ

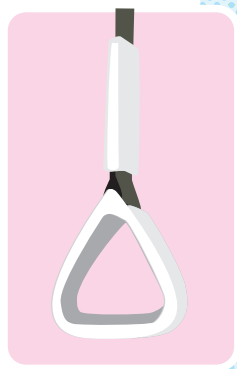
最高時速130キロのTXが、埼玉・千葉・茨城の街を都心にグッと近づけました。ちなみに秋葉原～南流山間が20分（中央線・東京～中野間とほぼ同じ）、秋葉原～つくば間が45分（中央線・東京～日野間とほぼ同じ）。



つり皮の実力

TXの一編成6両にそなえつけられているつり皮は、724個。優先席付近のつり皮は、遠くからでも目につくようオレンジ色になっています。「皮」といっても現在はポリ塩化ビニールなどでできているつり皮。一本あたり重さ120kgまで耐えられるようになっていきます。

*TX-2000系増備車両は760個



薔薇の名は、 つくばエクスプレス

この美しい薔薇の新種、開花までが早いので、TXにちなんで名付けられたとか。鉄道名がついた花とは、珍しいですね。毎年初夏に青和ばら公園でご覧いただけます。

◎青和ばら公園
青井駅より徒歩2分
TEL 03-3880-5239
[みどりと公園推進室
公園管理課東部公園係]

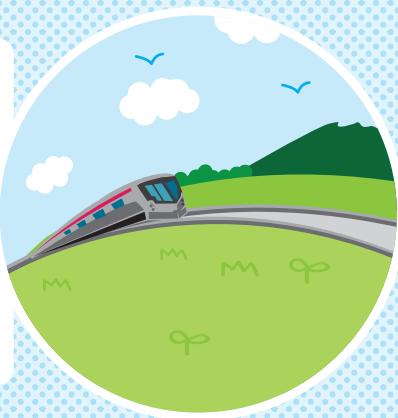


TX ピックアップ

～つくばエクスプレス・話の種～

ロングレールの長所

長さ25mが基本の鉄道レール。TXは、このサイズのレールを溶接し200m以上の長さのロングレールを多く使用しています。守谷ーつくば間には18.3kmの超ロングレールを採用。ロングレールは揺れや騒音が少ないために乗り心地がいいのが特長。また車輪やレールが長持ちするため経済性にも優れています。



氷で冷房

秋葉原駅のホームや通路の冷房。深夜電力を利用して夜に製氷し、その氷を昼間や朝のラッシュ時の冷房に活用します。熱源機器の使用を抑えることで年間に成木5,600本が吸収する分のCO₂の排出を削減しています。



ここにこ

編集後記

座談会のパパたちをはじめいろんな方にお話を聞いていると、TX沿線では“イクメン”はもう死語なのか…と思いました。男性の育児なんて特別なことじゃないよ、という雰囲気があるみたい。奥さまに言われてイヤイヤやるんじゃないかと、楽しそうに子どもを育てているところがイマッぽいなあ。

oba

2015年8月21日 発行

発行 TX沿線都市連絡協議会
千代田区／台東区／荒川区
足立区／八潮市／三郷市
流山市／柏市／守谷市
つくばみらい市／つくば市

編集長 小幡俊輔
編集 岡部正泰・北見昌希
デザイン 守屋紘美
イラスト harapeko
制作 有限会社岡部事務所
印刷 株式会社アーテック
協力 首都圏新都市鉄道株式会社



1位は891m

いくつもの川を越えるTXは橋も多いのが特徴。橋の長さを比べてみました。

1位	利根川(柏たなか～守谷間)	891 m
2位	中川(八潮～三郷中央間)	492 m
3位	小貝川(守谷～みらい平間)	463 m
4位	荒川(北千住～青井間)	445 m
5位	江戸川(三郷中央～南流山間)	411 m

秋葉原、北千住、南流山…?

TXの駅の「1日平均の乗車人員」、いちばん多いのはやっぱり秋葉原駅でした。では多い順に紹介しましょう。年々乗車人員が増え続けていますから、この数字はどんどん変わることでしょう。

1位	秋葉原駅	62,130人
2位	北千住駅	41,760人
3位	南流山駅	31,926人
4位	流山おおたかの森駅	31,851人
5位	守谷駅	24,326人

平成25年度 各駅の一日平均乗車人数

