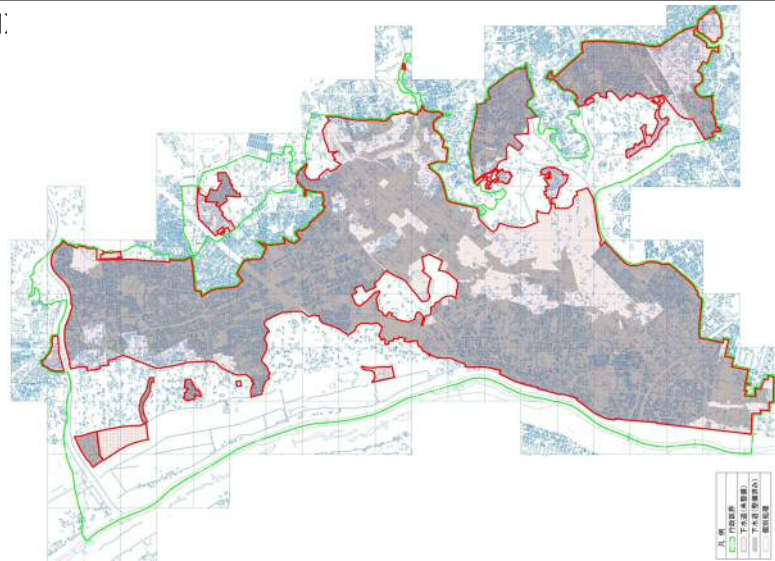


都市名	流山市
-----	-----

目標年次	平成36年
------	-------

■手法毎の汚水処理整備区域(区域図)



■整備計画

① 整備スケジュール

計画区分	事業	事業内容	1	2	3	4	5	6	7	8	9	10
			平成27年	平成28年	平成29年	平成30年	平成31年	平成32年	平成33年	平成34年	平成35年	平成36年
施設整備	下水道	未整備地域の整備										
	浄化槽	浄化槽設置事業										
実行メニュー (早期概成)	共通	下水道整備計画区域の縮小(重点化)										
	共通	期間短縮法による整備の実施										

② 現況・目標値及び概算事業費等

整備手法		全体	公共下水道	集落排水施設	浄化槽		その他	備考
					個人設置型	市町村設置型		
現況値 (H26)	①計画区域内人口(人)	173,556	173,556	0	0	0		
	②整備人口(人)	171,377	141,744	0	29,633	0		
	③整備面積(ha)	1,663	1,663	0	0	0		
	④汚水処理人口普及率(%)	99%	82%	0	0	0		
	⑤水洗化率(%)	93	93	-	-	-		
目標値 (H36)	⑥計画区域内人口(人)	166,000	162,500	0	3,500	0		
	⑦整備人口(人)	165,500	162,500	0	3,000	0		
	⑧整備面積(ha)	2,307	2,307	0	-	-		
	⑨汚水処理人口普及率(%)	99.7%	100%	0	86%	0		
	⑩水洗化率(%)	100	100	-	-	-		
⑪計画日最大汚水量(m <sup>3</sup> /日)		-	77,188	0	-	-		
⑫計画汚泥量(t/日)		-	-	-	4	0		
概算 事業費	総建設事業費 (百万円)	⑬管きよ・ポンプ場	63,208	63,208	0	0	0	
		⑭処理場	9,826	9,826	0	0	0	
		⑮計	73,034	73,034	0	434	0	
	⑯年間維持管理費(百万円/年)	943	909	0	34	0		
⑰整備人口1人当たりの建設費用(千円/人)		441	449	0	145	0		
⑱整備面積1ha当たりの整備金額(千円/ha)		31,662	31,662	0	-	-		
⑲実行メニュー (早期概成手法)	下水道整備計画区域の縮小(重点化)		○					
	期間短縮手法による整備の実施		○					