

流山市保育園Map(携帯用)



-  携帯読み取り用QRコード  ●




・こちらは流山市保育園MAPの携帯閲覧の説明になります。


任意の住所地から一定の範囲にある保育園を表示します。

QRコードを読み取ると①の画面がでてきます。


流山おおたかの森を中心とし半径1キロ圏内の保育園の情報になります

右上にある  をクリックすると一覧が閉じ、マップ画面②になります。



流山おおたかの森() より半径1キロ圏内がグレーに表示されます。

圏内にある保育園の場所が   …と番号で表示されます。

また保育園の情報を表示するには右上にある  をクリックすると①の画面にもどります。

携帯の画面を横にするとマップと一覧が同時に表示できます。




任意の住所地からの検索もできます。

マップ画面の⇒ に任意の住所を入れてタップしてください。

例として流山市役所の入力してみます。④

検索結果を × で消してください。⑤

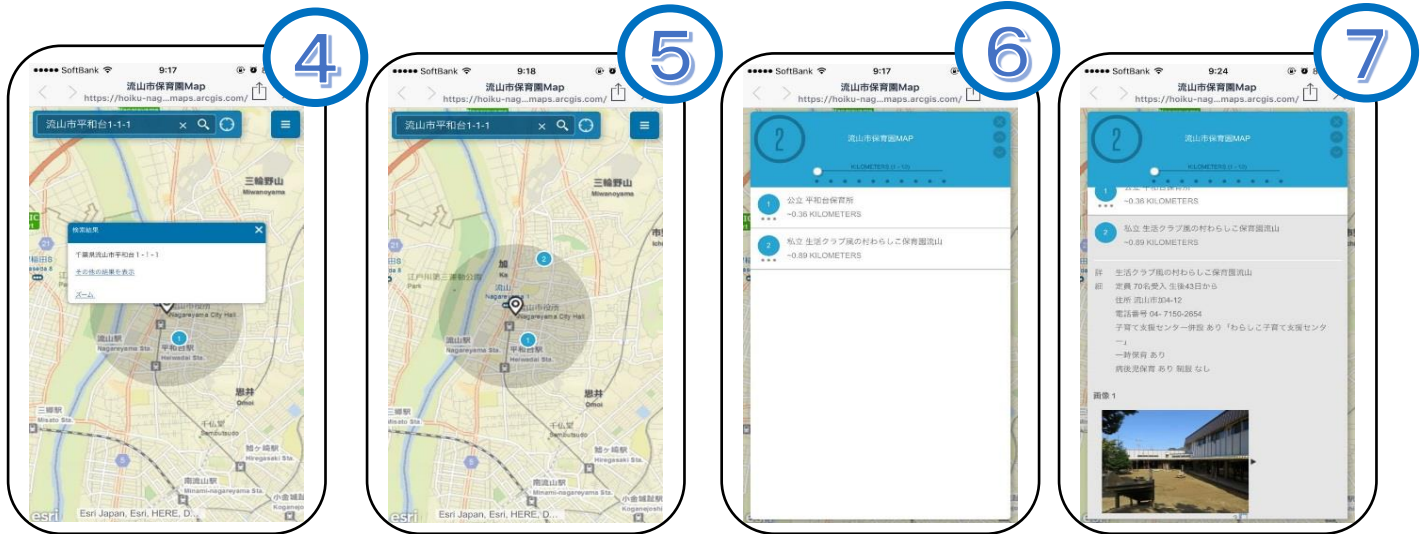
流山市役所から半径1キロ圏内(グレー半円部分)に保育園が2つあることになります。

 をタップして一覧をだします。⑥

流山市役所から半径1キロ圏内にある保育園は、平和台保育所・わらしこ保育園になります。

園名をタップすると詳細が表示されます。⑦

写真が複数枚ある場合は◀▶で切替ができます。



半径の変更ができます。⑧

メモリの○部を移動させて半径キロメートルを変更してください



1メモリ1キロメートルになります。この図では、任意の住所地から半径1キロ圏内の情報を表示していることとなります。



メモリを移動させ範囲を広げてみました。1メモリ1キロなので⑨は半径4キロ圏内の情報を表示しています。



保育園選びの参考になさってください

子育て支援センターや幼稚園などの、子育て支援マップはこちらから

