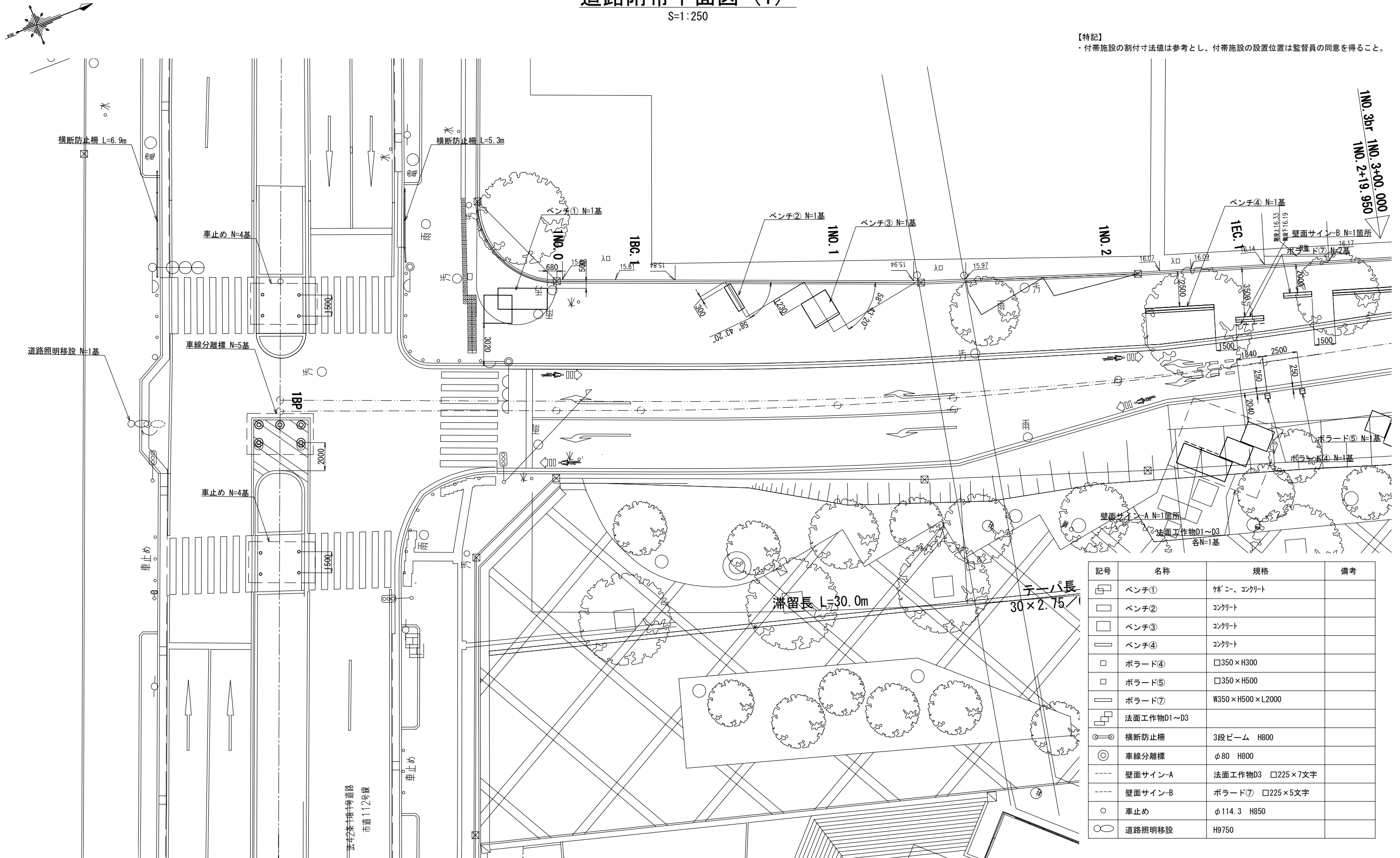


道路附帯平面図 (1)

S=1:250

【特記】

・付帯施設の割付寸法値は参考とし、付帯施設の設置位置は監督員の同意を得ること。



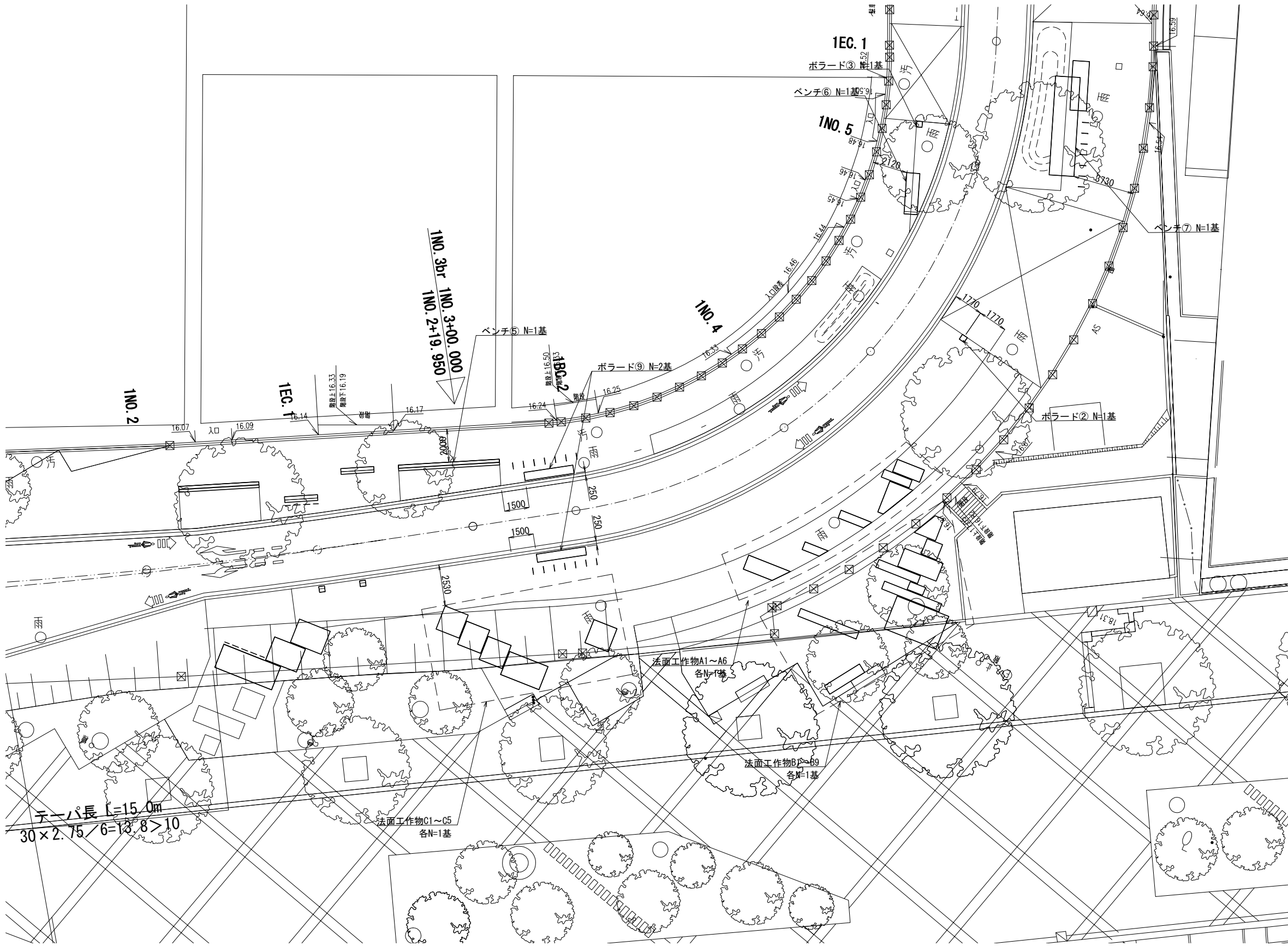
京友本十郎十号道路
市道112号線

道路附帯平面図 (2)

S=1:250



【特記】
・付帯施設の割付寸法値は参考とし、付帯施設の設置位置は監督員の同意を得ること。



テープ長 L=15.0m
30×2.75/6=13.8>10

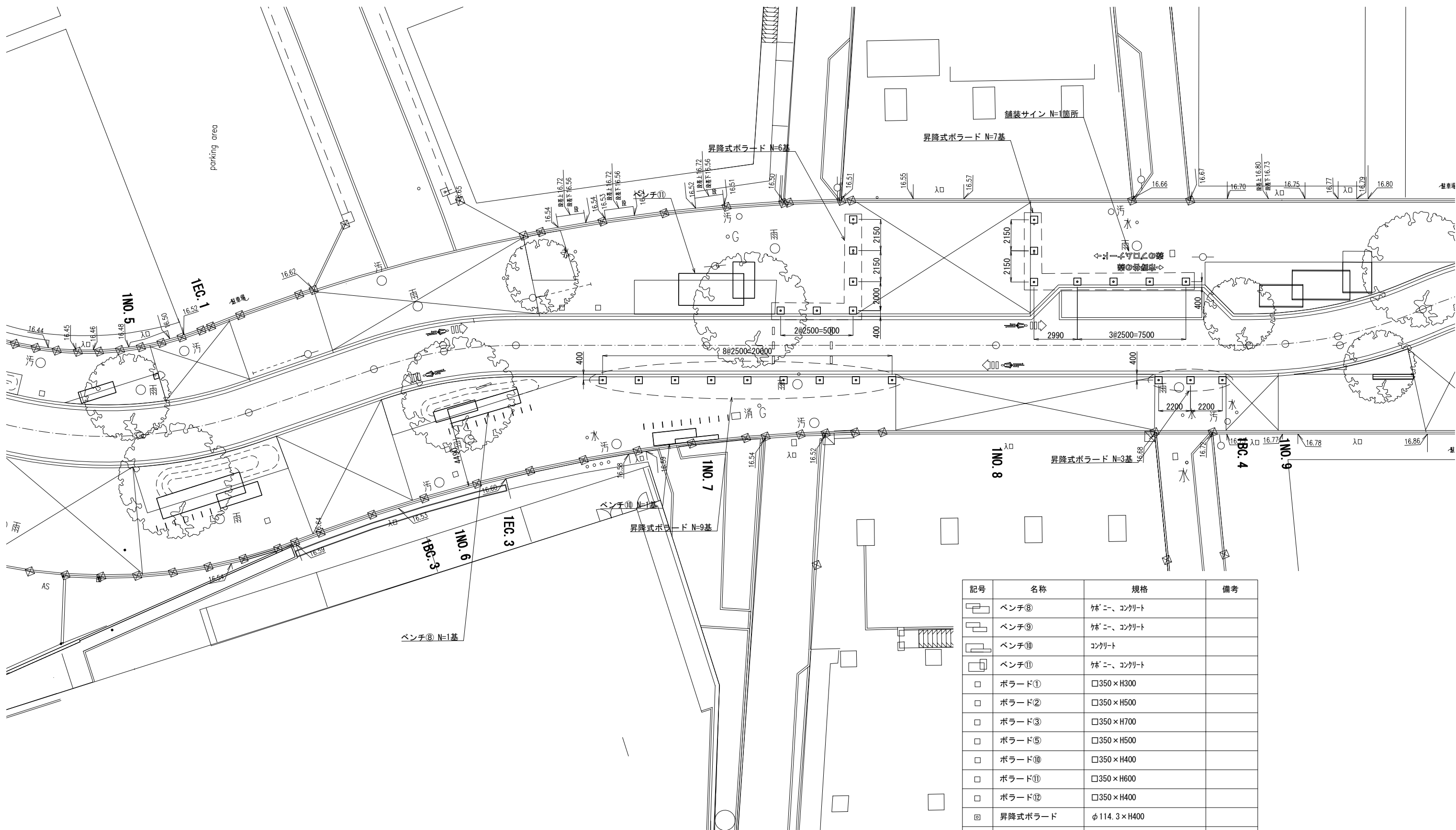


道路附帯平面図 (3)

S=1:250

【特記】

・付帯施設の割付寸法値は参考とし、付帯施設の設置位置は監督員の同意を得ること。



記号	名称	規格	備考
□	ベンチ⑧	桧'ニ、コンクリート	
□	ベンチ⑨	桧'ニ、コンクリート	
□	ベンチ⑩	コンクリート	
□	ベンチ⑪	桧'ニ、コンクリート	
□	ポラード①	□350×H300	
□	ポラード②	□350×H500	
□	ポラード③	□350×H700	
□	ポラード⑤	□350×H500	
□	ポラード⑩	□350×H400	
□	ポラード⑪	□350×H600	
□	ポラード⑫	□350×H400	
⊗	昇降式ポラード	φ114.3×H400	
□	舗装サイン	□500×15文字	

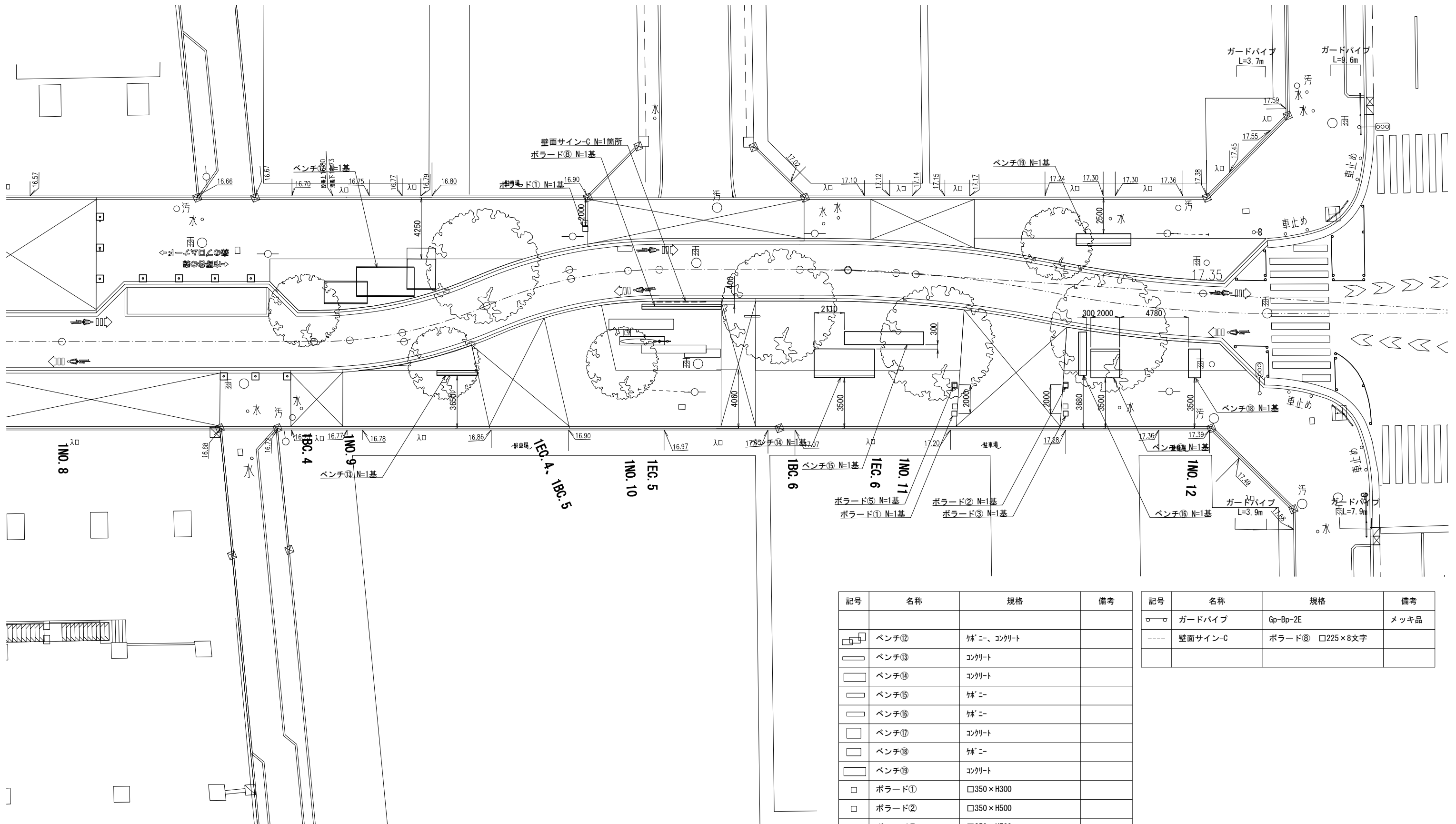


道路附帯平面図 (4)

S=1:250

【特記】

・付帯施設の割付寸法値は参考とし、付帯施設の設置位置は監督員の同意を得ること。



記号	名称	規格	備考
○	ガードパイプ	Gp-Bp-2E	メッキ品
----	壁面サイン-C	ポラード⑧ □225×8文字	