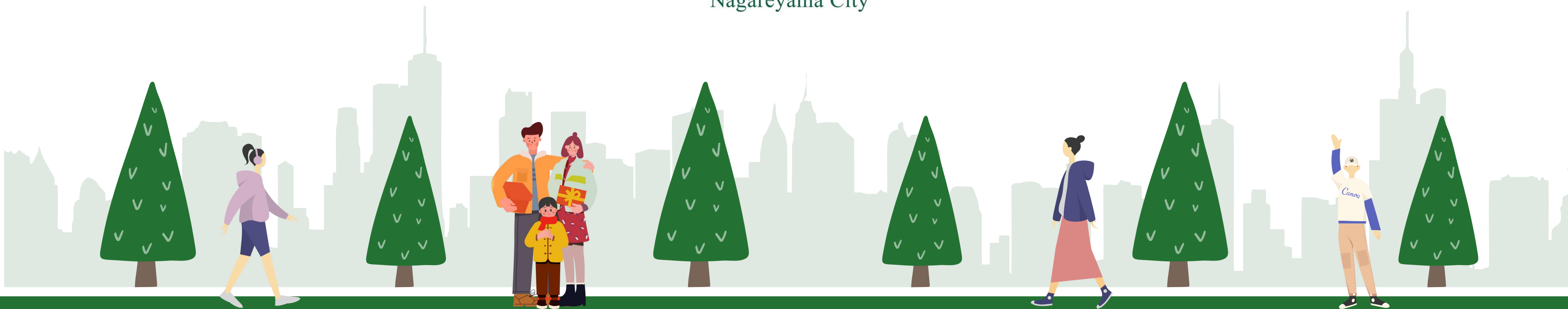
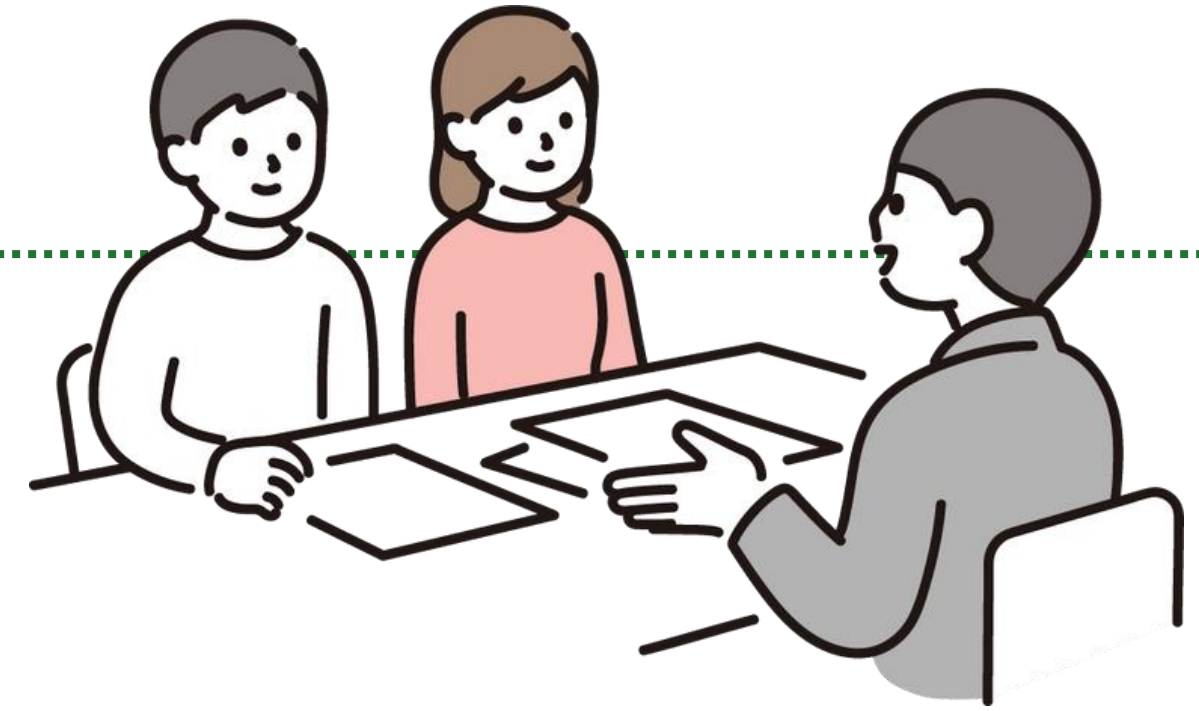


マンション管理計画 認定制度のご案内

流山市
Nagareyama City



もくじ



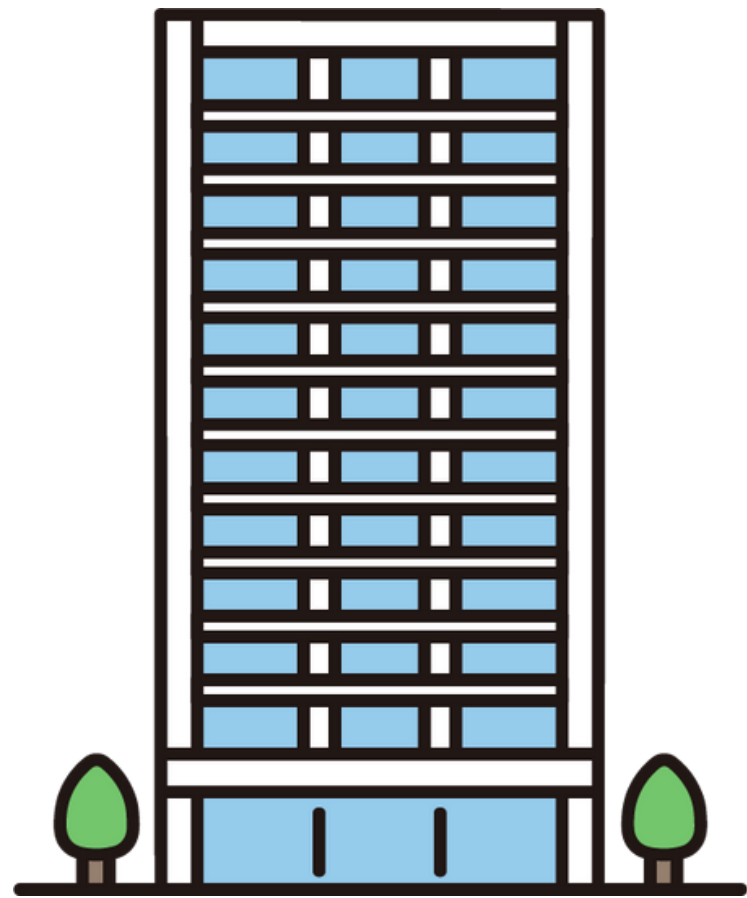
01 認定制度とは

02 なぜ、認定制度が始まったの？

03 認定取得のメリット

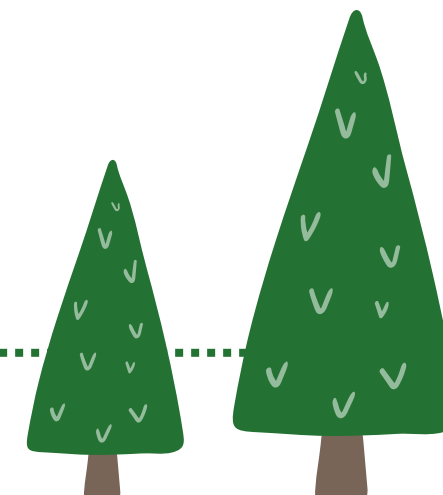
04 認定の申請方法

05 まとめ



01

認定制度とは



マンション管理計画が一定の基準を満たす場合に、適切な管理計画を持つマンションとして、流山市から認定を受けることができる制度です。

流山市では令和5年4月より開始しています



01

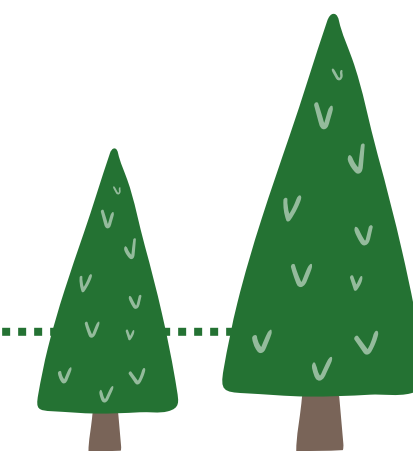
認定制度とは【認定の基準】



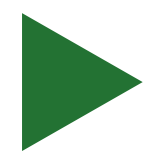
- | | |
|-------------------------|--------------------------|
| 1 : 管理組合の運営 | 3 項目 (監事の選任・集会の開催etc) |
| 2 : 管理規約 | 3 項目 (規約作成・その内容etc) |
| 3 : 管理組合の経理 | 3 項目 (管理費と修繕積立金の区分経理etc) |
| 4 : 長期修繕計画の作成
及び見直し等 | 6 項目 (計画期間・修繕積立金額etc) |
| 5 : その他 | 1 項目 (組合員名簿・居住者名簿の備えetc) |

02

なぜ、認定制度が始まったの？



長期修繕計画がない
修繕積立金が少ない



適切な時期に
修繕工事ができない



建物の老朽化
水漏れ、ひび割れ...



ゴーストマンション
空き室の増加
資産価値の減少



適正管理が、ご自身の生活環境と
財産を守ることに・・・



03

認定取得のメリット



金銭的な優遇制度も！



【住宅金融支援機構】

住宅ローン「フラット35」

→ 金利引き下げ

「マンション共用部分リフォーム融資」

→ 金利引き下げ

「マンションすまい・る債」

→ 利率上乘せ

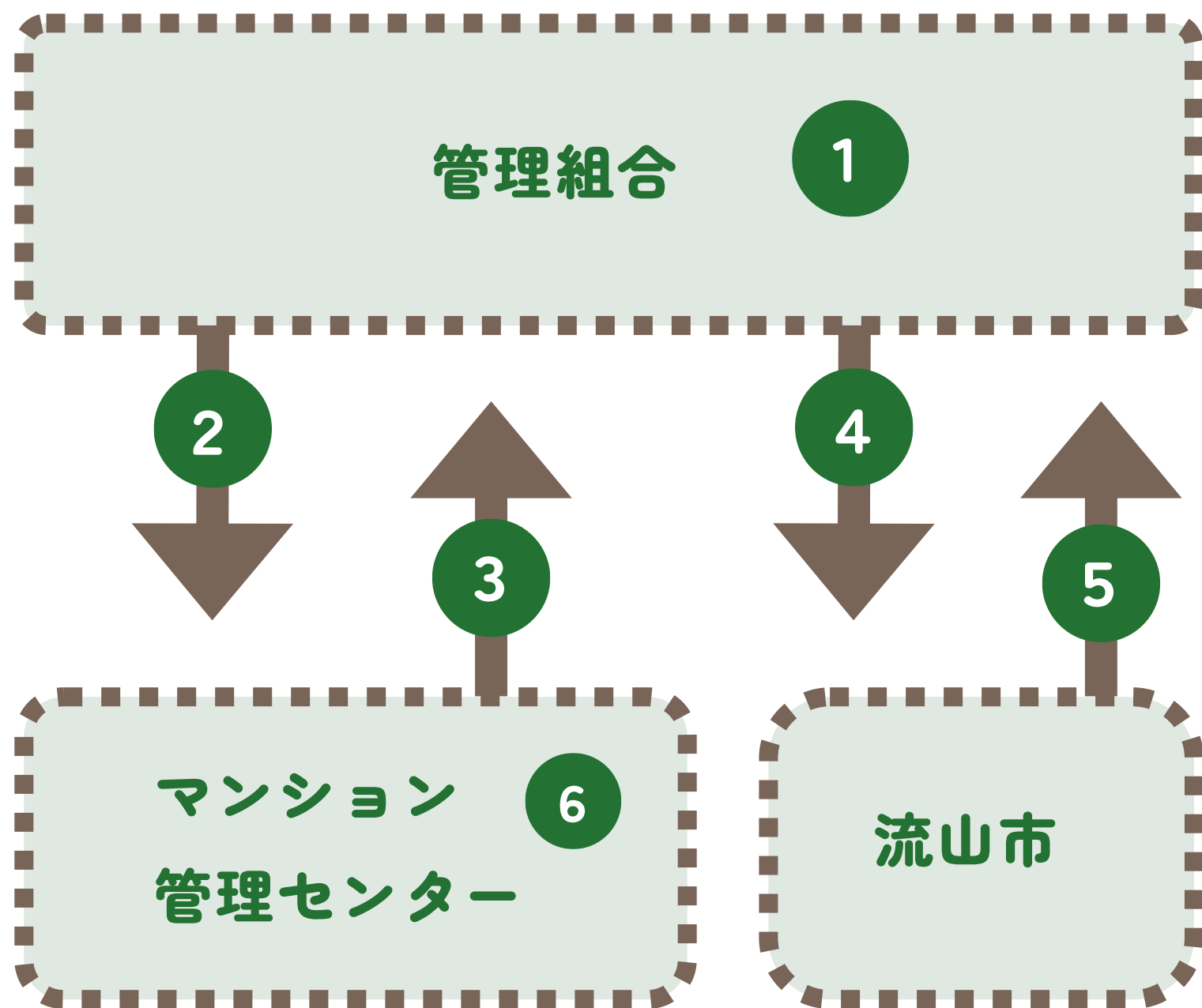
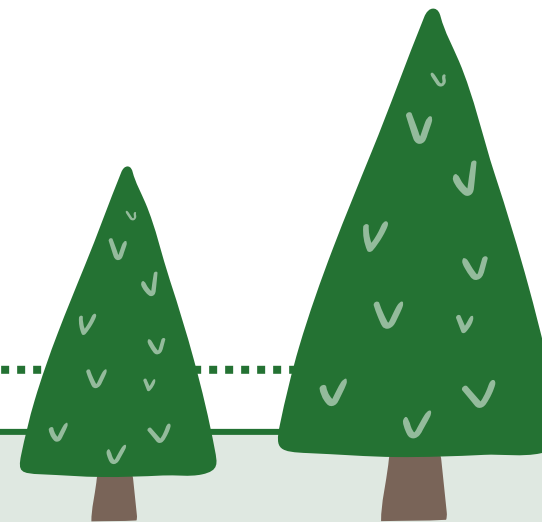
【マンション長寿命化促進税制】

各種要件を満たす場合、申請すると

翌年度の固定資産税を1年間、減税 ...etc

04

認定の申請方法



② 事前確認の申請 について

マンション管理センター運営の「管理計画認定手続き支援サービス」で、事前確認の申請が可能です。

費用は、サービス利用料と審査料で約2万円です。申請パターンにより、審査料が異なります。

事前確認の申請 4パターン

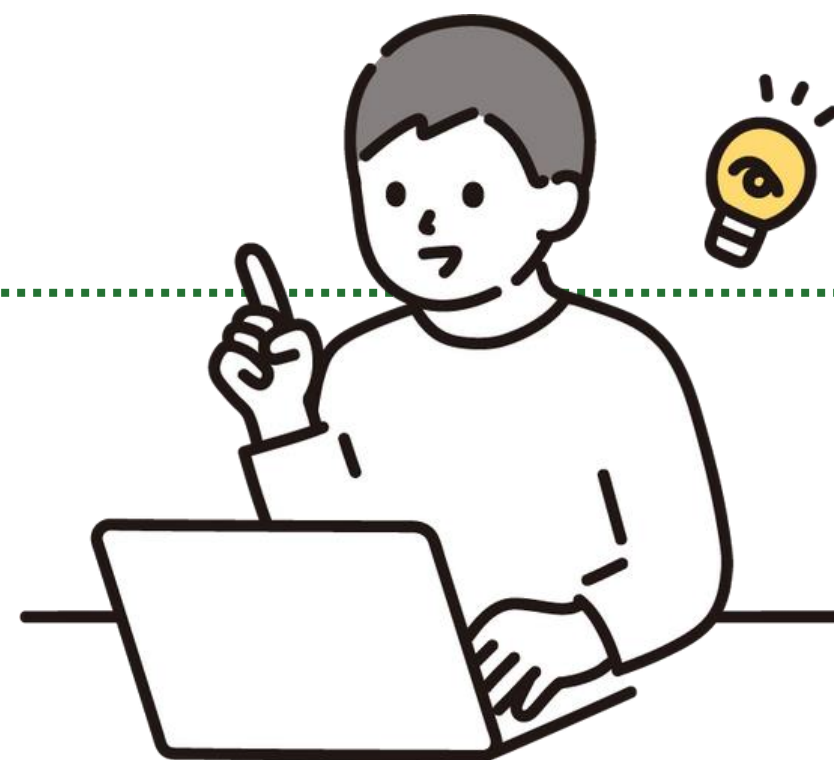
- 【パターン1】マンション管理士に依頼
- 【パターン2】マンション管理会社に依頼*
- 【パターン3】マンション管理士連合会に依頼*
- 【パターン4】マンション管理センターへ直接依頼

* 他のマンション管理評価制度と併用の申請。

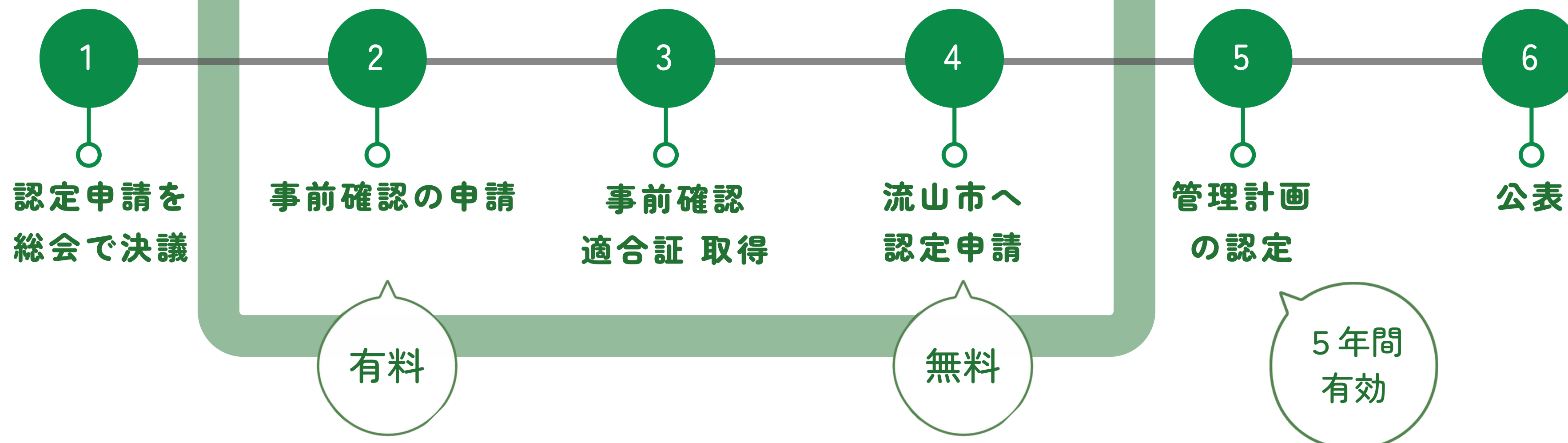
①～⑥：次ページの番号とリンクします

04

認定の申請方法



認定手続き支援サービス





概要

適切な管理計画を持つマンションとして、流山市から認定を受けることができる制度



メリット

良好な管理がされているマンションとして、市場での資産価値が高まる。
金銭的な優遇制度もある。



詳細

申請対象：流山市内の分譲マンション

有効期間：5年間

申請費用：流山市への申請は無料

認定基準：国が定める基準と同一

流山市独自基準なし

- ・申請にあたり、総会の決議が必要。
- ・事前確認適合証の発行を受けてから、web上で流山市へ認定申請。

THANK YOU!

ありがとうございました

