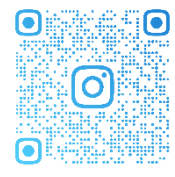




Nest  
Nursery School

株式会社キッズホーム樂

# Nest おおたかの森保育園



NESTOOTAKANOMORIHOIKUEN

インスタはこちら



株式会社キッズホーム樂

## Nest おおたかの森保育園

〒270-0119

住所：流山市おおたかの森北 1-6-1  
果樹園ST-2階

TEL：04-7156-8560

FAX：04-7156-8561



流山おおたかの森  
北出口より徒歩1分



## クラス定員

3号認定			
0歳児	1歳児	2歳児	合計
6人	10人	10人	26人
2号認定			
3歳児	4歳児	5歳児	合計
12人	12人	12人	36人



## 1日の生活の流れ

0・1・2歳児

3・4・5歳

順次登園  
視診・自由遊び  
合同保育  
自由遊び  
朝の牛乳 おむつ交換  
～主活動～  
外気浴・散歩・水分補給  
おむつ交換・離乳食  
給食  
午睡  
おむつ交換  
目覚め・検温  
おむつ交換・おやつ  
自由遊び・合同保育  
水分補給・順次降園  
延長保育

7:00

8:30

9:00

9:30

9:45

11:00

11:20

11:45

12:30

14:45

15:30

16:00

16:00

18:00

順次登園

視診・自由遊び

合同保育

自由遊び

水分補給

～主活動～

リズム・散歩・畑

水分補給

※活動前後のトイレ促し、  
自分で行きたい時にいく

給食・歯磨き

午睡

目覚め・おやつ

ふりかえりの会

自由遊び・合同保育

水分補給・順次降園

延長保育



## 年間行事予定

- 4月 入園式・進級式
- 5月 お散歩の会
- 7月 七夕の会・ほたるの会(年長児クラス)
- 8月 夏祭りウィーク
- 10月 運動会  
筑波山遠足(年長児)・ハロウィン
- 12月 みんなの生活発表会・クリスマス会
- 2月 節分の会
- 3月 お弁当遠足・卒園の会

赤の波下線は、保護者のご参加をお願いする行事です



## 毎月の行事

誕生会・身体測定・避難訓練



## 保育の提供について

- ◎ 保育の提供曜日 月曜日から土曜日
- ◎ 開園時間 7時～20時
- ◎ 土曜日の開園時間 7時30分～18時30分
- ◎ 短時間認定の利用可能時間 9時～17時  
※短時間の延長保育 8時～9時・17時～20時
- ◎ 標準時間認定の利用可能時間 7時～18時  
※標準時間の延長保育 18時～20時
- ◎ 休園日 年末年始(12/29～1/3)  
日曜日・祝日



# Nest おおたかの森保育園は こんな保育園です

木のぬくもりが感じられる保育園！

オープンスペースとなる広い空間も魅力です

・白を基調に、木のぬくもりが感じられる保育室です。柱の角には丸みをつけ、安全にも考慮した優しいデザインです。開放式のドアで3部屋が1つの空間になります。マンションの2階とは思えない広々とした空間で、階段に見える飾り階段下は、絵本コーナーやままごとコーナーとして、落ち着く空間になっています。



リズム遊びや散歩でしっかりとした体づくり！



・リズム遊びや雑巾がけ、散歩などで体幹を鍛え、しっかりと歩ける足と体づくりを行います。幼児クラスの子どもたちは3km以上歩けるようになり、大畔の森や小鳥の森まで出かけて遊べるようになります。

流山の自然と街が遊びのフィールド！

・子どもたちも先生たちも、お散歩が大好きな保育園です！園庭はありませんが、ほぼ毎日お散歩に出かけます。  
・保育園の周辺には自然がいっぱい、子どもたちには、虫や草花などの自然物から学ぶことがたくさんあります。  
・ちょっとくらの雨なら、レインコートを着て「雨ふり散歩」も楽しめます！



Nest 畑で食育、季節の野菜を育て食べます！



・Nest 畑では季節の野菜を育てています！収穫はもちろん楽しみですが、種まきや水やり、草取りや片づけなど、いろんな仕事を体験します。「シェア畑おおたかの森九兵衛」さんにお手伝い頂いて、旬の野菜を育て、給食にも使って食べています。

『里山ボランティア流山』賛助会員 保育園です！

・森も遊びのフィールドのひとつです。めずらしい虫が見つかったら大興奮の子どもたち。園に帰って、図鑑で名前を調べるのも楽しい活動です。「大畔の森」「西初石小鳥の森」の保安全管理をされているのが「里山ボランティア流山」通称「里ボ」さんです。「里ボ」さんとの連携は、子どもたちが遊びながら、自然が好き、自然とともに生きる=SDGsにつながる貴重な体験です。



大堀川水辺公園

お弁当散歩：給食さんが作ってくれます



雑巾がけ



遊びも仕事も  
みんな学び！  
夢になれる  
力を育てます



ベランダで水遊び



しっぽ取りゲーム



野菜スタンプ



おおたかの森子ども図書館



秋の西初石近隣公園



冬のスターツ前広場



【保育理念】

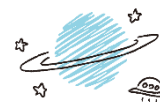
・子どもの人権と主体性を尊重し、ひとり一人の気持ちを大切に向き合います。

【保育方針】

- ・ひとり一人の健全な発達を促し、安心・安全な活動
- ・生活を保障します。
- ・子どもの気持ちに寄り添い、保護者と共に子どもの成長を見守ります。

【保育目標 自律】

- ・心身ともに**健康**な子ども
- ・**考える**ことを楽しめる子ども
- ・自分の想いを**表現**する子ども
- ・ルールを理解し**見通し**をもって生活をする子ども
- ・相手を**思いやり**信頼関係を築ける子ども
- ・相手を認め**協力**し合える子ども
- ・小さな挑戦を繰り返し**達成**出来る子ども



【よくある質問】

- Q1) オムツの処理代は？ ⇒ 無料です
- Q2) 午睡用のふとんは？ ⇒ コット(簡易型ベッド)の為、コット用シーツとブランケット等をご用意致します
- Q3) 制服は？ ⇒ ありません。動きやすく、汚れても良い服装で登園して下さい
- Q4) ベビーカーや抱っこひもの預かりは？  
⇒ 0歳、1歳を優先的に預かります。スペースに余裕があれば他の年齢でもご利用頂けます
- Q5) 保護者が参加する行事は？ ⇒ 年に数回ございます。詳しくは年間行事をご参照下さい
- Q6) 園庭がない？ ⇒ 散歩や畑などの戸外活動をたっぷり楽しんでます