



## ★こころおおたかのもり保育園の基本理念

### 保育理念

こどもたちとおとなたちの“えがお”あふれる保育園

### 基本方針

- ・生きる力を育む園づくり
- ・子どもをとりまく環境と共生できる園づくり
- ・地域に根ざす園づくり

### 保育目標

- ・心身共に健康な子ども
- ・思いやりのある子ども
- ・意欲のある子ども

定員内訳：90名

0歳	1歳	2歳	3歳	4歳	5歳	合計
12	15	15	16	16	16	90

職員数：流山市基準に準ずる

開園時間：月～金 7:00-20:00

＊0歳児は18:00迄

土 7:00-18:00

延長時間：月～金 18:01-20:00

休園日：日・祝日・年末年始（12/29～1/3）

実施事業：延長保育・産休明け保育・地域子育て支援

## ★保護者様に優しい保育園

- ・オムツ処理代 無料
- ・保育園との連絡は、ルクミーで実施
- ・手ぶら登園導入（申込制・有料）
- ・午睡用布団持ち帰りなし（シーツ・カバーのみ）



## 保育園の特色

**四季折々の行事** 四季の特色を生かした季節ごとの行事を大切にし、豊かな感性を育む。



### 食育活動

作る・調理する・食べる楽しさを体験し食への興味、関心を培う。



### 英語活動

専任講師のもと「楽しむ気持ちを大切に！」月2回取組んでいます。



### 体操教室

たくさんからだを動かすことで、こどもたちの“こころ”と“からだ”の健やかな成長に繋がります！



## 年間行事

4月 入園式・進級式	10月 運動会・ハロウィン集会
5月 こどもの日集会	11月 保育参観・七五三集会
6月 個人面談・歯科検診 園児健康診断	12月 クリスマス会・年末の集い
7月 プール開き・七夕集会	1月 新春の集い・鏡開き
8月 プール終い	2月 節分集会・発表会
9月 引き渡し訓練・お月見集会	3月 ひな祭り集会・お別れ会 お別れ遠足・卒園式



＊季節や天候によって保育内容の違いにより変更があります。また個々のお子様の発達に合わせますので、これに限りません。

## 月間行事

誕生会 ・ 身体測定 ・ 避難訓練



## ★子どもたちの様子

はる

【お花見給食】



なつ

【縁日ごっこ】



あき

【ハロウィン集会】



ふゆ

【クリスマス会】



## 毎月の行事

【誕生会】



【避難訓練】



地域との交流（年間計画により変更や中止になる場合があります）

【大学文化祭】



【縁日ごっこ】



【人形劇鑑賞】



## ★保育園での生活

7:00 随時登園・自由遊び

9:00 登園終了

朝の会・おやつ



10:00 活動



10:30 離乳食

11:00 給食（乳児クラス 11:30）



12:00 午睡（幼児クラス 12:30）

14:30 離乳食

15:00 目覚め・おやつ準備



16:00 降園・自由遊び

18:01 延長保育

20:00 閉園



## ★延長保育料

月極利用	18:01~19:00	2,000円
	18:01~20:00	4,000円
スポット利用	30分あたり	100円

## ★保護者から受領する費用の種類、支払を求める理由及びその額

- ・保育料・・・流山市が定めた額とします。
- ・食材料費・・・5,400円  
（主食費 900円+副食費 4,500円）  
対象者：3~5歳児  
（免除対象者は、行政より通知がございます。）
- ・カラー帽子代・・・1~5歳児クラス：920円
- ・個人教材・・・3~5歳児クラス：1,144円  
（クレヨン、のり、はさみ、お道具箱）  
※消耗品について補充が必要な場合はご家庭でご準備ください。
- ・卒園準備金・・・対象：5歳児 1,500円/月 × 6回

上記以外については、費用を徴収することはありません。徴収する場合には流山市と協議のうえ、事前にお知らせします。



TX 流山おおたかのもり駅から徒歩：17分

アパリアーライ豊四季駅から徒歩：10分

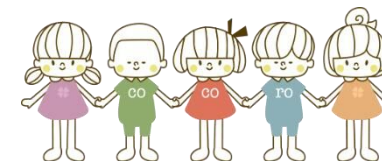
【保護者駐車場 6台利用可】

利用条件無

認可保育所

こころおおたかのもり保育園

令和6年4月  
会社統合により  
園名変更予定



運営形態：認可保育所

開園日：平成29年4月1日

住所：千葉県流山市おおたかの森東三丁目

15番地の2

アリエッタ・ボスカート1階

連絡先：04-7189-7191

E-mail：ccp\_hi\_otakanomori1@solasto.co.jp



※入園のお問合せ：流山市役所 子ども家庭部「保育課」

04-7150-6124