

◆主な内容  
水と光と音楽がコラボレーション  
森のナイトカフェを  
4日間限定で開催 …… 8面



市民安全パトロール隊員を募集 …… 2面  
流山で創業を考えている方を応援します …… 3面  
子育てナビ …… 4面  
流鉄Beer電車2017を開催 …… 6面

内閣府中央防災会議「首都直下地震対策専門調査会」によると、東京湾北部地震や茨城県南部地震が発生した場合、流山市では震度6弱以上の揺れが発生すると言われています。被害を最小限に減らすため、備蓄品の準備や避難場所の確認など、日頃から災害へ備えることが大切です。

市では、8月27日に市総合防災訓練を実施します。今回は、避難所生活でのエコーノミークラス症候群対策として注目される段ボールベッドなどの設営訓練を初めて行います。また、防災行政無線を利用して、その場で安全行動をとるシェイクアウト訓練なども行います。

この機会に、日頃の災害対策を見直し、大切な命を守るために備えましょう。

防災危機管理課  
☎715016312

## 8月27日は市総合防災訓練 「3つの備え」で 命を守る

### 《備え1》家庭でできることを確認

#### □備蓄品の用意

支援物資がすぐに届かない場合を想定し、日頃から3日以上分の水・食料を備蓄しましょう。備蓄品例など詳細は、市ホームページをご覧ください。ID 1484



#### □家具の転倒・落下防止

転倒などの事故を防ぐために、家具類はL字金具やストッパーで固定したり、ガラス飛散防止フィルムなどを貼ったりしましょう。ID 1167



#### □安心メールに登録

避難所開設や食料・物資の配給など、災害時における市からの情報などをお届けします。ぜひご登録ください。ID 1571



#### □避難所・避難場所の確認

学校や公共施設など市内74カ所の避難所・避難場所のうち、どこに避難してどこで合流するかなどを家族と事前に話し合しましょう。また、NTT東日本・西日本の安否情報確認サービス「災害用伝言ダイヤル(171)」の利用方法も確認しましょう。ID 1493

### 《備え2》ハザードマップで自宅周辺を確認

地震が発生したときの揺れの大きさや、地域での建物倒壊の危険性などをまとめた「地震ハザードマップ」などを公開しています。お住まいの地域の状況や避難経路などを確認し、日頃の備えに活用しましょう。

ハザードマップの情報は地図情報システム「ながれやまマップ」でもご覧になれます。スマートフォンやタブレット端末からの利用が可能で、GPS機能により、自分のいる位置を地図上に表示することもできます。

また、皆さんが安心して避難できるように、自主防災組織などでは避難所運営の体制づくりが行われています。



自主防災組織による避難誘導訓練

ハザードマップについて…ID 19662 ながれやまマップについて…ID 34227

### 地域の備えを知ること減災に

長崎小学校区避難所運営委員会委員長 岩井 一郎さん  
(四季野自治会自主防災会)

私たちの地域では、自主防災組織をつくり、普段から減災に取り組んでいます。「HUG(避難所運営ゲーム)」を用いた避難所運営マニュアルの見直しを行い、災害時の飲料水を確保する浄水装置の設置や、自治会単位での防災訓練の実施など、いざというときに円滑な避難所機能を果たせるように努めています。災害時には地域での助け合いが欠かせません。自治会などを通じて、体制の確認や訓練などに参加しておく、いざというときの備えにつながります。



### 《備え3》防災訓練に参加しよう

災害に強い地域づくりを目指し、市が行う総合防災訓練のほか、自治会を主体とした地域ごとの防災訓練が実施されています。災害時に迅速な避難ができるように、防災訓練に参加しましょう。

#### 市総合防災訓練を8月27日(日)に実施

消火や救護訓練、段ボールベッドやトイレの設営訓練のほか、北部中学校の生徒も訓練に参加し、瓦礫除去やけが人救出に臨みます。また、会場では起震車や煙体験、炊き出し訓練による備蓄食料の試食などを実施します。

☑8月27日(日)9時30分～12時※小雨決行、荒天中止 江戸川台小学校 ID 26528

#### 身の安全を守るシェイクアウト訓練

当日9時45分に、市全域に緊急地震速報の訓練放送を防災行政無線で流し、その場で安全行動をとるシェイクアウト訓練を実施します。放送が聞こえたら3つの安全行動(☑参照)をとり、自分の身を守るための行動を確認しましょう。総合防災訓練が中止の場合でも、シェイクアウト訓練は実施します。風や雨などで聞き取れなかった場合は、防災行政無線テレホンサービス(☎0120-778-3170)をご利用ください。



昨年行われた救護訓練



シェイクアウト訓練の3つの安全行動  
(提供:効果的な防災訓練と防災啓発提唱会議)



## 9月1日～10日は 屋外広告物適正化旬間 屋外広告物も景観の 重要な要素です

旬間中は全国各地で屋外広告物の適正化に向けた取り組みが行われます。市では、期間中に違法看板のパトロールを行います。

屋外広告物は皆さんにさまざまな情報を提供し、まちに活気をもたらしますが、広告物が無秩序に氾濫すると、まちの良好な景観を損ねる要因にもなります。また、広告物の落下や倒壊による危険、交通安全上の問題が発生するおそれもあります。設置のルールを守り、良好な景観と安全な暮らしにご協力をお願いします。

閩都市計画課 ☎7150-6087  
道路管理課 ☎7150-6093



安心して暮らせるまちを  
目指し、ボランティアで活動する「流山市民安全パトロール」の隊員を募集します。

市民安全パトロール隊は、青色回転灯を付けたパトロール車で市全域を巡回しています。現在、43人の隊員が在籍しており、「犯罪のないまちにしたい」という熱い思いを持ってパトロール活動に励んでいます。安心して暮らせる

▽応募方法 指定の応募用紙(市ホームページからダウンロード可)を平成30年3月30日までに☎270-0192 流山市役所コミュニティ課へ郵送または持参※面接および採用は随時実施

☎7150-6076  
☎1522

## 市民安全パトロール隊の 隊員を募集 青パト車で市内を巡回

安心して暮らせるまちを  
目指し、ボランティアで活動する「流山市民安全パトロール」の隊員を募集します。

市民安全パトロール隊は、青色回転灯を付けたパトロール車で市全域を巡回しています。現在、43人の隊員が在籍しており、「犯罪のないまちにしたい」という熱い思いを持ってパトロール活動に励んでいます。安心して暮らせる

▽応募資格 ①市内在住・在勤で健康な75歳以下の方  
②運転免許証をお持ちで、日常的に運転をしている方(A・T限定も可)※お持ちでない方はご相談ください。  
③月4回以上、活動1回につき2時間程度パトロール活動を行える方

▽応募方法 指定の応募用紙(市ホームページからダウンロード可)を平成30年3月30日までに☎270-0192 流山市役所コミュニティ課へ郵送または持参※面接および採用は随時実施

☎7150-6076  
☎1522

## 市職員 (育休代替任期付保育士・ 保健師)を募集

あなたの専門を活かしませんか

▷任期=採用後1年以上3年以内※採用時期は、選考合格者名簿に登録後(登録期間3年)、職員の育児休業の取得期間に応じて決定

▷募集職種/人数=保育士/10名程度、保健師/5名程度

▷受験資格=昭和37年4月2日以降に生まれた方で、保育士は「保育士証」の交付を受けている方、保健師は保健師免許を有している方。両職種とも、過去にそれぞれの職種で3年以上働いた経験(社会保険加入対象者に限る)のある方

▷選考方法=書類選考の上、面接※申し込み方法や受付期間など詳細は、お問い合わせください。

閩人材育成課 ☎7150-6068 ID 34916

千葉県では、ヘルプマークを表示した、ヘルプカード(画像)を作成しました。このカードには、氏名や病名、かかりつけの医療機関、緊急連絡先などのほか、配慮や手助けをして欲しいことが記入でき、災害時や日常生活で困った時に、周囲の方に具体的な理解や支援を求めるのに役立ちます。携帯してご利用ください。

▽配布場所 市役所障害者支援課

市内在住で、義足や人工関節を使用している方、内部障害や難病の方、妊娠初期の方、認知症の方など、外見からは分からなくても援助や配慮を必要としている方

◎ヘルプマークとは  
ヘルプマークは、外見から

は分からなくても援助や配慮を必要としている方々が、周囲の方に配慮を必要としていることを知らせることで、援助を得やすくなるよう作成されたマークです。

▽ヘルプマークとは  
ヘルプマークは、外見から

☎7150-6081  
FAX 7158-2727



## 内部障害や難病の方などへ 「ヘルプカード」を配布 お持ちの方に配慮を

千葉県では、ヘルプマークを表示した、ヘルプカード(画像)を作成しました。このカードには、氏名や病名、かかりつけの医療機関、緊急連絡先などのほか、配慮や手助けをして欲しいことが記入でき、災害時や日常生活で困った時に、周囲の方に具体的な理解や支援を求めるのに役立ちます。携帯してご利用ください。

▽配布場所 市役所障害者支援課

市内在住で、義足や人工関節を使用している方、内部障害や難病の方、妊娠初期の方、認知症の方など、外見からは分からなくても援助や配慮を必要としている方

◎ヘルプマークとは  
ヘルプマークは、外見から

## 東部高齢者趣味の家が一時休館

9月から平成30年1月末まで

東部高齢者趣味の家は、建て替え工事のため、9月から平成30年1月末(予定)まで利用できなくなります。

また、隣接する名都借福祉会館の駐車場の

一部も利用できなくなります。ご迷惑をおかけしますが、ご理解・ご協力をお願いします。

閩高齢者生きがい推進課

☎7150-6080

生活や仕事でお困りの方へ

## くらしサポートセンター ユーネット のご利用を

「仕事や収入が安定しない」「借金があり生活に困っている」など、生活や仕事でお困りの方は、相談支援窓口「流山市くらしサポートセンター ユーネット」をご利用ください。

ユーネットは、市の委託により開設された相談窓口で、専門員による自立相談支援と就労準備支援が無料で受けられます。就労に必要な生活習慣を身に付ける訓練、マナーやコミュニケーションの訓練、実際の就職活動のための支援など、さまざまなサポートを行います。

本人だけでなく、家族の方などからの相談もお受けしますので、お困りのことがありましたらお気軽にご相談ください。相談内容の秘密は守られます。

▷受付日時=平日8時30分～17時15分※年末年始を除く

▷所在地=西初石3-101-21(初石駅徒歩1分)

▷電話=7197-5690



閩社会福祉課 ☎7150-6079

ID 29147

## 調査にご協力を

就業構造基本調査

総務省統計局による平成29年就業構造基本調査が、10月1日を基準日として全国一斉に実施されます。この調査は、国民の就業および不就業の状態を調べ、全国と地域別の就業構造の実態を明らかにするものです。

調査の結果は、雇用・労働政策の企画立案などの基礎資料、労働経済白書などの各種白書、男女共同参画に関する基礎資料として広く利用されています。

調査は、調査対象地区にお住まいの全世帯のうち、国が抽出した世帯に対し、調査票を配布・回収する方法で行います。

9月から、調査員が対象となった世帯

に調査目的や内容などの説明に伺います。なお、調査員は、千葉県知事発行の顔写真付きの調査員証を携帯していますので、ご確認ください。調査員には厳格な守秘義務が課せられているほか、調査票は、集計後に溶解処分し、厳重に個人情報保護されています。

▷対象地区=平和台4丁目、野々下3丁目、名都借、向小金3丁目、前ヶ崎、鱈ヶ崎、西平井、南流山2・6・8丁目、加3・4丁目、市野谷、西初石3丁目、東初石1・3丁目、十太夫、駒木、江戸川台西3丁目、江戸川台東3丁目、美原3丁目、東深井の一部

閩企画政策課 ☎7150-6064

ID 34300

労働力調査

総務省統計局と千葉県では、毎月、労働力調査を実施しています。この調査は、国の経済政策や雇用対策などの基礎資料を得ることを目的とした重要な調査で、総務省が毎月公表している「完全失業率」は、この調査をもとに発表されています。

対象となった世帯には調査員が

伺いますので、ご協力をお願いします。なお、調査員は、千葉県知事発行の顔写真付きの調査員証を携帯していますので、ご確認ください。

▷対象地区=名都借の一部

▷調査期間=9～12月

閩千葉県統計課

☎043-223-2220



## 動物の命を大切に ペットは責任を 持って育てましょう

飼い主の都合で捨てられたり、迷子になったりした犬や猫が動物愛護センターに引き取られています。千葉県内での殺処分数は減少していますが、不幸な運命をたどる犬や猫が後を絶ちません。最期まで動物と共生できる社会を目指し、次のことにご協力をお願いします。

- ①ペットを捨てない
- ②不妊去勢手術を受けさせる
- ③いなくなったらすぐ探す(身元が分かる札やマイクロチップなどが有効)
- ④犬はリードをつけて散歩する
- ⑤ペットの里親などになる

環境政策・放射能対策課 ☎7150-6083

ID 20177

動物愛護センター東葛飾支所  
☎7191-0050

## 高齢年金の受給資格期間が短縮 黄色の封筒が届いた方は 請求手続きを

8月1日から、高齢年金の受給に必要な保険料納付済み期間や保険料免除期間などを合わせた期間(受給資格期間)が短縮され、同期間が10年以上あれば高齢年金を受け取ることができるようになりました。

対象の方には、日本年金機構から7月までに黄色の封筒で請求書などが発送されました。届いた方は、年金の請求手続きをしてください。

ご自分の受給資格期間は、年金手帳などの基礎年金番号が分かるものと運転免許証などの本人確認書類を持参の上、松戸年金事務所や市役所国保年金課でご確認ください。

受給資格期間が10年以上25年未満で、65歳以上の方

国保年金課 ☎7150-6110

ねんきんダイヤル ☎0570-05-1165

松戸年金事務所 ☎047-345-5517

## 平成30・31年度 入札参加資格審査申請 9月15日から受け付け

市が発注する建設工事や物品購入などの入札参加資格審査申請(当初申請)を9月15日から受け付けます。新規に申請するには、申請IDとパスワードが必要です。平成28・29年度流山市有資格業者名簿に登録済みの事業者は、従前の申請IDとパスワードを使用してください。詳細は、市ホームページをご覧ください。

業種=①建設工事※社会保険(健康保険、厚生年金保険、雇用保険)などへ加入が必要②測量・コンサルタント③物品④委託

申請期間=9月15日~11月15日

有資格業者名簿登録期間=平成30年4月1日~平成32年3月31日(予定)

申請方法=「ちば電子調達システム」ホームページで申請書類を作成し、申請期間内に☎260-0855千葉市中央区市場町1-1千葉県庁南庁舎2階千葉県電子自治体共同運営協議会(共同受付窓口)へ郵送※市役所財産活用課では受け付けません。

財産活用課 ☎7150-6069 ID 25852

### 悩みを一緒に考えます

## 「女性の生き方相談」のご利用を

女性相談員やカウンセラーが、女性が抱えるさまざまな悩みを一緒に考えます。相談方法は電話や面談による相談で、予約者優先です。今後の開催予定は、広報ながれやまの毎月1日号に掲載の「相談あない」をご覧ください。

開設日時=毎月第1・2金曜(相談)、毎月第4金曜(カウンセリング)いずれも10時~16時※祝日を除く

相談場所=市役所市民相談室

相談時間=電話相談1回25分以内、対面での相談・カウンセリング1回50分

以内  
相談内容=自分自身の生き方について、夫婦関係や親子関係など家族について、職場の人間関係や仕事について、DVなどの被害についてなど

無料

市役所企画政策課男女共同参画室に電話※1歳半~就学前児の一時保育あり。相談希望日の2週間前までに要申し込み

企画政策課男女共同参画室

☎7150-6091 ID 33108

## 日本での生活に困っていませんか 外国人の市民対象に相談をお受けします

「流山市国際理解サポートセンター」は、外国人市民の皆さんが毎日の生活で困っていることや、悩んでいることの相談(市が関わる内容のみ)をお受けしています。場所は、江戸川台駅前庁舎3階で、最寄駅は東武アーバンパークライン江戸川台駅です。お気軽にご相談ください。

相談日は、月曜日、水曜日、金曜日の週3日、10時~12時と13時~16時です。日本語または英語で対応します。そのほかの言語はご相談ください。

問い合わせ:企画政策課 ☎7150-6064

流山市国際理解サポートセンター ☎7128-6007(月・水・金曜日10時~16時)

### ◆外国語を学んでみませんか

NPO法人流山市国際交流協会(NIFA)では、9~11月の外国語講座の受講生を募集します。申し込み方法など詳細は、同協会ホームページをご覧ください。  
ネイティブ講師(★講座は日本人講師)  
定員各5人程度(多数抽選)  
費4,500円(★講座は3,000円)※3カ月分。  
別途協会年会費2,000円と教材代  
同サポートセンター ☎7128-6007

講座名	開催日	時間	場所
中国語入門	第1・3木曜	13:30~15:00	江戸川台駅前庁舎3階
中国語初級		15:10~16:40	
韓国語入門	第1・3火曜	19:00~20:30	北部公民館
韓国語初級		10:00~11:30	ほっとプラザ下花輪
スペイン語入門	第1・3金曜	14:45~16:15	江戸川台駅前庁舎3階
スペイン語初級		13:00~14:30	
★英会話初級	第2・4金曜	10:00~11:30	コミュニティプラザ
LO英会話基礎		10:30~12:00	
RM英会話基礎1	第2・4月曜	10:30~12:00	江戸川台駅前庁舎3階
RM英会話基礎2	第2・4火曜	10:30~12:00	
L英会話初級	第1・3金曜	13:30~15:00	文化会館
L日常英会話		11:45~13:15	
WD日常英会話A	第1・3火曜	9:30~11:00	江戸川台駅前庁舎3階
WD日常英会話B		11:00~12:30	
W英会話上級A	第2・4水曜	13:00~14:30	
W英会話上級B	第2・4火曜	9:30~11:00	

## 子育てママが働ける会社説明会 in 流山 お子さんと一緒に参加できます

ハローワーク松戸と共催で会社説明会を開催し、仕事と子育ての両立を希望するお母さんと地元企業とのマッチングの機会を提供します。説明会終了後、希望する方には面接を実施します。

日9月15日(金)13時30分~16時

南流山センター

参加企業数=流山市5社、近隣市3社(予定)

無料 履歴書(面接希望者のみ)

不要

商工振興課 ☎7150-6085

ハローワーク松戸職業相談第二部門

☎047-367-8609

## 流山で創業を考えている方を応援

### 女性向け創業スクール(全8回)

来年4月の創業に向けて本気で学ぶ

市では、市内で創業・起業しようとする女性を支援しています。

今回は、来年4月の創業を目指し、ビジネスモデルの見直しやホームページの立ち上げなどを行います。昨年までの卒業生は50人を超え、カフェをオープンさせたり、スタジオを作ったり、大手企業とコラボしたりと、それぞれのスタイルで活躍しています。創業スクールに参加して、一歩先に進んでみませんか。

日10月4日・18日、11月1日・15日・29日、12月13日、平成30年1月10日・24日の水曜(いずれも10時30分~12時30分) 株式会社新内力代表取締役・尾崎えり子さん ほか

定20人(先着順) 費12,000円

日9月7日から市ホームページから電子申請※応募の際に創業プランを提出。フェイスブックで情報共有が行われるためアカウントの作成が必要



### ◆事前説明会を開催

日9月6日(水)10時30分~11時30分

定30人程度(先着順) 費無料

市ホームページから電子申請

### 【共通事項】

所上下水道局※1歳6カ月~就学前児の一時保育あり(先着5人、いずれも開催日の1週間前までに市役所商工振興課へ申し込み)

商工振興課 ☎7150-6085 ID 24720

### 流山創業塾 実践講座(全7回)

あなたの夢の実現をサポート

流山商工会議所では、実践的に創業を支援する「流山創業塾」を開催します。マーケティングやビジネスプランの立て方、会計など、地元の創業支援の専門家から創業に必要な基本的な知識を学ぶことができます。

また、流山商工会議所では、創業時のさまざまな疑問について随時相談に応じています。市内で創業を希望する方は無料で相談できますので、ぜひご利用ください。

日実践講座:9月9日・30日、10月14日、11月11日・25日、12月9日、フォローアップ:平成30年1月27日の土曜(いずれも10時~16時30分) 流山商工会議所 中小企業診断士、税理士、社会保険労務士 ほか 定30人(先着順)

費10,800円 申電話、ファクスまたはメール

流山商工会議所 ☎7158-6111 FAX7158-6113

☐office@nagareyama.or.jp



# 子育てナビ

## おおたかの森そうぞうLABアート編 好奇心を育てる ポルケアート(全3回)

さまざまなテーマでアートに触れ、子どもの好奇心を育てます。

期日	内容
9月16日(土)	自分は何でできている?からだの中を想像しよう!
10月21日(土)	もうすぐハロウィン!幽霊オバケの衣装をつくろう
11月4日(土)	秋の箱美術館

時4~6歳:10時30分~12時、小学生:14時~15時30分

所おおたかの森センター

講現代美術家・三木麻郁さん 定各12人(先着順)

費4,000円 持汚れても良い服装 申電話

問おおたかの森センター ☎7159-7031

## ファミリー・サポート・センターの利用料を助成 ひとり親などの子育てを支援します

保育施設への送迎や、児童の預かりなどのサービスを行う流山市ファミリー・サポート・センターの利用料を助成します。

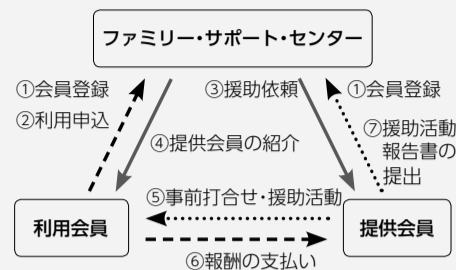
▷助成対象者=同センター利用会員のうち、ひとり親または両親が育てることができない児童を養育している方※児童扶養手当支給に準じる所得制限あり  
▷助成額=利用料の2分の1(限度額1カ月当たり3万円)※申請方法や所得制限など詳細は、お問い合わせください。

問子ども家庭課 ☎7150-6082

### 【提供会員を募集中】

流山市ファミリー・サポート・センターでは、子育て支援のお手伝いをしていただける「提供会員」を募集しています。現在、約350人の方に提供会員としてご登録いただいておりますが、より多くの方の支えが必要です。子育てが一段落した方や、自分の子と一緒に面倒をみたいという子育て真

盛りの方など、ぜひ登録をお願いします。また、子育て支援を受けたい「利用会員(市内在住・在勤の方で生後6カ月以上10歳未満のお子さんがある方)」も募集しています。



問江戸川台ファミリー・サポート・センター

☎7153-4151

おおたかの森ファミリー・サポート・センター

☎7199-2282 ID 170

## ママと子どものスマイルサロン 親子で備える防災講座

日9月19日(火)10時30分~12時

所生涯学習センター(流山エルズ)

講防災寺子屋 sole!の皆さん

定20人(先着順) 費500円

申市民活動推進センターへ電話

問市民活動推進センター ☎7150-4355

## 笑いヨガでストレス発散! お子さん連れも大歓迎!

日9月6日(水)13時~14時

所南流山センター

講ヨガインストラクター・出口真由子さん

定50人(先着順) 費500円

持タオル、飲み物、動きやすい服装

申電話または直接窓口へ

問南流山センター ☎7159-4511

## ママのためのリフレッシュサロン 体を動かしてリフレッシュ

期日 ※時間はいずれも 10時30分~11時30分	講師	内容
9月15日(金)	ヨガインストラクター・安立まきさん	ボディメンテナンス
10月20日(金)	ヨガインストラクター・斉藤由紀さん	骨盤矯正&ストレッチ

所おおたかの森センター

問子育てママ※お子さんと一緒にの参加も可

定各30組(先着順)

費大人500円、子ども100円

持動きやすい服装、汗拭きタオル、飲み物、ヨガマットまたはバスタオル

申NPO法人 Rise up女性サポート実行委員会へ電話

(☎7103-8249) またはメール (✉riseup.kunoichi@goo.jp)

問おおたかの森センター ☎7159-7031

## 生徒の個性などに対応する小規模特認校 市内全域から入学希望者を募集

小規模特認校とは、小規模校の特色を生かし、生徒一人ひとりの個性や特性に応じた指導を行う学校です。一定の条件のもと、通学区域外(市内に限る)の生徒も入学できます。

市教育委員会では、八木中学校と西初石中学校を小規模特認校とし、通学区域を市内全域に広げ、希望する生徒を受け入れます。詳細はお問い合わせください。

①八木中学校 ☎7159-7461

▷所在地=古間木210-2

②西初石中学校 ☎7154-3091

▷所在地=西初石4-455-1

※概要は各学校のホームページをご覧ください。

### 【共通事項】

▷募集期間=9月14日~10月31日

申市役所学校教育課および小規模特認校で配布の入学申請書

(転学の場合は在学中学校長の意見書を添付)を学校教育課へ

提出。後日、保護者と生徒は希望する小規模特認校で面接

問学校教育課 ☎7150-6104

## おもちゃ病院

おもちゃドクターが壊れたおもちゃを修理します。親子で修理体験もできます。

日8月26日(土)9時~12時 所クリーンセンター

費無料(材料代かかる場合あり) 申不要

※他会場での実施予定は、おもちゃ病院ホームページをご覧ください。なるか、クリーンセンターにお問い合わせください。

### おもちゃのリサイクル

壊れたり、使わなくなった不要なおもちゃがありましたら、おもちゃ病院にお持ちください。提供いただいたおもちゃは修理または、ほかのおもちゃの部品として再生し、必要としている子どもたちの手に届けます。

問クリーンセンター ☎7157-7411 ID 12867

## リサイクル講座 親子で使える移動ポケット作り

不用布を使って移動ポケット(バッグインバッグ)を作ります。

日9月14日(木)10時~12時

所クリーンセンター

定10人(多数抽選) 費無料

持不用布、裁縫道具、物差し

申電子申請または往復ハガキ

に開催日、講座名、住所、氏名、

電話番号、返信用に宛名を明記の上、9月1日(必着)まで

に☎270-0174流山市下花輪191クリーンセンターへ

※1歳~就学前児の一時保育あり(先着5人、要申し込み)

問クリーンセンター ☎7157-7411 ID 19048



## 森の図書館劇場 スクリーンで見よう 「ふしぎの国のアリス」

日9月10日(日)13時30分~15時

所森の図書館

問市立図書館利用カードをお持ちの方※お持ちでない方は登録を

定70人(先着順) 費無料

申8月22日9時30分から森の図書館でチケット配布(1人2枚まで)

※体の不自由な方はお問い合わせください。

問森の図書館 ☎7152-3200

## わいわいクッキング (県立手賀の丘少年自然の家主催)

竹筒を使ってご飯を炊いたり、ハンバーグを作ったりしよう!

日9月30日(日)10時~13時

所県立手賀の丘少年自然の家(柏市)

問親子など 定20人(先着順) 費500円

申8月30日9時から電話

問同自然の家 ☎7191-1923

## 子どものための絵画教室作品展

杜のアトリエ黎明の「子どものための絵画教室」に参加した子どもたちの作品を展示します。自由な発想でのびのびと描かれた力作をぜひ、ご覧ください。

日8月22日(火)~27日(日)9時~17時

所杜のアトリエ黎明

費無料

問一茶双樹記念館 ☎7150-5750



## 親子で図書館ツアー 本探しの旅に出かけよう

木の図書館の施設を見学し、本の探し方などを学びます。

日9月16日(日)10時~11時30分、14時~15時30分

所木の図書館 問小学生とその保護者

定各5組(先着順) 費無料

申8月22日10時から電話または直接窓口へ

問木の図書館 ☎7145-8000

## 災害ボランティア養成講座

いざという時に備えて

### ◆災害ボランティア入門講座

災害への備え、災害支援に関する知識、災害ボランティア活動の心構えなどについて学びます。

日9月26日(火)13時30分～16時30分

### ◆災害ボランティアリーダー養成講座

市内で想定される災害や災害ボランティアセンターの運営、AEDの使用方法などについて学びます。

日10月13日(金)9時～17時

#### 【共通事項】

所ケアセンター

対市内在住・在勤・在学で18歳以上の方

定40人(先着順) 費無料

申電話または講座名、氏名、住所、電話番号、メールアドレス、生年月日、血液型を明記の上、市ボランティアセンターへファクスまたはメール

問市ボランティアセンター

☎7159-4939 FAX7159-4736

✉volcen@nagareyamashakyo.com

## ゆうゆう大学 合同公開講演会

自助、近助、共助でつくる 災害に強い街づくり

防災システム研究所所長の危機管理アドバイザー・山村武彦さんを講師に迎え、命を守るための実践的な防災訓練や、近所の方と助け合う「近助、共助」の大切さを話していただきます。

日9月11日(月)13時30分～15時30分

所文化会館 定800人(先着順)

費無料 申不要

問文化会館☎7158-3462

## 流山市歯科医師会による口腔がん検診

治りにくい傷と口内炎がある方は要注意

日本大学松戸歯学部顎顔面および口腔外科の専門医の協力を得て口腔がん検診を行います。

日9月10日(日)9時15分～12時15分

所保健センター

対市内在住の方

定300人(先着順) 費無料

申往復ハガキに「口腔がん検診希望」、郵便番

号、住所、氏名、年齢、性別、電話番号、返信用に宛名を明記の上、8月31日(必着)までに☎270-0121流山市西初石4-1433-1流山市保健センター内流山市歯科医師会へ※ご家族で申し込む場合は1枚に全員分をご記入ください。

問流山市歯科医師会☎7155-3355

保健センター☎7154-0331

## がん予防のための健康料理教室

(国立がん研究センター 東病院主催)

がん予防と食生活に関する講演会の後、調理実習を行います。

日9月7日(木)10時30分～13時30分

所さわやかちば県民プラザ(柏市)

定15人(先着順)

費500円(材料代)

持エプロン、三角巾

申国立がん研究センター東病院へ電話

問同病院☎7134-6909

## ふれあいサロン

シニアの方対象

老化防止や介護予防など、元気で長生きすることを目的に、軽い体操で体をほぐしましょう。お茶とお菓子を食べながら、おしゃべりも楽しめます。

日9月8日(金)・22日(金)15時～16時30分

所南流山センター

定各50人(先着順)

費1回100円

持動きやすい服装、飲み物 申不要

問南流山センター☎7159-4511

# 9月21日は世界アルツハイマーデー 認知症の正しい知識を 身に付けよう

9月21日の世界アルツハイマーデーに合わせ、9月を「認知症を知る月間」とし、認知症を正しく理解していただくため、認知症に関する相談会、展示、講演会を開催します。認知症は誰にでも起こり得る脳の病気です。この機会にぜひ、認知症について考えてみませんか。

高齢者なんでも相談室(地域包括支援センター)の職員や、グループホームの職員などが相談に応じます。  
所イトーヨーカドー流山店 申不要

### 個別相談会

笑いの効果で認知症を予防しましょう。手話通訳と要約筆記もあります。  
日9月23日(祝)14時～16時  
所生涯学習センター(流山工ルズ)

講演会「笑って脳を活性化」  
〜笑いの健康学〜

講演会「知りたい相続・遺言・成年後見制度」  
〜ごきょうごう時に備えて〜

成年後見制度とは、認知症の方や知的障害、精神障害をおもちの方の権利や財産を守るために家庭裁判所が選任した成年後見人などが、財産管理や契約などの手続きを法的に支援することができる制度です。

成年後見制度の活用方法や具体的な手続きについて、相続や遺言の話も交えて分かりやすくお話ししていただきます。  
日9月12日(火)13時30分～15時30分  
所ケアセンター

講演会「知りたい相続・遺言・成年後見制度」  
〜ごきょうごう時に備えて〜

成年後見制度とは、認知症の方や知的障害、精神障害をおもちの方の権利や財産を守るために家庭裁判所が選任した成年後見人などが、財産管理や契約などの手続きを法的に支援することができる制度です。

成年後見制度の活用方法や具体的な手続きについて、相続や遺言の話も交えて分かりやすくお話ししていただきます。  
日9月12日(火)13時30分～15時30分  
所ケアセンター

講演会「知りたい相続・遺言・成年後見制度」  
〜ごきょうごう時に備えて〜

成年後見制度とは、認知症の方や知的障害、精神障害をおもちの方の権利や財産を守るために家庭裁判所が選任した成年後見人などが、財産管理や契約などの手続きを法的に支援することができる制度です。

成年後見制度の活用方法や具体的な手続きについて、相続や遺言の話も交えて分かりやすくお話ししていただきます。  
日9月12日(火)13時30分～15時30分  
所ケアセンター

講演会「知りたい相続・遺言・成年後見制度」  
〜ごきょうごう時に備えて〜

成年後見制度とは、認知症の方や知的障害、精神障害をおもちの方の権利や財産を守るために家庭裁判所が選任した成年後見人などが、財産管理や契約などの手続きを法的に支援することができる制度です。

成年後見制度の活用方法や具体的な手続きについて、相続や遺言の話も交えて分かりやすくお話ししていただきます。  
日9月12日(火)13時30分～15時30分  
所ケアセンター

講演会「知りたい相続・遺言・成年後見制度」  
〜ごきょうごう時に備えて〜

成年後見制度とは、認知症の方や知的障害、精神障害をおもちの方の権利や財産を守るために家庭裁判所が選任した成年後見人などが、財産管理や契約などの手続きを法的に支援することができる制度です。

# 誰もが地域で安心して暮らすために 成年後見制度の講演会・ 相談会を開催

成年後見制度とは、認知症の方や知的障害、精神障害をおもちの方の権利や財産を守るために家庭裁判所が選任した成年後見人などが、財産管理や契約などの手続きを法的に支援することができる制度です。

成年後見制度の活用方法や具体的な手続きについて、相続や遺言の話も交えて分かりやすくお話ししていただきます。  
日9月12日(火)13時30分～15時30分  
所ケアセンター

講演会「知りたい相続・遺言・成年後見制度」  
〜ごきょうごう時に備えて〜

成年後見制度とは、認知症の方や知的障害、精神障害をおもちの方の権利や財産を守るために家庭裁判所が選任した成年後見人などが、財産管理や契約などの手続きを法的に支援することができる制度です。

成年後見制度の活用方法や具体的な手続きについて、相続や遺言の話も交えて分かりやすくお話ししていただきます。  
日9月12日(火)13時30分～15時30分  
所ケアセンター

講演会「知りたい相続・遺言・成年後見制度」  
〜ごきょうごう時に備えて〜

成年後見制度とは、認知症の方や知的障害、精神障害をおもちの方の権利や財産を守るために家庭裁判所が選任した成年後見人などが、財産管理や契約などの手続きを法的に支援することができる制度です。

成年後見制度の活用方法や具体的な手続きについて、相続や遺言の話も交えて分かりやすくお話ししていただきます。  
日9月12日(火)13時30分～15時30分  
所ケアセンター

講演会「知りたい相続・遺言・成年後見制度」  
〜ごきょうごう時に備えて〜

成年後見制度とは、認知症の方や知的障害、精神障害をおもちの方の権利や財産を守るために家庭裁判所が選任した成年後見人などが、財産管理や契約などの手続きを法的に支援することができる制度です。

成年後見制度の活用方法や具体的な手続きについて、相続や遺言の話も交えて分かりやすくお話ししていただきます。  
日9月12日(火)13時30分～15時30分  
所ケアセンター

講演会「知りたい相続・遺言・成年後見制度」  
〜ごきょうごう時に備えて〜

成年後見制度とは、認知症の方や知的障害、精神障害をおもちの方の権利や財産を守るために家庭裁判所が選任した成年後見人などが、財産管理や契約などの手続きを法的に支援することができる制度です。

## 障害をおもちの方対象の講座

### メイクアップ講座・フラワーセラピー講座

さわやかな夏色を取り入れたメイクと、集中力を高めるといわれる青色を取り入れたフラワーアレンジメントを学びます。

日9月2日(土)13時30分～15時30分

所障害者就労支援センター

講師 イリス色彩研究所・カラーコーディネーター・郡司美千子さん、クリエイティブフラワーアレンジメントスクール・プリンシパル・関口由利さん

対市内在住で障害者手帳をお持ちの方

定10人(先着順) 費無料 持メイク道具一式

申電話またはファクス

問障害者就労支援センター☎・FAX7155-6421

### 9月の料理講座 秋のメニュー

秋に旬を迎える食材を使って、レンコン入り鶏肉のつくね焼き、栗入り五目ご飯、サトイモのみそ汁を作ります。

日9月22日(金)10時～13時

所南流山センター

対市内在住で障害者手帳をお持ちの方

定20人(先着順) 費500円程度(材料代)

持三角巾、エプロン

申8月22日から障害者福祉センターに電話またはファクス※送迎あり、9月15日までに要申し込み

問障害者福祉センター☎7155-3638 FAX7153-3437



★お抹茶を楽しむ会

流山市茶道親和会のご協力により、月に1度開催しています。秋の気配漂う庭園を眺めながら、香り高いお抹茶を味わい、ゆったりとしたひとときをお過ごしください。

日9月10日(日)10時～15時

所一茶双樹記念館

定40人(先着順)

費500円(お茶とお菓子付き)

申電話、ファクスまたはメール※当日申し込みも可

所一茶双樹記念館

☎・FAX 7150-5750

✉info@issasaju-leimei.com

労災職業病なんでも相談会

弁護士、労働安全衛生管理者、ソーシャルワーカーなどが相談に応じます。

日8月26日(土)13時～16時

所船橋市勤労市民センター

費無料

申不要

所千葉中央法律事務所

☎043-225-4567

大学通信教育合同入学説明会

通信教育を行っている私立大学・大学院・短期大学それぞれのコーナーを設け、

教職員から直接講義内容などの説明を聞くことができます。参加校など詳細は、公益財団法人私立大学通信教育協会のホームページをご覧ください。

日9月3日(日)11時～16時

所新宿エルタワー(新宿区)

対一般の方および高校生

費無料

申不要

所同協会 ☎03-3818-3870

手賀沼船上見学会  
手賀沼と鳥の博物館見学  
(手賀沼流域フォーラム流山実行委員会主催)

ガイド付きの船で手賀沼を見学し、手賀沼の歴史などを学んだ後、鳥の博物館を見学します。

日9月15日(金)9時30分～13時30分

所我孫子駅改札前集合

定25人(先着順)

費無料

申市役所環境政策・放射能対策課に電話

所環境政策・放射能対策課

☎7150-6083

動物愛護センター東葛飾支所の  
譲渡会と講座

①犬・猫の一般譲渡会

日9月15日(金)13時30分～15時

②犬のしつけ方教室

日9月19日(火)13時30分～14時30分

定20人(先着順)

【共通事項】

所同センター東葛飾支所(柏市)

費無料

申電話

所同センター東葛飾支所 ☎7191-0050

犬・猫の不妊・去勢手術費用の  
一部助成

(公社)千葉県獣医師会では、犬や猫の不妊去勢手術費用の助成を行っています。詳細はお問い合わせください。

▷応募期間=9月20日～26日

所同獣医師会 ☎043-232-6980

第352回サロンコンサート

▶日時=8月25日(金)12時15分～12時45分

▶場所=文化会館

※いつもと場所が異なります。

▶テーマ=学校コンサート～輝け流山の子どもたち～

▶曲目/出演校=「ヴォカリーズ」(サクサクアンサンブル)、「山の魔王の宮殿にて」(クラリネットアンサンブル)、「くるみ割り人形」から行進曲(トランペットアンサンブル)／東深井中学校、「小さな世界」(トランペットアンサンブル)、「私のお気に入り」(クラリネットアンサンブル)、「花は咲く」(フルートアンサンブル&合唱)／南流山中学校

▶費用=無料

所流山市音楽家協会・橋

☎7158-4543 ⑩995

篠笛と尺八 馬頭琴と二胡の調べ  
民族楽器が国を越えてコラボ

邦楽器の篠笛と尺八、モンゴルの楽器・馬頭琴、中国の楽器・二胡がコラボしたコンサートです。抒情豊かな民族楽器の音色をお楽しみください。

日9月2日(土)14時～16時 所一茶双樹記念館

▷曲目=モンゴル民謡、中国古典音楽、篠笛独奏曲、尺八古典本曲(ほか)▷出演=松前孝志(篠笛・尺八)、松前美紀(馬頭琴・二胡)

定50人(先着順) 費400円(お茶とお菓子付き)

申電話、ファクスまたはメール※当日申し込みも可

所一茶双樹記念館 ☎・FAX 7150-5750

✉info@issasaju-leimei.com



9月2日(土)開催 流鉄車両や車庫でグルメと音楽を堪能  
流鉄Beer電車2017

流鉄車両内や流山駅周辺でおいしいお酒とグルメが楽しめる「流鉄ビア電車」を今年も開催。流山と松戸の名店10店舗の、とっておきのメニューが味わえます。

今年は普段は入ることのできない流鉄車庫を開放! 飲食をしながらジャズライブを満喫できます。また、昭和レトロな街並みのジオラマを背景に、30分の1スケールの流鉄模型が30メートルのレールの上を走ります(=写真)。

浅間神社では、「切り絵行灯と音楽の夕べ」(17時15分～19時25分)が同日開催。約90基の切り絵行灯が灯る流山本町界隈の幻想的な街並みもぜひ、お楽しみください。

日9月2日(土)15時～21時 所流鉄流山駅および周辺  
所流山本町・利根運河ツーリズム推進課 ☎7168-1047

走る流鉄でプレミアムライブ チケット好評販売中!

流山駅と馬橋駅を1往復する30分間、走る流鉄の車内でジャズの生演奏とビールをお楽しみいただけます。

日9月2日(土)①13時58分から  
②14時58分から※いずれも流山駅発着  
定各40人(先着順)  
費1,800円(ビール2本付き、運賃含む) 申流鉄流山駅で販売中

市 民 文 芸 八月作品

原稿は直接選者へお送りください。 ※必ず住所・氏名フリガナを明記してください

俳句 水見壽男 選(流山市東深井865-111)

庭に棲み久しき蟻の面構 江戸川台東 熊谷 富貴子  
速雷の止みて試合は延長線 加 永田 くみ子  
仲見世に扇子買ひぬる異邦人 こうのす台 山崎 純子  
吞兵衛の老人ばかりどぜう鍋 宮園 鈴木 寛  
鯉のぼり空にも波のうねりあり 江戸川台東 浅利 ミチ

【評】一句目 庭の主ひきがえるの鎮座在す悠然たる姿である。見た目とは逆に性格は温厚で、夜は軒での基礎石の辺りに棲み、虫を捕る。昼は草かげでのんびり過ごす。面構だけは超一流の面相むしる怖い位。二句目 高校野球も予選が終わり、本戦の甲子園に駒を進める。野球では雨や雷はタブー。試合を一時休止し試合の再開を待つ間合いである。三句目 今や外国人にとって雷門を中心の仲見世街は絶好の歓楽街。勿論その中の扇子もまたおしゃれな一品。涼風を呼ぶよりは、種のお手持ちのお飾りである。四句目 聖人君子の暑気払いと思いきや、どじょう鍋を囲んだ吞兵衛長老の青春談義にぎやかにぎやかに長寿を祝う。五句目 少し季節はずれの鯉のぼり。しかし俳句の要諦と写生の技は碩として。風のみならず、波のうねりが鯉のぼりの元気を詠む。

短歌 武田静江 選(流山市松ヶ丘4505-90)

傷を嘗めて癒すというけものように我は己れの心をなむる 松ヶ丘 西田 晃二  
攻撃的になりいるわれか竹槍のごと尖らせし鉛筆並べて 流山 松島 みさを  
回りに来た役を無事終え見る桜引つ込み思案いつしか消えて 古間木 長谷川 澄子

【評】西田氏 心の内面を深く見つめて、眼をそらさない作者の強さが詠われている。心の傷を癒すのは逃げない心底の強さと、自分を愛する思いであると、教えるくれているのだらう。己をも当てはめて心に留めておきたい。松島氏 太平洋戦争時代、老若男女、銃後の護りとして、敵兵を突き刺すための、竹槍訓練があった。攻撃的・心理的なものと竹槍のごと尖らせし鉛筆、具象の取合せが上手に取まっております。効果的な表現の一首である。長谷川氏 自治会の持回り役員を務める心理の陰影の一部分、女性特有の心情を捉えている。物事をマイナスに考えず、経験した者のみを持つ本音が、実感として把握された、歌は眼と耳と感覚で詠むものであり、結句「消えて」を消える」としたい。

詩 小林稔 選(埼玉県吉川市平沼226-1)

ポパイのように 美原 森野 通

真っ白な皿に  
ホウレン草のソテーと目玉焼き  
粉ふきいもの付合わせ  
今日の朝のスタミナ源のでき上がり  
ホウレン草をもうもり食べて  
ポパイのように力持ち  
目玉焼き食べて  
粉ふきいも食べて  
一日ホクホク暖かな気持ち  
厚焼きトーストに  
ブラックコーヒー飲んで  
さあ今日もパワフル全開だ  
体の中から元気が  
泉のように湧き上り  
ポパイ・ザ・セーラーマン  
ポパイ・ザ・セーラーマン  
唇から歌詞がこぼれ落ちてくる

【評】さわやかな朝の目覚めに、毎朝の支度がこころ弾んでしまう。若い頃にテレビで耳にしたアニメのテーマソングが聴けて口ずさんでいる。苦しみや悲しみは飛んで行け。今この瞬間生きているという喜びは自分から呼び寄せるもの。食は生きることの基本だ。ポパイの明るい声が朝の空気を満たしているようだ。明日に向けてがんばろう。



# ながれやまノート

★は市または指定管理者などの主催のもの

## 講座

### ★今、はやりのポールウォーキング

日9月4日(月)・25日(月)15時～16時30分  
 所南流山センター  
 講ポールウォーキング協会ベシック  
 コーチ・小林幹夫さん  
 対市内在住・在勤・在学の方  
 定各15人(先着順)  
 費1回500円(別途ポールレンタル代  
 1回100円) 持飲み物、タオル、動きや  
 すい服装、歩きやすい靴  
 申電話または直接窓口へ  
 問南流山センター☎7159-4511

### ★寺子屋大学

1つのテーマを皆さんと一緒に考えな  
 がら、流山の歴史に迫ります。今回は、  
 江戸時代の、小金校と周辺の村との関わり  
 について学びます。  
 日9月7日(木)13時30分～15時30分  
 所中央図書館 定10人(先着順)  
 費無料 申不要  
 問博物館☎7159-3434

### ★コミプラパソコン教室

日9月12日(火)・13日(水)9時30分～12時  
 30分 所コミュニティプラザ  
 内①入門 ②エクセル ③ワード ④デジ  
 カメ写真編集 ⑤ホームページ作成 ⑥メー  
 ル・インターネット※①～⑥のうち1つ  
 選択。個人指導 定10人(先着順)  
 費2,500円 申電話  
 問コミュニティプラザ☎7155-5701

### ★プリザーブドフラワーを使って モダンなキューブフレームを 作ってみませんか♪

日9月14日(木)13時30分～15時30分  
 所野々下福祉会館  
 講エムパワーール主宰・藤本ますみさん  
 定10人(先着順)  
 費3,000円(材料代含む)  
 持はさみ、カッターナイフ、作品を持ち  
 帰る袋、ブルーガン(お持ちの方のみ)  
 申8月22日から電話  
 問野々下福祉会館☎7145-9500  
 ID 33056

## 会議

どなたでもお聴きになれます

### ★補助金等審議会

期日※いずれも水曜	時間
8月23日、9月6日・20日	9時30分から
8月30日、9月13日	13時から

所市役所  
 内平成29年度予算における補助金など  
 について  
 問財政調整課☎7150-6071  
 ID 13155

## 資格・求人

### ★保育所の臨時職員

①臨時保育士※要保育士資格  
 ▷勤務場所=中野久木・平和台保育所  
 ▷勤務日時=平日8時30分～17時  
 ▷月給=18万6,800円(交通費別途)

### ②延長保育士

▷勤務場所=中野久木・平和台・江戸川  
 台・向小金保育所  
 ▷勤務日時=平日7時～8時30分、16時～  
 19時、土曜(祝日を除く)7時～8時30  
 分、11時30分～19時※応相談  
 ▷時間給=1,170円(交通費別途、資格  
 を有する方は1,180円)

### ③臨時調理員

▷勤務場所=中野久木・平和台・向小金  
 保育所  
 ▷勤務日時=平日8時30分～17時※応  
 相談  
 ▷時間給=950円(交通費別途、資格を  
 有する方は990円)  
 ※応募方法など詳細は、お問い合わせく  
 ださい。  
 問保育課☎7150-6124 ID 21421

### 中学校卒業程度の認定試験

病気などやむを得ない事由により、保  
 護者が義務教育諸学校に就学させる義務  
 を猶予または免除された方などを対象と  
 した、中学校卒業程度の学力を認定する  
 ために、国が行う試験です。合格者には、  
 高等学校の入学資格が与えられます。  
 ▷試験日=10月26日(木)  
 ▷試験科目=国語、社会、数学、理科、  
 外国語(英語)  
 対平成30年3月31日までに満15歳以  
 上になる就学義務免除者または就学義  
 務免除者であった方など  
 申千葉県教育委員会および文部科学省  
 で配布の願書に必要事項を明記の上、必  
 要書類を添付し、9月8日(消印有効)ま  
 でに文部科学省生涯学習推進課認定試  
 験第二係へ  
 問千葉県教育庁指導課  
 ☎043-223-4056

## その他

### ★東深井福祉会館まつり

日頃、東深井福祉会館で活動している  
 サークルによる、日舞やダンスなどの発  
 表会です。パッチワークや絵手紙の展  
 示、無農薬野菜などの販売、お子さん向  
 けのゲームコーナーなどもあります。  
 日9月2日(出)10時～15時  
 所東深井福祉会館 申不要  
 問東深井福祉会館☎7155-3638

### ★歌のひろば@平和台

みんなが知っている歌を、ピアノの  
 伴奏に合わせて楽しく歌いましょう。  
 日9月8日(金)13時30分～15時  
 所平和台福祉会館  
 講音楽講師・比嘉りとしさん  
 対市内在住・在勤・在学の方  
 定50人(先着順)  
 費無料  
 申電話または直接窓口へ  
 問平和台福祉会館☎7158-4264  
 ID 33199

### ★初石公民館まつり

日頃、初石公民館で腕を磨いている文  
 化サークルの発表会です。西初石・常盤  
 松中学校吹奏楽部の演奏もあります。  
 また、焼きそば、カレー、野菜などの販売  
 もあります。  
 日9月9日(出)～10日(日)10時～16時  
 所初石公民館と西初石ふれあいの森  
 対展示:書道、絵手紙、いけ花など6サー  
 クル、発表:ハワイアン演奏、阿波おど  
 り、フラダンス、日本舞踊、詩吟、民謡な  
 ど19サークル 申不要  
 問初石公民館☎7154-9101

## 生涯学習センター(流山エルズ)の講座

講座名	期日	時間	費用
①楽しい韓国語 入門クラス	9月4日・11日・25日、 10月2日・16日・23日、 11月6日・13日・20日・27日、 12月4日・18日の月曜	13時～ 14時30分	12,000円(全12回、 別途テキスト代500 円)
②街並スケッチI	9月1日・8日・15日・22日・29日、 10月6日・13日、11月24日、 12月1日・8日の金曜	9時～11時	10,000円(全10回、 別途用紙代4,000円)
③茶道(裏千家) 木曜コース※開講中	9月14日(木)・28日(木)	9時30分～ 14時	3,000円(2回分、別途 お菓子代1回300円)
④パソコン講座	①エクセル入門:9月4日(月)～6日(水) ②ワード入門:9月27日(水)～29日(金) ③インターネット入門: 9月4日(月)～6日(水) ④ワードでチラシ作成: 9月25日(月)～26日(火)	①②④ 10時～12時 ③13時～15時	①②③3,000円 ④2,000円
⑤数谷幸男のハーモニカ レクチャーコンサート	8月29日(火)	15時30分～ 16時30分	無料
⑥糸と針で編む ビーズステッチ	9月6日(水)、10月4日(水)	①10時～12時 ②13時～15時	1回1,200円 (材料代別途)

申問生涯学習センター(流山エルズ)☎7150-7474

## クリーンセンター大気質 (平成29年6月) 常磐自動車道 (平成29年6月)

項目	法・条例に よる規制値	保証 数値	測定 数値	項目				
				若葉台	西初石	東初石	青田	
硫酸酸化物 (ppm)	—	10以下	1未満	①騒音 時間	3	25	2	7
窒素酸化物 (ppm)	250以下	30以下	11	②NO2 日	0(0)	0(0)	0(0)	0(0)
塩化水素 (ppm)	430以下	10以下	2未満	③SPM 有・無	無	無	無	無
ばいじん (mg/m <sup>3</sup> N)	80以下	5以下	1未満	④日平均 交通量	上り	下り	合計	
水銀 (mg/m <sup>3</sup> N)	—	0.03 以下	0.005未満		41,974	42,731	84,705	
ダイオキシン類 (ng-TEQ/m <sup>3</sup> N)	1以下	0.01 以下	0	①昼60デシベル・朝夕55デシベル・夜50デシ ベルの協定値を超えた時間 ②連続した3カ月間に日平均値が0.04ppmを 超えた日数(0.06ppmを超えた日数) ③日平均値が0.10mg/m <sup>3</sup> を超えた日が2日以 上連続したことの有無				

問クリーンセンター☎7157-7411  
 ID 34259 問環境政策・放射能対策課☎7150-6083

## 環境測定結果

## しみんの伝言板

問秘書広報課☎7150-6063 ID 393

## イベント

■松尾次郎と流亭写楽写真展「さくら街道」  
 =8月24日(木)～28日(月)10時30分～17時  
 (28日は16時30分まで)、蔵のカフェ+ギャ  
 ラリー灯環(流山1)。無料問松尾☎090-  
 6513-4858  
 ■ママさんプラスあつる隊\*結成10周年  
 ファミリーコンサート(市・市教委後援)=8月  
 27日(日)13時～15時、文化会館。無料※お  
 子さん連れ可問事務局☎nagareyama  
 apple-brass@yahoo.co.jp  
 ■第42回アチェロ・コンサート 親と子の  
 ための音楽会13(トロイメライの会主  
 催)=8月27日(日)14時～15時、音楽室ア  
 チェロ(東初石2)。無料問仲秋☎7155-  
 5798  
 ■親子クッキング(健康を育てる会・流山主  
 催)=8月28日(月)10時～12時、初石公民  
 館。大人800円、子ども400円※要申し  
 込み問佐藤☎080-5643-2779  
 ■福祉施設作品販売会(東葛北部地区知  
 的障害施設連絡協議会主催)=8月30日  
 (水)10時～15時、ららぽーと柏の葉園高橋  
 ☎7135-6116  
 ■第12回流山市母親大会(同実行委員会  
 主催、市教委後援)=9月3日(日)13時30  
 分～15時30分、生涯学習センター(流山  
 エルズ)。500円問安藤☎090-5554-  
 3198  
 ■六水会水墨画展=9月5日(火)～10日(日)

9時～21時(5日は13時から、10日は16  
 時まで)、さわやかちば県民プラザ(柏市)。  
 無料問熊谷☎7154-1778

■手びねり会第19回陶芸作品展=9月5  
 日(火)～10日(日)9時～21時(5日は13時か  
 ら、10日は16時まで)、さわやかちば県  
 民プラザ(柏市)。無料問岡岡☎7154-  
 3012

■西彩会 絵画展=9月5日(火)～10日(日)  
 9時～21時(5日は13時から、10日は16  
 時まで)、さわやかちば県民プラザ(柏市)。  
 無料問渡辺☎7154-4491

■花れんオカリナコンサート=9月9日(出)  
 14時～16時、森のホール21(松戸市)。  
 無料問伊藤☎7152-1871

■唄・吟と舞踊の祭典=(流山楽々カラオケ  
 会主催)=9月10日(日)9時30分～17時、  
 文化会館。無料問森本☎7152-5326

## サークル

会費など詳細は  
 問い合わせを

■水謡会(観世流謡曲の会)=第2・4水曜  
 13時～15時30分、主に北部公民館問岡田  
 ☎7155-5672

■アロハ ロコマイカイ(フラダンス)=毎  
 週木・土曜10時～12時、生涯学習セン  
 ター(流山エルズ)または野々下福祉会館  
 ※お子さん連れ可問水田☎090-4996-  
 4099

■コスモス(ストレッチ体操、健康体操)=毎  
 週月曜または木曜10時～11時30分、主  
 に南流山センター問村松☎090-4022-  
 0624

■流山カヌークラブ(江戸川など身近な川  
 でのんびりカヌーライフ)=不定期(主に休  
 日)、江戸川など問石川☎090-8040-  
 7819





# 森のナイトカフェ

## 水と光と音楽がコラボレーション

日時:8月23日(水)~26日(土)17時~21時(26日は16時から)※荒天中止  
場所:流山おおたかの森駅前南口都市広場

おいしいグルメやお酒がおソトで楽しめる毎年大人気の「森のナイトカフェ」が、今年も4日間限定でオープンします。今年のテーマは「aquaナイトガーデン」。水と光と音楽がコラボレーションした魔法のような演出で、皆さんを非日常の世界へいざないます。

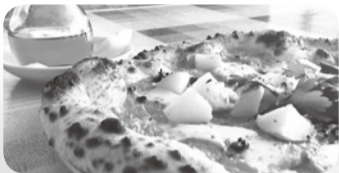
ご家族やお友達と一緒に、夏の夜を楽しく過ごしませんか。

☎マーケティング課 ☎7150-6308 ID 33186

✉market@city.nagareyama.chiba.jp

### ◆子どもたちに大人気! アクアステージ&噴水ショー

光や水が音楽に合わせてリズムカルに踊るアクアステージで大人も子どもも盛り上がりそう!今回、初企画の噴水ショーが繰り広げる美しい光景は必見です!



### ◆おいしいグルメに舌鼓

お酒やソフトドリンク、こだわりのグルメを提供するブースがたくさん!

### ◆駅前ピンポンナイト

市内に本社がある株式会社三英のご協力で、リオオリンピック卓球台と同じモデルが最終日の会場に登場!自由に卓球が楽しめるほか、トッププロの四元奈生美さんとのラリー体験もできます。

☐フリー卓球タイム:8月25日(金)17時~19時、20時~21時、8月26日(土)16時~18

時30分、19時~21時、手ぶらで卓球教室:8月25日(金)19時~20時、四元奈生美さんを相手に卓球チャレンジ:8月26日(土)18時30分~19時

### ◆「おとえん」フェス!

流山のDJ集団「おとえん」が駅前をフェス会場に!

☐8月25日(金)18時30分~21時

### ◆そのママ夜会 「シェアごはんFriday」体験会

みんなでご飯を持ち寄り、ラクして楽しい金曜日を過ごすスタイルを提案します。

☐8月26日(土)17時~18時 定30人(先着順) 費無料

☐市役所マーケティング課へメール

### ◆森のナイトヨガ

今回、初企画!初心者の方もお気軽にご参加ください。

☐8月26日(土)親子ヨガ:18時~18時30分、女性のためのヨガ:19時~19時30分

定各15人程度(先着順) 費無料 持動きやすい服装、汗ふきタオル 申不要



## 市内の小学生が姉妹都市・石川県能登町で自然体験

### かけがえのない友情を育んだ4日間

7月25日から28日まで、姉妹都市の石川県能登町で自然体験学習ツアーが行われ、市内小学5・6年生30人が参加しました。地元の小学生9人と共に、小型カヌー体験や海が見えるコートでのテニス体験、満天の星空観察など、さまざまな自然体験を行いました。

なかでも、ツアーの目玉であるスノーケリング体験(=写真)は大好評。木村遥登君(流山北小6年)が「初めは怖かったけど、すぐに慣れて深いところまで潜れました」と話してくれたように、短時間でめきめきと上達した子どもたちは、水中でたくさんの生き物と出会い、能登の海を心ゆくまで堪能しました。



能登町の友達との別れ際には、涙を流して再会を誓いました。江淵皓登君(流山小6年)は「今度は能登の友達に流山に来てもらい、流山のすばらしいところをたくさん教えてあげたい」と話してくれました。保護者のもとを離れ、大自然の中でさまざまな経験をした子どもたち。身も心もたくましく成長した4日間でした。

ID 34913

## マカロンのファミリーコンサート

### 子どもから大人まで楽しめる!

おなじみのポップスやクラシックの名曲などを、軽快なパーカッションと変幻自在のピアノのアンサンブルでお届けします。クラシックをじっくり聴いたり、ラテンアレンジの曲でノリノリになったり、手拍子や歌声で演奏に参加したり、さまざまな楽しみ方ができます。

☐9月18日(祝)14時から(13時30分開場)

☐生涯学習センター(流山エルズ)

▷出演=本間修治(ボンゴ・カホン・ドラム)、石川容子(ピアノ)、藤沢祐里(ゲストボーカル)

定250人(先着順)

▷チケット代=前売り:大人800円、高校生以下300円、親子ペア1,000円、当日:大人1,000円、高校生以下500円、親子ペア1,300円※未就学児の膝上鑑賞は無料

☐電話または直接窓口へ

☐生涯学習センター(流山エルズ) ☎7150-7474



慶応4年(1868年)、新選組は、鳥羽伏見で敗れ、綾瀬の五兵衛新田(現東京都足立区)に駐屯し再起を図っていた。旧暦4月1日、新政府軍が千住宿に迫った報を受け、その夜、一行は江戸川を渡り、未明に流山へ入った。当時大久保大和と名乗っていた近藤を含め、幹部は醸造業永岡三郎兵衛、方最後の本陣を敷き、その他の隊員たちは、光明院流山寺等の寺院に寄宿した。



陣屋の跡に建つ石碑

4月3日、新政府軍の軍... 多くの人が「近藤勇陣屋跡を訪れる。」

その後、土方は、各地を転戦し、翌明治2年(1869年)、箱館五稜郭で壮烈な戦死を遂げた。近藤、土方ともに享年35であった。江戸城無血開城間際の切迫した時期、近藤は君恩を思い、新選組の全滅のみならず流山の戦火をも回避し、「武士道」を書き覚悟の出頭を決断、泰然として散っていった。

流山の有名な観光スポットのひとつに、「近藤勇陣屋跡」がある。新選組局長・近藤勇が最後に陣営を敷いた場所であり、近藤と副長・土方歳三の離別の地として知られている。石畳の閻魔堂横丁の「閻魔堂」の東隣に、昭和51年(1976年)、流山市観光協会によって本陣跡に石碑が建てられた。並んで立つ説明板には、流山での新選組やその背景が記載されている。

監香川敬三は、粕壁付近(現埼玉県春日部市)で流山への武装集団移動の報を聞きつけ、引き返し流山に急進、浅間神社裏を本陣に、永岡屋を囲むように大砲を構えた。その光景を目にした近藤と土方は、激論を交わしたが、近藤は自ら出頭することを決断し、「自分は幕臣大久保大和である、この隊は「鎮撫隊」であって決して怪しいものではない」と申し開きに赴いた。近藤の身柄は、越谷経由で板橋にある新政府軍の総督府へと連行されたが、途中、近藤勇だと露見してしまう。一方、土方は江戸に戻り、勝海舟に近藤の助命を嘆願したが、功を奏さなかった。結果、近藤は4月25日に板橋で処刑された。

## 流山本町・江戸回廊さんぽ⑤

### 近藤勇・出頭覚悟の地

NPO法人流山史跡ガイドの会