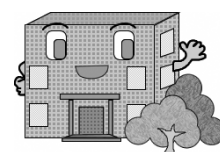


# 第5章

## 登録されている方の専用メニュー

第5章では利用者登録されている方の専用メニューを説明します。  
利用者登録されている方のみご利用いただけます。



## 5 登録されている方の専用メニュー

ログインすると、登録されている方の専用メニューを選択できるようになります。

メニューを選択すると以下の画面に移ります。

メニュー	ページ	メニュー	ページ
空き検索 ※予約の申込み	6 章へ	パスワード変更	11. 1 へ
予約の確認・取消	7 章へ	メールアドレス登録	11. 2 へ
設備の予約	7 章へ	口座振込結果の確認	11. 3 へ
抽選の申込み	8 章へ	予約お気に入り登録	11. 4 へ
抽選申込みの確認・取消	9 章へ	予約お気に入り変更・削除	11. 5 へ
抽選結果の確認	10 章へ	抽選お気に入り登録	11. 6 へ
確認済の当選確認	10 章へ	抽選お気に入り変更・削除	11. 7 へ



### 各メニューの説明

#### 空き検索(予約の申込み)

空き状況の検索画面を表示します。

#### 予約の確認・取消

受付した予約の一覧画面を表示します。

#### 設備予約

設備予約一覧画面を表示します。

#### 抽選の申込み

抽選申込み条件設定画面を表示します。

#### 抽選申込みの確認・取消

受付した抽選の一覧画面を表示します。

#### 抽選結果の確認

当選結果の確認と予約への振替確認を行う画面を表示します。

#### 確認済の当選確認

確認済の当選結果と落選結果の一覧画面を表示します。

#### パスワード変更

パスワードの変更画面を表示します。

#### メールアドレス登録

メールアドレスを登録します。

#### 口座振込結果の確認

口座振込結果の一覧画面を表示します。

#### 予約お気に入り登録

予約受付時の館、施設などをお気に入り登録します。

#### 予約お気に入り変更・取消

予約のお気に入り明細を変更・削除します。

#### 抽選お気に入り登録

抽選申込み時の抽選分類などをお気に入り登録します。

#### 抽選お気に入り変更・取消

抽選のお気に入り明細を変更・削除します。