

平成21年度
ながれやま

まちづくり達成度アンケート



“まちづくり”は、どのくらい進展しているのか！行政評価に活用します。
行政評価は、「都市基盤の整備」や「教育・文化の充実向上」などの総合計画の施策が、目標に対しどの程度達成できたのかを、数値により分析し、その結果を改革プランとして“まちづくり”に反映させるためのツール（道具・手段）です。
本調査は、業務上取得できない数値を市民の皆様のご意見から集計し、行政評価に反映させるために、平成13年度より3,000人を対象として、毎年実施しております。
ご多忙のところ誠に恐縮ですが、調査結果をふるさと流山の発展のために活かしてまいりますので、ご協力いただきますようお願い申し上げます。

平成21年9月 流山市長 井崎 義治

アンケートの記入に際して

1. ご回答は、なるべく宛名のご本人にお願いします。
ただし、ご家族の方がお答えいただいても結構です。
2. 各項目について思ったこと、行っていることをお答えください。
3. ご回答は、番号に 印をつけてください。
4. 専用封筒に調査票を入れ、切手を貼らず 9月14日(月)までにポストに投函してください。
5. アンケート結果は、数字で統計的に処理いたしますので、個人にご迷惑をかけることはありません。
お問い合わせは、流山市 行政改革推進課 7150-6078

過去のアンケート結果は、市役所の情報公開コーナーやホームページで確認いただけます。

健康づくり・医療についておたずねします

問1 あなたは、心身ともに健康だと感じていますか。

1. そう思う
2. どちらかといえばそう思う
3. どちらかといえばそう思わない
4. そう思わない
5. わからない



問2 あなたは健康の維持増進のために日頃から
行っていることはありますか。
() は複数可)

1. 栄養・食生活に気をつけている
2. 身体活動・運動を習慣的に行っている
3. 休養・こころの健康づくりにつとめている
4. 禁煙につとめている
5. 節度ある適度な飲酒につとめている
6. 定期的に健康診断やがん検診を受けている
7. 歯の健康に注意している
8. 自分や家族の健康について相談できる「かかりつけ医」[]を決めている
9. その他()
10. 特に何もしていない

「かかりつけ医」... 第一に診療を受ける身近な医師。
(総合病院や大学病院ではなく、個人開業の医院や診療所のこと)

問3 あなたは、ご自身が生きがいをもって元気に暮らしていると思えますか。

1. そう思う
2. どちらかといえばそう思う
3. どちらかといえばそう思わない
4. そう思わない
5. わからない




問4 あなたは、市からどんな保健・医療サービスを受けられるかがわからずに、困ったことがとがありますか。

1. 困ったことがある
2. 困ったことはない

問5 市の保健・医療サービスについて不足している点がありますか。

1. 全くない
2. あまりない
3. 少しある
4. たくさんある
5. わからない

問5-2 問5で「3」または「4」とお答えの方へ...
どのような点で感じますか。


.....
.....
.....
.....

福祉に関することについておたずねします

問6 あなたは、高齢者や障害者の方が階段や駅等で困っている場面に出会ったらどうしますか。

1. 自分にできる範囲で手助けをする
2. 手助けできる自信がないのでわからない
3. 手助けしない

問7 あなたは、市内の駅や道路や施設等が、バリアフリー(高齢者や障害者が苦勞なく移動できるようにエスカレーターやスロープが設置されている)になっていると思いますか。

1. なっている
2. どちらかといえばなっている
3. どちらかといえばなっていない
4. なっていない
5. わからない



問8 流山市は、福祉のサービス等に市民が参加できる(協力できる)まちぐるみの福祉ができていますか。

1. できている
2. どちらかといえばできている
3. どちらかといえばできていない
4. できていない
5. わからない



問9 あなたは、市からどんな福祉サービスを受けられるかがわからずに、困ったことがありますか。


1. 困ったことがある
2. 困ったことはない

問10 市の福祉サービスについて不足している点がありますか。

1. 全くない
2. あまりない
3. 少しある
4. たくさんある
5. わからない



問10-2 問10で「3」または「4」をお答えの方へ...
どのような点で感じますか。


.....
.....
.....
.....



学習・スポーツについておたずねします

問11 あなたは、日ごろから何かの学習活動〔 〕(生涯学習)を行っていますか。

「学習活動」...自らの知識や技能を向上させたり教養を高めるために自主的に行う活動

1. はい 2. いいえ

問11-2 問11で「1. はい」とお答えの方へ...

<1> どのような分野ですか(は複数可)

1. 趣味(茶道・生け花・書道等)
2. 娯楽(囲碁・将棋等)
3. 教養(語学・歴史・文学等)
4. 芸術文化(音楽・絵画等)
5. 技術(パソコン・資格)
6. 国際交流・国際理解
7. ボランティア全般
8. 伝統文化(踊り・お祭り)
9. レクリエーション(釣り・ハイキング等)
10. スポーツ(テニス・野球・体力づくり等)



<2> 学習活動をどの程度行っていますか

1. ほぼ毎日
2. 週に2~3回
3. 週に1回
4. 月に2~3回
5. 月に1回
6. それ以上の間隔
7. 季節性がある(スキー等)



問12 流山市内は学べる時に学べる環境(生涯学習の環境)が整っていると思いますか。

1. 整っていると思う
2. どちらかといえば整っていると思う
3. どちらかといえば整っていないと思う
4. 整っていないと思う
5. わからない、気にしたことがない

問13 流山市内(市周辺)は芸術・文化活動を行う環境が整っていると思いますか。

1. 整っていると思う
2. どちらかといえば整っていると思う
3. どちらかといえば整っていないと思う
4. 整っていないと思う
5. わからない、気にしたことがない



安心・安全についておたずねします

問14 あなたの自宅周辺は、次の内容について安全だと思えますか。

<1> 交通安全について

1. そう思う
2. どちらかといえばそう思う
3. どちらかといえばそう思わない
4. そう思わない



<2> 防犯について

1. そう思う
2. どちらかといえばそう思う
3. どちらかといえばそう思わない
4. そう思わない



問15 毎日、夕方に防災無線を通じて、「子どもの見守り」について呼びかけを行っていましたが、今後も必要と感じますか。

1. 必要である 2. 必要でない 3. わからない

環境に関することについておたずねします

問16 あなたは、地球温暖化対策のためにどのようなことに取り組んでいますか。実施していることすべてにお答えください。(は複数可)

1. 冷暖房は、夏28度以上、冬20度以下に設定している
2. 省エネルギー型の家電製品を使用している
3. 環境にやさしい商品を購入・使用している
4. 太陽光などの新エネルギーを導入している
5. 生産や流通過程でCO2排出の少ない食料品を購入している
6. 買い物にはマイバッグを持参している
7. アイドリングストップなどエコドライブを実践している
8. 外出時は徒歩、自転車、公共交通機関の利用を心がけている
9. 緑のカーテンを実践している
10. 自宅のベランダや庭に花や庭木等を植えている



問17 あなたの環境に対する美化意識・行動について、次の中から1つだけ選んでください。

1. ごみを捨てることをせず、それ以外に自宅周辺やまちの掃除・美化活動等も行っている
2. ごみを路上や公園等に、絶対捨てない
3. ごみを路上や公園等に、たまに捨ててしまう
4. ごみを路上や公園等に捨てることを気にしない



交通機関(鉄道)についておたずねします

問18 つくばエクスプレス、東武野田線、流鉄流山線、JR線を利用している方にお聞きします。

<1> あなたが最もよく利用する駅はどこですか。1つだけ選んでください。

(乗り換えによる利用を除きます)

1. 流山おおたかの森駅
2. 流山セントラルパーク駅
3. 南流山駅
4. 運河駅
5. 江戸川台駅
6. 初石駅
7. 豊四季駅
8. 流山駅
9. 平和台駅
10. 緒ヶ崎駅
11. 南柏駅

<2> 前問で選択した駅および駅周辺の整備や利便性についてお答えください。

1. 満足している
2. やや満足している
3. 普通
4. やや不満足である
5. 不満足である



街並み、景観についておたずねします

問19 あなたの自宅周辺の街並みや景観を誇りに思いますか。

1. そう思う
2. どちらかといえばそう思う
3. どちらかといえばそう思わない
4. そう思わない

問20 あなたは、自宅周辺の景観を良くしたいと思いますか。

1. そう思う
2. どちらかといえばそう思う
3. どちらかといえばそう思わない
4. そう思わない



流山の子どもたちについておたずねします

問23 あなたは、市内の子どもたち(主に小・中学生)についてどのように感じていますか。

1. 明るく健康的である
2. どちらかといえば明るく健康的である
3. どちらかというと冷たく不健康、粗暴である
4. 冷たく不健康、粗暴である
5. わからない



問24 流山市内は、子どもたち(主に小・中学生)が健やかに育つ環境が整っていると思いますか。

1. 整っていると思う
2. どちらかといえば整っていると思う
3. どちらかといえば整っていないと思う
4. 整っていない
5. わからない



子育てに関することについておたずねします

(注)問21、問22については、0歳から小学校6年生までのお子様がいいらっしゃる方のみお答えください。

問21 お子さんの年齢は、次のいずれですか。(は複数可)

1. 就学前(保育園児、幼稚園児を含む)
2. 小学校低学年(1年～3年)
3. 小学校高学年(4年～6年)

問22 流山市は子育てがしやすいまちだと思いますか。

1. はい
2. いいえ

問22-2 問22で「2. いいえ」とお答えの方へ...理由は何ですか。(は複数可)

1. 保育サービスメニューが十分でないため
2. 学童クラブのサービスが十分でないため
3. 児童館のサービスが十分でないため
4. ファミリー・サポート・センターのメニューが十分でないため
5. 子育て支援センターのメニューが十分でないため
6. 市や自治会主催の子育てサークル、講演会が十分でないため
7. 小中学校(含む幼稚園)教育が心配なため
8. 通学環境(交通安全、通学時間、風紀等)が悪い
9. 子育てについて相談できる人(親族、知人等)がいない(不足している)ため
10. 必要なときに子どもをみてもらえる人(親族、知人等)がいない(不足している)ため
11. その他()



地域の活動や市民活動についておたずねします

問26 あなたは、自治会や子ども会、老人クラブ等の地域活動にどの程度参加していますか。

1. 定期的に参加している
2. とくとき参加している
3. 参加していない

問26-2 問26で「1」または「2」とお答えの方へ...どのような活動ですか。(は複数可)

1. 自治会
2. 子ども会
3. 老人クラブ
4. その他()



問27 あなたは、外国の文化にふれあい、理解を深めるための市や地域の行事へ参加していますか。

1. 参加している
2. 参加していない

問27-2 問27で「2」とお答えの方へ...理由は何ですか。

1. 開催行事の情報不足
2. 開催行事が少ない
3. 興味、関心がない
4. 時間的に余裕がない
5. その他()



問28 あなたは、NPOなどの市民活動(ボランティアを含む)を行っていますか。

1. NPOなどの市民活動(ボランティアを含む)をしている
2. 以前活動をしていたが、現在はしていない
3. 活動をしていないが、興味がある
4. 活動をしていなく興味もない



**問28-2 問28で「1」とお答えの方へ...
どのような分野で活動していますか。
() は複数可)**

- | | |
|----------------------|---------------|
| 1. 保健・医療・福祉 | 2. 社会教育 |
| 3. まちづくり | 4. 文化・芸術・スポーツ |
| 5. 環境保全 | 6. 災害救援 |
| 7. 地域安全 | 8. 人権擁護・平和 |
| 9. 国際協力 | 10. 男女共同参画 |
| 11. 子どもの健全育成 | 12. 情報・IT |
| 13. 科学技術の振興 | 14. 経済活動の活性化 |
| 15. 職業能力の開発又は雇用機会の拡充 | |
| 16. 消費者の保護 | 17. その他() |

問29 あなたは、社会参画(就業、政治参加、地域活動等)はしやすいと感じていますか。

1. しやすい
2. どちらともいえない
3. しやすい
4. わからない

**問29-2 問29で「3」とお答えの方へ...
その理由は何ですか。() は複数可)**

- | | | |
|--------------|----------|-------|
| 1. 就労条件や職場環境 | 2. 育児 | 3. 介護 |
| 4. 精神的理由 | 5. 身体的理由 | |
| 6. その他() | | |

問30 あなたは、仕事をしていますか。

1. している(流山市内)
2. している(流山市外)
3. していない、やめた

**問30-2 問30で「1」または「2」とお答えの方へ...
勤労意欲を感じていますか。**

1. 感じている
2. どちらかといえば感じている
3. どちらかといえば感じていない
4. 感じていない



男女共同に関することについておたずねします

問31 あなたの男女の役割意識については、次のいずれに該当しますか。

1. 男女とも仕事を持ち、家事育児も共同で行うことがよい
2. 男性は仕事、女性は家事育児という分担にすることがよい
3. 女性は仕事、男性は家事育児という分担にすることがよい
4. 女性も仕事を持つのはよいが、家事育児は女性が行うことがよい。

問32 あなたの男女平等感は、次のいずれに該当しますか。

1. 男性の方が非常に優遇されている
2. どちらかといえば男性が優遇されている
3. 平等である
4. どちらかといえば女性が優遇されている
5. 女性の方が非常に優遇されている



情報取得手段に関しておたずねします

問33 あなたの家庭では、インターネットを利用していますか。

1. 普段から自分は、利用している
2. 自分は利用しないが、普段から家族の一部が利用している
3. 利用できる環境にあるが、ほとんど利用していない
4. 利用していないが、今後利用する計画がある
5. 利用したいと思うが、やり方がわからない
6. 利用するつもりはない、興味がない



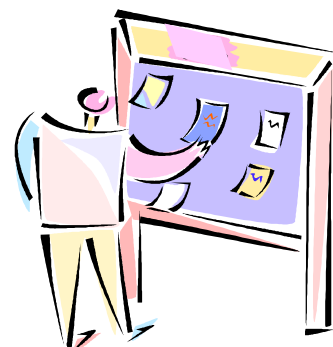
問34 あなたの家庭では、市のホームページを通じて市議会のインターネット中継を見られていますか。

1. 自分が見ている
2. 自分はみていないが家族の誰かが見ている
3. 見ていない

市からの情報提供に関しておたずねします

問35 あなたは、市の情報(市政、福祉、行事、学習活動など)を何で知りますか。() は複数可)

- | | |
|---------------|------------------|
| 1. 広報ながれやま | 2. 市民便利帳 |
| 3. 流山市のホームページ | 4. 生涯学習ガイド |
| 5. 保健だより | 6. 高齢者、障害者福祉の手引き |
| 7. コアラテレビ | 8. 情報公開コーナー |
| 9. その他() | |



問36 市からの情報(以下の分野について)が充分に提供されていると思いますか。

< 1 > 保健・医療サービスの情報提供について

1. そう思う
2. どちらかといえばそう思う
3. どちらかといえばそう思わない
4. そう思わない



< 2 > 福祉サービスの情報提供について

1. そう思う
2. どちらかといえばそう思う
3. どちらかといえばそう思わない
4. そう思わない



< 3 > 学習活動・スポーツの情報提供について

1. そう思う
2. どちらかといえばそう思う
3. どちらかといえばそう思わない
4. そう思わない



< 4 > コミュニティ・市の行事の情報提供について

1. そう思う
2. どちらかといえばそう思う
3. どちらかといえばそう思わない
4. そう思わない



市役所のサービスに関しておたずねします

問37 あなたは、この1年間(昨年の9月以降現在まで)市役所(出張所を含む)の窓口をどの程度利用していますか。

1. 0回
2. 1回
3. 2～6回
4. 7～12回
5. 13回以上

問37-2 問37で「2」～「5」をお答えの方へ...
あなたが最近受けた市役所の窓口サービス(職員の対応)の印象は、いかがでしたか。

1. 良かった
2. どちらかといえば良かった
3. どちらかといえば悪かった
4. 悪かった



問38 あなたは、流山市の行政について信頼していますか。

1. 信頼している
2. どちらかといえば信頼している
3. どちらでもない
4. どちらかといえば信頼していない
5. 信頼していない

問38-2 その理由についてお書きください。

あなたにとっての流山市についておたずねします

問39 流山市は、住み心地が良いまちですか。

1. そう思う
2. どちらかといえばそう思う
3. どちらかといえばそう思わない
4. 悪い
5. わからない



問39-2 その理由についてお書きください。

問40 あなたは、これからも流山市に住み続けたいですか。

1. ずっと住み続けたい
2. 当分は住み続けたい
3. いずれは移転したい
4. すぐにも移転したい
5. わからない

問40-2へ

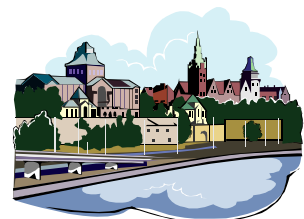
問40-3へ

問40-2 問40で「1」または「2」とお答えの方へ...
その理由は何ですか。(は2つまで)

1. 周辺の住環境がよい
2. 自然環境が豊かである
3. 交通の便がよい
4. 近所との関係がよい
5. 仕事や商売に便利
6. 日常生活が便利
7. 流山市には将来性・発展性が期待できる
8. 子育てに適している
9. 長年住み慣れている
10. その他()

問40-3 問40で「3」または「4」とお答えの方へ...
その理由は何ですか。(は2つまで)

1. 周辺の住環境が悪い
2. 自然環境が少ない
3. 交通の便が悪い
4. 近所との関係が悪い
5. 仕事や商売に不適
6. 日常生活が不便
7. 流山市には将来性・発展性が期待できない
8. 子育てに不適
9. 結婚、転勤の予定がある
10. その他()



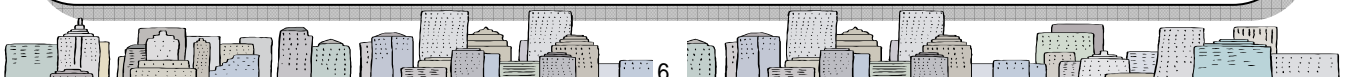
問41 あなたの下記の項目に対する「現在の満足度」、及び「今後の重要度」についておたずねします。項目ごとにあてはまる番号に をつけてください。



項 目	現在の満足度						今後の重要度				
	満足である	どちらかといえば満足	普通	どちらかといえば不満	不満である		力を入れて欲しい	できれば力を入れて欲しい	今のままでよい	あまり力を入れる必要はない	力を入れる必要はない
(例) の整備	1	2	3	4	5		1	2	3	4	5
1. 緑の自然環境	1	2	3	4	5	→	1	2	3	4	5
2. 憩いの場としての公園施設	1	2	3	4	5		1	2	3	4	5
3. 憩いの場としての河川環境	1	2	3	4	5		1	2	3	4	5
4. 良好な市街地の形成・維持	1	2	3	4	5	→	1	2	3	4	5
5. 快適に移動できる道路網	1	2	3	4	5		1	2	3	4	5
6. 公共交通機関	1	2	3	4	5		1	2	3	4	5
7. 水道水の安全性・安定性	1	2	3	4	5	→	1	2	3	4	5
8. 子どもたちを取り巻く環境	1	2	3	4	5		1	2	3	4	5
9. 街路灯・防犯灯の設置数	1	2	3	4	5		1	2	3	4	5
10. 図書館資料の充実度	1	2	3	4	5	→	1	2	3	4	5
11. 市に意見を言える機会	1	2	3	4	5		1	2	3	4	5
12. 住民の声の市政への反映	1	2	3	4	5		1	2	3	4	5

最後に、今後のまちづくりに関するご意見がありましたら、お書きください。





ご記入いただいたあなた自身について教えてください

あなたの性別は

1. 男性 2. 女性

あなたの年齢は

1. 20～29歳 2. 30～39歳 3. 40～49歳 4. 50～59歳
5. 60～64歳 6. 65～69歳 7. 70歳以上

あなたの仕事は

1. 農業 2. 自営業 3. 会社員 4. パートアルバイト
5. 公務員 6. 学生 7. 主婦(主夫) 8. その他

流山にお住まいの年数は

1. 2年未満 2. 2～5年未満 3. 5～10年未満 4. 10～20年未満
5. 20年以上

あなたの家族構成は

1. 単身世帯 2. 夫婦だけの世帯 3. 二世帯世帯(親と子)
4. 三世帯世帯(親と子と孫) 5. その他

あなたのお住まいの地区は

北 部	1. 東深井 2. こうのす台 3. 美原 4. 富士見台1～2丁目 5. 西深井
	6. 江戸川台東1～4丁目 7. 中野久木 8. 小屋 9. 深井新田 10. 江戸川台西1～4丁目
	11. 平方 12. 南 13. 平方村新田 14. 上新宿新田 15. 富士見台 16. 北
中 部	17. 若葉台 18. 上貝塚 19. 駒木台 20. 東初石1～6丁目 21. 桐ヶ谷
	22. 大畔 23. 美田 24. 西初石1～6丁目 25. 谷 26. 上新宿
	27. 十太夫 28. 下花輪 29. 青田 30. 駒木
南 部	31. 三輪野山 32. 三輪野山1～5丁目 33. 流山1～9丁目 34. 西平井 35. 流山
	36. 加1～6丁目 37. 加 38. 平和台1～5丁目 39. 鱈ヶ崎 40. 市野谷
	41. 南流山1～8丁目 42. 木
東 部	43. 宮園1～3丁目 44. 古間木 45. 野々下1～6丁目 46. 名都借 47. 思井
	48. 前平井 49. 長崎1～2丁目 50. 前ヶ崎 51. 中 52. 後平井
	53. 松ヶ丘1～6丁目 54. 向小金1～4丁目 55. 芝崎 56. 西松ヶ丘1丁目

ご協力ありがとうございました。回答は専用の封筒に入れ、9月14日(月)までに投函してください。





•



で

ア
うに
こな



きる
思



れ

あり



守
後も

ない



なこ
べ

ノ

購

いる
を心

る

て、

♻️



泉、

7駅

更性





建や



め
ハ。





利用

ない



き



