

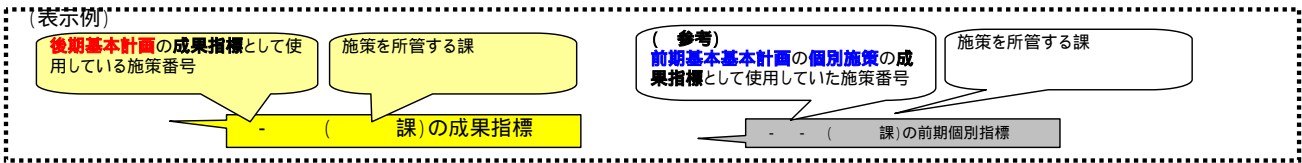
ながれやま

まちづくり達成度アンケート

結果報告書

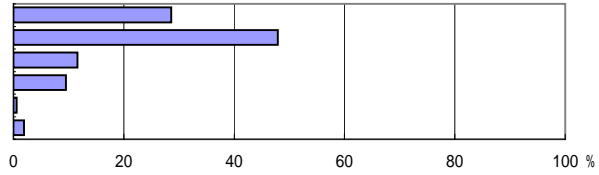
2011年2月

流山市



問1 あなたは、心身ともに健康だと感じていますか

|                   |      |         |
|-------------------|------|---------|
| 1. そう思う           | 409  | ( 28.6) |
| 2. どちらかといえばそう思う   | 684  | ( 47.9) |
| 3. どちらかといえばそう思わない | 165  | ( 11.6) |
| 4. そう思わない         | 135  | ( 9.5)  |
| 5. そう思わない         | 8    | ( 0.6)  |
| 6. 無回答            | 27   | ( 1.9)  |
| 合計                | 1428 |         |



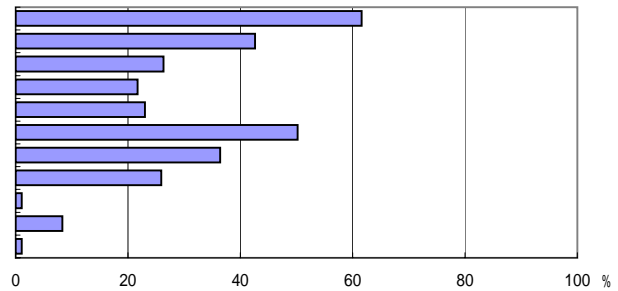
3 - 5 (生涯学習課)の成果指標

4 - 4 (健康増進課)の成果指標

3 - 5 - 03 (生涯学習課)の前期個別指標

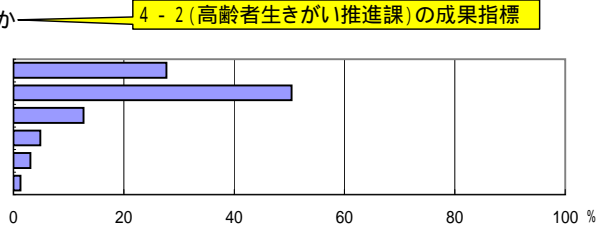
問2 あなたは健康の維持増進のために日頃から行っていることはありますか

|                          |      |         |
|--------------------------|------|---------|
| 1. 栄養・食生活に気をつけている        | 879  | ( 61.6) |
| 2. 身体活動・運動を習慣的にしている      | 608  | ( 42.6) |
| 3. 休養・こころの健康づくりにつとめている   | 375  | ( 26.3) |
| 4. 禁煙につとめている             | 310  | ( 21.7) |
| 5. 節度ある適度な飲酒につとめている      | 328  | ( 23.0) |
| 6. 定期的に健康診断やがん検診を受けている   | 717  | ( 50.2) |
| 7. 歯の健康に注意している           | 520  | ( 36.4) |
| 8. 健康相談できる「かかりつけ医」を決めている | 370  | ( 25.9) |
| 9. その他                   | 16   | ( 1.1)  |
| 10 特に何もしていない             | 119  | ( 8.3)  |
| 11 無回答                   | 16   | ( 1.1)  |
| 合計                       | 4258 |         |
| 回答者数 n=                  | 1428 |         |



問3 あなたは、ご自身が生きがいをもって元気に暮らしていると思いますか

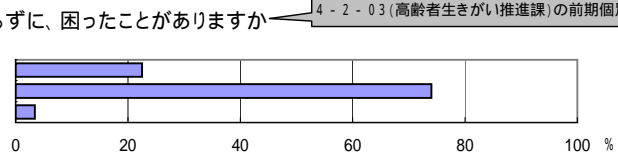
|                   |      |         |
|-------------------|------|---------|
| 1. そう思う           | 395  | ( 27.7) |
| 2. どちらかといえばそう思う   | 719  | ( 50.4) |
| 3. どちらかといえばそう思わない | 181  | ( 12.7) |
| 4. そう思わない         | 70   | ( 4.9)  |
| 5. そう思わない         | 44   | ( 3.1)  |
| 6. 無回答            | 19   | ( 1.3)  |
| 合計                | 1428 |         |



4 - 2 (高齢者生きがい推進課)の成果指標

問4 あなたは、市からどんな保健・医療サービスを受けられるかがわからずに、困ったことがありますか

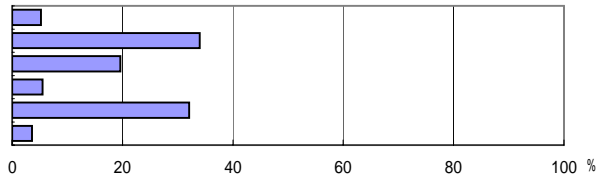
|             |      |         |
|-------------|------|---------|
| 1. 困ったことがある | 322  | ( 22.5) |
| 2. 困ったことはない | 1057 | ( 74.0) |
| 3. 無回答      | 49   | ( 3.4)  |
| 合計          | 1428 |         |



4 - 2 - 03 (高齢者生きがい推進課)の前期個別指標

問5 市の保健・医療サービスについて不足している点がありますか

|           |      |         |
|-----------|------|---------|
| 1. 全くない   | 74   | ( 5.2)  |
| 2. あまりない  | 485  | ( 34.0) |
| 3. 少しある   | 280  | ( 19.6) |
| 4. たくさんある | 79   | ( 5.5)  |
| 5. わからない  | 459  | ( 32.1) |
| 6. 無回答    | 51   | ( 3.6)  |
| 合計        | 1428 |         |

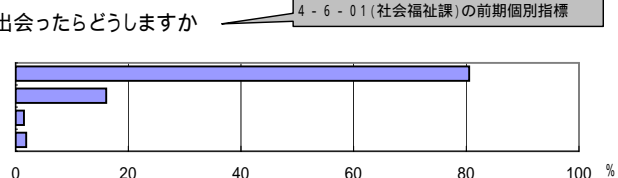


4 - 2 - 03 (高齢者生きがい推進課)の前期個別指標

4 - 7 - 01 (高齢者生きがい推進課)の前期個別指標

問6 あなたは、高齢者や障害者の方が階段や駅等で困っている場面に出会ったらどうしますか

|                       |      |         |
|-----------------------|------|---------|
| 1. 自分にできる範囲で手助けをする    | 1149 | ( 80.5) |
| 2. 手助けできる自信がないのでわからない | 230  | ( 16.1) |
| 3. 手助けしない             | 22   | ( 1.5)  |
| 4. 無回答                | 27   | ( 1.9)  |
| 合計                    | 1428 |         |



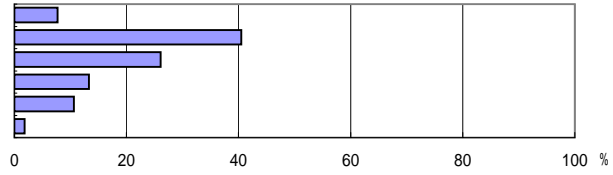
4 - 6 - 01 (社会福祉課)の前期個別指標

4 - 6 (社会福祉課)の成果指標

問7 あなたは、市内の駅や道路や施設等が、バリアフリーになっていると思いますか

4 - 6 - 02 (社会福祉課)の前期個別指標

|                   |              |
|-------------------|--------------|
| 1. なっている          | 110 ( 7.7 )  |
| 2. どちらかといえばなっている  | 578 ( 40.5 ) |
| 3. どちらかといえばなっていない | 372 ( 26.1 ) |
| 4. なっていない         | 190 ( 13.3 ) |
| 5. わからない          | 152 ( 10.6 ) |
| 6. 無回答            | 26 ( 1.8 )   |

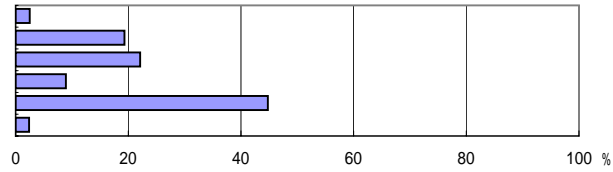


合計 1428

問8 流山市は、福祉のサービス等に市民が参加できる(協力できる)まちぐるみの福祉ができていますか

4 - 5 (社会福祉課)の成果指標

|                   |              |
|-------------------|--------------|
| 1. できている          | 36 ( 2.5 )   |
| 2. どちらかといえばできている  | 275 ( 19.3 ) |
| 3. どちらかといえばできていない | 316 ( 22.1 ) |
| 4. できていない         | 127 ( 8.9 )  |
| 5. わからない          | 640 ( 44.8 ) |
| 6. 無回答            | 34 ( 2.4 )   |

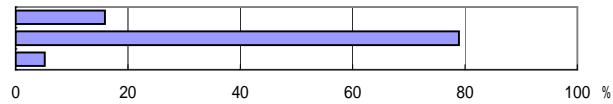


合計 1428

問9 あなたは、市からどんな福祉サービスを受けられるかがわからずに、困ったことがありますか

4 - 2 - 03 (高齢者生きがい推進課)の前期個別指標

|             |               |
|-------------|---------------|
| 1. 困ったことがある | 227 ( 15.9 )  |
| 2. 困ったことはない | 1127 ( 78.9 ) |
| 3. 無回答      | 74 ( 5.2 )    |



合計 1428

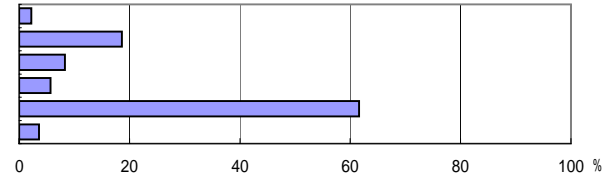
4 - 2 - 03 (高齢者生きがい推進課)の前期個別指標

4 - 7 (社会福祉課)の成果指標

問10 市の福祉サービスについて不足している点がありますか

4 - 7 - 01 (高齢者生きがい推進課)の前期個別指標

|           |              |
|-----------|--------------|
| 1. 全くない   | 31 ( 2.2 )   |
| 2. あまりない  | 266 ( 18.6 ) |
| 3. 少しある   | 118 ( 8.3 )  |
| 4. たくさんある | 82 ( 5.7 )   |
| 5. わからない  | 879 ( 61.6 ) |
| 6. 無回答    | 52 ( 3.6 )   |

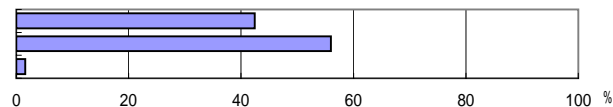


合計 1428

問11 あなたは、日ごろから何かの学習活動(生涯学習)を行っていますか

3 - 1 (生涯学習課)の成果指標

|        |              |
|--------|--------------|
| 1. はい  | 605 ( 42.4 ) |
| 2. いいえ | 800 ( 56.0 ) |
| 3. 無回答 | 23 ( 1.6 )   |



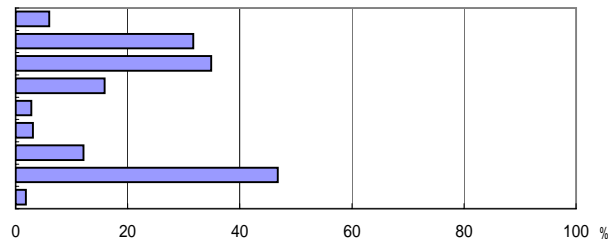
合計 1428

3 - 4 (生涯学習課)の成果指標

問11-2(1) 「はい」とお答えの方へ、それはどんな分野ですか

3 - 5 (生涯学習課)の成果指標

|                           |              |
|---------------------------|--------------|
| 1. 娯楽(囲碁・将棋等)             | 36 ( 6.0 )   |
| 2. 教養(語学・歴史・文学等)          | 192 ( 31.7 ) |
| 3. 芸術文化(茶道・生け花・書道・音楽・絵画等) | 211 ( 34.9 ) |
| 4. 技術(パソコン・資格)            | 96 ( 15.9 )  |
| 5. 国際交流・国際理解              | 17 ( 2.8 )   |
| 6. 伝統文化(踊り・お祭り)           | 19 ( 3.1 )   |
| 7. レクリエーション(つり・ハイキング等)    | 73 ( 12.1 )  |
| 8. スポーツ(テニス・野球・体力づくり等)    | 283 ( 46.8 ) |
| 9. 無回答                    | 11 ( 1.8 )   |

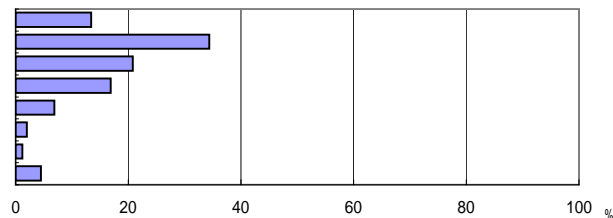


合計 938

回答者数 n = 605

問11-2(2) 「はい」とお答えの方へ、学習活動をどの程度行っていますか

|                 |              |
|-----------------|--------------|
| 1. ほぼ毎日         | 81 ( 13.4 )  |
| 2. 週に2~3回       | 208 ( 34.4 ) |
| 3. 週に1回         | 126 ( 20.8 ) |
| 4. 月に2~3回       | 102 ( 16.9 ) |
| 5. 月に1回         | 42 ( 6.9 )   |
| 6. それ以上の間隔      | 12 ( 2.0 )   |
| 7. 季節性がある(スキー等) | 7 ( 1.2 )    |
| 8. 無回答          | 27 ( 4.5 )   |

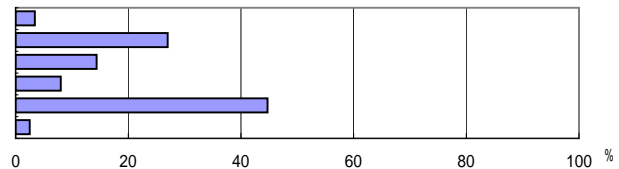


合計 605

問12 流山市内は学べる時に学べる環境(生涯学習の環境)が整っていると思いますか

3 - 1 (生涯学習課)の成果指標

|                      |     |         |
|----------------------|-----|---------|
| 1. 整っていると思う          | 49  | ( 3.4)  |
| 2. どちらかといえば整っていると思う  | 386 | ( 27.0) |
| 3. どちらかといえば整っていないと思う | 205 | ( 14.4) |
| 4. 整っていないと思う         | 114 | ( 8.0)  |
| 5. わからない、気にしたことがない   | 639 | ( 44.7) |
| 6. 無回答               | 35  | ( 2.5)  |

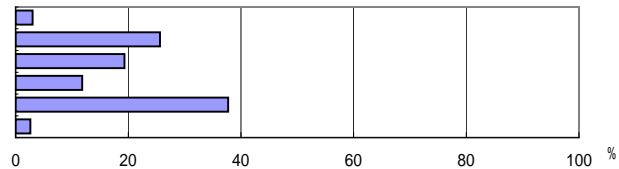


合計 1428

問13 流山市内(市周辺)は芸術・文化活動を行う環境が整っていると思いますか

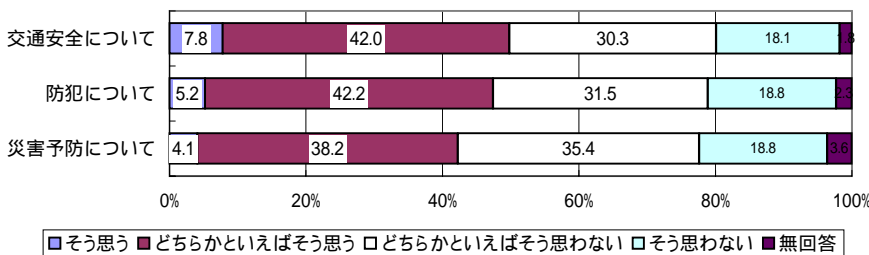
3 - 4 (生涯学習課)の成果指標

|                      |     |         |
|----------------------|-----|---------|
| 1. 整っていると思う          | 43  | ( 3.0)  |
| 2. どちらかといえば整っていると思う  | 366 | ( 25.6) |
| 3. どちらかといえば整っていないと思う | 275 | ( 19.3) |
| 4. 整っていないと思う         | 169 | ( 11.8) |
| 5. わからない、気にしたことがない   | 538 | ( 37.7) |
| 6. 無回答               | 37  | ( 2.6)  |



合計 1428

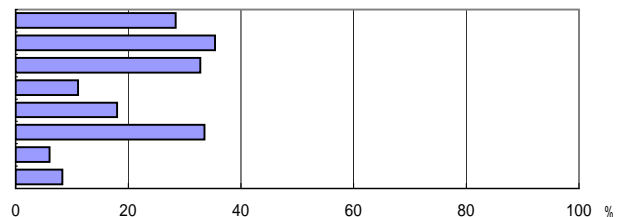
問14 あなたの自宅周辺は、次の内容について安全だと思いますか



2 - 4 (安心安全課)の成果指標

問15 あなたは、地震などの災害に備えどのような準備をしていますか

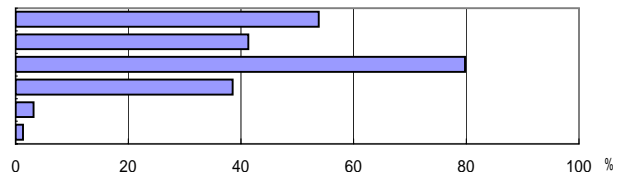
|                 |     |         |
|-----------------|-----|---------|
| 1. 水・食糧3日分の備蓄   | 406 | ( 28.4) |
| 2. 非常持ち出し袋      | 505 | ( 35.4) |
| 3. 家具の転倒防止策     | 468 | ( 32.8) |
| 4. 耐震診断・耐震補強    | 159 | ( 11.1) |
| 5. 自治会等の防災訓練に参加 | 257 | ( 18.0) |
| 6. 避難場所等を家族で確認  | 478 | ( 33.5) |
| 7. その他          | 85  | ( 6.0)  |
| 8. 無回答          | 119 | ( 8.3)  |



合計 2477  
回答者数 n= 1428

問16 あなたは、火災予防について気をつけていることがありますか

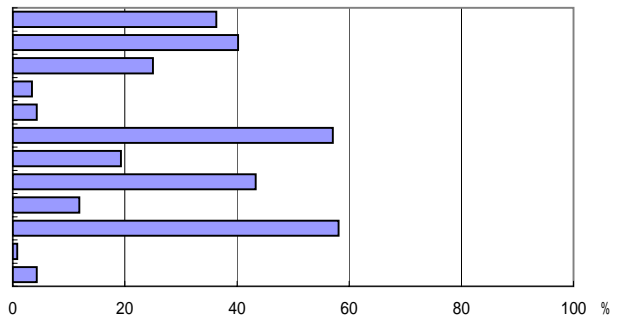
|                      |      |         |
|----------------------|------|---------|
| 1. 住宅用火災警報器を設置している   | 768  | ( 53.8) |
| 2. 消火器を設置している        | 590  | ( 41.3) |
| 3. 火の取り扱いに注意をしている    | 1140 | ( 79.8) |
| 4. 家の周りに燃えやすいものを置かない | 550  | ( 38.5) |
| 5. 特に気にしていない         | 45   | ( 3.2)  |
| 6. 無回答               | 19   | ( 1.3)  |



合計 3112  
回答者数 n= 1428

問17 あなたは、地球温暖化対策のためにどのようなことに取り組んでいますか

|                              |     |         |
|------------------------------|-----|---------|
| 1. 冷暖房は、夏28度以上、冬20度以下に設定している | 519 | ( 36.3) |
| 2. 省エネルギー型の家電製品を使用している       | 574 | ( 40.2) |
| 3. 環境にやさしい商品を購入・使用している       | 357 | ( 25.0) |
| 4. 太陽光などの新エネルギーを導入している       | 49  | ( 3.4)  |
| 5. 生産や流通過程でCO2排出の少ない食料品を購入して | 62  | ( 4.3)  |
| 6. 買い物にはマイバッグを持参している         | 816 | ( 57.1) |
| 7. アイドリングストップなどエコドライブを実践している | 275 | ( 19.3) |
| 8. 外出時は徒歩、自転車、公共交通機関の利用を心がけて | 619 | ( 43.3) |
| 9. 緑のカーテンを実践している             | 170 | ( 11.9) |
| 10. 自宅のベランダや庭に花や庭木等を植えている    | 829 | ( 58.1) |
| 11. 環境家計簿をつけている              | 12  | ( 0.8)  |
| 12. 無回答                      | 62  | ( 4.3)  |



合計 4344  
回答者数 n= 1428

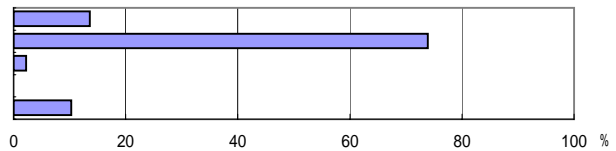
1 - 1 - 01(みどりの課)の前期個別指標

問18 あなたの環境に対する美化意識・行動についてお聞きします

2 - 1 (環境政策課)の成果指標

2 - 1 - 02 (環境政策課)の前期個別指標

|                               |               |
|-------------------------------|---------------|
| 1. ごみを捨てることをせず、それ以外に自宅周辺やまちの街 | 194 ( 13.6 )  |
| 2. ごみを路上や公園等に、絶対捨てない          | 1055 ( 73.9 ) |
| 3. ごみを路上や公園等に、たまたま捨ててしまう      | 32 ( 2.2 )    |
| 4. ごみを路上や公園等に捨てることを気にしない      | 0 ( 0.0 )     |
| 5. 無回答                        | 147 ( 10.3 )  |
| 合計                            | 1428          |



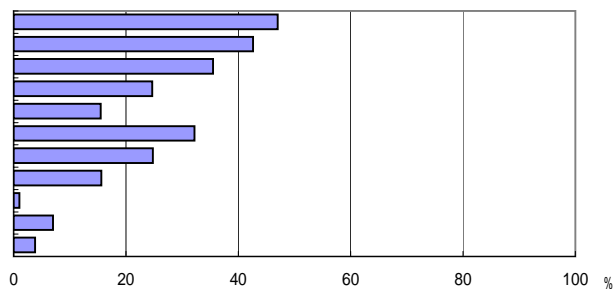
問19 あなたは、「生物多様性」の言葉の意味を知っていますか

|                         |              |
|-------------------------|--------------|
| 1. 言葉の意味を知っている          | 430 ( 30.1 ) |
| 2. 意味は知らないが、言葉は聞いたことがある | 536 ( 37.5 ) |
| 3. 聞いたことがない             | 212 ( 14.8 ) |
| 4. わからない                | 195 ( 13.7 ) |
| 5. 無回答                  | 55 ( 3.9 )   |
| 合計                      | 1428         |



問20 あなたは、自然環境や生き物のことを考え、行動していく際にどんな情報が必要だと思いますか

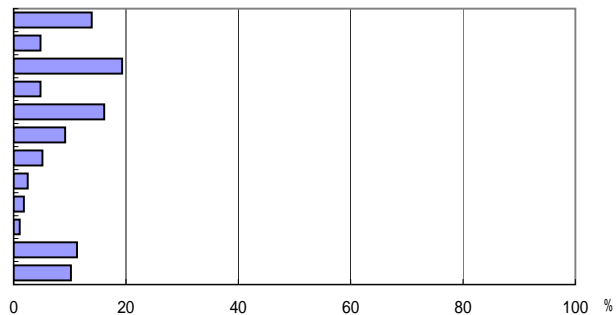
|                             |              |
|-----------------------------|--------------|
| 1. 自然や動植物などの一般的な情報          | 671 ( 47.0 ) |
| 2. 省エネなど地球温暖化対策に関する情報       | 608 ( 42.6 ) |
| 3. 動植物などの保護に関する情報           | 507 ( 35.5 ) |
| 4. 自然保護活動や環境美化活動への参加やボランティア | 353 ( 24.7 ) |
| 5. 環境ラベルなど環境配慮製品の購入に関する情報   | 222 ( 15.5 ) |
| 6. 地元の旬の食材など農産物に関する情報       | 460 ( 32.2 ) |
| 7. ガーデニングや家庭菜園など身近な緑化に関する情報 | 354 ( 24.8 ) |
| 8. 自然観察に関する情報               | 223 ( 15.6 ) |
| 9. その他                      | 14 ( 1.0 )   |
| 10 特になし                     | 100 ( 7.0 )  |
| 11 無回答                      | 54 ( 3.8 )   |



合計 3566  
回答者数 n = 1428

問21-1 (つくばエクスプレス、東武野田線、流鉄流山線、JR線をご利用している方にお聞きします。)最もよく利用されている駅はどこですか

|                |              |
|----------------|--------------|
| 1. 流山おおたかの森駅   | 198 ( 13.9 ) |
| 2. 流山セントラルパーク駅 | 68 ( 4.8 )   |
| 3. 南流山駅        | 276 ( 19.3 ) |
| 4. 蓮河駅         | 69 ( 4.8 )   |
| 5. 江戸川台駅       | 230 ( 16.1 ) |
| 6. 初石駅         | 132 ( 9.2 )  |
| 7. 豊四季駅        | 73 ( 5.1 )   |
| 8. 流山駅         | 36 ( 2.5 )   |
| 9. 平和台駅        | 25 ( 1.8 )   |
| 10 鱈ヶ崎駅        | 15 ( 1.1 )   |
| 11 南柏駅         | 161 ( 11.3 ) |
| 12 無回答         | 145 ( 10.2 ) |

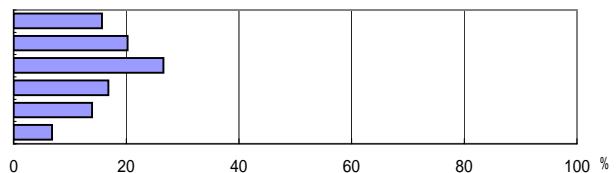


合計 1428

問21-2 ご利用されている駅および駅周辺の整備や利便性について

1 - 2 - 02 (まちづくり推進課)の前期個別指標

|             |              |
|-------------|--------------|
| 1. 満足している   | 224 ( 15.7 ) |
| 2. やや満足している | 289 ( 20.2 ) |
| 3. 普通       | 380 ( 26.6 ) |
| 4. やや不満足である | 240 ( 16.8 ) |
| 5. 不満足である   | 198 ( 13.9 ) |
| 6. 無回答      | 97 ( 6.8 )   |

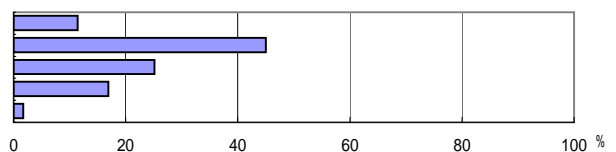


合計 1428

問22 あなたは、自宅周辺の街並みや景観を誇りに思いますか

1 - 3 (都市計画課)の成果指標

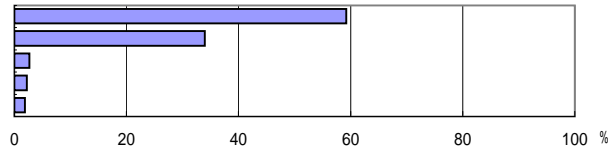
|                   |              |
|-------------------|--------------|
| 1. そう思う           | 163 ( 11.4 ) |
| 2. どちらかといえばそう思う   | 642 ( 45.0 ) |
| 3. どちらかといえばそう思わない | 358 ( 25.1 ) |
| 4. そう思わない         | 241 ( 16.9 ) |
| 5. 無回答            | 24 ( 1.7 )   |



合計 1428

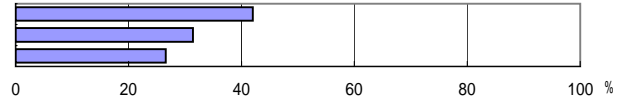
問23 あなたは、自宅周辺の景観を良くしたいと思いますか

|                   |              |
|-------------------|--------------|
| 1. そう思う           | 846 ( 59.2 ) |
| 2. どちらかといえばそう思う   | 485 ( 34.0 ) |
| 3. どちらかといえばそう思わない | 39 ( 2.7 )   |
| 4. そう思わない         | 31 ( 2.2 )   |
| 5. 無回答            | 27 ( 1.9 )   |
| 合計                | 1428         |



問24 お子さんの年齢は、次のいずれですか

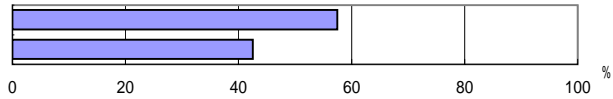
|                      |              |
|----------------------|--------------|
| 1. 就学前(保育園児、幼稚園児を含む) | 123 ( 42.0 ) |
| 2. 小学校低学年(1年～3年)     | 92 ( 31.4 )  |
| 3. 小学校高学年(4年～6年)     | 78 ( 26.6 )  |
| 合計                   | 293          |



問25 流山市は子育てがしやすいまちだと思いますか

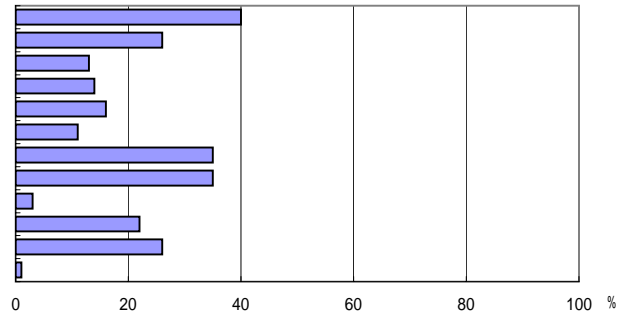
4 - 1 (子ども家庭課)の成果指標

|        |              |
|--------|--------------|
| 1. はい  | 135 ( 57.4 ) |
| 2. いいえ | 100 ( 42.6 ) |
| 合計     | 235          |



問25-2 「いいえ」とお答えの方に理由をお聞きます

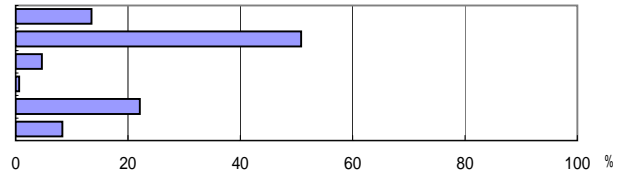
|                               |             |
|-------------------------------|-------------|
| 1. 保育サービスメニューが不十分             | 40 ( 40.0 ) |
| 2. 学童クラブのサービスが不十分             | 26 ( 26.0 ) |
| 3. 児童館のサービスが不十分               | 13 ( 13.0 ) |
| 4. ファミリー・サポート・センターのメニューが不十分   | 14 ( 14.0 ) |
| 5. 子育て支援センターのメニューが不十分         | 16 ( 16.0 ) |
| 6. 市や自治会主催の子育てサークル、講演会が不十分    | 11 ( 11.0 ) |
| 7. 小中学校(含む幼稚園)教育が心配           | 35 ( 35.0 ) |
| 8. 通学環境(交通安全、通学時間、風紀等)が悪い     | 35 ( 35.0 ) |
| 9. 子育てについて相談できる人(親族、知人等)が不足   | 3 ( 3.0 )   |
| 10 必要などときに子どもをみてもらえる人(親族、知人等) | 22 ( 22.0 ) |
| 11 その他                        | 26 ( 26.0 ) |
| 12 無回答                        | 1 ( 1.0 )   |



合計 242  
回答者数 n= 100

問26 あなたは、市内の子どもたち(主に小・中学生)についてどのように感じていますか

|                         |              |
|-------------------------|--------------|
| 1. 明るく健康的である            | 193 ( 13.5 ) |
| 2. どちらかといえば明るく健康的である    | 725 ( 50.8 ) |
| 3. どちらかといえば冷たく不健康、粗暴である | 67 ( 4.7 )   |
| 4. 冷たく不健康、粗暴である         | 8 ( 0.6 )    |
| 5. わからない                | 316 ( 22.1 ) |
| 6. 無回答                  | 119 ( 8.3 )  |

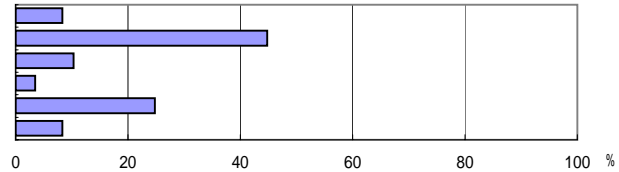


合計 1428

問27 流山市内は、子どもたち(主に小・中学生)が健やかに育つ環境が整っていると思いますか

3 - 3 (生涯学習課)の成果指標

|                      |              |
|----------------------|--------------|
| 1. 整っていると思う          | 119 ( 8.3 )  |
| 2. どちらかといえば整っていると思う  | 640 ( 44.8 ) |
| 3. どちらかといえば整っていないと思う | 147 ( 10.3 ) |
| 4. 整っていない            | 50 ( 3.5 )   |
| 5. わからない             | 354 ( 24.8 ) |
| 6. 無回答               | 118 ( 8.3 )  |

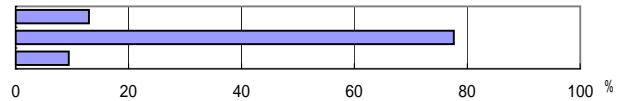


合計 1428

問28 あなたは、子どもたち(主に小・中学生)の健全育成のために何か行動していますか

3 - 3 (生涯学習課)の成果指標

|          |               |
|----------|---------------|
| 1. している  | 186 ( 13.0 )  |
| 2. していない | 1108 ( 77.6 ) |
| 3. 無回答   | 134 ( 9.4 )   |

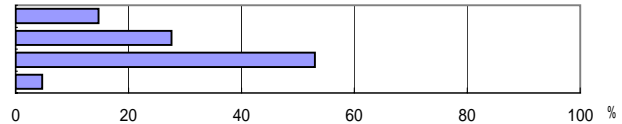


合計 1428

問29 あなたは、自治会や子ども会、老人クラブ等の地域活動にどの程度参加していますか

2 - 6 (コミュニティ課)の成果指標

|               |              |
|---------------|--------------|
| 1. 定期的に参加している | 210 ( 14.7 ) |
| 2. ときどき参加している | 394 ( 27.6 ) |
| 3. 参加していない    | 757 ( 53.0 ) |
| 4. 無回答        | 67 ( 4.7 )   |



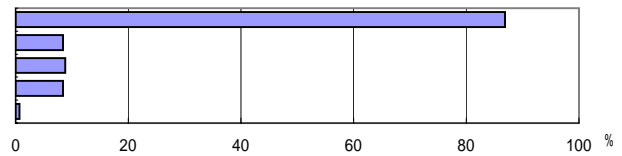
合計 1428

「参加している」「ときどき参加している」と回答した60歳以上の件数  
60歳以上の回答者

303 44.7  
678

問29-2 「参加している」とお答えの方、それは具体的にどのような分野ですか

|          |              |
|----------|--------------|
| 1. 自治会   | 525 ( 86.9 ) |
| 2. 子ども会  | 51 ( 8.4 )   |
| 3. 老人クラブ | 53 ( 8.8 )   |
| 4. その他   | 51 ( 8.4 )   |
| 5. 無回答   | 4 ( 0.7 )    |



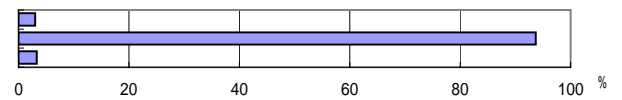
合計 684

回答者数 n= 604

問30 あなたは、外国の文化にふれあい、理解を深めるための市や地域の行事へ参加していますか

3 - 6 (企画政策課)の成果指標

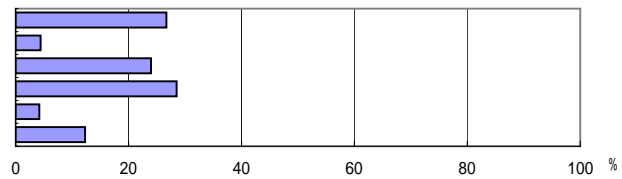
|            |               |
|------------|---------------|
| 1. 参加している  | 43 ( 3.0 )    |
| 2. 参加していない | 1338 ( 93.7 ) |
| 3. 無回答     | 47 ( 3.3 )    |



合計 1428

問30-2 「いいえ」とお答えの方へ、理由は何ですか

|                   |              |
|-------------------|--------------|
| 1. 開催行事の情報が不足している | 364 ( 26.7 ) |
| 2. 開催行事が少ない       | 59 ( 4.4 )   |
| 3. 興味、関心がない       | 322 ( 24.0 ) |
| 4. 時間的に余裕がない      | 383 ( 28.5 ) |
| 5. その他            | 46 ( 4.2 )   |
| 6. 無回答            | 164 ( 12.3 ) |



合計 1338

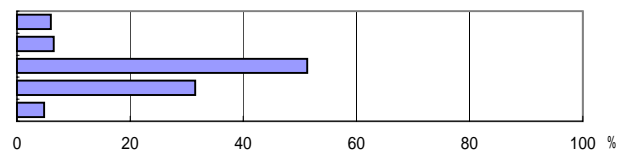
4 - 5 (社会福祉課)の成果指標

問31 あなたは、NPOなどの市民活動(ボランティアを含む)を行っていますか

6 - 1 - 04 (コミュニティ課)の前期個別指標

4 - 5 - 01 (社会福祉課)の前期個別指標

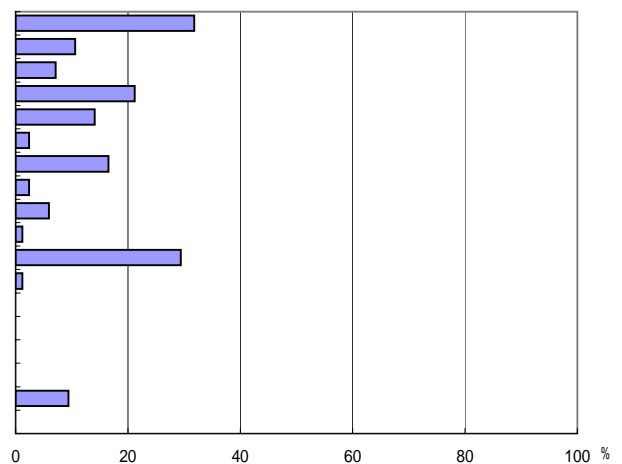
|                              |              |
|------------------------------|--------------|
| 1. NPOなどの市民活動(ボランティアを含む)をしてい | 85 ( 6.0 )   |
| 2. 以前活動をしていたが、現在はしていない       | 93 ( 6.5 )   |
| 3. 活動をしていないが、興味がある           | 732 ( 51.3 ) |
| 4. 活動をしていなく興味もない             | 450 ( 31.5 ) |
| 5. 無回答                       | 68 ( 4.8 )   |



合計 1428

問31-2 「活動している」とお答えの方へ、どのような分野で活動していますか

|                     |             |
|---------------------|-------------|
| 1. 保健・医療・福祉         | 27 ( 31.8 ) |
| 2. 社会教育             | 9 ( 10.6 )  |
| 3. まちづくり            | 6 ( 7.1 )   |
| 4. 文化・芸術・スポーツ       | 18 ( 21.2 ) |
| 5. 環境保全             | 12 ( 14.1 ) |
| 6. 災害救援             | 2 ( 2.4 )   |
| 7. 地域安全             | 14 ( 16.5 ) |
| 8. 人権擁護・平和          | 2 ( 2.4 )   |
| 9. 国際協力             | 5 ( 5.9 )   |
| 10 男女共同参画           | 1 ( 1.2 )   |
| 11 子どもの健全育成         | 25 ( 29.4 ) |
| 12 情報・IT            | 1 ( 1.2 )   |
| 13 科学技術の振興          | 0 ( 0.0 )   |
| 14 経済活動の活性化         | 0 ( 0.0 )   |
| 15 職業能力の開発又は雇用機会の拡充 | 0 ( 0.0 )   |
| 16 消費者の保護           | 0 ( 0.0 )   |
| 17 その他              | 8 ( 9.4 )   |
| 18 無回答              | 0 ( 0.0 )   |

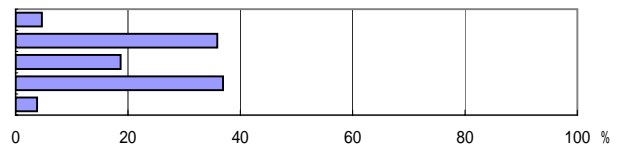


合計 130

回答者数 n= 85

問32 あなたは、社会参画(就業、政治参加、地域活動等)はしやすいと感じていますか

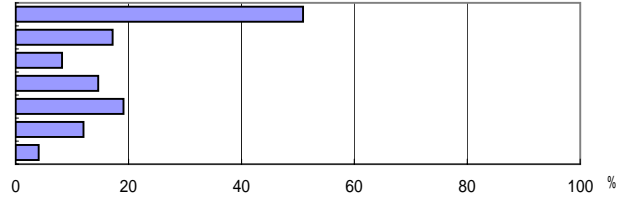
|              |             |
|--------------|-------------|
| 1. しやすい      | 67 ( 4.7)   |
| 2. どちらともいえない | 513 ( 35.9) |
| 3. しづらい      | 267 ( 18.7) |
| 4. わからない     | 527 ( 36.9) |
| 5. 無回答       | 54 ( 3.8)   |
| 合計           | 1428        |



問32-2 「しづらい」とお答えの方、その理由は何ですか

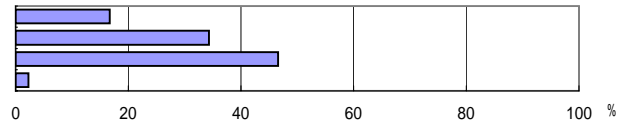
6 - 4 - 03 (企画政策課)の前期個別指標

|              |             |
|--------------|-------------|
| 1. 就労条件や職場環境 | 136 ( 50.9) |
| 2. 育児        | 46 ( 17.2)  |
| 3. 介護        | 22 ( 8.2)   |
| 4. 精神的理由     | 39 ( 14.6)  |
| 5. 身体的理由     | 51 ( 19.1)  |
| 6. その他       | 32 ( 12.0)  |
| 7. 無回答       | 11 ( 4.1)   |
| 合計           | 337         |
| 回答者数 n=      | 267         |



問33 あなたは、仕事をしていますか

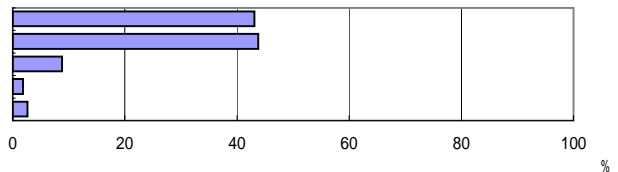
|               |             |
|---------------|-------------|
| 1. している(流山市内) | 239 ( 16.7) |
| 2. している(流山市外) | 490 ( 34.3) |
| 3. していない、やめた  | 666 ( 46.6) |
| 4. 無回答        | 33 ( 2.3)   |
| 合計            | 1428        |



問33-2 「している」とお答えの方へ、勤労意欲を感じていますか

5 - 3 (商工課)の成果指標

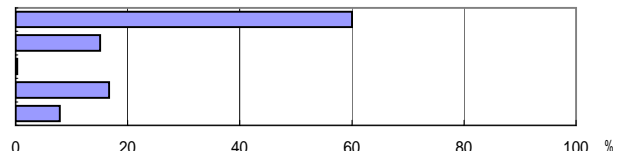
|                   |             |
|-------------------|-------------|
| 1. 感じている          | 314 ( 43.1) |
| 2. どちらかといえば感じている  | 319 ( 43.8) |
| 3. どちらかといえば感じていない | 64 ( 8.8)   |
| 4. 感じていない         | 13 ( 1.8)   |
| 5. 無回答            | 19 ( 2.6)   |
| 合計                | 729         |



問34 あなたの男女の役割意識についておたずねします

6 - 4 - 01 (企画政策課)の前期個別指標

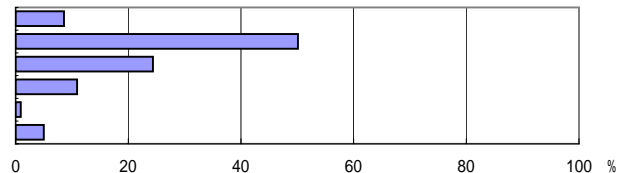
|                                  |             |
|----------------------------------|-------------|
| 1. 男女とも仕事を持ち、家事育児も共同して行うことがよい    | 857 ( 60.0) |
| 2. 男性は仕事、女性は家事育児という分担することがよい     | 216 ( 15.1) |
| 3. 女性は仕事、男性は家事育児という分担することがよい     | 4 ( 0.3)    |
| 4. 女性も仕事を持つのはよいが、家事育児は女性が行うことがよい | 238 ( 16.7) |
| 5. 無回答                           | 113 ( 7.9)  |
| 合計                               | 1428        |



問35 あなたの男女平等感についておたずねします

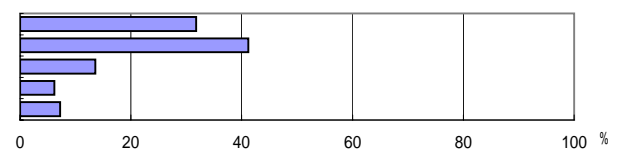
6 - 4 (企画政策課)の成果指標

|                       |             |
|-----------------------|-------------|
| 1. 男性の方が非常に優遇されている    | 123 ( 8.6)  |
| 2. どちらかといえば男性が優遇されている | 716 ( 50.1) |
| 3. 平等である              | 348 ( 24.4) |
| 4. どちらかといえば女性が優遇されている | 156 ( 10.9) |
| 5. 女性の方が非常に優遇されている    | 13 ( 0.9)   |
| 6. 無回答                | 72 ( 5.0)   |
| 合計                    | 1428        |



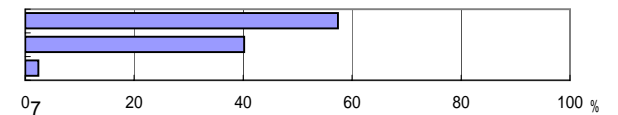
問36 あなたは、家庭において、家事や育児・介護などを行っていますか

|                           |             |
|---------------------------|-------------|
| 1. 十分行っている                | 454 ( 31.8) |
| 2. 行っているが、十分ではない          | 589 ( 41.2) |
| 3. 行いたいと思っているが、実際には行っていない | 194 ( 13.6) |
| 4. 行いたいと思っておらず、実際にも行っていない | 88 ( 6.2)   |
| 5. 無回答                    | 103 ( 7.2)  |
| 合計                        | 1428        |



問37 あなたは、インターネットを利用していますか

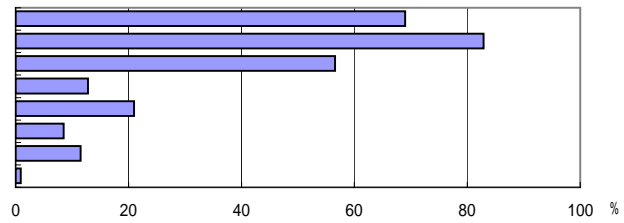
|            |             |
|------------|-------------|
| 1. 利用している  | 820 ( 57.4) |
| 2. 利用していない | 574 ( 40.2) |
| 3. 無回答     | 34 ( 2.4)   |
| 合計         | 1428        |





問37-2 「利用している」とお答えの方へ、どのような用途で利用していますか

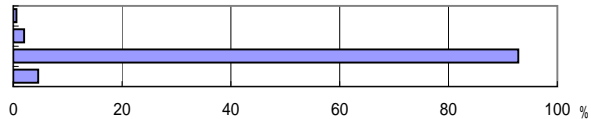
|                         |     |         |
|-------------------------|-----|---------|
| 1. 電子メールの送受信            | 566 | ( 69.0) |
| 2. ホームページの閲覧            | 680 | ( 82.9) |
| 3. 通信販売、ショッピング          | 464 | ( 56.6) |
| 4. オークションへの参加           | 105 | ( 12.8) |
| 5. オンラインバンキング、オンライントレード | 172 | ( 21.0) |
| 6. 掲示板、電子会議、チャットへの参加    | 70  | ( 8.5)  |
| 7. その他                  | 94  | ( 11.5) |
| 8. 無回答                  | 7   | ( 0.9)  |



合計 2158  
回答者数 n= 820

問38 あなたの家庭では、市のホームページを通じて市議会のインターネット中継を見えていますか

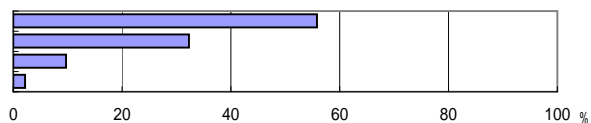
|                        |      |         |
|------------------------|------|---------|
| 1. 自分が見ている             | 9    | ( 0.6)  |
| 2. 自分は見ていないが家族の誰かが見ている | 29   | ( 2.0)  |
| 3. 見ていない               | 1325 | ( 92.8) |
| 4. 無回答                 | 65   | ( 4.6)  |



合計 1428

問39 あなたは、「広報ながれやま」を読んでいますか

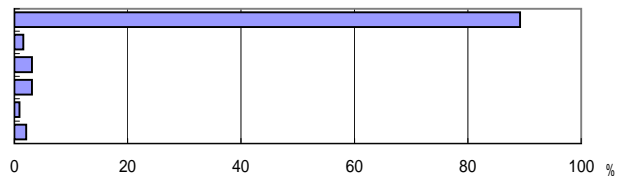
|             |     |         |
|-------------|-----|---------|
| 1. 毎回読んでいる  | 797 | ( 55.8) |
| 2. たまに読んでいる | 461 | ( 32.3) |
| 3. 読んでいない   | 139 | ( 9.7)  |
| 4. 無回答      | 31  | ( 2.2)  |



合計 1428

問39-2 「読んでいる」とお答えの方へ、「広報ながれやま」をどのように取得して読んでいますか

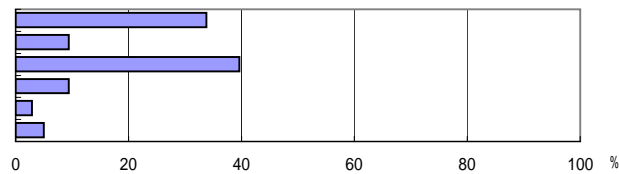
|                     |      |         |
|---------------------|------|---------|
| 1. 新聞折り込みで読んでいる     | 1122 | ( 89.2) |
| 2. 市のホームページで読んでいる   | 20   | ( 1.6)  |
| 3. 公共施設及び市内の駅で読んでいる | 39   | ( 3.1)  |
| 4. 郵送で読んでいる         | 39   | ( 3.1)  |
| 5. その他              | 11   | ( 0.9)  |
| 6. 無回答              | 27   | ( 2.1)  |



合計 1258

問39-3 「読んでいない」とお答えの方へ、その理由は何ですか

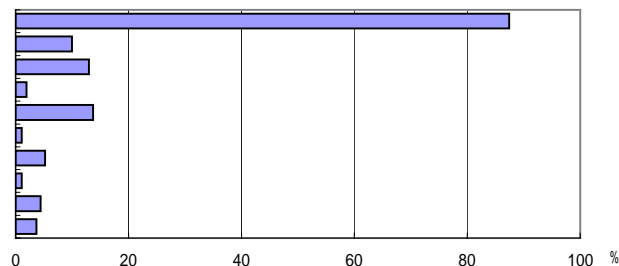
|                                |    |         |
|--------------------------------|----|---------|
| 1. 新聞折り込みで届いているのを知っているが、読んでいない | 47 | ( 33.8) |
| 2. 新聞折り込みで届いているの知らない           | 13 | ( 9.4)  |
| 3. 新聞を購読していないので知らない            | 55 | ( 39.6) |
| 4. 広報を知らない                     | 13 | ( 9.4)  |
| 5. その他                         | 4  | ( 2.9)  |
| 6. 無回答                         | 7  | ( 5.0)  |



合計 139

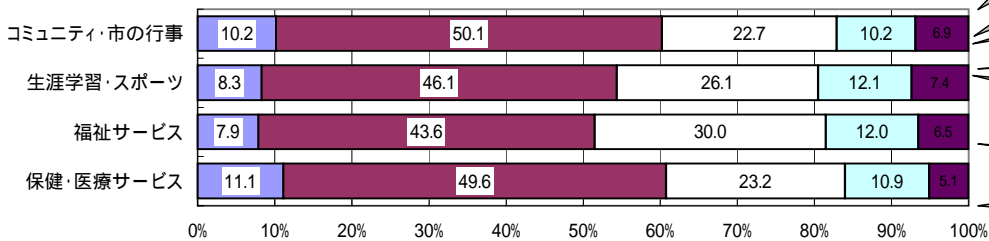
問40 あなたは、市の情報(市政、福祉、行事、学習活動など)をどのようにして知りますか

|                     |      |         |
|---------------------|------|---------|
| 1. 広報ながれやま          | 1248 | ( 87.4) |
| 2. 市民便利帳(平成22年度発行)  | 143  | ( 10.0) |
| 3. 流山市のホームページ       | 185  | ( 13.0) |
| 4. 生涯学習ガイド「まなびピア流山」 | 27   | ( 1.9)  |
| 5. 保健だより            | 196  | ( 13.7) |
| 6. 障害者福祉の手引き        | 15   | ( 1.1)  |
| 7. コアラテレビ           | 74   | ( 5.2)  |
| 8. 情報公開コーナー         | 16   | ( 1.1)  |
| 9. その他              | 63   | ( 4.4)  |
| 10. 無回答             | 53   | ( 3.7)  |



合計 2020  
回答者数 n= 1428

問41 市からの情報提供の充足度についておたずねします

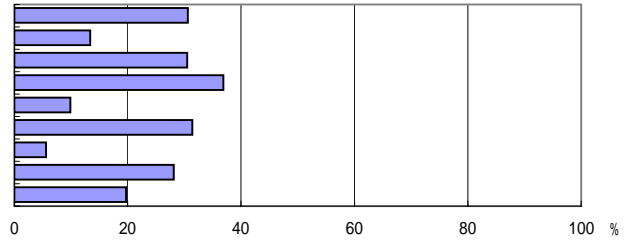


■そう思う ■どちらかといえばそう思う □どちらかといえばそう思わない □そう思わない ■無回答

- 2-6-02(コミュニティ課)の前期個別指標
- 6-1-01(秘書広報課)の前期個別指標
- 6-1-03(秘書広報課)の前期個別指標
- 3-1-01(生涯学習課)の前期個別指標
- 3-4-01(生涯学習課)の前期個別指標
- 4-7(社会福祉課)の成果指標
- 4-7-02(社会福祉課)の前期個別指標

問42 市がインターネット等による情報化を進める上でどのようなことが重要だと思いますか

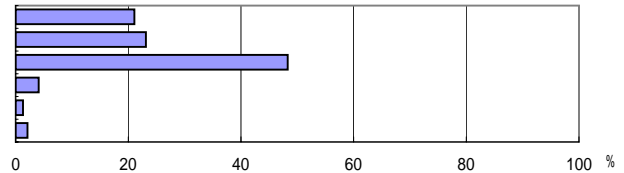
|                                       |     |          |
|---------------------------------------|-----|----------|
| 1. 電子申請、電子届出手続き                       | 437 | ( 30.6 ) |
| 2. 公共料金の支払い                           | 191 | ( 13.4 ) |
| 3. 公共施設の予約                            | 435 | ( 30.5 ) |
| 4. 各種相談                               | 527 | ( 36.9 ) |
| 5. 情報公開請求                             | 141 | ( 9.9 )  |
| 6. 広報、施策、地域情報などの行政情報の入手               | 448 | ( 31.4 ) |
| 7. パブリックコメントへのウェブアンケートなどの行政活動への参加すること | 80  | ( 5.6 )  |
| 8. 講座やイベントの申し込み                       | 401 | ( 28.1 ) |
| 9. 無回答                                | 282 | ( 19.7 ) |



合計 2942  
回答者数 n= 1428

問43 あなたは、この1年間(昨年の12月以降現在まで)市役所(出張所を含む)の窓口をどの程度利用していますか

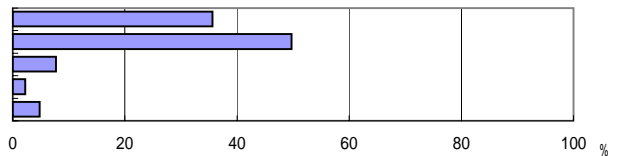
|          |     |          |
|----------|-----|----------|
| 1. 0回    | 301 | ( 21.1 ) |
| 2. 1回    | 330 | ( 23.1 ) |
| 3. 2～6回  | 690 | ( 48.3 ) |
| 4. 7～12回 | 58  | ( 4.1 )  |
| 5. 13回以上 | 19  | ( 1.3 )  |
| 6. 無回答   | 30  | ( 2.1 )  |



合計 1428

問43-2 「利用している」とお答えの方へ、あなたが最近受けた市役所の窓口サービス(職員の対応)の印象は、いかがでしたか

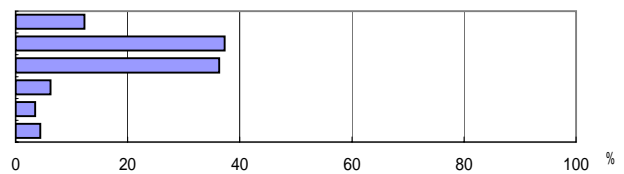
|                 |     |          |
|-----------------|-----|----------|
| 1. 良かった         | 391 | ( 35.6 ) |
| 2. どちらかといえば良かった | 545 | ( 49.7 ) |
| 3. どちらかといえば悪かった | 84  | ( 7.7 )  |
| 4. 悪かった         | 24  | ( 2.2 )  |
| 5. 無回答          | 53  | ( 4.8 )  |



合計 1097

問44 あなたは、流山市の行政について信頼していますか

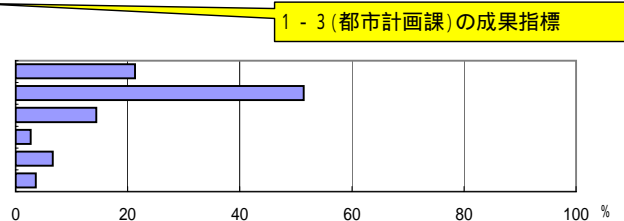
|                    |     |          |
|--------------------|-----|----------|
| 1. 信頼している          | 176 | ( 12.3 ) |
| 2. どちらかといえば信頼している  | 532 | ( 37.3 ) |
| 3. どちらでもない         | 518 | ( 36.3 ) |
| 4. どちらかといえば信頼していない | 89  | ( 6.2 )  |
| 5. 信頼していない         | 50  | ( 3.5 )  |
| 6. 無回答             | 63  | ( 4.4 )  |



合計 1428

問45 流山市は、住み心地が良いまちですか

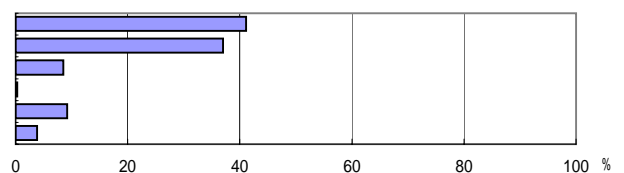
|                   |     |          |
|-------------------|-----|----------|
| 1. そう思う           | 304 | ( 21.3 ) |
| 2. どちらかといえばそう思う   | 734 | ( 51.4 ) |
| 3. どちらかといえばそう思わない | 206 | ( 14.4 ) |
| 4. そう思わない         | 38  | ( 2.7 )  |
| 5. わからない          | 94  | ( 6.6 )  |
| 6. 無回答            | 52  | ( 3.6 )  |



合計 1428

問46 あなたは、これからも流山市に住み続けたいですか

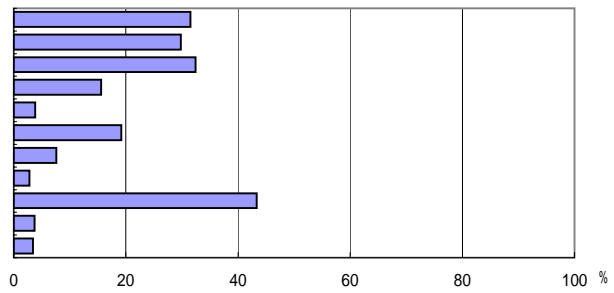
|              |     |          |
|--------------|-----|----------|
| 1. ずっと住み続けたい | 587 | ( 41.1 ) |
| 2. 当分は住み続けたい | 529 | ( 37.0 ) |
| 3. いずれは移転したい | 122 | ( 8.5 )  |
| 4. すぐにも移転したい | 4   | ( 0.3 )  |
| 5. わからない     | 132 | ( 9.2 )  |
| 6. 無回答       | 54  | ( 3.8 )  |



合計 1428

問46-2 「住み続けたい」とお答えの方へ、その理由は何ですか

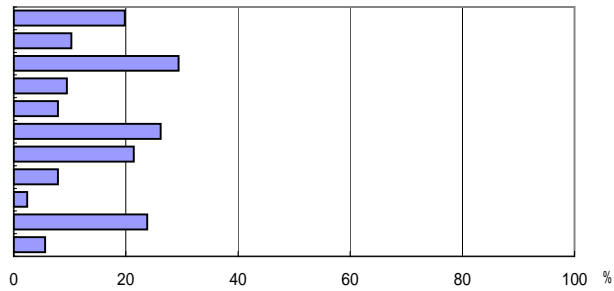
|                       |     |          |
|-----------------------|-----|----------|
| 1. 周辺の住環境がよい          | 351 | ( 31.5 ) |
| 2. 自然環境が豊かである         | 333 | ( 29.8 ) |
| 3. 交通の便がよい            | 362 | ( 32.4 ) |
| 4. 近所との関係がよい          | 174 | ( 15.6 ) |
| 5. 仕事や商売に便利           | 42  | ( 3.8 )  |
| 6. 日常生活が便利            | 214 | ( 19.2 ) |
| 7. 流山市には将来性・発展性が期待できる | 85  | ( 7.6 )  |
| 8. 子育てに適している          | 31  | ( 2.8 )  |
| 9. 長年住み慣れている          | 483 | ( 43.3 ) |
| 10 その他                | 41  | ( 3.7 )  |
| 11 無回答                | 38  | ( 3.4 )  |



合計 2154  
回答者数 n= 1116

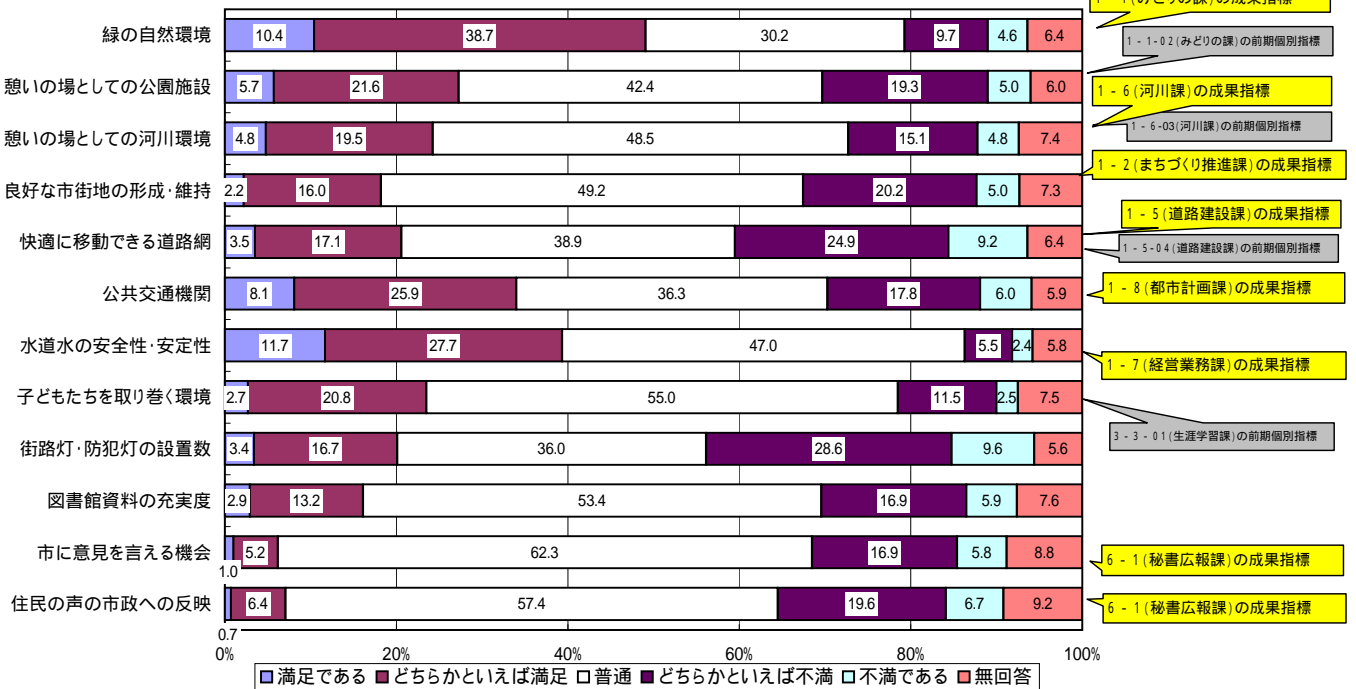
問46-3 「移転したい」とお答えの方へ、その理由は何ですか

|                        |    |          |
|------------------------|----|----------|
| 1. 周辺の住環境が悪い           | 25 | ( 19.8 ) |
| 2. 自然環境が少ない            | 13 | ( 10.3 ) |
| 3. 交通の便が悪い             | 37 | ( 29.4 ) |
| 4. 近所との関係が悪い           | 12 | ( 9.5 )  |
| 5. 仕事や商売に不適            | 10 | ( 7.9 )  |
| 6. 日常生活が不便             | 33 | ( 26.2 ) |
| 7. 流山市には将来性・発展性が期待できない | 27 | ( 21.4 ) |
| 8. 子育てに不適              | 10 | ( 7.9 )  |
| 9. 結婚、転勤の予定がある         | 3  | ( 2.4 )  |
| 10 その他                 | 30 | ( 23.8 ) |
| 11 無回答                 | 7  | ( 5.6 )  |

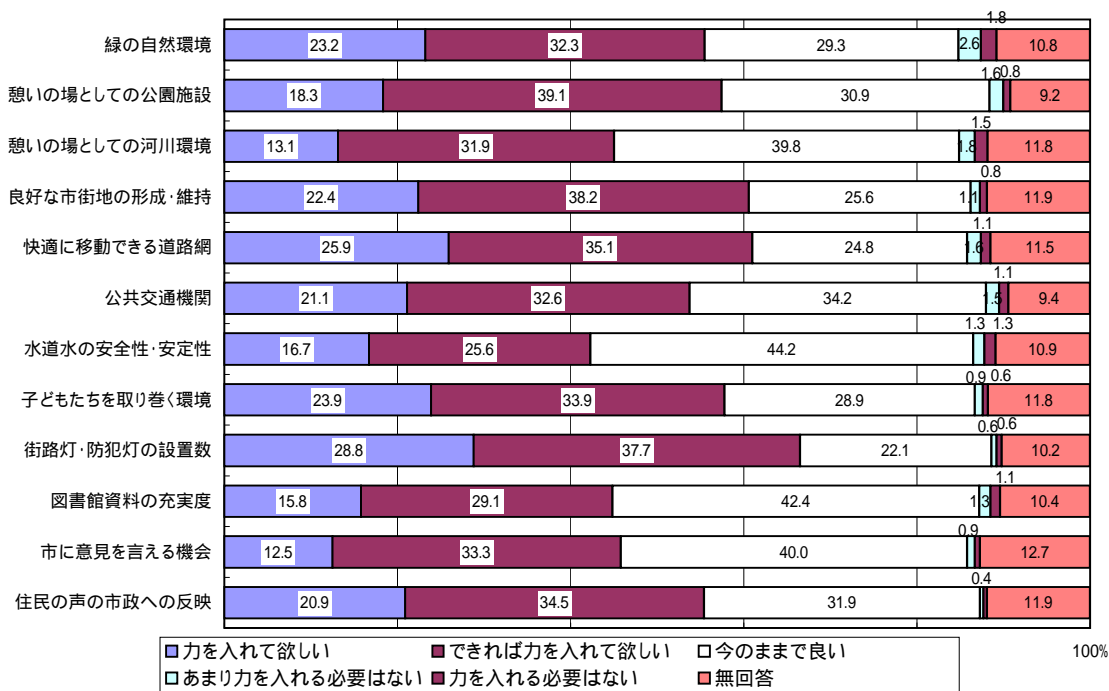


合計 207  
回答者数 n= 126

問47 現在の住環境やサービスにどのくらい満足していますか

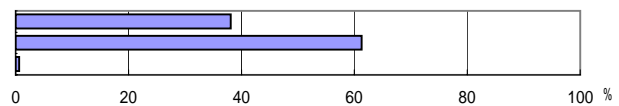


問47 今後どのくらい力を入れたら良いと思いますか



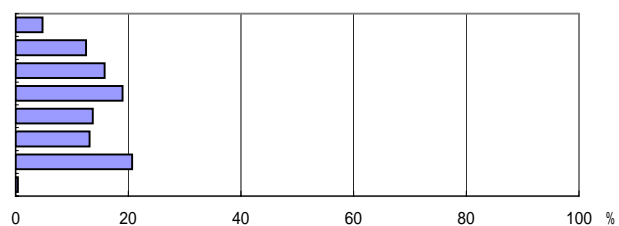
あなたの性別は

|        |      |          |
|--------|------|----------|
| 1. 男性  | 544  | ( 38.1 ) |
| 2. 女性  | 875  | ( 61.3 ) |
| 3. 無回答 | 9    | ( 0.6 )  |
| 合計     | 1428 |          |



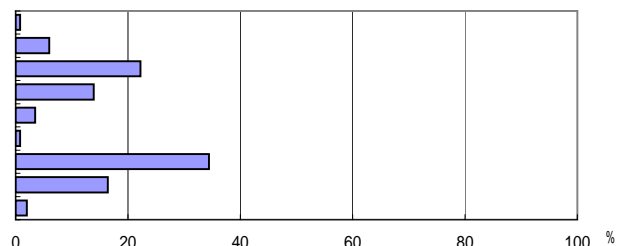
あなたの年齢は

|           |      |          |
|-----------|------|----------|
| 1. 20～29歳 | 69   | ( 4.8 )  |
| 2. 30～39歳 | 179  | ( 12.5 ) |
| 3. 40～49歳 | 225  | ( 15.8 ) |
| 4. 50～59歳 | 271  | ( 19.0 ) |
| 5. 60～64歳 | 195  | ( 13.7 ) |
| 6. 65～69歳 | 187  | ( 13.1 ) |
| 7. 70歳以上  | 296  | ( 20.7 ) |
| 8. 無回答    | 6    | ( 0.4 )  |
| 合計        | 1428 |          |



あなたのお仕事は

|              |      |          |
|--------------|------|----------|
| 1. 農業        | 11   | ( 0.8 )  |
| 2. 自営業       | 86   | ( 6.0 )  |
| 3. 勤め人       | 317  | ( 22.2 ) |
| 4. パート・アルバイト | 198  | ( 13.9 ) |
| 5. 公務員       | 50   | ( 3.5 )  |
| 6. 学生        | 12   | ( 0.8 )  |
| 7. 主婦(主夫)    | 491  | ( 34.4 ) |
| 8. その他       | 234  | ( 16.4 ) |
| 9. 無回答       | 29   | ( 2.0 )  |
| 合計           | 1428 |          |



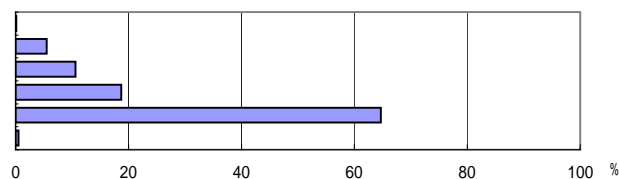
「農業」「自営業」「勤め人」「パート・アルバイト」「公務員」と回答した60歳以上の件数 154  
60歳以上の回答者 678

22.7

4-2-02(高齢者生きがい推進課)の前期個別指標

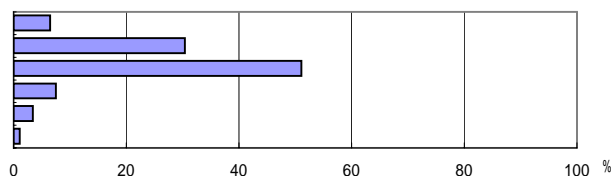
流山にお住まいの年数は

|             |      |          |
|-------------|------|----------|
| 1. 2年未満     | 1    | ( 0.1 )  |
| 2. 2～5年未満   | 78   | ( 5.5 )  |
| 3. 5～10年未満  | 151  | ( 10.6 ) |
| 4. 10～20年未満 | 267  | ( 18.7 ) |
| 5. 20年以上    | 924  | ( 64.7 ) |
| 6. 無回答      | 7    | ( 0.5 )  |
| 合計          | 1428 |          |



あなたの家族構成は

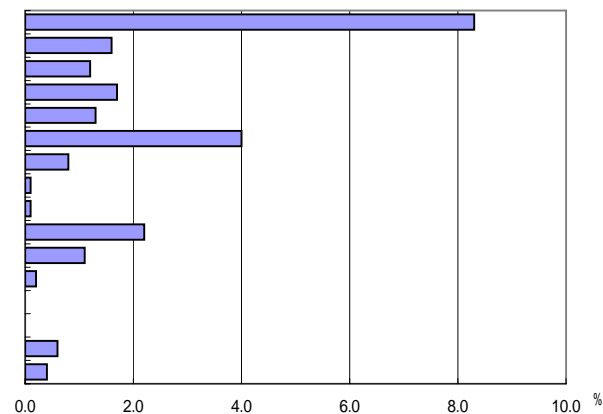
|                 |      |         |
|-----------------|------|---------|
| 1. 単身世帯         | 93   | ( 6.5)  |
| 2. 夫婦だけの世帯      | 434  | ( 30.4) |
| 3. 二世帯世帯(親と子)   | 729  | ( 51.1) |
| 4. 三世帯世帯(親と子と孫) | 107  | ( 7.5)  |
| 5. その他          | 49   | ( 3.4)  |
| 6. 無回答          | 16   | ( 1.1)  |
| 合計              | 1428 |         |



あなたのお住まいは、どの地区ですか

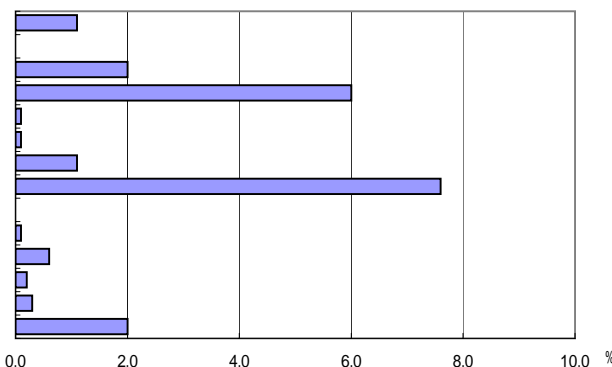
北部

|                |     |        |
|----------------|-----|--------|
| 1. 東深井         | 119 | ( 8.3) |
| 2. こうのす台       | 23  | ( 1.6) |
| 3. 美原1~4丁目     | 17  | ( 1.2) |
| 4. 富士見台1~2丁目   | 24  | ( 1.7) |
| 5. 西深井         | 18  | ( 1.3) |
| 6. 江戸川台東1~4丁目  | 57  | ( 4.0) |
| 7. 中野久木        | 12  | ( 0.8) |
| 8. 小屋          | 1   | ( 0.1) |
| 9. 深井新田        | 1   | ( 0.1) |
| 10. 江戸川台西1~4丁目 | 31  | ( 2.2) |
| 11. 平方         | 15  | ( 1.1) |
| 12. 南          | 3   | ( 0.2) |
| 13. 平方村新田      | 0   | ( 0.0) |
| 14. 上新宿新田      | 0   | ( 0.0) |
| 15. 富士見台       | 8   | ( 0.6) |
| 16. 北          | 6   | ( 0.4) |



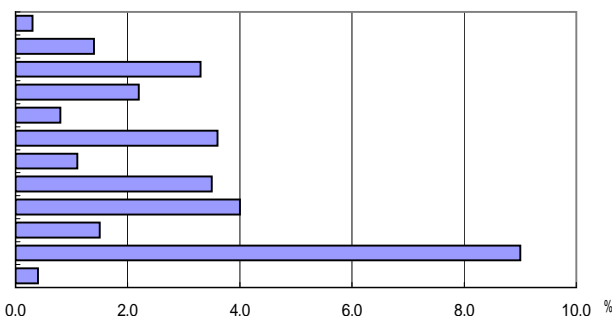
中部

|              |     |        |
|--------------|-----|--------|
| 17. 若葉台      | 15  | ( 1.1) |
| 18. 上貝塚      | 0   | ( 0.0) |
| 19. 駒木台      | 29  | ( 2.0) |
| 20. 東初石1~6丁目 | 85  | ( 6.0) |
| 21. 桐ヶ谷      | 1   | ( 0.1) |
| 22. 大畔       | 1   | ( 0.1) |
| 23. 美田       | 15  | ( 1.1) |
| 24. 西初石1~6丁目 | 108 | ( 7.6) |
| 25. 谷        | 0   | ( 0.0) |
| 26. 上新宿      | 1   | ( 0.1) |
| 27. 十太夫      | 9   | ( 0.6) |
| 28. 下花輪      | 3   | ( 0.2) |
| 29. 青田       | 4   | ( 0.3) |
| 30. 駒木       | 28  | ( 2.0) |



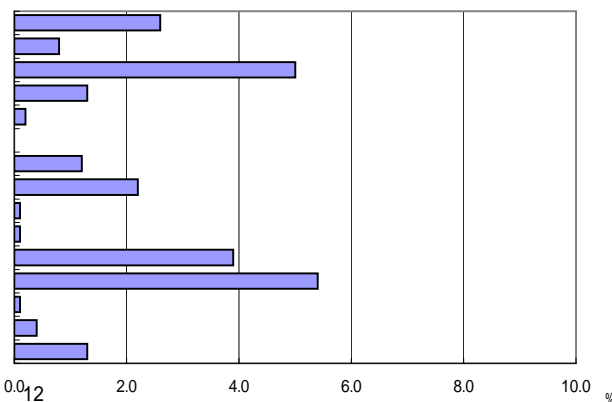
南部

|               |     |        |
|---------------|-----|--------|
| 31. 三輪野山      | 4   | ( 0.3) |
| 32. 三輪野山1~5丁目 | 20  | ( 1.4) |
| 33. 流山1~9丁目   | 47  | ( 3.3) |
| 34. 西平井       | 32  | ( 2.2) |
| 35. 流山        | 11  | ( 0.8) |
| 36. 加1~6丁目    | 51  | ( 3.6) |
| 37. 加         | 15  | ( 1.1) |
| 38. 平和台1~5丁目  | 50  | ( 3.5) |
| 39. 鱒ヶ崎       | 57  | ( 4.0) |
| 40. 市野谷       | 21  | ( 1.5) |
| 41. 南流山1~8丁目  | 129 | ( 9.0) |
| 42. 木         | 6   | ( 0.4) |



東部

|              |    |        |
|--------------|----|--------|
| 43. 宮園1~3丁目  | 37 | ( 2.6) |
| 44. 古間木      | 11 | ( 0.8) |
| 45. 野々下1~6丁目 | 71 | ( 5.0) |
| 46. 名都借      | 18 | ( 1.3) |
| 47. 思井       | 3  | ( 0.2) |
| 48. 前平井      | 0  | ( 0.0) |
| 49. 長崎1~2丁目  | 17 | ( 1.2) |
| 50. 前ヶ崎      | 32 | ( 2.2) |
| 51. 中        | 2  | ( 0.1) |
| 52. 後平井      | 2  | ( 0.1) |
| 53. 松ヶ丘1~6丁目 | 56 | ( 3.9) |
| 54. 向小金1~4丁目 | 77 | ( 5.4) |
| 55. 芝崎       | 2  | ( 0.1) |
| 56. 西松ヶ丘1丁目  | 5  | ( 0.4) |
| 無回答          | 18 | ( 1.3) |



合計 1428