

【人口・世帯】 4月1日現在
 合計 = 151,684人 (-334) ()内は前月比
 男 = 75,145人 (-201)
 女 = 76,539人 (-133)
 世帯 = 56,349世帯 (+21)
 【予算】 4月1日現在
 一般会計 = 39,703,000千円
 特別・企業会計 = 37,302,013千円

発行/流山市 〒270-0192 千葉県流山市平和台1-1-1 流山市のホームページアドレス
 ☎04-7158-1111(代表) http://www.city.nagareyama.chiba.jp/



三輪野山貝塚の発掘現場と道路状遺構

市内の発掘現場で出土

全国で2例目 階段の道路状遺構 東日本最古の墨書土器も出土

区画整理事業などに伴う埋蔵文化財の発掘調査が進む中、三輪野山では縄文時代晩期の舗装した道路跡が、西初石では東日本最古の墨書土器が出土されるなど、古代のロマンを感じさせる発見が続いています。

全長20m・高低差4mの道路状遺構

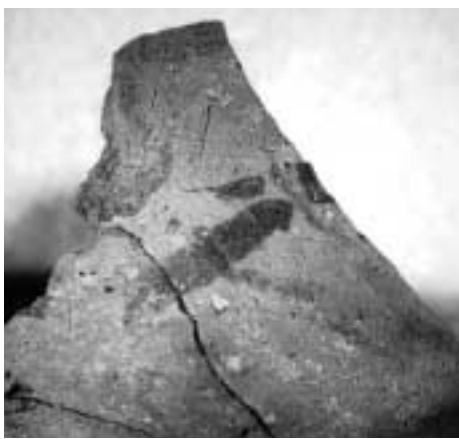
市教育委員会が発掘調査を行っている三輪野山貝塚で、このほど縄文時代晩期(約三千年 - 二千五百年前)の道路と思われる遺構が出土しました。三輪野山貝塚は、台地を円形に削った「中央窪地」とその周りに土を積み上げ、スタジアムのようにした環状盛り土遺構が特徴ですが、道路状遺構

構はその南西斜面で発見され、道路面に土器片を敷き固め、舗装した全長約二十メートル、高低差約四メートルのもの。傾斜が急な下の部分は幅三十 - 四十センチで約二十段の階段状。上の部分は幅五十 - 六十センチの二 - 三段の緩いスロップ状。階段を伴う遺構としては、全国で二例目の発見です。市教育委員会は、「階段付きの道路は、台地上

博物館協議会委員の任期満了に伴い、次期委員を募集します。この協議会は、学校教育・社会教育関係者、学識経験者の十人以上で構成され、博物館の運営に関し館長の諮問に応じる

博物館協議会委員を募集 魅力ある生涯学習にあなたの声を

とともに、館長に対して意見を述べるもの。今回は学識経験者の一部について公募するものです。応募資格/募集人数 20歳以上の市民(外国人登録済みの方を含む)/4人程度 報酬 〃



「久」の文字が書かれた墨書土器赤外線写真



墨書土器は、五月九日まで、県立房総のむら(栄町)で特別公開されています。問 県立房総のむら ☎0476953333

7200円(日額) 任期 〃 委嘱日から2年間 (平成16年5月委嘱予定) 応募方法 〃 応募動機と博物館活動に関する考えや意見を800字程度にまとめ、住所、氏名、年齢、性別、経歴、電話番号を明記し、4月24日(必着)までに〒2700176 流山市加一丁目1225 6 流山市立博物館に郵送または持参

(応募原稿等は返却しません) 第1次選考方法 〃 書類選考(4月下旬、全員に結果を通知) 第2次選考方法 〃 面接(5月6日予定) 任命された方は住所、氏名、年齢、略歴を「広報ながれやま」および「市ホームページ」等に掲載します 問 市立博物館 ☎71593434

「久」と書かれた墨書土器 一方、財団法人千葉県文化財センターが発掘調査を実施した西初石の市

野谷宮尻遺跡で、このほど筆書きされた古墳時代前期(三世紀末)の墨書土器が出土しました。この土器は、東日本で最古のもので、「土師器無頸壺(はじきむけいつぼ)」と呼ばれ、高さ約九・〇センチ、口径約七・九センチの壺。竪穴式住居跡内で見つかり、口縁部破片の表面に筆で縦約二センチ、横約一・

タウンミーティングにご参加を まちづくりについて いっしょに考えよう

市では、市長と市民の皆さんが直接話し合いをしながらまちづくりを考える「タウンミーティング」を下表のとおり開催します。お気軽にご参加ください。対象 = 市民 申し込み = 当日直接会場へ 2歳~就学前児の保育あり(要予約、先着各5人) 問 秘書広報課 ☎71506063

タウンミーティング日程

期日	場所	時間
4月24日(土)	中央公民館 文化会館	10時~12時
5月12日(水)	南流山センター	10時~12時

5月25日発行のミニ市場公募債 愛郷債を購入し故郷づくりに参加しませんか

愛郷債 年利0.70%、10万円から購入できます 問 財政課 ☎71506071

【申込期間】 4月20日(火)~26日(月) 申し込みは往復ハガキで1人1通に限り、抽選で購入者を決定します 対象 = 市内にお住まいの20歳以上の方(昭和59年4月15日以前に生まれた方で、平成16年4月15日現在で市内に住所を有する方) 申し込み = 往復ハガキの往信用裏面に申込者の住所、氏名、生年月日、年齢、電話番号(携帯可)、購入希望金額(10万円単位で100万円まで) 購入手続きを希望する千葉銀行支店名(流山・南流山・初石・江戸川台・南柏) 返信用にも住所、氏名を明記し、4月20日から26日までに〒270-0192 流山市役所財政課「愛郷債」抽選受付係へ 重複申し込み不可 抽選日 = 4月30日 抽選無効となるのは、①対象条件を満たしていない場合 ②往復ハガキの「往信用裏面」「返信用のあて先」等に記入漏れや誤りがある場合 ③往復ハガキ以外で申し込まれた場合 ④1枚のハガキで複数人の応募をした場合 ⑤その他不正等を確認した場合 抽選結果 = 5月6日発送予定 当選者の購入手続き期間 = 5月10日~5月20日 当選者は当選ハガキ等を持参のうえ、千葉銀行購入希望支店で手続きを。詳しくは上記の千葉銀行各支店や市役所などの公共施設にあるリーフレット等をご覧ください

これが「愛郷債」です 安全・確実 流山市が発行する安全・確実な債券です。5年満期、確定利率 償還日は平成21年5月25日。年利0.70%、年2回(5月25日、11月25日)利息が受け取れます。購入は額面10万円から 額面は、10万円と100万円の2種類で、1人10万円から最高100万円まで購入できます。保護預りが安全で便利 「保護預り」とは、購入した愛郷債の保管を取扱金融機関に委託することです。万一の盗難や火災などによる紛失を避けるため、保護預りをお勧めします。手数料は本人負担 中途換金できます 満期日前に換金が必要な場合には、その時の債券相場により取扱金融機関で買い取りをさせていただきます。ただし、「愛郷債」の価格は毎日変動しますので、売却時期によっては購入時の価格を下回る場合があります。売却価格は取扱金融機関に問い合わせを。マル優、マル特制度が利用できます 平成15年1月からマル優、マル特制度が変更になっていますので、利用の際は取扱金融機関に問い合わせを。なお、この制度を利用する場合は、購入時に保護預り制度の手続きが必要です。取扱金融機関 千葉銀行(流山・南流山・初石・江戸川台・南柏)支店

フジテレビ(8ch)「めざましテレビ」の人気コーナー「トロと旅する」で 4月19日~23日までの朝7時29分ごろから流山が紹介される予定です。

身近な相談窓口

在宅介護支援センターのご利用を
4月から中央の機能を強化
市役所内に支援センター新設

市内の中学校区ごとに設置された「在宅介護支援センター」(案内図参照)は、高齢者やその家族など地域の方々の介護や生活の支援に関するご相談に応じています。

市役所高齢者支援課内に、「中央在宅介護支援センター」を新設し、地域に配置した在宅介護支援センターを統括するとともに、市民やケアマネジャーの相談にも応じて

いきます。また、ケアセンター内にある在宅介護支援センターは、引き続き「平和台在宅介護支援センター」として存続し、介護保険をはじめとした福祉サービスの紹介や福祉用具の利用方法の説明、地域での介護予防教室の開催など、幅広い活動を展開していきます。

訪問して相談を受け、サービス利用に必要な事務手続きの援助も行います。

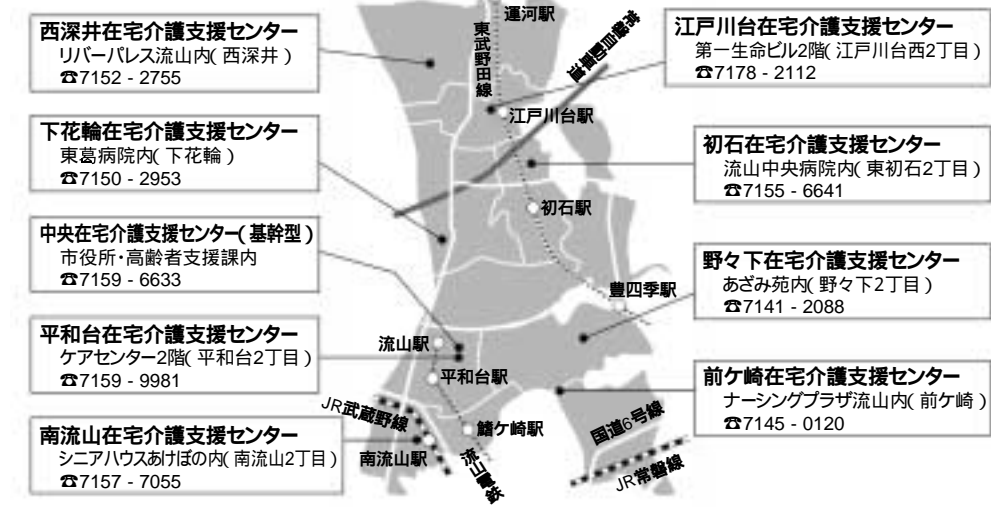
問 中央在宅介護支援センター ☎7159 6633

介護保険をはじめ高齢者の暮らしの疑問、悩み事のお気軽な相談窓口として、「在宅介護支援センター」をご利用ください。

問 中央在宅介護支援センター ☎7159 6633

もって一年分(四月～翌年の三月分)納めた場合は、二千八百三十円の前納割引があります。

【各在宅介護支援センターの案内図】



【手続きに必要なもの】
年金番号の分かるもの
一月二日以降に本市に転入した方は、平成十四年および平成十五年分の所

【免除の対象期間】
申請した日の前月から六月まで、七月以降の申請については、平成十七年六月までとなります。

【一般免除制度】
本人、配偶者および世帯主のすべての前年所得が一定の基準以下で納付が困難な場合は、保険料(全額・半額)の免除申請ができます。

【学生納付特例】
学生本人の前年所得が一定の基準を超える場合でも、例外として、失業したとき(雇用保険受給資格者証・離職票の写しが添付できる方のみ)が添付できる方のみ)

【国民年金】
こんなときは届け出を
一般免除制度と学生納付特例

【国民年金】
保険料支払い便利に
コンビニでもできます

【国民健康保険】
医療分・介護分の
保険料率を改定

Table with 3 columns: 区分, 平成16年度, 平成15年度, 内容. Rows include 所得割, 均等割, 平等割.

Table with 3 columns: 区分, 平成16年度, 平成15年度, 内容. Rows include 所得割, 均等割.

【中野久木保育所で
統合保育はじまる】
障害を持つ児童と健全児が一緒に生活することを基本に、活動を共有し合い、共に育ち合うことを目指した「統合保育」が、四月から中野久木保育所で始まりまし

【国民年金】
保険料支払い便利に
コンビニでもできます

【国民健康保険】
医療分・介護分の
保険料率を改定

【墓地条例・埋立て条例を一部改正】
「墓地等の経営の許可等に関する条例」および「土砂等の埋立て等による土壌の汚染及び災害の発生に関する条例」が一部改正され、7月1日から施行されることになりました。

【国民健康保険】
医療分・介護分の
保険料率を改定

【国民健康保険】
医療分・介護分の
保険料率を改定

【国民健康保険】
医療分・介護分の
保険料率を改定

【国民年金】
保険料支払い便利に
コンビニでもできます

【国民健康保険】
医療分・介護分の
保険料率を改定

【国民健康保険】
医療分・介護分の
保険料率を改定

【国民健康保険】
医療分・介護分の
保険料率を改定

【国民健康保険】
医療分・介護分の
保険料率を改定

【国民健康保険】
医療分・介護分の
保険料率を改定

【国民健康保険】
医療分・介護分の
保険料率を改定

【国民年金】
保険料支払い便利に
コンビニでもできます

【国民健康保険】
医療分・介護分の
保険料率を改定

【国民健康保険】
医療分・介護分の
保険料率を改定

【国民健康保険】
医療分・介護分の
保険料率を改定

【国民健康保険】
医療分・介護分の
保険料率を改定

【国民健康保険】
医療分・介護分の
保険料率を改定

【国民健康保険】
医療分・介護分の
保険料率を改定

【国民年金】
保険料支払い便利に
コンビニでもできます

【国民健康保険】
医療分・介護分の
保険料率を改定

【国民健康保険】
医療分・介護分の
保険料率を改定

【国民健康保険】
医療分・介護分の
保険料率を改定

【国民健康保険】
医療分・介護分の
保険料率を改定

【国民健康保険】
医療分・介護分の
保険料率を改定

【国民健康保険】
医療分・介護分の
保険料率を改定

【国民年金】
保険料支払い便利に
コンビニでもできます

【国民健康保険】
医療分・介護分の
保険料率を改定

【国民健康保険】
医療分・介護分の
保険料率を改定

【国民健康保険】
医療分・介護分の
保険料率を改定

【国民健康保険】
医療分・介護分の
保険料率を改定

【国民健康保険】
医療分・介護分の
保険料率を改定

【国民健康保険】
医療分・介護分の
保険料率を改定

平成16年度 4月~9月

流山市まなびガイド



生涯学習のマスコット マナビ

このガイドは、平成16年4月から9月までに開催を予定している生涯学習に関する事業を掲載したものです。今後の生涯学習活動の目安にぜひご活用ください。なお、天候や会場、講師の都合等により、開催期日、内容等が変更される場合もありますので、詳しい内容は申込方法等と合わせて、問い合わせ先で事前に確認してください。また、事業の性格上、既に申し込みの終了している事業もありますが、今後の生涯学習の参考としていただくために掲載しています。

印の付いている事業は、子どもや家族で参加できる学習情報になります

Table with 4 columns: 事業名, 期日・会場, 対象, 問い合わせ電話番号. Categories include 芸術/文化/趣味, 音楽, 舞踊/ダンス, 古典芸能, 文学/文芸, 茶道/呈茶, 華道, 書道, 囲碁/将棋.

Table with 4 columns: 事業名, 期日・会場, 対象, 問い合わせ電話番号. Categories include 陶芸, 園芸(盆栽), 手工芸, 人形劇, 文化財, スポーツ, 弓道, 空手道, 柔道, 剣道, サッカー, ヘルスパレーボール, バスケットボール, バレーボール.

(5面につづく)

流山市まなびガイドは、市のホームページでご覧になれます

印の付いている事業は、子どもや家族で参加できる学習情報になります

Table with 4 columns: 事業名, 期日・会場, 対象, 問い合わせ電話番号. Contains various educational and cultural activities such as university open lectures, language courses, and workshops.

Table with 4 columns: 事業名, 期日・会場, 対象, 問い合わせ電話番号. Contains various educational and cultural activities, including international relations and language exchange programs.

国際関係

Table with 4 columns: 事業名, 期日・会場, 対象, 問い合わせ電話番号. Focuses on international exchange and language learning activities.

備考 外国語講座の補充募集につきましては、広報紙に掲載します。平成16年3月末現在、新規募集はしておりませんが英会話入門講座を除く各講座については、若干名の入会が可能です。入会申し込みは先着順とします。

イベント

Table with 4 columns: 事業名, 期日・会場, 対象, 問い合わせ電話番号. Lists various community events and sports activities.

印の付いている事業は、子どもや家族で参加できる学習情報になります

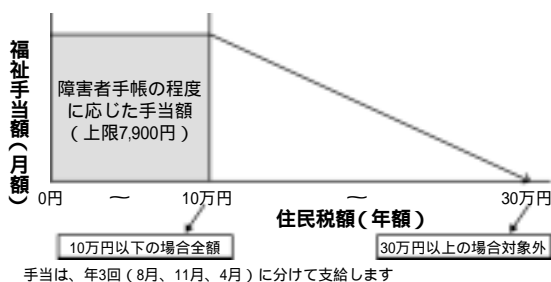
Table with 4 columns: 事業名, 期日・会場, 対象, 問い合わせ電話番号. Includes categories like バドミントン, ソフトテニス, ソフトボール, 野球, 卓球, 水泳, カヌー, ウォーキング/ジョギング, ゲートボール, グラウンド・ゴルフ, 健康・体力づくり, 射撃, まちづくり(市民生活・家庭生活), 環境/リサイクル.

Table with 4 columns: 事業名, 期日・会場, 対象, 問い合わせ電話番号. Includes categories like ボランティア, 年金, 親子, 子ども行事, 男女共同, 平和, 社会参加, 手話/点字, 家庭医学/保健/介護, 防災/消防/交通安全, パソコン.

障害者の福祉手当 支給内容が変更

流山市福祉手当は、これまで一定の障害者手帳の所持者に対し、一律に支給してきましたが、四月から手当の受給の公平性を期すために、障害者本人(二十歳未満の場合には保護者等)の前年の住民税額に応じて、支給される額が変わります(図参照)。

さらに、障害者福祉サービスである支援費、精神障害者居宅生活支援事業



市教育委員会では、一茶双樹記念館邦楽コンサートを開催します。

数奇屋風書院造りの双樹亭、枯山水庭園など、新緑の一茶双樹記念館を味わいながら、邦楽の調べをお楽しみください。

日時 5月8日(土)14時
場所 一茶双樹記念館 定員 60人(先着)

一茶双樹記念館でコンサート 新緑と和楽器の調べを

順) 演目「摘草」「箏のしらべ」ほか
出演 吉田雅鳳(三弦)、長谷川雅楽(箏・十七弦)、須賀雅楽(箏)、柘田恭山(尺八) 入場料 無料 申し込み 電話で生涯学習課へ
問 生涯学習課 ☎71506106

家庭の不用物を調査 調査協力世帯を募集

市では、一般廃棄物処理基本計画の見直しを進めています。

計画の策定や今後のごみ減量施策の資料とするため、家庭から排出される不用物(集積所に排出する物から集団回収、店頭回収、リサイクルショップへの持ち込みなど、必要なくなった物)の調査を行います。

この調査にご協力していただける世帯(五十世帯)を募集します。ぜひ、ご応募下さい。

古文書解読講座を開催

郷土史研究の基礎を習得

市立博物館では、古文書解読講座を五月から全六回で開催します。

市内に残されている江戸時代の古文書や明治時代から大正時代の公文書を読みながら、郷土史研究の歴史的論考の基礎を習得します。

日程 5月8日・15日・29日 7月10日・31日

時間 13時～15時

場所 中央図書館

対象 市民・市民50人(先着順) 内容 古文書解読の基礎(近世村方文書、寺方文書を使用)

費用 参加費 無料 申し込み 電話で市立博物館へ ☎71503434

博物館子ども教室 4月24日茶道ミニ体験

子どもたちにさまざまなことを体験してもらおうと、市立博物館では、小・中学生の総合学習の一助として、「第一回博物館子ども教室」茶道ミニ体験を開催します。

今回は、お茶の飲み方を中心に茶道を体験。茶室でほんの少し、日本の文化に触れてみませんか。

日時 4月24日(土)13時30分
場所 一茶双樹記念館 対象 定員 小・中学生/20人(先着)

新ごみ焼却施設 3月30日に竣工式 廃棄物循環型社会の構築めざす



竣工式のテープカット

新ごみ焼却施設が完成し、3月30日に周辺自治会の代表や施設用地を提供された方などが多数出席し、竣工式が行われました。式典の中で、井崎市長は「施設の稼働に当たっては、排出ガスの自主規制値をクリアしているか、周辺環境に悪影響を与えていないかなど、市民生活に不安を与えることのないよう運転管理には万全を期していきます」とあいさつしました。

流山市史研究第18号を刊行 市立博物館で頒布中

市立博物館では、市民の郷土史研究の一助とするため、「流山市史研究第18号」を刊行し、頒布しています。

収録内容は、「糧秣廠と私(伊原千代隆)」、「流山市内遺跡出土黒曜石の原産地推定 縄文時代資料を中心として(建石徹・佐々田友規)」、「流山市鰯ヶ崎三本松古墳実測図(市教育委員会)」などの回想記や研究論文のほか、今までに掲載した論文などの総目次です。

体裁 A5版84ページ 頒布価格 500円(税込み) 頒布場所 市立博物館 問 市立博物館 ☎7159-3434

たけのこ掘り

旬のたけのこを収穫して試食する親子体験講座を、市民環境フォーラム・流山と公民館の共催で行います。

竹林で汗をかきながら、掘ったばかりのおいしいたけのこをみんなで食べてみませんか。たけのこの持ち帰りもできます。

日時 4月29日(祝)10時30分～13時 雨天中止
場所 鍋木農園(駒木台) 対象 定員 小学生以上の親子/20組(先着順) 参加費 1組1,000円 持ち物 移植スコップ、軍手、長靴か運動靴、レジ袋など

問 文化会館 ☎71583462

親子で体験!



ど(汚れてもよい服装)申し込み 電話で文化会館へ

親子で落花生の種まきから花見、草取り、収穫まで体験します。

日時 5月8日 7月24日 10月23日(いずれも土曜/月曜) 場所 鍋木農園(駒木台) 対象 定員 小学生以上の親子/20組(先着順) 参加費 1組2,000円 持ち物 移植スコップ、軍手、長靴か運動靴、レジ袋など(汚れてもよい服装) 畑に名札を立て、1家族3〜4株をオナー制で育てます 申し込み 電話で文化会館へ

問 文化会館 ☎71583462

男女共同参画 4月28日にビデオ上映会 人権について考えよう

男女共同参画室では、ビデオ映画「私は男女平等を憲法に書いた」の上映会を開催します。

一人のアメリカ人女性ベアテさんから見た、「女性の権利、男女平等」について憲法記念日を前に、あなたも人権について一緒に考えてみませんか。また、女性の参政権や家庭の大切さについても、「あたりまえ」身近なこととして見落とされがちです。日本の女性の歴史の輝かしい幕開けについて、共に再認識してみましよう。

日時 4月28日(水)10時
場所 森の図書館 定員 100人(先着)

男女共同参画情報紙「私らしくあなたらしく」第2号を発行

男女共同参画室では、方からその人らしさを認め、共に生きる社会を築くために大切なことは何か。自分らしく生きるために、ぜひ、この情報紙をご活用ください。情報は、企画政策課のほか各公民館、図書館などに置いてあります。

問 企画政策課男女共同参画室 ☎71506064

第192回 サロンコンサート
 ♪ 今月は30日に ♪
 日時 = 4月30日(金)12時15分 ~ 場所 = 市役所市民
 ギャラリー テーマ = ~世界の作曲家シリーズ~
 31歌曲王シューベルト 曲目 = 野ばら、楽興の時、
 アヴェ・マリアほか 出演 = 熊坂良雄(バリトン・お
 話) 野原圭子(ヴァイオリン) 齋藤智子(ピアノ)
 問生涯学習課 ☎7150-6106

「男の料理」講座 (全6回)
 日時 = 5月6日~7
 月15日の木曜全6回 時
 間 = 15時~17時
 場所 = 流山市文化会館
 16 2流山市文化会館
 へハガキ1枚につき1
 人で、重複申し込み不可
 問文化会館 ☎7158
 3462

**【NPO法人】市民助け
 合いネット」設立の記念
 講演会と説明会(市後援)**
 市民助け合いネット
 は、誰もが安心して快適
 に暮らせる街づくりなど
 を促進することを目的に
 設立。個人・団体に限ら
 ず、福祉に限定しない
 「生活全般」に助け合い
 支援を行う団体です。
【講演会・説明会】
 日程/場所 = 5月9
 日(日)13時30分~14時30分
 (講演会)、14時30分~15
 時30分(説明会) 場所 = 文
 化会館 対象 = 市民 内
 容 = オオカキとどのよ
 うな鳥か 講師 = 浅川裕

講座・講演
生ごみ堆肥づくり教室
 日時 = 4月23日(金)10
 時 ~ 場所 = リサイクル
 プラザ・プラザ館 内
 容 = EM菌を使った堆肥
 づくりの講習 対象 = 定
 員 = 市民/20人(先着順)
 参加費 = 無料 申し込
 み = 電話でリサイクル推
 進課へ
 問リサイクル推進課 ☎
 71578250

【説明会】
 期日/場所 = 5月15
 日(土)/文化会館 5月16
 日(日)/北部公民館、5月
 30日(日)/東部公民館、6
 月6日(日)/南流山センタ
 ー 時間 = いずれも13時
 30分~14時30分 定員 =
 各50人(先着順) 参加
 費 = 無料 申し込み = 当
 日直接会場へ
 問市民助け合いネット
 ☎71535733

**【環境講座】市民環
 境フォーラム・流山主
 催)**
 日時 = 4月18日(日)13
 時30分~15時 場所 = 文
 化会館 対象 = 市民 内
 容 = オオカキとどのよ
 うな鳥か 講師 = 浅川裕

お知りませ
 印のあるものは市主催のものです

市議会 ホームページ **会議録に検索システムを導入**
 市議会ホームページの会議録に検索システムを導入しました。「用語」、「発言者」、「答弁者」などから検索が可能となります。ぜひ、ご利用ください。
【市議会ホームページアドレス】
<http://www.city.nagareyama.chiba.jp/gikai/>
 問市議会事務局 ☎7150-6099

行政改革推進課 ☎71506078
 日時 = 4月20日(火)13
 時30分 場所 = 市役所
 内容 = 行政改革につ
 いて
資格・求人
**市臨時職員延長保育
 士(有資格者)の募集**
 勤務地 = 中野久木・
 美田・名都借・長崎・向
 小金保育所 勤務日 = 月
 土曜 = 7時~8時30
 分/月/金曜 = 16時~19
 時/土曜 = 7時~8時30
 分 11時30分~19時 時
 間給 = 930円(交通費
 別途支給)
 問保育課 ☎7150
 6124

都市計画課 ☎71506087
 日時 = 4月20日(火)13
 時30分 場所 = 市役所
 内容 = 行政改革につ
 いて
都市計画課
 4・11号野々下思井線外
 1線および都市計画道路
 3・4・20号江戸川台青
 田線外1線の事業計画変
 更関係図書の見直し
 縦覧期間「事業完了
 の日まで(土・日曜、祝
 日を除く) 時間 = 8時
 30分~17時20分 場所 =
 道路建設課
 問道路建設課 ☎715
 06094

**「第17回全国健康福祉
 祭群馬大会(ねりんピ
 ックくんま)」参加選手
 の募集**
 日程 = 10月15日(金)~
 19日(火) 募集期間 = 5月末
 日まで 参加資格 = 県内
 在住で60歳以上(昭和20
 年4月1日以前生まれ)
 の方 募集種目等詳細は
 問い合わせを
 問(助)千葉県福祉ふれあ
 い財団長寿課 ☎043
 2217448

**東葛テクノプラザ一般
 公開**
 期間 = 4月16日(金)ま
 で 時間 = 10時~16時
 場所 = 東葛テクノプラザ
 (柏市) 参加費 = 無料
 申し込み = 当日直接会
 場へ 団体で参加希望す
 る方は事前に申し込みを
 問東葛テクノプラザ ☎
 71330139

常磐自動車道測定結果(平成16年2月)

項目	若葉台	西初石	東初石	青田
①騒音 時間	10	27	11	12
②NO2 日	1(0)	2(0)	2(0)	1(0)
③SPM 有無	無	無	無	無
④日平均交通量	上り 44,127台	下り 45,553台	合計 89,680台	

①昼60デシベル・朝夕55デシベル・夜50デシベルの協定値を超えた時間
 ②連続した3か月間に日平均値が0.04ppmを超えた日数・0.06ppmを超えた日数
 ③日平均値が0.10mg/m³を超えた日が2日以上連続したことの有無

縦覧
都市計画の関係図書
 内容 = 3月16日付
 けで都市計画の決定を行
 った「流山都市計画都市
 計画区域の整備、開発及
 び保全の方針」の関係図
 書 3月16日付けで都市
 計画の変更を行った「流
 山都市計画区域区分」の
 関係図書 時間 = 8時30
 分~17時20分(土・日曜
 祝日を除く) 場所 = 市
 都市計画課、県都市計画
 課
 問市都市計画課 ☎71
 506087 / 県都市
 計画課 ☎043223
 3161

**リサイクルプラザ・
 プラザ館の再生品の販売**
 対象家具 = たんすや
 テーブルなど 応募期
 間/時間 = 4月15日(木)~
 30日(金)/9時~17時 応
 募資格 = 市内在住・在勤
 者 応募方法 = 応募期間
 中にプラザ館に展示され
 ている家具等のうち、希
 望するものを申込用紙に
 記入し、直接プラザ館
 (リサイクル推進課)窓
 口へ(多数抽選。結果は
 当選者のみに通知) 引
 き渡し方法 = 品物は現金
 と引き換えで、運搬など
 は各自でお願いします
 問リサイクル推進課 ☎

**平成16年度社会福祉
 (NPO法人設立資金)
 助成**
 対象 = 障害・高齢者
 を対象に主として在宅福
 祉活動を行い、平成16年
 度中にNPO法人の設立
 認証申請を行う予定のも
 の助成金額 = 1件30万
 円 申し込み = 所定の申
 込書に内容記載のうえ、
 4月30日(消印有効)ま
 でに〒1600022
 新宿区新宿3 16 損
 保ジャパン新宿東ビル11
 階損保ジャパン記念財団

市民伝言板
 このコーナーに掲載を希望する方は秘書広報課、各公民館、南流山センター、森の図書館、各福祉会館、市民総合体育館にある掲載申込書に必要事項を記入のうえ、掲載希望号の1カ月前(イベント掲載希望者のみ)までに秘書広報課に提出を。
 なお、掲載する内容はイベント名・サークル名、開催日時・場所、問い合わせ先です。また、内容の確認は当事者間で行うようお願いいたします。
 問秘書広報課 ☎7150-6063

イベント
第17回流山市音楽家協会ジュニアコンサート = 4月18日(日)13時~15時、文化会館。入場無料 問熊坂 ☎7158-0238
ピーズアクセサリー 1日体験 = 4月24日(土)14時~17時、文化会館。参加費1,800円 問中村 ☎7154-9648
山野草と土仏たち(花神会主催) = 4月24日(土)~25日(日)9時~16時、杜のアトリエ黎明。入場無料 問塚本 ☎7158-9772
流山切手展2004(流山郵趣会主催) = 4月24日(土)~25日(日)10時~16時、初石公民館。入場無料 問植村 ☎7158-3627
アマチュアのための公開チェロクリニック~菅野博文氏を迎えて~
聴講のご案内(ゴルターマンの会主催) = 4月29日(祝)12時~16時50分、さわかちば県民プラザ(柏市)。入場無料 定員50人(先着順) 予約はEメール goltermannvc@yahoo.co.jpで問 白田 ☎7143-9752
Francプロデュース「プチ・コンサート(小さな音楽会)」 = 5月2日(日)14時~15時、森の図書館。入場無料 問阿部 ☎7153-2315
母の日、粘土の花講習、母の日フラワーアレンジメント講習(明日)
 に向けて「防災のボランティアの会」主催) = 粘土の花...5月7日(金)参加費2,000円、フラワーアレンジメント...5月8日(土)参加費2,500円。花バサミ持参。いずれも13時~15時、初石公民館 5月1日までに申し込みを問本間 ☎7155-2371
ケンジ・ステファン・スズキ講演会「環境先進国デンマークよりその成功例を」(同講演会実行委員会主催、市後援) = 5月13日(木)18時40分~20時20分、南流山センター。入場料1,000円、高校生以下500円 問西貝 ☎7152-0132
流山市茶道親和会公民館講座 = 第1・3木曜、文化会館(大日本茶道学会) 第1・3金曜、北部公民館(表千家) 第1・3土曜、東部公民館(表千家) 第1・3火曜、初石公民館(裏千家) 第1・3水曜、南流山センター(裏千家) 時間は 13時~15時、10時~12時。受講料3,000円 問有賀 ☎7152-2465

サークル
流山体操クラブ(器械体操) = 第1・3土曜13時~16時、主に市民総合体育館 問伊原 ☎7158-1473
江戸川台クラブ(卓球) = 毎週土曜10時~13時、市民総合体育館 問山崎 ☎7153-3393
ばらみ会(キミ子方式水彩画教室) = 毎週火曜13時~15時、主に流山福祉会館 毎週水曜13時~15時、南流山センター 毎週土曜10時~12時、主に赤城福祉会館 毎週日曜10時~12時、主に赤城福祉会館 問田中 ☎080-5472-1513
古箏同好会(平安の名筆を学ぶ) = 第2金曜9時30分~12時、北部公民館 問池田 ☎7155-0022
つばさ会(社交ダンス) = 第1金曜13時30分~15時30分、第3・4土曜10時~12時、いずれも東部公民館 問松本 ☎7144-2710
新大正琴なのはなアンサンブル = 第2・4金曜9時30分~11時、主に江戸川台福祉会館 問長谷川 ☎7152-0445
自強術同好会 = 毎週金曜10時~11時30分、初石公民館 問渡辺 ☎7153-0288
手作り拡大写本かたつむりの会(ボランティア) = 第1・3火曜10時~15時、野田市社会福祉協議会 書写、校正、製本などに興味のある方 問片山 ☎7153-4468
「50歳からのコーラス」コーラス白樺 = 毎週金曜10時~12時、第1・2週目は主に赤城福祉会館、第3・4週目は主に流山福祉会館 問永元 ☎7150-0637
旧街道歩こう会 = 主に第1土曜7時~16時、中山道(軽井沢 諏訪 妻籠) 問長嶋 ☎7159-1032
翔龍会(詩吟) = 毎週土曜10時~12時、主に思井福祉会館 問黒田 ☎7150-0870
ダブルフォルト(テニス) = 毎週金曜19時~21時、市民球場 問今村 ☎7143-7004(日・月曜の21時30分以降)
花の会(生花) = 第3水曜9時~12時、森の図書館 問片岡 ☎7147-0588(17時以降)
炎の会(油彩・水彩・パステル画の創作) = 毎週木曜13時~16時、初石公民館 問酒井 ☎7155-4715

Girls Scout 「ふれあいの日」(ガールスカウト東葛地区協議会主催) = 4月25日(日)10時~14時、柏ふるさと公園(柏市)。入場無料 問鶴 ☎7143-8090
スカウト祭(ボーイスカウト流山第3団主催) = 4月25日(日)10時~12時、加1号公園。入場無料 雨天の場合は文化会館でゲームやバザーなど開催 問中川 ☎7158-1679

ゴールデンウィークの業務案内

Table with columns for facility names (施設名) and dates (4月, 5月) showing service status (開館, 閉館, etc.).

注1: 戸籍の届け出や緊急時は、市役所守衛室(☎7158-1180)へ
注2: 漏水などは、(株)流山水道センター(☎7159-9106)へ
注3: 4月29日と5月3日～5日は、窓口での予約申請はできません
注4: 図書返却ボックスの閉鎖は、4月28日15時～4月30日10時

ゴールデンウィークのごみ収集

Table showing garbage collection dates (期日) and business hours (業務案内) for Golden Week.

集積所へは、8時30分までに出してください
粗大ごみの戸別収集は4月29日、5月2日～5日は行っていません
日曜を除くクリーンセンターへの粗大ごみの持ち込み時間は、8時30分～11時40分、13時～15時40分搬入するごみは、すべて重さによる有料処分となっています

～ごみ収集曜日カレンダーを配布～

クリーン推進課では、このほど「ごみ収集曜日カレンダー」を作り、行政連絡員(自治会)を通じて各世帯に配布しています。自治会に未加入で必要な方は、電話で連絡を。
問クリーン推進課☎71577411

急病の場合は休日診療所へ

診療日 4/29(祝)、5/2(日)～5/5(祝)
診療場所 保健センター内休日診療所 ☎7155-3456
診療科目・受付時間
①内科・小児科 9:00～11:30、13:00～16:30
②歯科 9:00～11:30
健康保険証を忘れずに。往診はできません。内科・小児科については、夜間は医療機関が当番制で診療します。当番医の確認は消防本部(☎7158-0119)へ



楽しみながらパソコンが上達

パソコンが苦手、初めてなので不安という方のために公民館では、電源の入れ方から文字入力までを学ぶ入門講座などを開催します。また、パソコンの知識や技術を生かしてボランティア活動を考えている方のための講座も開催します。

パソコンを楽しもう 初級・入門コースから ボランティア養成講座まで

公民館パソコン講座(3講座)
●パソコン入門講座
日程①5月13日・20日・27日いずれも木曜 10時～12時②6月16日・23日・30日いずれも水曜 13時30分～15時30分③7月6日(火)・7日(水)・8日(木)18時30分～20時30分
場所 文化会館 対象/定員 文化会館 対象/定員 パソコン初心者/18人(多数抽選) 参加費 1000円(テキスト代) ①は一時保育(2歳児～就学前児)あり。保育を希望する方は子どもの氏名、年齢月齢も記入
●ワード初級講座
日程①5月12日(水)・13日(木)13時30分～16時30分②6月12日(土)・13日(日)13時30分～16時30分
●メール入門講座
日程 6月23日(水)・24日(木)10時～12時
場所 文化会館 対象/定員 文字入力ができる方/18人(多数抽選) 参加費 1000円(テキスト代)
●各講座の申し込み方法
往復ハガキに住所、氏名、年齢、電話番号、第1・第2希望講座名(返信用にもあて名)を明記し、4月25日(必着)までに〒270-0176 流山市加二丁目16-2 流山市文化会館へ 重複申し込み不可

パソコンボランティア養成講座全8回
日程 5月14日～7月2日の金曜日いずれも14時～17時
場所 文化会館 対象/定員 ワード、エクセルが中級以上の実力があり、ボランティア活動を指す方/20人(多数抽選) 参加費 2000円(テキスト代) 申し込み 往復ハガキに講座名、住所、氏名、年齢、電話番号、パソコン歴を明記(返信用にも住所氏名を記入)

祝結婚50周年 記念写真など贈呈
5月31日までに連絡を
し、4月25日(必着)までに〒270-0176 流山市加二丁目16-2 流山市文化会館へ 問 文化会館☎71583462

さくらんぼ狩りと陶芸体験ツアー
バスで行く相馬ユートピア
特典1 相馬特選おみやげ付き
特典2 夕食時ビール1本またはジュース2本付き
料金(税込み、1泊3食)
市 60歳以上 19,500円 市 大人 21,000円
60歳未満 20,000円 市 中学生以下 19,000円
民 中学生以下 18,500円 外
日程 6月24日(木)～25日(金)
1日目 文化会館(7:00)-東部公民館(7:20)-南流山センター(7:40)-江戸川駅西口千葉銀行前(8:00)-流山IC 常磐道 東北道 アサヒビール園(昼食・工場見学) 福島フルーツライン(さくらんぼ狩り) 松川浦 相馬ユートピア泊
2日目 相馬ユートピア 大堀相馬焼(陶芸体験) いわき・ら・ミュウ 自由昼食・買い物) 流山IC
定員 30人(最少催行人員) 3人以上のご家族・グループの場合は、1室ご利用になります。ただし、申し込み状況により変更の場合あり。2人1室をご希望の方は相談を5月21日(金) 定員になり次第締め切り
締め切り 5月21日(金)
企画 流山相馬ふるさと振興公社
後援 流山市
主催 京王観光(国土交通大臣登録旅行業第10号)
申し込み 電話で京王観光松戸セールセンター(☎047-366-1511)へ
問い合わせ コミュニティ課☎7150-6076

ゴールデンウィークは相馬ユートピアで!
予約状況(4月12日現在)
月日 4/28 4/29 4/30 5/1
=空室あり 予約状況 x
=若干空室あり 月日 5/2 5/3 5/4 5/5
x=満室 予約状況 x x
問 コミュニティ課☎7150-6076

小林稔 選 (流山市前平井88)
たた何となく流れる時間
人は
何を感して
何を感して
三月の風はすり抜けていく
時に冷たく時に暖かく
川辺には猫柳が
もう薄目を明けて
その時を待っている
川はもう春の音
空にも小塵が降りながら
この水辺はもう春
こつて季節は確実に動いている
さあ 私も動かなければ
生きていく何かをつかむために
もつちは終わったのだ

武田静江 選 (流山市松ヶ丘4)
脱ぎ捨てし夫の背広のポケットに市販の薬が複数ありぬ
路肩には一田玉が落ちてとまる夕日に染まり「捨て身でいるわ」
ステージにフラ、フラダンス繰出して愉快な演奏ハワイに満ちる
【評】富田氏 日常の習性から、夫の背広から数々の薬に、思いを巡らすのが、緊張と不安は否めない、温かい眼目で作者の真意は言葉外に受取れるが、薬名を一つも出されて心配される事に、より微妙な心動きの突っ込みをもう一歩欲しい。森田氏 大切な一田玉を主客として、鮮明なイメージと姿勢が示されている。夕日に照らされて金貨と映しだされて、個性に面白く狙い。狼氏 楽しく心地よいフラダンスにひたりながら展開されてゆく、原作の「フラの舞」を、ハワイの民族舞踊(太陽、鳥波)を手足、腰の踊り方に例置して楽しさを倍加させた。

市民文芸
必ず住所・氏名(フリガナ)を明記してください
原稿は直接 選者へお送りください
俳句 水見壽男 選 (流山市東深井85)
いつまでも卒業証書振つてをり
富士見台 後閑 達雄
風に触れひかりに触れて青き踏む
こつす台 狼 司
梅にきて真実の人となりてをり
向小金 関口 條山
花吹雪津軽三味線鳴り止まず
西初石 石戸谷貞夫
白木運開きて風のおさまらず
富士見台 後閑 元子
【評】一句目 卒業は人生の一つの区切りであると共に、旅立ちの季節でもある。何時までも何時までも旅立ちの別れを惜しむ仕様が眼裏を去来する句焉二句目 如何にも俳句らしい俳句である。また美しい陽春の自然詠の調へが、心を躍躍と誘う季節の到来を告げ、遊歩の雰囲気も十分である。三句目 感動とは人を黙然とすらしさなう。竹むという思索の孤影が厳然とする。四句目 お花見の一景、花吹雪と津軽三味線の調和も見事に句の中に散まり、賑々しい花見ならはの雰囲気がある。五句目 白木運は美しく、また痛みやすい花である。雨痛み風痛みなどと、花を鑑賞する上で風は大敵。その風を危がみいたむ作者の心なのである。