



## 1日だけ「昭和」にタイムスリップ 流鉄Beer電車2016

今年3月に開業100周年を迎えた流鉄流山線。昨年大好評だった、流鉄車両内やホームなどで飲食を楽しめる「流鉄ビア電車」を1日限定で今年も開催します。選りすぐりの名店・人気店の料理やお酒が味わえるのはもちろん、車内ではジャズなどの生演奏も楽しめます。昭和レトロな雰囲気、現代のグルメと音楽が交わる一夜をぜひ、お楽しみください。

問流山本町・利根運河ツーリズム推進課

☎7168-1047 ID 27194



日時：9月3日(土)16時～21時  
(荒天中止)  
会場：流鉄流山駅および周辺



### 名店が集まる「レストラン街」 この日だけの限定メニューも!

フードエリアでは、市内の店舗を中心に選りすぐりの8店が出店。この日しか味わえない、とっておきのメニューもあります。名店の味をぜひ、ご堪能ください。

ブラスリーしんかわのメニュー



店名	メニュー(予定)
ブラスリーしんかわ (フレンチ)	ローストビーフ重、自家製腸詰、プレミアムプリン
レタンプリュス (パティスリー)	そば粉のガレット、キッシュ
流山ボンベイ (カレー)	近江牛カレー
ピストロミナミンカゼ (西洋料理)	ローストチキン
パンビーノ (イタリアン)	自家製サルシッチャ(腸詰)
かごや商店(酒屋)	ビール、チューハイ、ハイボール
アンブロージャ (イタリアン)	イタリア風もつ煮込み、冷製パスタ、ワイン
天廣堂(中国料理)	四川麻婆豆腐

### 流鉄ビア電車も夜の流山本町も存分にお楽しみください

流山市観光協会会長・志賀 進一さん

昨年の流鉄ビア電車では、流鉄開業100周年記念イベント第1弾とあって、市内外から多くの方に訪れていただきました。普段、流鉄をご利用にならない方にも、100年間流山市と共に歩んだ流鉄を知っていただく機会になりました。2回目となる今年は、車両ごとに名前や色が違っていることなど、流鉄自体の魅力を発見していただくきっかけになれば、と考えています。



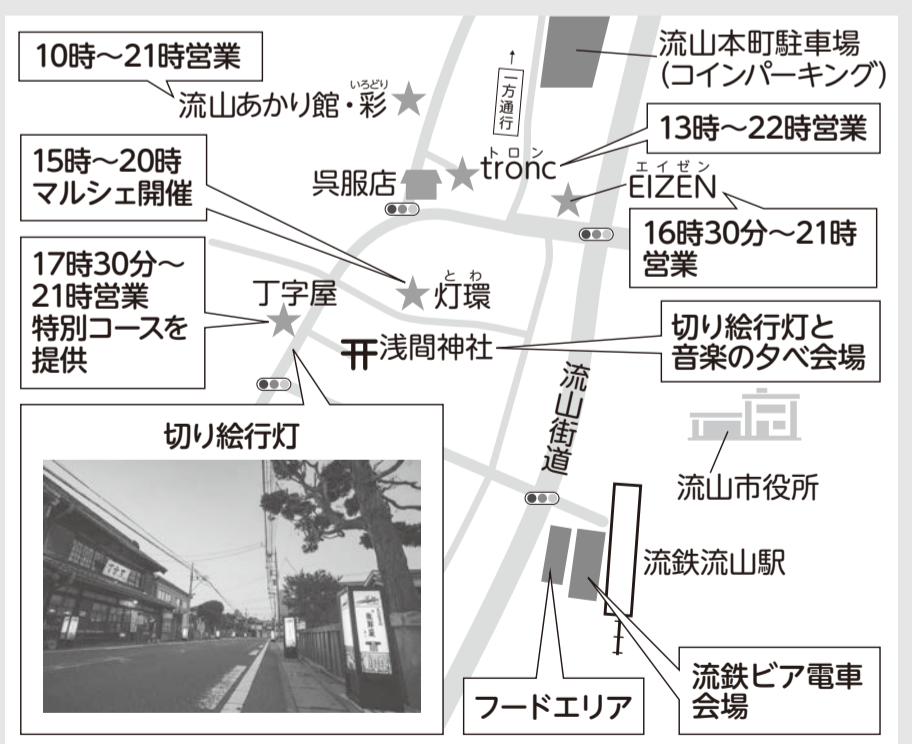
また、浅間神社で行われる「切り絵行灯と音楽の夕べ」(右記参照)ともコラボしていますので、日が落ちてから流山本町を訪れる機会のない方には、切り絵行灯で幻想的な街並み「江戸回廊」をゆっくり散策していただきたいと思います。

#### バスでもお越しになれます

流山おおたかの森駅西口から京成バス(市役所方面行き「流03」「流12」系統)「流山駅」下車徒歩約1分※16時以降は「流山市役所」下車徒歩約5分

### 切り絵行灯が映える流山本町江戸回廊

夕暮れ時から夜にかけ、切り絵行灯に光が灯ると、流山本町界隈は雰囲気を変えていきます。散策や「切り絵行灯と音楽の夕べ」(下記参照)などで、夜の街並みをお楽しみください。また、市の補助金を利用した店舗(地図中★マーク)では、流鉄ビア電車の開催に合わせて、営業時間の延長や特別メニューの提供、イベントなどを行います。



### ♪♪♪ 切り絵行灯と音楽の夕べ ♪♪♪

切り絵行灯で彩られ、幻想的な雰囲気の浅間神社境内でコンサートを開催します。さまざまなミュージシャンが邦楽やジャズを演奏するほか、「北総新選組」による殺陣もあります。

☎9月3日(土)17時～19時25分 所浅間神社(流山1) 費無料 申不要

# パブリックコメントを実施 条例や計画などの案に皆さんのご意見を

市が作成した条例や計画などの案に対して、市民の皆さんの意見を反映させるため、パブリックコメントを実施します。なお、いただいたご意見に対する市の考え方は、市ホームページで公表します。個別の回答はしませんのでご了承ください。

## ③ 流山市立地適正化計画(素案)

形成や、新川耕地では大型物流施設が建設されるなど、土地利用が進展していることから、今回の見直しを行うものです。

少子高齢社会への対応や、今後も安定的な都市運営が求められる中で、持続可能な都市経営を可能とするまちづくりを行うための計画を策定するものです。

## ① 流山市地域防災計画の修正案

地域防災計画は、東日本大震災の教訓を踏まえ平成24年8月に修正を行いました。その後の災害対策基本法などの改正をはじめ、国の防災基本計画、千葉県地域防災計画の修正が行われたことにより修正を行うものです。

閩防災危機管理課  
☎715016312

FAX 715012892

✉ seikatuzenzen@city.nagareyama.chiba.jp

## ② 流山市都市計画マスタープランの見直し(素案)

平成17年2月に策定した流山市都市計画マスタープランは、当時つくばエクスプレス(TX)の開通を間近に控えており、沿線整備を前提としたまちづくりの方針を定めました。計画策定から11年が経過し、TX沿線地区の土地整理事業の進捗による新たな市街地の

必要となる手数料の新設および見直しを行うものです。

## 【意見交換会を開催】

①9月16日(金)18時15分～19時30分  
②9月17日(土)10時～11時30分

所①市役所 ②生涯学習センター(流山エルズ)  
申不要

## 【説明会を開催】

都市計画マスタープランの見直し(素案)、流山市立地適正化計画(素案)に関する説明会を開催します。また、景観計画の変更の案の概要も説明します。

9月11日(日)10時～12時  
所市役所第2庁舎301・302会議室  
申不要

閩都市計画課

☎715016087  
FAX 715010654

✉ toshikei@city.nagareyama.chiba.jp

## ④ 流山市手数料条例の一部を改正する条例(案)

平成29年度から、流山市が建築基準法第4条による特定行政庁に移行することに伴い事務の権限が拡大されます。また、都市計画法による高度地区の見直しに伴い新たな制限を定めました。そのため、

## 閩建築基準法について…

☎715016088  
✉ kenchikushidou@city.nagareyama.chiba.jp

高度地区について…  
都市計画課  
☎715016087

✉ toshikei@city.nagareyama.chiba.jp  
FAX 715010654 (2課共通)

## 【共通事項】

▽対象 市内在住・在勤・在学の方または事業者など

▽募集期間 9月1日～30日(必着)

▽素案の閲覧場所 市ホームページ、各担当課、市役所情報公開コーナー、各出張所、各公民館、各図書館、生涯学習センター(流山エルズ)

▽意見の提出方法 自由様式または所定の様式(市ホームページからダウンロード可)

に、意見、住所、氏名、電話番号を明記の上、各担当課へ郵送(☎27010192流山市役所)または持参。ファクス、メールでも受け付け

## パブリックコメントの結果がまとまりました

6月1日から30日まで実施した「流山市保育料徴収規則の改正(案)及び流山市立保育所延長保育実施規則の改正(案)」に関するパブリックコメントに対し、5人の方からご意見をいただきました。

いただいたご意見に対する市の考え方は、市ホームページおよび市役所保育課でご覧になれます。

閩保育課 ☎7150-6124 ID 31404

## 9月1日～30日は健康増進普及月間

国は、9月1日～30日を健康増進普及月間と定め、「1に運動2に食事 しっかり禁煙 最後にクスリ～健康寿命の延伸～」を統一標語とし、生活習慣病の特性や運動・食事・禁煙など個人の生活習慣の改善の重要性の理解を深め、実践を促進する期間としています。この機会に生活習慣を見直してみませんか。

閩保健センター ☎7154-0331

## 健康を支える栄養学基礎学習講座(後期)

一家に一人「正しい食生活」の管理ができる方を

「健康を支える栄養学」の基礎を体系的に学ぶための講座です。なお、講座では医師の佐藤和子さんによる食生活分析診断(ミラー)を受けていただきます。流山市国民健康保険加入者は無料ですが、そのほかの方は有料(7,000円程度)です。

期日	時間	学習内容
9月26日(月)	13時30分～15時30分	「環境と生命体」のビデオ/身体の内れ替わり/睡眠について/食事記録の記入について
10月3日(月)	13時～15時30分	食生活点検ダイアリー/食事記録の提出/栄養素を整えた食事の目安
10月17日(月)	10時～13時	【調理実習】 ☎800円 閩エプロン、三角巾、布巾、デジタルはかり、筆記用具
10月24日(月)		正しい油脂のとり方/食事分析の結果説明
10月31日(月)	13時～15時30分	各栄養素の生理的役割/食品の栄養学的個性を学ぶ
11月7日(月)		検査データの見方、管理方法/ビデオ「しなやかな心臓」
11月14日(月)		「健康チェックシート」で健康の自己点検/栄養素の整った献立作成

所初石公民館 閩ハガキに住所、氏名、電話番号、国保加入の有無を明記の上、☎270-0192流山市役所国保年金課へ郵送またはファクス

閩国保年金課 ☎7150-6077 FAX 7150-3309

## 家屋調査にご協力を 市職員が伺います

今年新築した家屋を中心に家屋調査を行います。この調査は、固定資産税の基礎となる家屋(住宅や店舗・工場・物置・車庫など)の評価額を算定するため、家屋の構造や各部分(基礎・柱・屋根・内外壁など)の使用材料や仕上げおよび設備などを市職員(固定資産評価補助員)が伺い調査するものです。

調査対象の家屋所有者には、事前に依頼文書を郵送しますので、ご協力をお願いします。なお、家屋を取り壊した場合は、職員に告げるか、家屋滅失届を市役所資産税課へ提出してください。

閩資産税課 ☎7150-6074 ID 15780

## 市税の滞納者に差押警告書を発送 滞納は許しません!

平成27年度以前の市税を滞納している方に対し、9月12日に差押警告書・催告書を発送します。納付の指定期日までに、滞納している市税の納付または納入の確認ができない場合は、滞納している方の財産(預金・給与・自動車など)の差押えを執行しますので、至急納付してください。

市では、税負担の公平性を確保するため、督促状や催告状の発送、電話による納付の呼び掛けを行い、自主納付を促すとともに納付相談を受けていただくよう案内をしています。

閩税制課 ☎7150-6072

## 下水道への早期接続と 雨水の侵入防止対策に ご協力を

9月10日は「下水道の日」

公共下水道が使用できる区域内にお住まいで、まだ接続工事がお済みでない方は、清潔で快適な生活環境のため、早めの接続をお願いします。

また、市内の下水道は、汚水管と雨水管が別になっている「分流式」という方式で、汚水と雨水を一緒に流すことができません。そのため、宅内の雨水が誤って汚水管に流れると、各家庭からの汚水が流れなくなったり、逆流してマンホールなどからあふれてしまったりすることもあります。外にある排水口が開いたままになっていたり、汚水桝のふたに大きい穴が空いていたりする場合などは早急な改善が必要です。この機会に一度ご確認ください。

閩下水道建設課 ☎7150-6097

## 「ながぼんカード」が 「流山ながぼんWAONカード」 に替わります

本日から切り替えキャンペーンを実施

「ながぼんカード」をお持ちの方が、「流山ながぼんWAONカード」に無料で切り替えることができるキャンペーンを本日から開始します。切り替えの際に、たまっているポイントを新カードに移行しますので、必ず「ながぼんカード」をお持ちください。

現在の「ながぼんカード」は、10月末日を過ぎると使用できなくなります。必ずこの機会に切り替えてください。

なお、お持ちでない方は、200円(通常時は300円)で「流山ながぼんWAONカード」を作れます。

9月1日(木)～20日(火)10時～17時※店舗の定休日を除く

所 流山商工会議所(流山)、リサイクルショップ中村(西平井)、アンテナショップ流山ふるさと館(江戸川台)、大黒屋(松ヶ丘)、豊園茶舗西原店(柏市)  
閩流山商業協同組合(流山商工会議所内)

☎7158-6111



## 老後の住み替えを 健康な今から考えよう!! 講演会と相談会を実施

子育てを終え、お子さんたちが自立した後は、ゆとりをもって生活するために、将来を見据えた戸建て住宅からの住み替えを検討してみませんか。講演会では、住み替えに関する解説と事例をご紹介します。相談会では、不動産業者・建築設計事務所・工務店がチームで応じます。ぜひ、この機会にお越しください。

9月30日(金) ①講演会:15時～16時30分 ②相談会:16時30分～17時30分※1組30分程度

所 おおたかの森センター 閩横浜市立大学教授・齊藤広子さん、流山市住み替え支援組織協議会・畔上廣司さん 閩市内在住のシニア世代の方

定 ①40人 ②13組(いずれも先着順) 費 無料

申 9月2日9時から市役所建築住宅課へ電話

閩建築住宅課 ☎7150-6088 ID 23647

献血にご協力を

9月の毎週日曜9時30分～12時、13時15分～15時30分 所流山運転免許センター 献血できる方=16～69歳の健康な方(ただし65歳以上の方は60歳から64歳までに献血経験のある方)※献血カードがある方はご持参ください。閩保健センター ☎7154-0331

# 9月1日は防災の日

## いざという時のために備えよう

災害はいつどこで起こるか分かりません。いざという時に落ち着いた行動ができるよう、日頃から備えておくことが大切です。

### 災害発生時は落ち着いて行動を

大規模な地震などが発生し、電車などの公共交通機関が止まってしまうと、帰宅が困難になることがあります。

災害時には、多くの方が一斉に移動することで、救助活動の妨げになることもあります。むやみに移動をせず、適切に状況を判断し、落ち着いて行動しましょう。

- まずは身の安全を確保する
- 職場などにとどまる
- 災害用伝言サービスで家族などの安否を確認する
- 交通情報や被害情報などを入手する
- 徒歩帰宅に備える  
徒歩での帰宅に備えた対策をしておきましょう。
- ラジオや地図を持ち歩く

•職場などにスニーカーや懐中電灯、手袋などを用意する

•家族などと安否確認の方法や集合場所を話し合っておく

•徒歩での帰宅経路を確認しておく

#### ●徒歩で帰宅する方を支援

次のステッカーのあるコンビニエンスストア、ファミリーレストラン、ガソリンスタンドなどでは、災害時に水道水やトイレ、道路交通情報などを徒歩で帰宅する方に提供していただけます。

千葉県を含む九都県市が協定を締結

国土防災危機管理課 ☎ 7150-6312



### 災害ボランティアリーダー養成講座

災害時に活動する「流山市災害ボランティアセンター」の運営リーダーとして活動できるボランティアの養成と、発災時における地域力の向上を目指します。

☎ 10月14日(金)9時～17時 所 ケアセンター  
①流山市に想定される災害 ②流山市災害ボランティアセンターについて ③災害対応シミュレーション～クロスロードゲームを通して学ぶ～ ④応急救護につ

いて～AEDの使用法～

☎ 市内在住・在勤・在学で18歳以上の方 定40人(先着順) 費無料

☎ 電話または氏名、住所、電話番号、メールアドレス、生年月日、血液型を明記の上、ファクスまたはメール  
☎ 市ボランティアセンター ☎ 7159-4939 FAX 7159-4736

☎ volcen@nagareyamashakyo.com

### 今年度最後！無料の出張耐震相談

市職員と市に登録した耐震診断士が出張して相談に応じます。耐震診断士による技術的な相談や、市職員による耐震診断・改修の補助金の説明なども行います。家の「耐震診断」は、人間の「健康診断」に当たります。この機会に、耐震性の不安を解消しませんか。

☎ 9月26日(月)～10月7日(金)9時30分～17時(※土・日曜を除く。1件50分程度)

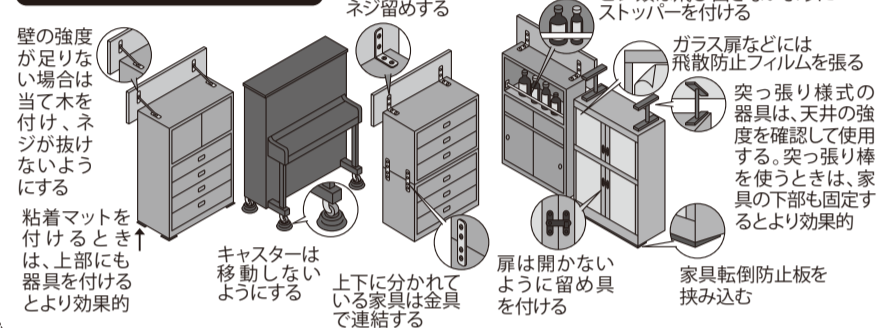
☎ 次の全てを満たす木造住宅

- ①昭和56年5月31日以前の建築
- ②在来軸組工法
- ③地上階数が2階以下で一戸建ての住宅
- 定30人(先着順)
- 費無料
- ☎ 電話
- ※ご自宅の図面をご用意ください。その場で診断を行うものではありません。
- ☎ 建築住宅課 ☎ 7150-6088
- ID 1327

### 備えていますか？ ご自宅の家具転倒・落下防止対策

地震では、家屋の倒壊だけでなく、家具の転倒・落下による事故や逃げ遅れも増えています。これらを防ぐためには、出口度や、家具が転倒・落下しないよう器具などで固定しておくことが大切です。一度にすべての対策をするのは大変ですので、できることから始めましょう。

#### 転倒防止対策の一例



#### 自分でできない場合はご相談を

- 工事を依頼する場合は、必ず見積もりを取り、工事金額を確認しましょう。
- 流山建設業協同組合 ☎ 7158-5680
- 流山商工会議所(流山市耐震補強支援センター) ☎ 7158-6111
- 流山市シルバー人材センター ☎ 7155-3669
- 千葉土建一般労働組合柏流山支部 ☎ 7164-2093
- ☎ 建築住宅課 ☎ 7150-6088
- ID 1167

### AEDを無料で貸し出し

#### スポーツなどのイベントの備えに

市内で開催され、市民の方が参加するスポーツ行事やイベントなどを対象に、無料でAEDを貸し出しています。詳細はお問い合わせください。

▷貸出期間=最大1週間  
☎ 所定の申請書を、使用日の3週間前までに消防防災課へ持参  
☎ 消防防災課 ☎ 7158-0151 ID 25381

### 初石公民館まつり

日頃、初石公民館で腕を磨いている文化サークルの発表会です。特別出演で、西初石・常盤松中学校の吹奏楽部の演奏もあります。また、焼きそばやカレーなどの出店もありますので、ぜひご家族でお越しください。

☎ 9月10日(土)・11日(日)10時～16時  
所 初石公民館、西初石ふれあいの森  
☎ 作品展示:書道、絵手紙、生け花など  
演技発表:音楽演奏、詩吟など 費無料  
☎ 初石公民館 ☎ 7154-9101

### 赤城福祉会館まつり

☎ 9月11日(日)9時30分～13時  
所 赤城福祉会館  
☎ 福祉会館利用者の日舞、楽器演奏、詩吟など  
☎ 赤城福祉会館 ☎ 7158-4545 ID 31106

### 9月21日～30日は 秋の全国交通安全運動

今月21日～30日に実施される秋の全国交通安全運動の一環として次の啓発活動を実施します。

#### 交通安全ウォークラリー (流山地区安全運転管理者協議会主催)

交通安全に関するクイズやゲームを楽しみながらウォークラリーを行います。参加賞のほか豪華賞品を多数用意していますので、ぜひお越しください。

☎ 9月22日(祝)9時～9時30分受け付け(雨天決行)  
所 クリーンセンター周辺5～6km ☎ 市内在住・在勤・在学の方 定100組(先着順)※1組3～4人 費無料

☎ ハガキに住所、郵便番号、参加者氏名、年齢、代表者の電話番号を明記の上、9月9日(消印有効)までに☎ 270-0175流山市三輪野山744-4流山警察署内流山地区安全運転管理者協議会事務局へ郵送または持参  
☎ 同事務局 ☎ 7158-1199

#### シニア自転車安全教室

☎ 9月26日(月)9時30分受け付け※雨天時は講義のみ  
所 流山自動車学校(西初石5) ☎ 市内在住の60歳以上の方  
☎ 講義と実技 定80人(先着順) 費無料  
持日頃使用している自転車 ☎ 市役所道路管理課へ電話  
☎ 道路管理課 ☎ 7150-6093

### 原爆被爆二世健康診断を実施 健康管理にお役立てください

原爆被爆二世の方を対象に、千葉県が実施する健康診断です。

▷実施期間=平成29年2月28日まで  
☎ 原爆被爆者の実子で、県内に住所を有し、受診を希望する方  
☎ 受診を希望する方の住所、氏名、生年月日、電話番号および被爆者である親の住所、氏名、生年月日、被爆者健康手帳番号

を明記の上、平成29年1月31日(必着)までに☎ 260-8667(住所省略可)千葉県健康福祉部健康福祉指導課被爆者援護班へ郵送※受診票などは後日送付します。なお、検査の種類によっては一部自己負担が生じることがあります。  
☎ 同課被爆者援護班 ☎ 043-223-2349 ID 30868

## わたしたちの発表を聞いて! 流山市青少年主張大会

日頃、青少年が学校生活、友達関係や家族、社会に思うことなど幅広いテーマで抱負や意見などを発表します。昨年度の最優秀賞の細田美卯さん(=写真)は千葉県大会でも優秀賞に選ばれました。今年もレベルの高い発表が期待されます。

日9月16日(金)13時40分～16時40分 所文化会館  
定400人(先着順)  
費無料 申不要  
固生涯学習課  
☎7150-6106 ID 16644



## どなたでも楽しめる ペン彩画スケッチ体験会

耐水性のペンでスケッチをし、水彩絵の具で色付けするペン彩画の基礎を学びます。  
日9月18日(日)①9時30分～12時②13時～15時30分  
所平和台福祉会館  
講東葛スケッチの会主宰・鈴木利尾さん  
固市内在住・在勤・在学で小学生以上の方  
定各10人(先着順)  
費500円(画材代など)※小学生は200円  
申9月2日から電話または直接窓口へ  
固平和台福祉会館☎7158-4264

## 遺児等手当の現況届 9月30日までに届け出を

遺児等手当を受給している方に、年1回の届け出が義務付けられている現況届の用紙を送付しています。届出期間は9月30日までで、期限内に届け出ないと手当が受けられないこともありますのでご注意ください。

【新規申請は随時受け付け】  
遺児等手当は、父母のいずれか一方が亡くなっているなどにより、16歳未満(中度以上の心身に障害をおもちの方の場合は20歳未満)の遺児などを監護または養育している方に、児童福祉を目的に支給しています。ただし、所得による支給制限があります。申請方法など詳細は、お問い合わせください。  
固子ども家庭課☎7150-6082 ID 913

## キッズイベント

赤ちゃんを楽しむ絵本とわらべうたの会  
わらべうたを紹介して、親子で一緒に遊んだり、赤ちゃんに絵本を読んだりします。  
日9月16日(金)①5カ月～12カ月:10時～10時30分 ②1～2歳:10時40分～11時10分 所初石公民館 定各回10組(先着順)  
費無料 持ハンカチ2枚 申9月2日9時から中央図書館に電話  
固中央図書館☎7159-4646 ID 31161

博物館子ども教室 万華鏡をつくってみよう  
貝殻やビーズなどを使ってオリジナルの万華鏡をつくりましょう。  
日9月17日(土)13時30分～15時30分  
所森の図書館 固小・中学生と保護者



## 子育てナビ

### 経済的に就学が困難な方へ 学用品費や学校給食費などを援助

お子さんを市立小・中学校へ就学させるのに経済的理由でお困りの方に対し、学用品費・学校給食費・修学旅行費などを援助しています。詳細はお問い合わせください。  
固①生活保護の停止または廃止を受けた方 ②市民税の非課税または減免の扱いを受けた世帯の方 ③児童扶養手当を受給されている方 ④その他同一生計の家族全員の所得が限度額以内の方 など  
固学校教育課☎7150-6104 ID 13159

定20人(先着順) 費無料 申9月2日から博物館へ電話  
固博物館☎7159-3434 ID 31005

みんな集まれ! むかし遊びが始まるよ～  
けん玉、輪投げ、こま回し、お手玉など、楽しいむかし遊びが待ってるよ。  
日9月24日(土)13時～15時 所十太夫児童センター  
固小学生程度 費無料 持飲み物、タオル 申不要  
固十太夫福祉会館☎7154-5254

親子サロン・スペシャル(PART2) リトミックでお友達になろう!!  
日9月29日(木)10時30分～11時20分 所初石公民館  
固未就園児の親子 定50組(先着順) 費無料  
持運動ができる服装 申電話  
固初石公民館☎7154-9101

## 子育てママのセミナー 赤ちゃんといっしょ(全4回)

助産師や専門家の方からアドバイスを受けながら、ベビーマッサージやママの身体のケア、赤ちゃんの食事について学びます。  
日10月3日(月)・17日(月)・24日(月)、11月1日(火)いずれも10時～11時30分 所南流山センター  
講助産師・米村洋子さん、小路和子さん、管理栄養士・井上智美さん 固0歳児とその母親 定20組(多数抽選)  
費無料 申電子申請またはハガキに氏名(ふりがな)、赤ちゃんの名前(ふりがな)・月齢、住所、電話番号、日頃気になることを明記の上、9月15日(必着)までに☎270-0176流山市加1-16-2文化会館「子育てママのセミナー」係へ郵送またはファクス  
固文化会館☎7158-3462  
FAX 7158-3442 ID 18862



## 子育てお母さん就労支援セミナー 応募書類作成のコツ

自己分析ツールを使って自分の強みを知り、内定獲得を目指しましょう。また、同じ悩みを持つお母さん同士での情報交換もできます。  
日10月21日(金)13時～15時30分 所ジョブサポート流山(江戸川台駅前庁舎3階) 定20人(先着順)  
費無料 申電話または直接窓口へ※2歳～就学前児の一時保育あり(9月30日までに要申し込み)  
固ジョブサポート流山☎7156-7888  
商工振興課☎7150-6085

## ママのためのリフレッシュサロン

◆ルーシーダットン(野々下福祉会館)  
ルーシーダットンとはタイ式のピラティスで、特別な柔軟性や体力が必要ない、長く楽しみながら運動できる健康法です。  
日9月21日(水)10時30分～11時30分 所野々下福祉会館 講ルーシーダットンインストラクター・安間いさ恵さん 固市内在住・在勤・在学の方 定10人(先着順)  
費大人500円、子ども1人100円 持飲み物、タオル、ヨガマットまたはバスタオル 申9月2日から電話  
固野々下福祉会館☎7145-9500

◆体を動かしてリフレッシュ(おおたかの森センター)  
子育てなどで毎日とても忙しいママ。体を動かしてリフレッシュしませんか。  
日①9月29日 ②10月20日 ③11月24日の木曜いずれも10時30分～11時30分 所おおたかの森センター 講①ヨガインストラクター・斉藤由紀さん ②フィットネスインストラクター・佐々木みちよさん ③音楽教室「おとこのきょうしつ」の皆さん 固①骨盤矯正&ストレッチ ②ピラティス ③音に合わせて歌ったり、体を動かしたりする「おとこのあそび」&ミニコンサートクリスマスVer. 固0歳～5歳のお子さんをお持ちのママ※お子さんと一緒に参加も可 定各30組(先着順)  
費①②大人500円、子ども1人100円 ③親子800円 持①②動きやすい服装・靴、汗拭きタオル、飲みもの、ヨガマットまたはバスタオル 固NPO法人 Rise up 女性サポート実行委員会へ電話(☎7103-8249)またはメール(✉riseup.kunoichi@goo.jp)  
固おおたかの森センター☎7159-7031

## 乳幼児をもつ方の交流の場(9月)

時間はいずれも10時～11時30分  
費無料 申不要 固文化会館☎7158-3462 ID 930

- ▶中央ひだまりサロン 自由に遊んだりおしゃべりしたり。  
日6日(火)・9日(金)・13日(火)・20日(火)・23日(金)・27日(火)  
※9日・27日はおもちゃ病院もあり  
所文化会館
- ▶さくらんぼくらぶ 双子・三つ子のパパママの情報交換と仲間づくり。  
プレママ・プレパパもどうぞ!  
日15日(木)  
所文化会館
- ▶南流山ひだまりサロン 手遊び・おやこ体操・簡単工作など。  
おもちゃ病院もあり  
日15日(木)  
所南流山福祉会館

## 各公民館の子育てサロン

時間はいずれも10時～11時30分 費無料 申不要 固各公民館

- ▶なかよしひろば 日21日(水)  
固リトミック  
所北部公民館(☎7153-0567)
- ▶親子サロン 日6日(火)・20日(火)  
※6日はおもちゃ病院もあり  
所初石公民館(☎7154-9101)
- ▶たんぼほのひろば 日15日(木)  
固親子体操  
※おもちゃ病院もあり。  
14時まで会場を開放  
所東部公民館(☎7144-2988)
- ▶すくすくひろば みんなで気軽にしゃべりしましょう。  
日13日(火)  
所南流山センター(☎7159-4511)

## ●児童館・児童センター

### 9月の催し物 固各児童館・児童センター ID 902

会場	日程	催し物
駒木台児童館 ☎7154-4821	5日(月)	ボンバー大会
	24日(土)	ピンゴ大会
江戸川台児童センター ☎7154-3015	1日(木)	ドッジボール大会
	17日(土)	マンカラ大会
思井児童センター ☎7159-5666	10日(土)	ボンバーチャンピオン大会
	24日(土)	ウノ大会
向小金児童センター ☎7173-9320	15日(木)～17日(土)	敬老の日のプレゼント作り
	24日(土)	ドッジボール大会
赤城児童センター ☎7158-4545	1日(木)	ボンバー大会
	17日(土)	マンカラ大会
十太夫児童センター ☎7154-5254	24日(土)	昔あそび
	28日(水)	わらべうた(乳幼児向け)
野々下児童センター ☎7145-9500	12日(月)	親子体操教室(1～2歳親子)
	17日(土)	ダイビン大会
子育て支援センターゆうゆう ☎7144-7926	5日(月)	親子であそぼう! (東深井福祉会館)
	26日(月)	

## ママ向け超実践型創業スクール(応用編・全6回)

来年4月の創業を目指します!

市では、国の認定を受けた創業支援事業計画に基づき、市内で創業・起業しようとする方を支援しています。今回は、5～7月にかけて行った本スクールの基礎編に引き続き、応用編を開催します。講座だけでなく、参加者同士の交流も創業に役立つと人気のスクールです。無料の事前説明会も実施します。  
日10月6日(木)・20日(木)、11月4日(金)・17日(木)、12月1日(木)・15日(木)いずれも10時30分～12時30分 固市内で起業した株式会社新閃力代表取締役・尾崎えり子さん 固①ビジネスモデルの考え方 ②差別化のポイント ③効果的な金額設定 ④伝わるチラシの作成 ⑤プレゼンテーションの方法  
※最終回には受講生によるプレゼンテーション発表会を予定  
固創業に向けて具体的に行動したい女性 定15人(先着順)

費6,000円 申9月15日から市ホームページで電子申請  
※Facebookで情報共有が行われるためアカウントの作成が必要  
◆まずはここから! 事前説明会  
日9月15日(木)10時30分～11時30分 固20人(先着順)  
費無料 固市役所商工振興課へ電話  
【共通事項】  
所民間学童スペース「ナナカラ」(流山おおたかの森ガーデンズこもれびテラス3階)※12月15日のみ上下水道局  
※1歳6カ月以上就学前児の1時保育あり(先着5人、いずれも開催日の1週間前までに要申し込み)  
固商工振興課☎7150-6085 ID 24720

## 流山市歯科医師会による口腔がん検診 口内の傷や口内炎が治りにくい方は要注意

流山市歯科医師会では、今年度も日本大学松戸歯学部顎顔面および口腔外科の専門医の協力を得て、口腔がん検診を行います。口腔がんは、早期発見・早期治療により後遺症が少なく治癒率の高い病気ですが、進行したがんでは大掛かりな治療が必要となります。口の中に治りにくい傷やなかなか消えないシコリ、腫れ、ただれ、赤や白の斑点はありませんか。他の病気と紛らわしいこともありますので、専門医による検診を受けましょう(検診は視触診です)。

☎9月25日(日)9時15分～12時15分 ①保健センター ②市内在住の方 ③300人(先着順) ④無料 ⑤往復ハガキに「口腔がん検診希望」、郵便番号、住所、氏名、年齢、性別、電話番号、返信用に宛名を明記の上、9月16日(必着)までに☎270-0121流山市西初石4-1433-1保健センター内流山市歯科医師会へ※ご家族で申し込む場合は1枚に全員分をご記入ください。

☎流山市歯科医師会 ☎7155-3355  
保健センター ☎7154-0331

## 社会参加でいきいき元気!! 介護支援サポーター大募集

介護保険施設などで、見守り・話し相手・配膳・レクリエーションの補助などで活躍いただく「介護支援サポーター」を募集しています。活動するためには、養成講座を受講し、登録が必要です。

☎9月27日(火)9時50分～16時 ①生涯学習センター(流山エールズ) ②市内在住で要介護・要支援認定を受けていない65歳以上の方 ③無料 ④市ボランティアセンターへ電話  
☎市ボランティアセンター ☎7159-4939 ID 15663

## 笑いヨガで楽しく介護予防! 住み慣れた地域でいきいき過ごすために

今回は、「つながろう笑いヨガで!」をテーマに、介護予防における笑いの重要性を楽しく学びます。

介護予防は、元気なうちから取り組むことが重要です。ぜひ、お知り合いの方と一緒にお願いします。

☎10月7日(金)14時～15時30分 ①初石公民館 ②笑いヨガ de PPK in 流山代表・出口真由子さん ③市内在住で65歳以上の方 ④100人(先着順) ⑤無料 ⑥筆記用具、動きやすい服装と靴、飲み物、タオル ⑦市役所介護支援課へ電話またはファクス  
☎介護支援課 ☎7150-6531 FAX 7159-5055

## 精神障害者ホームヘルパー養成研修 (NPO法人自立サポートネット流山主催)

☎講義:11月8日・22日の火曜9時30分～17時(22日は16時まで) 実習:11月14日(月)～18日(金)のうち1日9時30分～16時 ①障害者福祉センター(東深井福祉会館内) ②市内在住または市内の訪問介護事業所に勤務しているホームヘルパー研修1～3級修了者もしくは介護福祉士資格をお持ちの方または、将来精神障害者の介護に従事することを希望する方 ③20人(先着順) ④3,000円 ⑤筆記用具、上履き、昼食 ⑥9月2日から電話、ファクスまたは直接窓口へ※窓口の場合は資格証明書の写しを持参  
☎障害者福祉センター ☎7155-3638 FAX 7153-3437

## 9 健康保健あんない

転入された方などで個人通知が届かない場合は、お問い合わせください。 ☎保健センター ☎7154-0331 ID 136

開催教室	日程	開催場所	備考
ハローベビー	9日	保健センター(13時15分～13時30分受付)	初めてお母さんになる妊娠5～8カ月(16週～31週)の方と初めてお父さんになる方(パートナー)対象。3回で1コース(2回目に実習材料代350円を集金)、申し込みは電話または電子申請。(2回目からの参加者は1週間前までに要予約)定員36人。10月分の予約も受け付け中(①10月14日②10月21日③10月28日)
	16日	保健センター(9時45分～10時受付)	
	24日	保健センター(13時15分～13時30分受付)	
育児相談	14日	保健センター(9時45分～10時15分受付)	母子健康手帳を持参。今月の保健センターは1歳未満の乳児対象(その兄弟も相談可)
	15日	南流山センター(9時45分～10時15分受付)	
もぐもぐ教室(予約制)	21日	保健センター	4～5カ月児の離乳食指導。母子健康手帳、器、スプーンを持参
	27日	南流山センター	
カムカムキッズ(予約制)	23日	保健センター	平成27年9月～10月生まれの乳幼児対象。子どもの歯と食生活の指導と試食。母子健康手帳、おしぼり、歯ブラシを持参
	30日	東部公民館	
むし歯予防教室(予約制)	1回目13日・2回目20日・3回目28日	保健センター	2歳2カ月児対象。3回で1コース。1歳6カ月児健康診査時に申し込み。申込者に個人通知
健康診査	①3カ月児…個人通知	市内医療機関	平成28年6月生まれの乳児対象
	②1歳6カ月児…2日・5日	保健センター(12時45分～14時受付)	平成27年2月生まれの幼児対象
	③3歳児…7日・12日	保健センター(12時45分～14時受付)	平成25年5月生まれの幼児対象
食事相談(予約制)	月～金曜	保健センター	生活習慣病などの食事指導
成人健康相談(予約制)	月～金曜	保健センター	生活習慣病などの健康に関する相談

## 秋のがん検診が始まります 大腸がん検診・子宮頸がん集団検診

秋のがん検診が始まります。登録(申し込み)された方には、8月下旬に受診票を送付しました。年に一度の検診を受けましょう。検診は「自覚症状などのない健康な人」が対象ですので、自覚症状のある方は医療機関で診察を受けてください。検診をご希望の方で、まだ登録(申し込み)をされていない方はお早めにお申し込みください。

### 大腸がん検診

ライフスタイルの変化などにより、近年、大腸がんが急増しています。大腸がんの検診は、便に混じった大腸からの出血を調べる「便潜血検査」です。

9月1日～11月30日に指定医療機関で実施します。

### 子宮頸がん

近年、20代や30代の若年層で増加傾向にあります。これから結婚や出産を迎える年代や、幼い子どもをもつ母親にとって深刻な問題となっています。

### ・集団検診

9月9日～11月1日の間で11日間、20歳以上(平成

29年4月1日現在)の女性を対象として実施します。検診日時や会場は受診票でご確認ください。

### ・個別検診(申し込み不要)

年度内に集団検診か個別検診のどちらか一方のみ受診できます。個別検診指定医療機関については、保健だよりまたは市ホームページをご覧ください。

個別検診は1年を通して受けられます。保健センターへの申し込みは必要ありませんので、直接、指定医療機関へご連絡ください。

### 【がん検診の登録(申し込み)】

電子申請または①希望の検診名 ②住所 ③氏名(フリガナ)④生年月日 ⑤性別 ⑥電話番号を明記の上、☎270-0121流山市西初石4-1433-1保健センターへ郵送または直接窓口へ※電話、ファクスでの申し込みはできません。

☎保健センター ☎7154-0331

ID 725



## がん講演会と予防展 (千葉県主催)

### 【予防展】

☎9月3日(土)・4日(日)10時～17時 ①イオンモール柏 ②医師・看護師などによるがんの無料相談コーナー、乳がん模型による触診体験、目で見るがんコーナー、ケアフードを食べてみよう(4日のみ)など ③無料

### 【講演会】

☎9月17日(土)13時～16時(12時30分開場) ①さわやかちば県民プラザ(柏市) ②①最新がん予防法～がんを遠ざける生活習慣～②大切にしたい自分の体～二度の子宮がんを経験して～ ③①国立がん研究センター社会と健康研究センター長・津金昌一郎さん ②よつばの会代表でタレントの原千晶さん ④470人(多数抽選) ⑤無料 ⑥千葉県健康づくり支援課に電話またはメール(件名に「がん講演会申込み」、氏名、住所、電話番号、参加人数を明記)、ファクス(県ホームページからダウンロードした申込用紙に必要事項を明記) ⑦千葉県健康づくり支援課 ☎043-223-2686 FAX 043-225-0322 ⑧cantaisaku@mz.pref.chiba.lg.jp

## ゆうゆう大学合同公開講演会 「脳と心の健康」

脳を感じるワクワク感で元気になろう

精神医学の観点から「感情の動き」や「脳の働き」を学び、心が明るくなる言葉を体感しましょう。

☎9月21日(水)14時～15時30分 ①文化会館 ②ひだクリニック院長・肥田裕久さん ③定員800人(先着順) ④無料 ⑤不要 ⑥文化会館 ☎7158-3462

事業名	実施日(9月)	時間	問・予約
不妊相談	電話(予約不要) 来所	5日(月) 9時～11時30分	☎047-361-2138
		5日(月) 13時30分～15時	
思春期相談	12日(月)	14時～17時	☎047-361-2139
精神保健福祉相談	6日(火)	14時～16時	
酒害相談	15日(木)	14時～16時30分	☎047-361-6651
エイズ検査	即日検査	6日(火)、20日(火) 13時30分～14時	
	夜間検査	20日(火) 17時30分～19時	
DV相談	電話(予約不要) 来所	月～金曜 9時～17時	☎047-361-2346 FAX 047-367-7554
		原則金曜 9時～17時	
障害者差別相談	電話(予約不要) 来所	月・火・木・金曜 9時～17時	

※予約制。相談内容など詳細は、お問い合わせください。

## ＋ 平日夜間・休日 救急医療

【平日夜間・休日】 ①保健センター内「平日夜間・休日診療所」(西初石4-1433-1) ▷診療科目/受付時間=①平日夜間…内科、小児科/19時～20時30分②休日…内科、小児科、歯科/9時～11時30分、13時～16時30分(午後の診療は13時30分から、歯科の受け付けは11時30分まで) ※病状により二次病院へ紹介させていただく場合があります。

【平日夜間小児救急(21時以降)】 ①東葛病院(中102-1) ☎7159-1011 ※5月1日に、東葛病院は流山セントラルパーク駅前に移転しました。なお、電話番号に変更はありません。▷診療日時=月～土曜21時～翌8時

【休日夜間】 市ホームページをご覧ください。☎7158-0119)へお問い合わせください。

☎保健センター ☎7154-0331 FAX 7155-5949 ID 15879

森の倶楽部の入浴施設を休業

高齢者福祉センター森の倶楽部では、9月13日(火)に設備点検・清掃を実施するため、入浴施設を休業します。なお、そのほかの施設はご利用になれます。☎高齢者福祉センター森の倶楽部 ☎7152-2373

▷受付期間=9月1日~14日  
 閩千葉県下水道協会事務局(千葉市役所  
 下水道経営課内)☎043-245-6112

**その他**

**★今、はやりのポールウォーキング  
 ポールを使って正しい歩行  
 &ストレッチ**

体力に自信がない、最近足腰が心配、そ  
 んな方でも大丈夫。ポールを使って正し  
 い姿勢を身に付け、軽い筋トレとスト  
 レッチで動きやすい体を目指します。  
 日9月5日・19日の月曜15時~16時30分  
 所南流山センター  
 講ポールウォーキング協会ベシック  
 コーチ・小林幹夫さん  
 対市内在住の方 定15人(先着順)  
 費500円※別途ポールレンタル代1回  
 100円 持飲み物、タオル、動きやすい  
 服装 申電話  
 閩南流山センター☎7159-4511

**★男の料理、つくろう会**

日9月14日(水)10時30分~13時  
 所東部公民館  
 講料理研究家・西村憲子さん  
 対男性の方 定20人(先着順)  
 費1,200円(材料代など)  
 申電話または直接窓口へ  
 閩東部公民館☎7144-2988

**★いきいき熟年サロン**

スクエアステップで、転倒予防と脳トレ  
 を行います。終了後に談話会もあります。  
 日9月14日(水)13時~14時30分  
 所東部公民館  
 講スクエアステップ公認指導員・小泉尚  
 昭さん 費100円  
 申電話または直接窓口へ  
 閩東部公民館☎7144-2988

**★シネマトーク&映画上映会  
 「キャスパー」(吹き替え版)**

古い屋敷に引っ越してきた父娘が、そ  
 こに住むおばけのキャスパーと交流する  
 様子を描いたハートフルファンタジー作  
 品です。  
 日9月17日(土)12時45分~14時30分  
 所東部公民館 定50人(先着順)  
 費無料 申9月2日10時から木の図書

館へ電話または直接窓口へ  
 閩木の図書館☎7145-8000  
**ID 31082**

**★歌のひろば**

日9月21日(水)13時~14時30分  
 所北部公民館 講音楽講師・比嘉りとさん  
 定180人(先着順) 費無料 申不要  
 閩北部公民館☎7153-0567

**★笑いヨガで健康を**

笑いの健康体操とヨガの呼吸法を合わ  
 せた運動で、介護予防・認知症予防・健康  
 増進を目指します。  
 日9月21日(水)15時30分~16時30分  
 所北部公民館  
 講介護予防運動指導員・シニアヨガイン  
 ストラクター・出口真由子さん  
 定30人(先着順) 費500円  
 持タオル、飲み物、動きやすい服装  
 申電話または直接窓口へ  
 閩北部公民館☎7153-0567

**★なつかしき歌声サロン**

日9月23日(金)13時~14時30分  
 所東部公民館 講フォークシンガー・有  
 吉かつこさん 費300円 申不要  
 閩東部公民館☎7144-2988

**★ふれあいサロン シニアの方対象**

日9月23日(金)15時~16時30分  
 所南流山センター 定50人(先着順)  
 費100円(お茶とお菓子付き) 申不要  
 閩南流山センター☎7159-4511

**★ガレージセール開催**

不用品(書籍、衣類、おもちゃ、食器、電  
 化製品など)の販売を行います。市民の  
 方による出店は30店を予定しています。  
 日9月25日(日)10時~14時  
 所クリーンセンター  
 閩クリーンセンター☎7157-7411  
**ID 25078**

**★みんなでリフレッシュ**

日9月28日(水)13時~14時30分  
 所北部公民館  
 講流山音楽療法「元気にドレミ」・小金丸  
 尚子さん  
 費無料 申不要  
 閩北部公民館☎7153-0567

生涯学習センター(流山エルズ)の講座			
講座名	期日	時間	費用
①アナウンサースキル講座	10月4日・11日・18日、 11月1日・8日・15日の火曜	14時~15時30分	6,000円(全6回、 テキスト代別途)
②パソコン講座	①写真の保存と整理整頓:9月5日(月) ②USB・CD-R保存方法:9月6日(火) ③ビジネスワード:9月12日(月)~13日(火) ④ビジネスエクセル:9月15日(木)~16日(金)	10時~12時	①②:1,500円 ③④:2,000円
③書と絵で綴る墨彩画	10月4日~平成29年3月21日の 第1・3火曜※1月は変則	9時45分~11時45分	12,000円 (全12回)
④トールペイント かわいいキャンディ BOX作りに挑戦!	①9月5日(月) ②9月19日(水)	午前:9時~11時30分 午後:12時30分~15時	2,800円 (材料代含む)
⑤楽しい書道	10月2日~平成29年3月19日の 月2回日曜	10時~12時	16,200円 (全12回、教材・ 半紙代別途)
⑥着付け入門	10月12日~平成29年3月22日の月2回水曜	12時30分~14時45分	18,000円(全12回)

申閩生涯学習センター(流山エルズ)☎7150-7474

**市民対象の公民館パソコン教室(10月)**

●パソコンボランティアと共催! 文化会館のパソコン教室

講座名	期日	時間	内容
①ワード初級	3日(月) 4日(火)	13時30分~ 16時30分	ワードの基本操作、案内文書作成(自治会など向け)、 ワード何でも相談
②デジカメ動画ビデオ 作成講座	13日(木) 14日(金)	10時~12時	動画を見やすく編集し、文字やBGMを入れたビデオ 作成
③マンツーマンパソコン 初心者教室	13日(木) 14日(金)	13時30分~ 16時30分	(1)ワード(2)エクセル(3)メール・インターネット (4)デジカメ編集(5)ホームページのうち1つ選択
④エクセル中級	18日(火) 19日(水)	13時30分~ 16時30分	エクセル応用機能を活用し、写真入り卓上カレンダー を作成
⑤ホームページ 作成講座	24日(月) 25日(火)	13時30分~ 16時30分	ホームページビルダーを使った独自のホームペー ジ作成

講公民館パソコンボランティアの各団体(流山パソコンボランティア・PCYYクラブ・ITカ  
 ルチュア)※OSはウィンドウズ10。オフィスのバージョンは2007または2010  
 定各12人(先着順) 費①②④1,500円 ③⑤2,500円※テキスト代 申電話  
 閩文化会館☎7158-3462 **ID 21989**

●初石公民館のパソコン講座 閩初石公民館☎7154-9101

講座名	期日	時間	定員	費用	申し込み	内容
マンツーマン パソコン 初心者教室	6日(木) 7日(金)	13時30分~ 16時30分	10人	2,500円	電話	(1)ワード(2)エクセル(3)メール・ インターネット(4)デジカメ編集 (5)ホームページのうち1つ選択

**市民ギャラリー  
 今月の展示**

市役所1階市民ギャラリーで  
 次の展示を行います。

**9月1日(木)~30日(金)**

**流山市展受賞作品展I**  
 流山市展受賞作品を  
 展示します。  
 閩㈱アーテック  
 ☎7154-1441 **ID 999**

**9月5日(月)~9日(金)**

**四季の花々展**  
 「初秋」をテーマに展示します。  
 閩生涯学習課  
 ☎7150-6106 **ID 997**

**今月の  
 日曜情報センター**

所おおたかの森出張所ロビー(流山おおたかの森  
 ショッピングセンター3階) 費無料

9月4日(日)10時~15時 <b>【「老後の安心」ビデオセミナー】</b> 成年後見制度の啓発用ビデオを放映します。 主催:認定NPO法人東葛市民後見人の会
9月11日(日)10時~14時 <b>【流山おもちゃ病院の開院】</b> 「流山おもちゃ病院」では大切なおもちゃの診察と治療を行 っています。ぜひ、壊れたおもちゃをお持ちください。 某の会によるお話し会もあります(13時30分から)。 主催:流山おもちゃ病院
9月18日(日)13時~16時 <b>【暮らしの手続き相談】~行政書士が答えます~</b> ・遺言、相続、家族の法律(離婚、養子縁組みなど)や金銭貸 借などに関する事 ・成年後見制度や老後の財産管理、住まいに関する事 ※無料、要予約 閩市民相談室☎7158-1616
閩マーケティング課☎7150-6308 <b>ID 1839</b>

**9月 相談 あんない**

相談日が祝日などの場合は、休みとなります。事前に問い合わせを。 **ID 31**

**市民相談室の相談**  
 月~金曜(8時30分~17時)  
 ☎7158-1616

- ①法律相談(予約制)  
火・木曜(13時~15時40分)  
※22日を除く
  - ②悩みごと相談(予約制)人権・行政  
月曜(10時~15時)  
※19日を除く
  - ③税務相談(予約制)  
28日(13時~16時30分)
  - ④登記相談(予約制)  
14日(13時~15時40分)
  - ⑤交通事故相談(予約制)  
26日(10時~15時)
  - ⑥不動産相談(予約制)  
21日(13時~16時30分)
  - ⑦暮らしの手続き相談(予約制)  
18日(13時~16時)  
※おおたかの森日曜情報センター  
での出張相談
  - ⑧外国人相談(予約制)  
28日(13時~16時)  
※21日までに要予約
- その他の相談**
- 消費生活相談  
月~金曜  
(9時~16時30分)  
消費生活センター  
閩同センター  
☎7158-0999
  - 子育て相談  
月~金曜  
(9時30分~16時)  
子育て支援センターゆうゆう  
閩同センター  
☎7144-7926
  - 職業相談・紹介  
月~金曜(8時30分~17時)  
閩地域職業相談室  
(ジョブサポート流山)  
☎7156-7888

- 心配ごと相談  
水曜(13時~15時30分)  
ケアセンター  
閩同相談所  
☎7159-4970
- おやこあんしん相談(電話相談可)  
月~金曜(9時~16時)  
子ども家庭課  
閩おやこあんしんダイヤル  
☎7158-1710
- 子ども家庭悩みごと相談  
月~金曜(9時~16時)  
家庭児童相談室  
閩同相談室  
☎7158-4144
- 障害者就労相談(予約制)  
月~金曜、第4日曜  
(9時~17時)  
障害者就労支援センター  
閩同センター  
☎7155-6421
- 幼児教育相談  
月・火・木曜(9時~14時)  
閩幼児教育支援センター  
☎7154-8781
- 教育相談  
月~金曜(9時~16時30分)  
※第3水曜を除く
- 教育研究企画室  
閩教育相談室  
☎7150-8390
- 青少年相談  
月~金曜  
(9時30分~16時30分)  
※第3水曜を除く  
青少年指導センター  
閩同センター相談室  
☎7158-7830  
☎7158-7833
- 心の相談(予約制)  
12日・26日  
(13時30分~16時30分)  
心の相談室  
閩障害者支援課☎7150-6081
- 子育て電話相談  
月~金曜(9時~16時)  
閩平和台保育所☎7158-1435  
向小金保育所☎7174-8853
- こどもの発達相談(予約制)  
月~金曜、第2土曜  
(9時~16時)  
児童発達支援センターつばさ内  
療育相談室  
閩療育相談室  
☎7154-4844
- 酒害相談  
6日・23日  
(18時30分~20時30分)  
江戸川台福祉会館  
11日(14時~16時)  
向小金福祉会館  
閩流山断酒新生活会  
☎7192-8577
- 年金相談(予約制)  
9日(9時30分~15時30分)  
市民相談室※先着8人  
閩国保年金課  
☎7150-6110
- わが家の耐震相談・無料診断  
月~金曜(9時~16時)  
昭和56年以前建築の木造住宅対象  
閩建築住宅課  
☎7150-6088
- 生涯学習相談(予約制)  
15日(14時~16時)  
文化会館  
※前日までに要予約  
閩文化会館  
☎7158-3462
- マンション管理士派遣相談(予約制)  
皆さんのもとに向きます。  
閩建築住宅課  
☎7150-6088 **ID 2044**



# ながれやまノート

★は市または指定管理者などの主催のもの

## 講座



### ★木の図書館教養講座 ブックコーティングをしよう

ブックコーティングとは、本を保護するために透明なフィルムをかけることです。お気に入り本をコーティングしてみませんか。

日9月24日(土)10時～11時30分  
所東部公民館 対中学生以上  
定20人(先着順) 費300円(材料代)  
持本2冊(単行本など) 申9月2日10時から木の図書館に電話または直接窓口へ  
問木の図書館 ☎7145-8000  
ID 31083

### ★普通救命講習会

AEDを使用した応急手当の方法を学びます。  
日9月25日(日)9時～12時 所北消防署  
対市内在住・在勤の方 定15人(先着順)  
費無料 申9月1日10時から電話  
問北消防署 ☎7152-0119

### ★野々下福祉会館のパソコン教室

パソコン初心者のためのマンツーマンによる教室です。  
日9月26日(月)・27日(火)13時30分～16時30分  
所野々下福祉会館 対①パソコン入門②ワード③エクセル④メール・インターネット⑤デジカメ編集⑥ホームページから1つ選択  
対市内在住・在勤・在学の方 定10人(先着順) 費2,500円(2日分) 持ノートパソコン(貸し出し可)、筆記用具  
申9月2日から電話  
問野々下福祉会館 ☎7145-9500

### ★ダンスセラピー講座 心と体のリラクセスに♪

日9月29日(木)13時30分～15時  
所東深井福祉会館  
講師ダンスセラピスト・天野敬子さん  
対市内在住・在勤・在学の方  
定20人(先着順) 費無料 申9月2日から電話、ファクスまたは直接窓口へ  
問東深井福祉会館 ☎7155-3638  
FAX 7153-3437

### ★リサイクル講座 楽しくリサイクルしよう!

①洗える健康布ぞうりづくり  
日10月3日(月)10時～16時  
費300円(材料代)  
持古バスタオルまたは古布、布切りはさみ、弁当 ID 28737  
②おもちゃ病院ボランティア養成講座  
日10月8日・15日の土曜10時～16時  
費500円(材料代) 持弁当 ID 14428  
【共通事項】  
所クリーンセンター 定20人(多数抽選)  
申電子申請または往復ハガキ(1枚につき1講座)に開催日、講座名、住所、氏名、電話番号、返信用に宛名を明記の上、9月15日(必着)までに☎270-0174流山市下花輪191クリーンセンターへ  
問クリーンセンター ☎7157-7411

### ★就労個別相談&セミナー 面接の受け方

面接で採用担当者に好印象を与えるにはどのようにすればよいか、限られた時間の中でのPR方法などを学びます。また、希望する方は、豊富な経験と実績を持つキャリアカウンセラーから、自分に適した就職への個別相談が受けられます。  
日10月6日(木)13時～15時30分  
所ジョブサポート流山(江戸川台駅前庁舎3階)  
対主に若年未就労者(15～39歳)の方で働く意欲のある方およびその家族  
定20人(先着順) 費無料  
申電話または直接窓口へ  
問ジョブサポート流山 ☎7156-7888  
商工振興課 ☎7150-6085

### 縦覧 どなたでもご覧になれます

### ★景観計画の変更に係る案の概要の縦覧、説明会、公聴会

都市計画マスタープランの見直しに合わせた景観計画の変更手続きを行います。  
【案の概要の縦覧】  
日9月1日(木)～30日(金)の平日8時30分～17時15分 所市役所都市計画課

### 【説明会】

日9月11日(日)10時～12時  
所市役所第2庁舎301・302会議室  
【公聴会】  
日10月29日(土)10時から  
所市役所第2庁舎301・302会議室  
▷公述申出書=都市計画課で配布(市ホームページからダウンロードも可)  
▷公述申出=公述申出書に必要事項を明記の上、意見の要旨を400字詰め原稿用紙2枚以内にまとめ9月30日(消印有効)までに☎270-0192流山市役所都市計画課へ郵送または持参  
▷公述人の選定=申出多数の場合は抽選。公述する方へのみ通知。公述人がいない場合は中止  
問都市計画課 ☎7150-6087  
ID 31430

### ★都市計画の決定の関係図書、 変更の決定の関係図書

日平日8時30分～17時15分  
所市役所都市計画課  
対都市計画の決定の関係図書(流山9丁目地区地区計画、駒木台第二自治会地区地区計画)、変更の決定の関係図書(高度地区、用途地域、防火地域および準防火地域)  
問都市計画課 ☎7150-6087

### 会議 どなたでもお聴きになれます

### ★第5回市民参加推進委員会

日9月5日(月)14時から  
所市役所  
対平成27年度市民参加条例対象事業に対する答申について ほか  
問コミュニティ課 ☎7150-6076

### ★男女共同参画審議会

日9月15日(木)15時から 所市役所  
対流山市第3次男女共同参画プランに対する建議に盛り込む内容について  
問企画政策課 ☎7150-6064

### 資格・求人

#### ★家庭児童相談員

▷勤務日時=平日の週3日9時～16時  
▷勤務場所=市役所子ども家庭課  
対18歳未満の子どもと家庭の問題についての相談支援

▷募集人数=1人  
▷報酬=月額95,200円(交通費含む)  
▷応募資格=保育士・教諭などの勤務経験があり、簡単なパソコン操作のできる方  
申履歴書を9月15日(必着)までに☎270-0192流山市役所子ども家庭課に郵送または持参  
問子ども家庭課 ☎7150-6082

### ★児童発達支援センター相談員・ 調理員

【相談員】  
▷勤務日時=平日週3日8時30分～16時※採用決定後すぐ勤務  
▷勤務内容=療育相談、障害児相談支援  
▷日給=8,000円(交通費含む)※必要な資格など詳細は、お問い合わせください。  
【調理員】  
▷勤務日時=平日週3～4日9時～14時※採用決定後すぐ勤務  
▷勤務内容=給食調理  
▷時間給=990円(交通費別途)  
▷応募資格=調理師または栄養士の有資格者  
【共通事項】  
▷勤務場所=児童発達支援センター  
申履歴書に必要事項を明記の上、☎270-0113流山市駒木台221-3児童発達支援センターへ郵送※書類選考の上、面接日時を連絡  
問児童発達支援センター ☎7154-4822

### 排水設備工事責任技術者 共通試験および登録更新

【共通試験】  
日平成29年1月14日(出)  
所千葉市総合保健医療センター  
対平成9年1月15日以前に生まれた方で、修学歴や下水道排水設備工事に関する職歴など一定の経験年数を有する方  
費10,000円  
▷申込書受付期間=9月1日～10月20日(当日消印有効)  
▷申込書の配布=9月1日～10月14日に千葉市役所下水道経営課で配布※郵送希望の方は問い合わせを  
【登録更新】  
対資格の有効期限が平成29年3月31日の方※期間内に手続きをしないと資格を喪失します。

## しみんの伝言板

### イベント

■会員作品展(流山スケッチの会主催)=9月1日(木)～30日(金)8時30分～21時、南流山センター。無料問鳥井 ☎7154-6539  
■グラウンド・ゴルフを始めてみませんか? 老人力アップと健康増進に…(流山市グラウンド・ゴルフ協会東部支部主催)=9月5日・12日・26日の月曜9時～11時、東部近隣公園。無料※要申し込み問吉田 ☎7158-7944  
■和楽会陶芸展=9月7日(火)～11日(日)9時～17時(11日は16時まで)、さわやかちば県民プラザ(柏市)。無料問岩井 ☎7153-2920  
■ハワイアンフラを始めませんか!(各全2回)(フラロベリア主催)=9月8日・15日の木曜10時～12時、9月10日・17日の土曜13時～15時、いずれも生涯学習センター(流山エルズ)。各2,000円問笠見 ☎090-1651-4390  
■障害年金の無料・個別相談会(NPO法人みんなサポートちば主催)=9月8日、10月13日、11月10日の木曜13時30分～16時30分(毎月第2木曜)、池松ビル(柏市)。無

料※要申し込み問事務局 ☎070-1541-7661  
■全日本写真連盟流山支部第11回写真展(市教委後援)=9月9日(金)～15日(木)10時～18時(9日は13時から、15日は16時まで)、生涯学習センター(流山エルズ)。無料問野々村 ☎090-5417-5446  
■小学生カヌー無料体験会(流山市カヌー協会主催)=9月10日(土)・11日(日)11時～13時、北部市民プール。無料※小学2年生以上対象。要申し込み問青木 ☎090-9954-4071  
■水石展(流山市文化協会盆栽部主催)=9月10日(土)～11日(日)9時～17時(11日は16時まで)、生涯学習センター(流山エルズ)。無料問佐久間 ☎7158-1073  
■美しが丘女声合唱団第22回演奏会=9月11日(日)13時30分～16時30分、文化会館。無料問田中 ☎7158-9784  
■28年度墨舟会水墨画作品発表会=9月12日(月)～14日(水)9時～17時(12日は12時から、14日は16時まで)、初石公民館。無料問中村 ☎7154-7450  
■千葉県指定無形民俗文化財「万作踊り」無料体験会(万作踊り流山支部主催)=9月12日(月)16時～17時30分、北部公民館。9月17

(日)10時～11時30分、赤城福祉会館。いずれも無料※要申し込み問宮下 ☎7170-4335  
■学校へ行かない子どもたちの「親カフェ」=9月13日(火)10時～12時、円東寺(市野谷)。300円※要申し込み問増田 ☎7150-1313  
■混声コーラス体験無料(オールドローズ主催)=9月15日・29日の木曜13時～14時30分、生涯学習センター(流山エルズ)。無料問小保内 ☎090-8434-6820  
■NPO法人ながれやま菜 創立20周年記念講演「子そだては脳そだてー完璧な親なんていない」(市教委後援)=9月17日(土)10時～12時、南流山センター。無料問畑江 ☎7152-3388  
■唄・謡・吟と舞踊の祭典(流山楽々カラオケ会主催)=9月18日(日)9時20分～17時、文化会館。無料問森本 ☎7152-5326  
■第6回秋のオカリナフェスティバル(小さな小さな音楽会主催)=9月19日(祝)13時～17時、生涯学習センター(流山エルズ)。無料問荒木 ☎080-5420-2874  
■リサイクル運動・フリーマーケット(リサイクル運動推進事業協会関東第4支部主催)=9月19日(祝)、10月16日(日)10時～15時、イトーヨーカドー流山店問事務局 ☎048-682-2728(月・水～金曜12時～17時)

■テニスの日 キッズ体験テニス教室(NPO法人日本スポーツレクレーション協会主催、市教委後援)=9月22日(祝)10時～12時、初石テニスクラブ(駒木台)。500円問同協会 ☎7154-7339  
■市川市在住の作家、中津依子氏と歩く浦安(流山市立博物館友の会主催)=9月28日(火)9時柏駅または10時浦安駅集合。800円※交通費などは実費問石垣 ☎7152-5452  
■いも掘り体験(流山市農業青少年クラブ主催)=10月2日・9日・16日・23日の日曜9時30分～12時、前ヶ崎。1キログラム150円※いもがなくなり次第終了問市村 ☎080-1282-7447  
■大人のための英会話・韓国語入門講座(全8回)(国際文化交流協会主催)=10月8日(土)～11月26日(土)英語:13時30分～14時30分、韓国語:15時～16時、いずれも文化会館。5,000円※要申し込み問事務局 ☎090-6489-2803  
■講演会「少子高齢社会という静かなる有事～千葉で日本の「近未来」を考える～」産経新聞論説委員・河合雅司氏(第2部はお見合い体験&交流会)(NPO法人東葛地区婚活支援ネットワーク主催)=10月16日(日)13時～14時30分、キッコーマンアリーナ。無料(第2部は1,000円、要申し込み)問まつざわ ☎080-6707-6868

優雅な遊び「<sup>もんこう</sup>聞香」  
茶道と並んで華開いた  
特有の文化を体験

聞香とは、室町時代に誕生した、香木の香りを深く味わって香りを当てる優雅な遊びです。観世流・渡辺瑞子さんによる能(謡「姑」)の上演もあります。午前、午後のどちらの部に参加の方もお聴きになれます。

9月25日(日)午前の部:10時から、午後の部:13時から※午前・午後とも二席。能の上演は12時～12時15分 所一茶双樹記念館

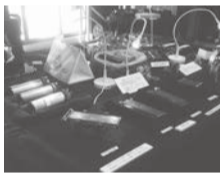
關志野流香道柏教場・今泉房子さん  
定各35人(先着順)  
費各3,000円(お抹茶付き) 申電話、ファクスまたはメール  
所一茶双樹記念館  
☎・FAX 7150-5750  
✉info@issasojuleimei.com



万華鏡  
オータムコレクション  
2016  
秋色万華鏡を展示

市内在住の万華鏡作家・中里保子さんをはじめとする国内外の作家による、秋を満喫できる作品が勢ぞろい。風景が万華鏡の模様になるテレイドスコープなどで、小さな秋をのぞいてみませんか。

9月7日(水)～10月2日(日)10時～17時  
所万華鏡ギャラリー見世蔵  
費無料  
所見世蔵 ☎7190-5100  
(月・火曜休館、祝日の場合は開館)



流山市医師会の市民公開講座  
沈みゆく大国アメリカ 逃げ切れ! 日本の医療

国際ジャーナリストの堤末果さんを講師に迎え、市民公開講座を開催します。

堤さんは、「ルポ 貧困大国アメリカ」(岩波新書)で日本エッセイスト・クラブ賞(2008年)、新書大賞(2009年)を受賞されています。

今回は、ご自身の著書「沈みゆく大国アメリカ」の続編として、アメリカの医療保険制度の現状から日本の医療保険制度に警鐘を鳴らした「沈みゆく大国アメリカ 逃げ切れ! 日本の医療」(いずれも集英社新書)について分かりやすくお話しさせていただきます。手話通訳、要約筆記もあります。

9月22日(祝)14時～16時  
所文化会館 定800人(先着順)  
費無料  
申不要  
所流山市医師会 ☎7155-2324  
ID 15733



小池博史舞台芸術作品 創作ワークショップ  
「世界会議」

世界的舞台芸術家・小池博史さんを講師に迎え、6日間のワークショップを行います。今回は、来年1月に初演される小池さんの新作舞台「世界会議」を題材に、ゆっくりとした動きで自身の「からだ」への気付きを深くする「スロームーブメント」を取り入れ、作品の創出に挑みます。最終日には一般公開の成果発表公演も行います。経験は問いません。ぜひ、ご参加ください。

10月3日(月)～8日(土)18時～21時(8日は10時からリハーサル、17時から成果発表公演)

所生涯学習センター(流山エルズ)  
所全日程に参加できる16歳以上の方 定25人(先着順)  
費6,000円、学生3,000円※成果発表公演の観覧は無料  
申電話または直接窓口へ  
所生涯学習センター(流山エルズ)  
☎7150-7474



市制施行50周年記念

宝くじふるさとワクワク劇場 50th  
チケット販売は9月17日から!

市制施行50周年を記念して実施する、皆さんもよくご存じの落語家やお笑い芸人、吉本新喜劇のメンバーによる楽しい舞台です。舞台には、市民の方にも出演していただく予定です。

1年の終わりに思い切り笑って、幸せな新年と流山市の50周年を迎えましょう!

12月17日(土)14時から(13時30分開場) 所文化会館  
▷出演=桂木助(ヨネスケ)、西川のりお・上方よしお、大木こだまひびき、大西ライオン、吉本新喜劇メンバー(未定)ほか  
▷チケット代=2,000円(全席指定)※宝くじの助成による特別料金  
▷チケット販売=9月17日9時から文化会館、各公民館、おおたかの森センター、生涯学習センター(流山エルズ)に直接  
所文化会館 ☎7158-3462



森の図書館夢コンサート  
「名曲を聴こう」  
秋のアフタヌーンクラシック♪

独唱、器楽、ピアノの演奏で名曲の数々をお楽しみください。

10月2日(日)14時～15時 所森の図書館  
所市立図書館カードをお持ちの方※お持ちでない方は登録を  
▷出演=池田浩子(ソプラノ)、小高根真理子(ヴァイオリン)、遠藤佑三子(ピアノ) 定70人(先着順) 費無料  
申9月4日9時30分から窓口でチケット配布※1人2枚まで。お体の不自由な方は、お問い合わせください。  
所森の図書館 ☎7152-3200



流山市内18カ所で撮影敢行の映画が9月10日全国公開!

だれかの木琴

©2016年「だれかの木琴」製作委員会

映画・テレビ・舞台と幅広く活躍する女優・常盤貴子さんと、今をときめく注目の若手俳優の一人・池松壮亮さんが初共演する映画「だれかの木琴」。この映画は、流山市フィルムコミッション(下記参照)が、ロケ地の選定からスタッフが撮影現場で食べる「ロケ弁」の手配まで、約1カ月間の撮影を全面的にサポートしました。ロケ地全31カ所のうち、18カ所を流山市内で撮影し、市内の日常風景が映画とともにドラマチックに演出されます。映画の鑑賞後、物語の余韻に浸って市内を歩きたくなるかもしれません。ぜひ、ご覧ください。

所マーケティング課 ☎7150-6308 ID45



初共演の池松壮亮さん(左)と常盤貴子さん



流鉄流山線の平和台駅と鱈ヶ崎駅の間にある22号踏切に立つヒロイン小夜子役の常盤貴子さん

流山市フィルムコミッション(FC)とは?

映画やテレビドラマ、CMなど流山市での撮影を支援し、必要な情報などを提供しています。通常FCでは、地域の経済・観光・文化振興などの効果を目指していますが、流山市FCでは、流山市が撮影地となることで、市民の皆さんに自分の住むまちの魅力に気付くきっかけにさせていただくことも目的としています。その他の支援作品やロケ地マップなどは、市ホームページからご覧になれます。

東監督も絶賛! ロケ地としての流山

「だれかの木琴」のメガホンをとったのは、国内外で数多くの賞を受賞している東陽一監督。東監督はメインロケ地に流山市を選んだ理由を、物語の舞台となる「郊外のニュータウン」という条件を満たしているだけでなく、「流鉄流山線に乗ってくる方たちの表情、市内飲食店の方たちの対応などを見て、非常に良い印象を受けました。多くのシーンを流山で撮ることで、リアリティのある、血の通った作品になると思いました」と話されています。



私の心にその指が、触れた

夫と娘と郊外に引っ越したごく普通の主婦の小夜子(常盤貴子)は、新しく見つけた美容院で少し髪を切る。海斗(池松壮亮)と名乗った若い美容師からその日のうちにお礼の営業メールが届き、それに返信したことから小夜子の日常は一変して…。

生活の豊かさとは裏腹に、夫婦や家族間でも関係性が希薄になっているといわれる現代社会。そんな現代社会で孤独を癒やすためにネット社会にのめり込む現代人に登場人物を重ねた、大人のためのラブサスペンスです。