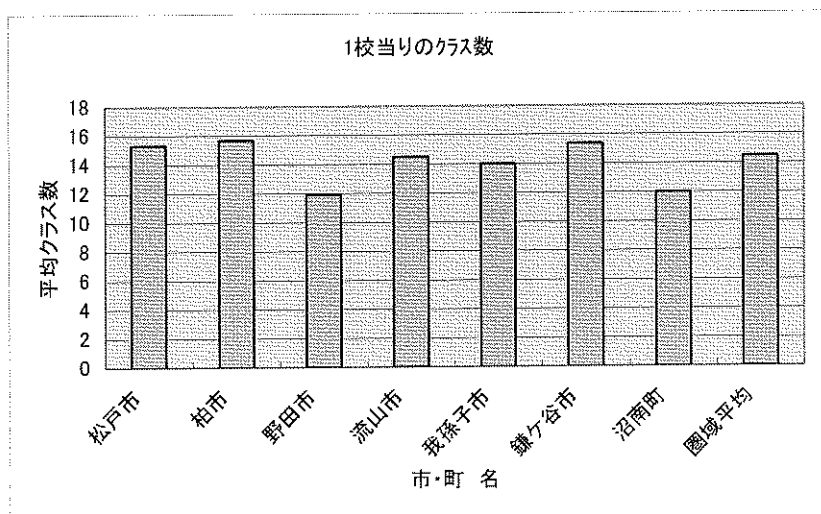


③ 比較図表
 中学校1校当りのクラス数

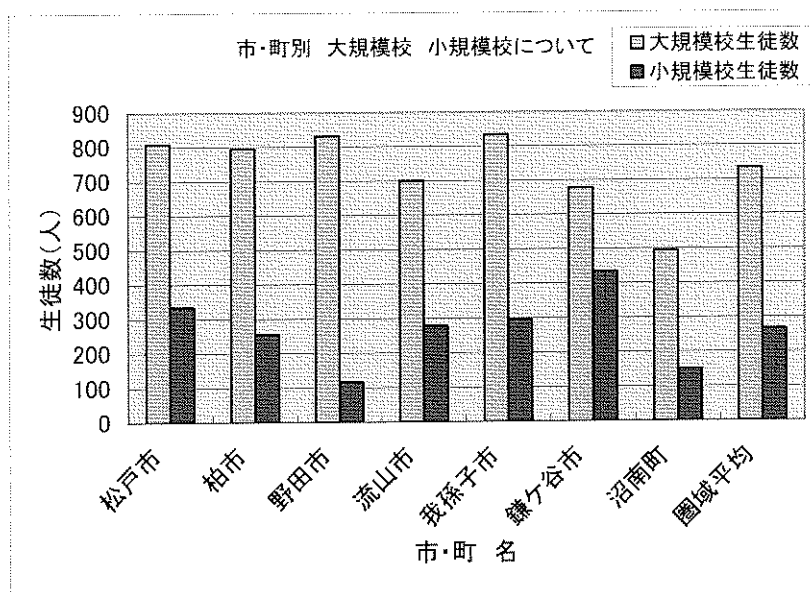
1校当りのクラス数	松戸市	柏市	野田市	流山市	我孫子市	鎌ヶ谷市	沼南町	圏域平均
	15	16	12	15	14	15	12	14



- ・上記の数値は、各市・町1校当りの平均クラス数(単位:クラス)です。
- ・1校当りのクラス数は、野田市12クラス、沼南町12クラスで他市は、ほぼ横並びとなっています。

中学校規模別生徒数

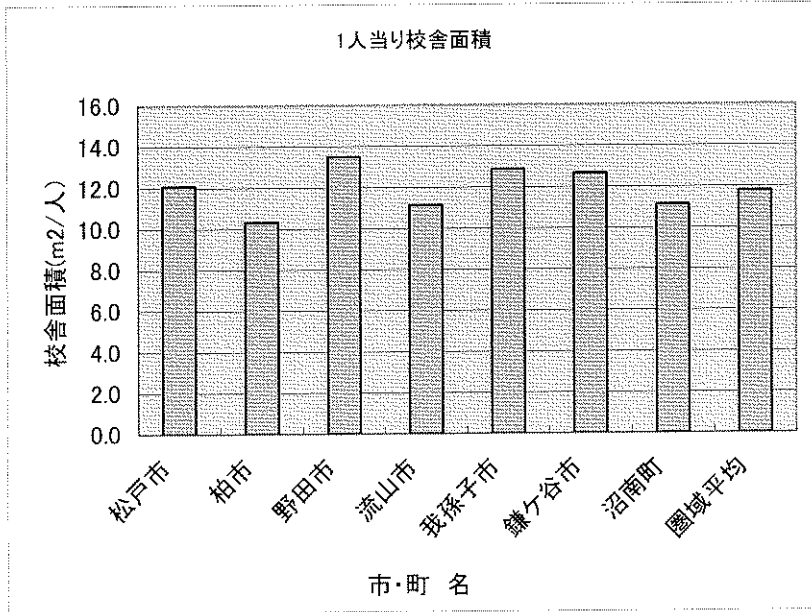
	松戸市	柏市	野田市	流山市	我孫子市	鎌ヶ谷市	沼南町	圏域平均
大規模校生徒数	809	795	831	700	834	678	494	734
小規模校生徒数	334	255	116	278	296	434	150	266



- ・上記の数値は、圏域全体のうち最大規模と最小規模生徒数(単位:人)です。
- ・大規模生徒数は、我孫子市我孫子中学校の834人、また小規模生徒数は、野田市関宿中学校の116人となっています。

③ 比較図表
中学校1人当り校舎面積

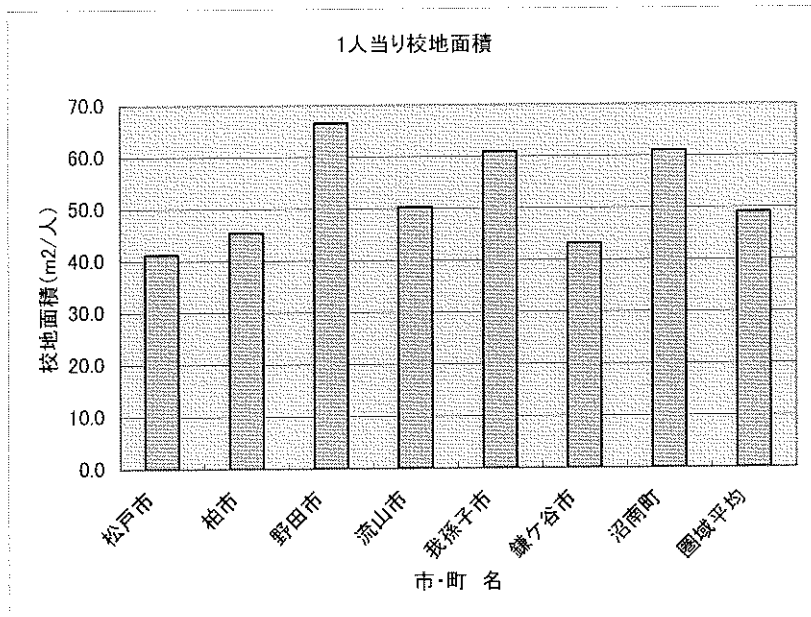
	松戸市	柏市	野田市	流山市	我孫子市	鎌ヶ谷市	沼南町	圏域平均
1人当り校舎面積	12.1	10.3	13.5	11.1	12.9	12.7	11.1	11.8



- ・上記の数値は、1人当りの校舎面積(単位:m²/人)です。
- ・1人当り校舎面積では、野田市が柏市の1.3倍となっていますが、各市・町においてさほど大きな差は見られません。

中学校1人当り校地面積

	松戸市	柏市	野田市	流山市	我孫子市	鎌ヶ谷市	沼南町	圏域平均
1人当り校地面積	41.2	45.4	66.6	50.2	60.9	43.2	61.1	49.1



- ・上記の数値は、1人当りの校地面積(単位:m²/人)です。
- ・1人当りの校地面積は、野田市の66.6m²に対して松戸市の41.2m²で1.6倍となっています。

(3) 消防署

①市町別統計表

調査基準日: H15.4.1

市町名		松戸市	柏市	野田市	流山市	我孫子市	鎌ヶ谷市	沼南町	計又は平均
総人口	H12年国勢調査	464,841	327,851	151,197	150,527	127,733	102,573	45,927	1,370,649
総面積	km ²	61.33	72.91	103.54	35.28	43.19	21.11	41.99	379.35
人口密度	人/km ²	7,579	4,497	1,460	4,267	2,957	4,859	1,094	3,613
普通ポンプ車	台数	9	5	3	3	4	4	2	30
	1台当り(人/台)	51,649	65,570	50,399	50,176	31,933	25,643	22,964	45,688
水槽付ポンプ車	台数	14	10	6	5	4	2	1	42
	1台当り(人/台)	33,203	32,785	25,200	30,105	31,933	51,287	45,927	32,635
消防ポンプ車(計)	台数(計)	23	15	9	8	8	6	3	72
	1台当り(人/台)	20,210	21,857	16,800	18,816	15,967	17,096	15,309	19,037
化学車	台数	2	1	1	1	1	1	1	8
	1台当り(人/台)	232,421	327,851	151,197	150,527	127,733	102,573	45,927	171,331
はしご車	台数	5	2	1	1	1	1	1	12
	1台当り(人/台)	92,968	163,926	151,197	150,527	127,733	102,573	45,927	114,221
総数	台数	30	18	11	10	10	8	5	92
	1台当り(人/台)	15,495	18,214	13,745	15,053	12,773	12,822	9,185	14,898
救急車	台数	12	10	6	4	5	4	3	44
	1台当り(人/台)	38,737	32,785	25,200	37,632	25,547	25,643	15,309	31,151
消防職員(全職員)	人数	507	361	179	167	146	140	75	1,575
	1職員当り(人/員)	917	908	845	901	875	733	612	870
	1職員当り(km ² /員)	0.12	0.20	0.58	0.21	0.30	0.15	0.56	0.24
消防職員(本部除く)	人数	434	297	160	133	125	117	64	1,330
	1職員当り(人/員)	1,071	1,104	945	1,132	1,022	877	718	1,031
	1職員当り(km ² /員)	0.14	0.25	0.65	0.27	0.35	0.18	0.66	0.29
消防署数	ヶ所	10	8	5	4	4	3	2	36
	1署当り(km ² /署)	6.13	9.11	20.71	8.82	10.80	7.04	21.00	10.54
基準に基づく必要署数(箇所)		13	12	14	6	6	4	5	59
消防署担当面積(km ²)		4.83	6.13	7.55	6.23	6.83	5.97	7.74	6.53

○上記の消防設備力については、大都市比較統計表(第7章 参考資料)より機動設備として主だった名称を抜粋し、それに近い設備(車)として集計しました。

○消防職員1員当りに対する各市・町の住民人数を割り出して、数値化及び比較図表を作成しました。

○消防職員1員当りに対する各市・町の面積を割り出して、数値化及び比較図表を作成しました。

○基本的な消防ポンプ車として普通消防ポンプ車、水槽付消防ポンプ車が挙げられますが、比較図表では合せて消防ポンプ車1台当りの住民人数として表しています。

○救急車1台当りに対する各市・町の住民人数を割り出して、数値化及び比較図表を作成しました。

署所数の算定

V: 消防ポンプ自動車走行速度(km/分)

b: DID人口密度(人/km²)

<DID人口密度は市街地人口密度を代替できる>

a: 署所担当面積(km²)

A: 市街地面積(km²)

P: 市街地人口(万人)

R: 署所数

$$a=20.25\{-(2 \times 10^{-5})b+0.64\}^2$$

$$A=10^4P/b$$

$$R=A/a$$

$$=10^4P/20.25b\{-(2 \times 10^{-5})b+0.64\}^2$$

／ b(例:松戸市の人口密度)

$$a=20.25\{-(2 \times 0.00001) \times 7579+0.64\} \times \{-(2 \times 0.00001) \times 7579+0.64\}$$

$$=20.25 \times (0.48842) \times (0.48842)=4.83$$

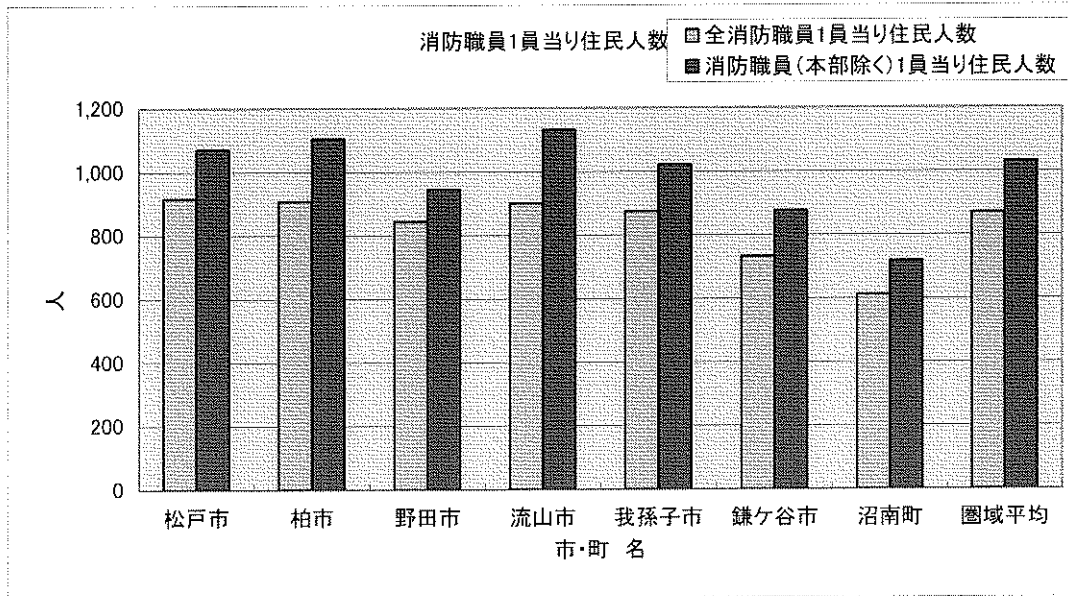
$$A=464841/7579=61.33$$

$$R=61.33/4.83=12.69=13$$

② 比較図表

消防職員1員当り住民人数

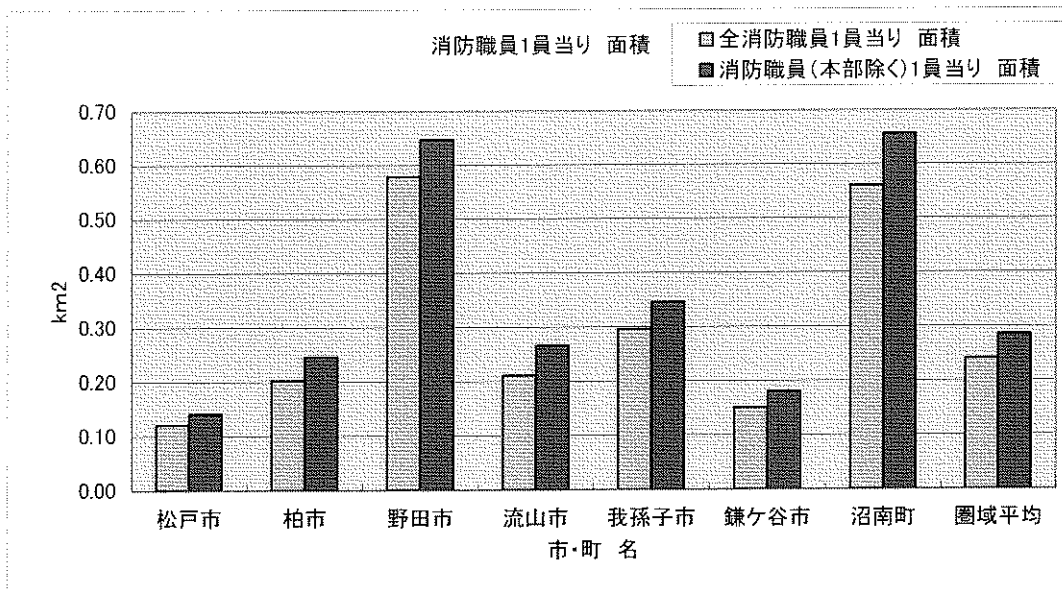
	松戸市	柏市	野田市	流山市	我孫子市	鎌ヶ谷市	沼南町	圏域平均
全消防職員1員当り住民人数	917	908	845	901	875	733	612	870
消防職員(本部除く)1員当り住民人数	1,071	1,104	945	1,132	1,022	877	718	1,031



- ・上記の数値は、消防職員1員当りに対する住民人数(単位:人)です。
- ・全消防職員1員当りに対しての住民人数で見ますと、鎌ヶ谷市、沼南町の他はと900人前後となっています。
- ・消防職員(本部除く)1員当りに対しての住民人数は、柏市の1,104人が沼南町の718人の約1.5倍となっています。

消防職員1員当り面積

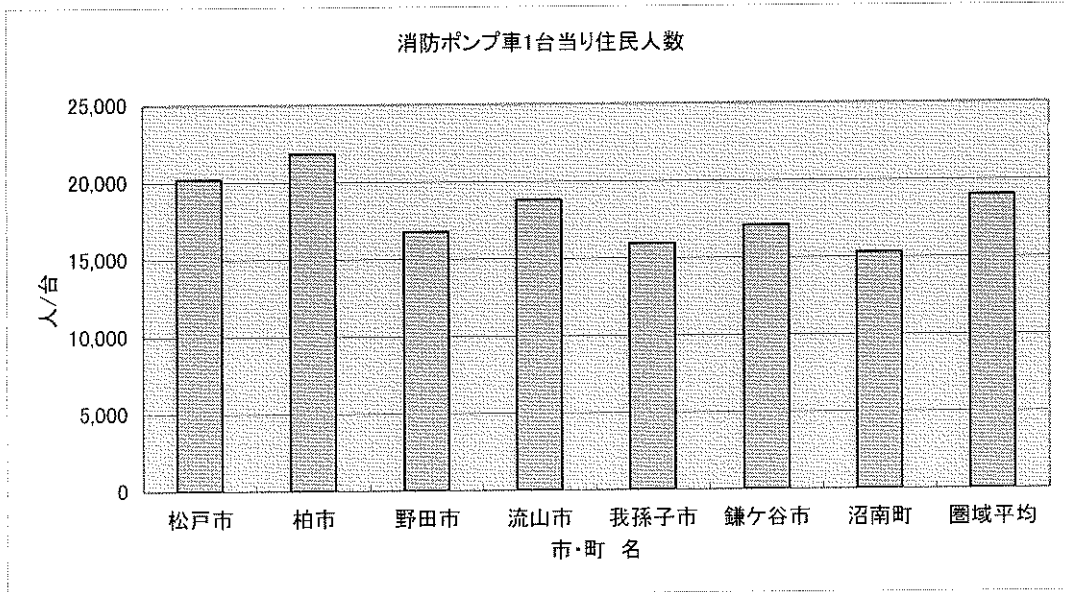
	松戸市	柏市	野田市	流山市	我孫子市	鎌ヶ谷市	沼南町	圏域平均
全消防職員1員当り面積	0.12	0.20	0.58	0.21	0.30	0.15	0.56	0.24
消防職員(本部除く)1員当り面積	0.14	0.25	0.65	0.27	0.35	0.18	0.66	0.29



- ・上記の数値は、消防職員1員当りに対する面積(単位:km²)です。
- ・消防職員1員当りに対する面積は、各市・町においてバラツキが見られ、野田市、沼南町が0.6(km²/員)前後で、他市の2~3倍となっています。

② 比較図表
消防ポンプ車1台当り住民人数

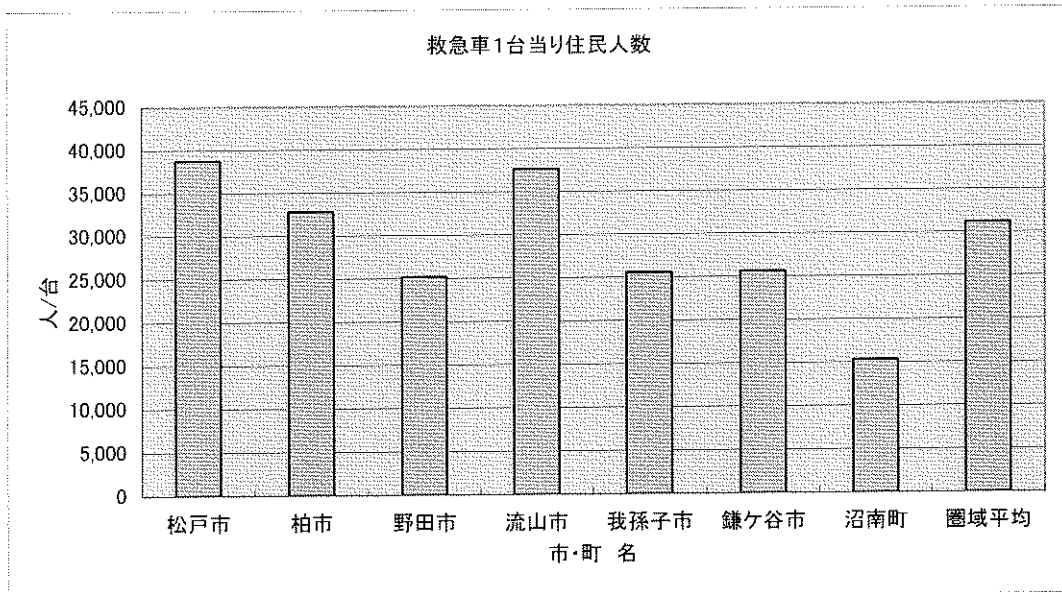
消防ポンプ車1台当り住民人数	松戸市	柏市	野田市	流山市	我孫子市	鎌ヶ谷市	沼南町	圏域平均
	20,210	21,857	16,800	18,816	15,967	17,096	15,309	19,037



- ・上記の数値は、消防ポンプ車1台当りに対する住民人数(単位:人/台)です。
- ・普通消防ポンプ車と水槽付ポンプ車を合わせて消防ポンプ車としました。1台当りに対する住民人数は、柏市21,857人で沼南町15,309人の1.4倍となっています。

救急車1台当り住民人数

救急車1台当り住民人数	松戸市	柏市	野田市	流山市	我孫子市	鎌ヶ谷市	沼南町	圏域平均
	38,737	32,785	25,200	37,632	25,547	25,643	15,309	31,151



- ・上記の数値は、救急車1台当りに対する住民人数(単位:人/台)です。
- ・大型、普通を合せた救急車1台当りに対する住民人数は、各市・町でバラツキがあり松戸市、流山市が沼南町の約2.5倍となっています。

(4) 保育所

①市町別統計表

調査基準日：H15.4.1

市町名		松戸市	柏市	野田市	流山市	我孫子市	鎌ヶ谷市	沼南町	計又は平均
総人口	H12年国勢調査	464,841	327,851	151,197	150,527	127,733	102,573	45,927	1,370,649
市・町立	箇所	23	21	10	8	7	4	2	75
私立	箇所	21	3	2	7	6	2	1	42
総保育所数	箇所	44	24	12	15	13	6	3	117
定員数	人	4,334	3,020	1,520	1,440	1,210	710	240	12,474
入所実数	人	4,461	2,583	1,477	1,352	1,117	719	265	11,974
入所実数比率	実数/定員	102.9%	85.5%	97.2%	93.9%	92.3%	101.3%	110.4%	96.0%
1保育所当り定員数	人/箇所	99	126	127	96	93	118	80	107
私立に対するの比率	官/民	1.1	7.0	5.0	1.1	1.2	2.0	2.0	1.8
開所時間区分:A	7時00分～19時00分	28	24	10	11	13	6	2	94
開所時間区分:B	7時30分～18時30分	14							14
開所時間区分:C	7時30分～19時30分	2							2
開所時間区分:D	7時00分～20時00分			1					1
開所時間区分:E	7時00分～22時00分			1	1				2
開所時間区分:F	7時00分～18時30分				1				1
開所時間区分:G	7時00分～19時30分				1				1
開所時間区分:H	7時00分～21時00分				1				1
開所時間区分:I	8時30分～16時30分								0
開所時間区分:J	7時00分～19時15分						1		1

○保育所定員数に対する入所実数比率を出して、数値化及び比較図表を作成しました。

○私立保育所数に対する各市・町立保育所比率を出して、数値化及び比較図表を作成しました。