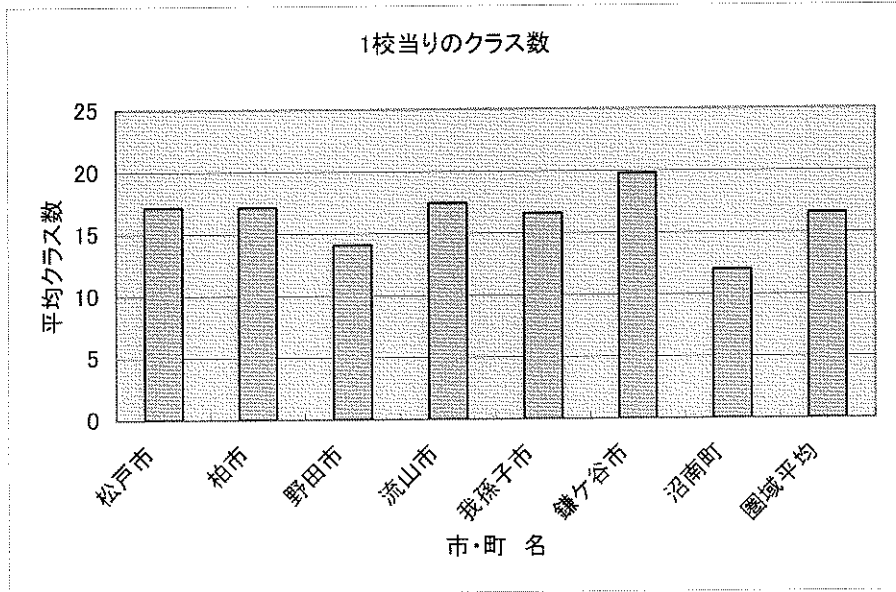


③ 比較図表  
 小学校1校当りのクラス数

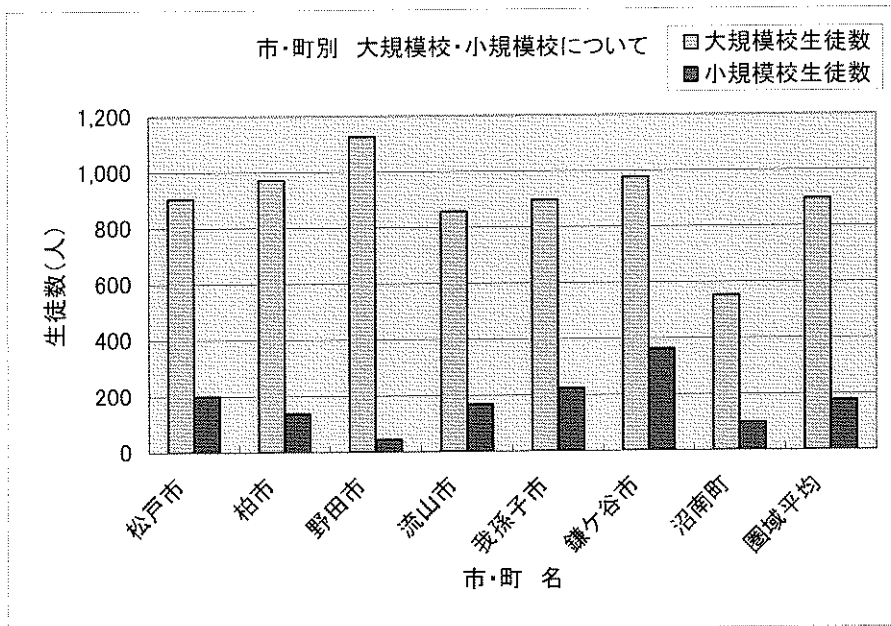
1校当りのクラス数	松戸市	柏市	野田市	流山市	我孫子市	鎌ヶ谷市	沼南町	圏域平均
	17	17	14	17	17	20	12	17



- ・上記の数値は、各市・町1校当りの平均クラス数(単位:クラス)です。
- ・1校当りのクラス数では、松戸市、柏市、流山市、我孫子市が並んでおり、鎌ヶ谷市は沼南町の1.7倍となっています。

小学校規模別生徒数

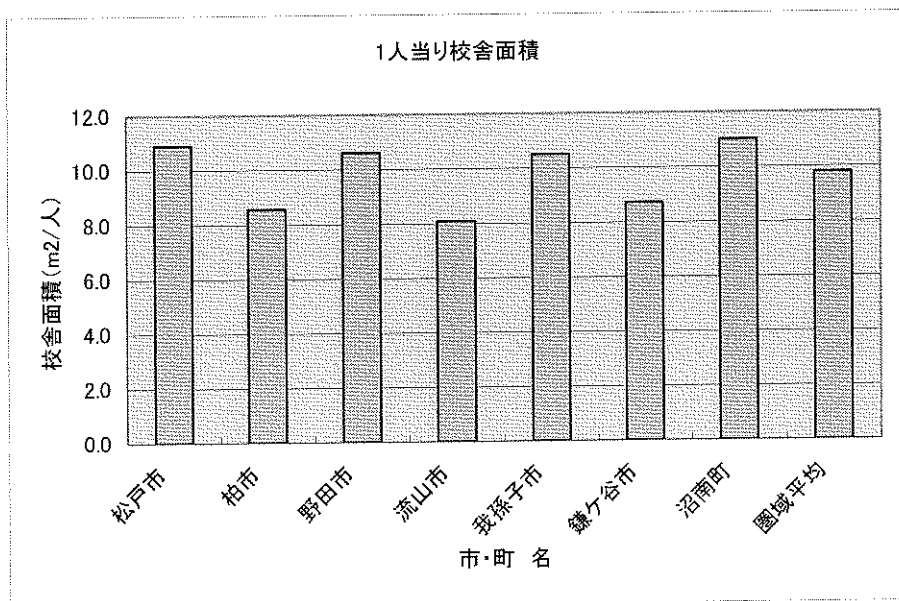
	松戸市	柏市	野田市	流山市	我孫子市	鎌ヶ谷市	沼南町	圏域平均
大規模校生徒数	904	971	1,125	856	896	976	553	897
小規模校生徒数	200	137	43	167	224	362	99	176



- ・上記の数値は、圏域全体のうち最大規模と最小規模生徒数(単位:人)です。
- ・大規模生徒数は、野田市南部小学校の1,125人、また小規模生徒数は、同じ野田市の北部小学校の43人となっています。

③ 比較図表  
 小学校1人当り校舎面積

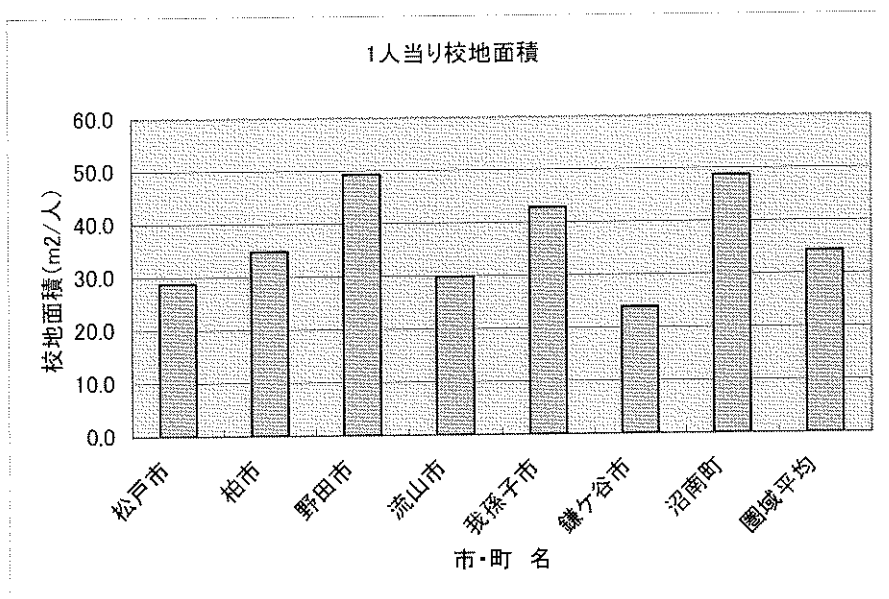
	松戸市	柏市	野田市	流山市	我孫子市	鎌ヶ谷市	沼南町	圏域平均
1人当り校舎面積	10.9	8.6	10.6	8.1	10.5	8.7	11.0	9.8



- ・上記の数値は、1人当りの校舎面積(単位:m<sup>2</sup>/人)です。
- ・1人当り校舎面積では、沼南町が流山市の1.36倍となっていますが、各市・町においてさほど大きな差は見られません。

小学校1人当り校地面積

	松戸市	柏市	野田市	流山市	我孫子市	鎌ヶ谷市	沼南町	圏域平均
1人当り校地面積	28.8	34.8	49.2	29.8	42.9	23.9	48.8	34.3



- ・上記の数値は、1人当りの校地面積(単位:m<sup>2</sup>/人)です。
- ・1人当りの校地面積では差が開き、野田市が、鎌ヶ谷市の2倍になっています。

(2) 中学校  
① 学校別統計表

調査基準日: H14.5.1

中学校									
市町名	No.	施設名	生徒数	クラス数	校地面積 m <sup>2</sup>	校舎面積 m <sup>2</sup>	1クラス当り 生徒数(人/クラス)	1人当り 校地面積(m <sup>2</sup> /人)	1人当り 校舎面積(m <sup>2</sup> /人)
松戸市	1	第一中学校	744	25	29,833	6,839	29.8	40.1	9.2
	2	第二中学校	618	17	15,910	6,173	36.4	25.7	10.0
	3	第三中学校	615	16	19,533	6,994	38.4	31.8	11.4
	4	第四中学校	649	21	22,057	6,551	30.9	34.0	10.1
	5	第五中学校	334	9	23,110	5,443	37.1	69.2	16.3
	6	第六中学校	809	22	26,456	7,913	36.8	32.7	9.8
	7	小金中学校	365	12	21,010	6,936	30.4	57.6	19.0
	8	常盤平中学校	550	15	26,009	8,252	36.7	47.3	15.0
	9	栗ヶ沢中学校	539	17	26,446	6,450	31.7	49.1	12.0
	10	六実中学校	745	21	20,577	7,443	35.5	27.6	10.0
	11	小金南中学校	537	15	21,065	5,321	35.8	39.2	9.9
	12	古ヶ崎中学校	345	10	17,365	7,573	34.5	50.3	22.0
	13	牧野原中学校	447	14	16,971	6,045	31.9	38.0	13.5
	14	河原塚中学校	478	14	26,519	5,989	34.1	55.5	12.5
	15	根本内中学校	424	12	26,447	5,208	35.3	62.4	12.3
	16	新松戸南中学校	669	18	17,166	6,446	37.2	25.7	9.6
	17	金ヶ作中学校	353	10	18,019	5,329	35.3	51.0	15.1
	18	新松戸北中学校	519	14	19,820	6,572	37.1	38.2	12.7
	19	和名ヶ谷中学校	532	15	23,930	6,255	35.5	45.0	11.8
	20	旭町中学校	360	11	17,320	4,444	32.7	48.1	12.3
	21	小金北中学校	483	14	22,516	6,201	34.5	46.6	12.8
		11,115	322	458,079	134,377	34.5	41.2	12.1	
柏市	22	柏中学校	657	19	40,445	10,227	34.6	61.6	15.6
	23	柏第二中学校	843	24	30,992	6,538	35.1	36.8	7.8
	24	土中学校	302	9	19,174	4,207	33.6	63.5	13.9
	25	富勢中学校	711	21	25,632	5,777	33.9	36.1	8.1
	26	田中学校	575	17	31,310	5,344	33.8	54.5	9.3
	27	光ヶ丘中学校	558	17	22,770	5,454	32.8	40.8	9.8
	28	柏第三中学校	340	10	22,411	5,593	34.0	65.9	16.5
	29	柏第四中学校	435	13	22,125	4,837	33.5	50.9	11.1
	30	南部中学校	412	12	20,968	4,851	34.3	50.9	11.8
	31	柏第五中学校	447	13	24,079	4,958	34.4	53.9	11.1
	32	酒井根中学校	588	17	23,579	5,889	34.6	40.1	10.0
	33	西原中学校	534	16	20,900	5,434	33.4	39.1	10.2
	34	松葉中学校	602	17	22,625	5,628	35.4	37.6	9.3
	35	逆井中学校	479	14	23,406	5,532	34.2	48.9	11.5
	36	中原中学校	603	17	20,623	4,029	35.5	34.2	6.7
	37	豊四季中学校	517	15	19,704	4,463	34.5	38.1	8.6
		8,603	251	390,743	88,761	34.3	45.4	10.3	

① 学校別統計表

中学校		調査基準日: H14.5.1							
市町名	No.	施設名	生徒数	クラス数	校地面積 m <sup>2</sup>	校舎面積 m <sup>2</sup>	1クラス当り 生徒数(人/クラス)	1人当り 校地面積(m <sup>2</sup> /人)	1人当り 校舎面積(m <sup>2</sup> /人)
野田 市	38	第一中学校	602	17	36,662	5,611	35.4	60.9	9.3
	39	第二中学校	461	14	27,922	5,461	32.9	60.6	11.8
	40	東部中学校	206	7	23,648	4,704	29.4	114.8	22.8
	41	南部中学校	831	22	27,834	7,572	37.8	33.5	9.1
	42	北部中学校	284	9	27,616	6,513	31.6	97.2	22.9
	43	福田中学校	402	12	26,350	6,173	33.5	65.5	15.4
	44	川間中学校	352	10	29,470	6,174	35.2	83.7	17.5
	45	岩名中学校	239	7	28,730	5,767	34.1	120.2	24.1
	46	関宿中学校	116	4	16,113	2,334	29.0	138.9	20.1
	47	二川中学校	386	12	30,134	4,381	32.2	78.1	11.3
	48	木間ヶ瀬中学校	597	17	23,467	5,687	35.1	39.3	9.5
			4,476	131	297,946	60,377	34.2	66.6	13.5
流山 市	49	南部中学校	700	20	29,569	5,883	35.0	42.2	8.4
	50	常盤松中学校	477	14	22,420	4,799	34.1	47.0	10.1
	51	北部中学校	609	19	18,470	5,089	32.1	30.3	8.4
	52	東部中学校	482	13	29,903	5,651	37.1	62.0	11.7
	53	東深井中学校	452	13	19,835	5,623	34.8	43.9	12.4
	54	八木中学校	331	10	24,712	5,946	33.1	74.7	18.0
	55	南流山中学校	615	18	25,419	6,086	34.2	41.3	9.9
	56	西初石中学校	278	9	27,765	4,854	30.9	99.9	17.5
		3,944	116	198,093	43,931	34.0	50.2	11.1	
我孫子 市	57	布佐中学校	296	10	20,588	5,536	29.6	69.6	18.7
	58	湖北中学校	474	15	36,907	6,050	31.6	77.9	12.8
	59	我孫子中学校	834	23	34,273	7,726	36.3	41.1	9.3
	60	湖北台中学校	354	10	29,792	6,431	35.4	84.2	18.2
	61	久寺家中学校	304	9	26,375	5,404	33.8	86.8	17.8
	62	白山中学校	623	17	27,817	5,979	36.6	44.7	9.6
		2,885	84	175,752	37,126	34.3	60.9	12.9	
鎌ヶ谷 市	63	鎌ヶ谷中学校	434	15	19,250	6,061	28.9	44.4	14.0
	64	第二中学校	678	20	16,435	6,411	33.9	24.2	9.5
	65	第三中学校	452	13	24,164	6,436	34.8	53.5	14.2
	66	第四中学校	534	15	21,511	6,977	35.6	40.3	13.1
	67	第五中学校	513	14	31,441	7,165	36.6	61.3	14.0
		2,611	77	112,801	33,050	33.9	43.2	12.7	
沼南 町	68	風早中学校	434	14	20,767	4,287	31.0	47.9	9.9
	69	手賀中学校	150	7	16,973	2,412	21.4	113.2	16.1
	70	大津ヶ丘中学校	494	14	27,313	5,677	35.3	55.3	11.5
	71	高柳中学校	419	13	26,360	4,286	32.2	62.9	10.2
		1,497	48	91,413	16,662	31.2	61.1	11.1	

②中学校市町別統計表

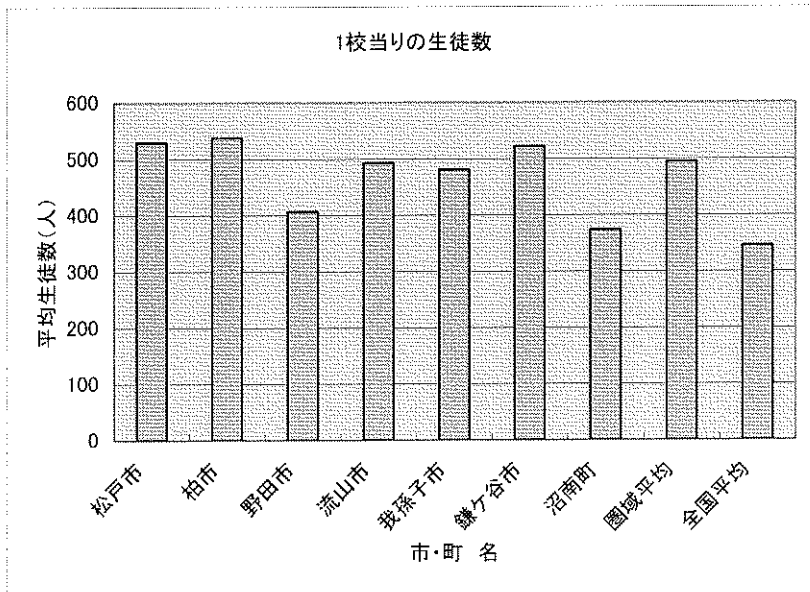
調査基準日：H14.5.1

市町名			松戸市	柏市	野田市	流山市	我孫子市	鎌ヶ谷市	沼南町	計又は平均
総人口	H12年国勢調査		464,841	327,851	151,197	150,527	127,733	102,573	45,927	1,370,649
中学校	学校数	箇所	21	16	11	8	6	5	4	71
	生徒数	人	11,115	8,603	4,476	3,944	2,885	2,611	1,497	35,131
	クラス数	クラス	322	251	131	116	84	77	48	1,029
	校地面積	m <sup>2</sup>	458,079	390,743	297,946	198,093	175,752	112,801	91,413	1,724,827
	校舎面積	m <sup>2</sup>	134,377	88,761	60,377	43,931	37,126	33,050	16,662	414,284
	総人口に占める生徒比率	生徒数/総人口	2.4%	2.6%	3.0%	2.6%	2.3%	2.5%	3.3%	2.6%
	1クラス当り生徒数	人/クラス	34.5	34.3	34.2	34.0	34.3	33.9	31.2	34.1
	1人当り校地面積	m <sup>2</sup> /人	41.2	45.4	66.6	50.2	60.9	43.2	61.1	49.1
	1人当り校舎面積	m <sup>2</sup> /人	12.1	10.3	13.5	11.1	12.9	12.7	11.1	11.8
	1校当りの生徒数	生徒数/学校数	529	538	407	493	481	522	374	495
	1校当りのクラス数	クラス数/学校数	15	16	12	15	14	15	12	14
	大規模校生徒数	最大校	809	795	831	700	834	678	494	734
小規模校生徒数	最小校	334	255	116	278	296	434	150	266	

- 本表では、生徒数、クラス数、校地面積、校舎面積を学校別統計より抽出し、各市・町ごとにまとめたものです。
- 生徒数より1校当りの平均生徒数を割り出し、数値化及び比較図表を作成しました。
- 生徒数より1クラス当りの平均生徒数を割り出し、数値化及び比較図表を作成しました。
- クラス数より1校当りの平均クラス数を割り出し、数値化及び比較図表を作成しました。
- 全生徒数より大規模校と小規模校の生徒数を割り出し、数値化及び比較図表を作成しました。
- 生徒数より生徒1人当りの校舎面積を割り出し、数値化及び比較図表を作成しました。
- 生徒数より生徒1人当りの校地面積を割り出し、数値化及び比較図表を作成しました。
- 生徒数より各市・町の総人口に占める割合では、2.3%～3.3%と差があります。

③ 比較図表  
中学校1校当りの生徒数

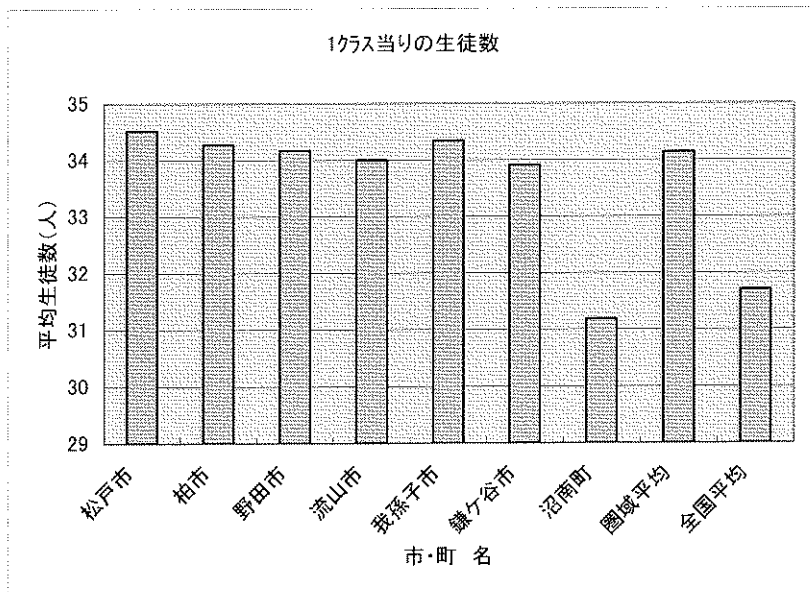
	松戸市	柏市	野田市	流山市	我孫子市	鎌ヶ谷市	沼南町	圏域平均	全国平均
1校当りの生徒数	529	538	407	493	481	522	374	495	346



- ・上記の数値は、各市・町1校当りの平均生徒数(単位:人)です。
- ・1校当りの平均生徒数は、野田市407人、沼南町374人ですが、他市はさほど差がなく500人前後となっています。

中学校1クラス当りの生徒数

	松戸市	柏市	野田市	流山市	我孫子市	鎌ヶ谷市	沼南町	圏域平均	全国平均
1クラス当りの生徒数	35	34	34	34	34	34	31	34	32



- ・上記の数値は、各市・町1クラス当りの平均生徒数(単位:人)です。
- ・1クラス当りの平均生徒数は、沼南町の31人を除いて34～35人で横並びとなっています。