



〒270-0192 千葉県流山市平和台1-1-1 流山市役所  
www.city.nagareyama.chiba.jp/

総合政策部 マーケティング課 TEL.04-7150-6308 FAX.04-7150-0111  
e-Mail market@city.nagareyama.chiba.jp

制作：株式会社 東京矢印 2014年12月作成 / 2016年7月一部改訂 / 2019年3月一部改訂



# MY GREEN TOWN NAGAREYAMA

このまちで ぐらす、はぐくむ。

～流山ウェルカムガイド～



このまちで、くらす、はぐくむ。

流山市にくらしてみても、分かること。

「こうだったらいいな・・・」  
と思っていたことが  
1つひとつ叶えられていくこと。

慌ただしい毎日の中でも  
充実した時間を感じられること。

そして、  
流山市というキャンパスに描く未来を、  
自分たちの色で  
思いのままに彩っていけること—。

## MON.

月曜日：

南流山駅から秋葉原駅まで、  
つくばエクスプレスなら最速で20分\*。  
通勤時間が短い分、  
平日でも家族との時間をしっかりと持てる。

シンプルなことだけど、  
こんな暮らしがしたかったんだ。

交通 [P3-4](#)

※所要時間はTX(首都圏新都市鉄道)ホームページ内より

## FRI.

金曜日：

鳥のさえずりに誘われて、  
少し遠回りして散策。  
木々の間から降り注ぐ太陽の光と  
森を吹き抜ける心地よい風。

ちょっと足をのばすだけで  
こういう森があるのがいい。

自然 [P13-14](#)

## SAT.

土曜日：

ご近所のファミリーと一緒に  
「森のマルシェ」へ。  
生産者さんと直接話しながら、  
あれこれ選ぶのが楽しい。

イベントがたくさんあるから、  
週末のスケジュール帳も  
予定がぎっしり。

イベント  
[P19-20](#)

## TUE.

火曜日：

庭で育てていたミニトマトが  
真っ赤に実り、  
朝のテーブルに彩りを添える、  
我が家だけの特別なサラダ。  
「これね、今朝採れたてなのよ♪」

おうちガーデニングの楽しさに  
すっかり目覚めちゃった。

環境 [P5-6](#)

## SUN.

日曜日：

講座で知り合ったママさんは、  
みんな自分の夢を持っていて、  
すごく刺激になるステキな人たち。  
ママ友の他に、  
夢を語り合えるママがいるって心強い。

このまちで一緒に成長していけそう。

未来 [P21-22](#)

## WED.

水曜日：

「今日はパパと行くー」  
という子どもの声に、  
待ってましたとパパの満面の笑顔。

駅前送迎ステーションだと  
通勤途中に預けられるから  
日々の通勤も子どもとの  
コミュニケーション時間に。

子育て [P7-9](#)

## THU.

木曜日：

子どもが何だか楽しそうに  
英語の歌を口ずさんでる。  
学校で受けてる  
ネイティブの先生の授業が、  
相当お気に入りみたい。

早い段階で英語が身に付くと、  
将来活躍の場が広がりそう。

教育

[P10](#)

## 「都心から一番近い森のまち」は、どこへ行くのも近くて便利なまち。

2005年のつくばエクスプレス (TX) の開業により、南流山 ↔ 秋葉原が最短で20分、首都圏へのアクセスが飛躍的にアップした流山市。また、東武アーバンパークライン、JR武蔵野線は、つくばエクスプレスへの乗換えだけでなく近隣の観光地やショッピングなどにも便利です。



### つくばエクスプレス / TSUKUBA EXPRESS

つくばエクスプレスの中でも、秋葉原駅・北千住駅に次いで1日平均乗車人員が多い南流山駅と流山おおたかの森駅。通勤ピーク時には、1時間あたり約20本で運行しているので便利です。  
※2020年には、1時間あたり25本になる予定

#### \*つくばエクスプレス豆知識\*



20.8m (先頭車両以外は20m)

4.07m

踏切ゼロ	安心のホームドアを設置	最高速度は130km/h	ロングレールで快適な乗り心地	電車内無線LANを完備
------	-------------	--------------	----------------	-------------

秋葉原—つくば間の58.3kmを最速45分で結ぶため、高速走行安定性や急曲線・急勾配通過性能を重視した設計となっているだけでなく、振動・騒音の軽減など環境面にも配慮しています。



\*2 南流山駅から (乗車時間のみ)  
\*3 流山おおたかの森駅から (乗車時間のみ)  
※TX (首都圏新都市鉄道) の所要時間は、TXホームページ内より

### 流山ぐリーんバス

市内で路線バスが通らない地区を走る、6ルートのコミュニティバス。主要駅までを結び、大事な市民の足として活躍しています。

江戸川台西ルート、江戸川台東ルート  
美田・駒木台ルート、西初石ルート  
松ヶ丘・野々下ルート、南流山・ホルート



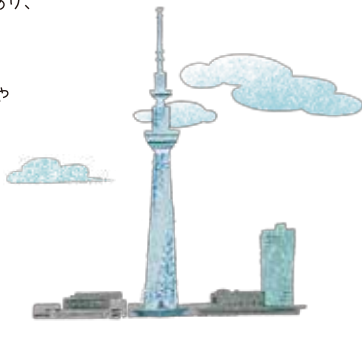
### 車での移動もスムーズ

常磐自動車道 流山I.C. から首都高速6号三郷線 東京外環自動車道三郷ジャンクションまで5分。レジャーやドライブにも便利なアクセス拠点です。

### 近隣お買い物・観光スポット

市内の魅力的なお店のほか、南流山駅から武蔵野線で5分の新三郷駅、流山おおたかの森駅から東武アーバンパークラインで6分の柏駅へ行くと、様々なショッピングセンターや商店街などがあり、お買い物の選択肢が広がります。

また、20分圏内に東京スカイツリータウン®や浅草などの観光スポットがあり、週末のレジャーも気軽に楽しめます。



## 都市の快適さや先進感だけでなく、 自然や歴史も感じられる住環境がこのまちのいいところ。

つくばエクスプレスの開通と共に開発が進められている流山市ですが、  
それだけが住みたくなるポイントではありません。  
大切な家庭を育む環境が整い、  
市民の定住志向率83%※と首都圏でもトップレベル。  
住む、遊ぶ、楽しむなどの魅力をお伝えします。



### 利根運河

利根川と江戸川を結ぶ利根運河は、明治23年(1890年)にオランダ人技師ムルデルの設計で作られました。  
現在は水辺公園として整備され、春にはサクラ、秋には曼珠沙華が咲き、土手沿いを散歩したりサイクリングしたりと、憩いの場となっています。  
平成18年(2006年)には、自然・歴史・文化が共存したその景観が評価され、社団法人土木学会から選奨土木遺産に認定されました。  
大正2年(1913年)に建立された日本一古いと言われているビリケンさんが鎮座しており、幸運のスポットとして人気です。



### 流山おおたかの森駅周辺

「流山おおたかの森駅」を中心に開発が著しく、日々進化するエリア。駅前  
の広場では定期的にマルシェなどのイベントが開催され、非日常のワクワクを  
楽しめる場となっています。また、駅から直結する大型商業施設にはファッ  
ション・デパ地下の魅力を伝えるストア・飲食店のほか、家電量販店、スポー  
ツ用品店、シネコン、大型書店などを備え、平日・休日問わず楽しめます。



### 緑豊かな街並み

流山市では、ニュージーランドの瀟洒な街並みを模して開発された住宅群  
のある東深井地区をはじめ、敷地面積が広く閑静な住宅地として人気の  
高い松ヶ丘地区や江戸川台地区など、住み心地と景観に配慮したまちづ  
くりを進めています。



### 流山本町

江戸時代後期から明治期に掛けて「白みりんの町」として  
隆盛を極めた時代の建物が残されている、流山市の歴史を感じられる町。  
歴史的建造物を改築した店舗が続々とオープンしています。  
陽が落ち、そこかしこに街の今昔を醸す切り絵が浮かぶ行灯のあかりに、  
思わず誘われる“タイムスリップ散歩”が楽しいスポットです。



一茶双樹記念館

「小林一茶寄寓の地」として由緒  
ある流山市指定記念物(史跡)。

丁字屋

大正12年(1923年)築の町家造りの建物が生まれ変わったフレンチレストラン。

蔵のカフェ+ギャラリー<sup>どわ</sup>

古い蔵を改装した、木の温もりと柔らかな灯りに心和む空間。

社のアトリエ黎明

画家・笹岡一、秋元松子両氏ゆかりのアトリエを整備した文化施設。

あかり館@雑貨konoko

乾物屋だった商家を改装し、雑貨や和紙素材を使った照明を扱うお店。

切り絵行灯の街並み

手作りの切り絵がはめ込まれた行灯の優しい灯りが、街道を彩ります。

### オープンガーデン

森のまち流山では、住宅地にも緑があふれ、市内各所で手入れの行き届いた素敵なお庭を見かけます。毎年5月には市内ガーデニングクラブにより「オープンガーデン」が開催され、市内外からたくさんのギャラリーを集めています。



### 緑の価値を高める、つなげる。 「流山グリーンチェーン戦略」

環境共生型都市として快適な生活空間をつくるため、市の「認定制度」により植栽された街中の緑と周囲の森の緑を繋げ、緑の潤いにあふれた街並みを目指します。

# 「母になるなら、流山市。」を実感できる毎日。 子育てが“孤育て”にならない安心感が強い味方。



通勤時に駅でお子さまを預けて保育所(園)に送迎するシステム  
「駅前送迎保育ステーション」をはじめ、  
子育てサロンや子育て講座、教育環境の充実など  
様々な角度から子育てをサポート。  
地域コミュニティとの繋がりの中で子育てができるような環境が整えられています。



## 駅前送迎保育ステーション

全国的にも注目を浴びる「駅前送迎保育ステーション」。  
流山おおたかの森駅、南流山駅前から市内の認可保育所(園)を結ぶ、安心・安全のバスを運行。出勤時にお子さまを預け、帰宅時にお迎えできるサービスです。  
共働きの子育て世帯が増加するなか、お子さまの笑顔を守り、ご両親が日頃の仕事に集中できるよう、快適な暮らしをサポートします。



## みんなで子育て

流山市は、市内に50以上の子育て関連施設があるほか、公民館でも親子、パパ・ママ向けの催しを開催。  
子育て中のパパ・ママが育児の疑問や不安などを話し合い、交流できる場を数多く設け、  
“孤育て”にならないようなサポート体制を整えています。

### 児童館・児童センター

就学前のお子さまと保護者の方が安心して遊べるほか、年齢に応じた各種イベントを開催しています。

### にここサロン

親子で体操をしたり季節行事や工作をして楽しい時間が過ごせます。

### パパとあそぼう

パパと一緒に思いっきり体を動かす楽しい時間が過ごせます。

etc...

### 子育て支援センター

市内の保育園(保育所)の園庭やホールなどを、就学前のお子さまと保護者の方向けに開放しています。

### 発育測定

身長と体重を測定することで、お子さまの成長を確認できます。

### 絵本の読み聞かせ

お子さまの想像力を膨らませる読み聞かせのほか、年齢に合った絵本の紹介をします。

etc...

### ファミリーサポートセンター 地域でお子様の預かり等をサポート

子育ての手助けが必要な人と子育ての手助けをしたい人が会員となり、地域で支え合う心強いシステムです。



### 公民館

乳幼児を育児中の保護者の方々が、育児の悩みや不安を気軽に話し合える場として、数々のサロンを設けています。

### 子育てサロン ～子育てママの集い～

お子さまをおもちゃで遊ばせながら、保護者同士で育児の情報交換ができる場です。

### 子どもの居場所づくり

夏休み期間中に保護者が日中働いている家庭の小学1～4年生の「居場所」を確保するため、学校施設を活用して体験学習プログラムなどを行っています。(事前登録制)

### さくらんぼくらぶ

双子・三つ子の保護者の方の仲間づくりの場として開催される、特徴ある取り組みです。

etc...



子どもが病気...でも休めない...  
そんな時の心強いサポート!

### 病児・病後児保育

お子さんが病気の状態(回復期を含む)で、保護者の勤務等で家庭での保育が困難な期間、一時的にお預かりします。病児保育施設は市内に2ヶ所、病後児保育施設は1ヶ所あります。

全ての妊婦さんが安心して出産や子育てにのぞめるように

### 妊娠・出産・子育てサポート事業(コウノトリプランの作成)

母子健康手帳交付時に妊娠期～子育て期まで切れ目なくサポートできるような希望に応じて、各家庭の状況に合わせた「コウノトリプラン」を一緒に作成します。

2019年4月から、予防接種のスケジュールや情報収集にも便利な電子母子手帳を導入します。



## 自然を身近に感じながら、のびのびと育つ子どもたちが、 一緒に楽しく遊べる場所が多いのも魅力。

豊かな自然を生かして作られた公園や定番の遊具が揃う遊び場だけでなく、  
様々なスポーツ競技や催しが開催される体育館など、  
親子で楽しめる遊び場から、子育ての輪も広がります。



### 流山市総合運動公園

体育館・野球場・テニスコートなどの各種スポーツ施設、  
ミニアスレチックコースや大型複合遊具といったお子さまも遊べる遊具、  
家族で楽しめるピクニック広場などが集まった、  
約15ヘクタールの面積を持つ緑豊かな公園です。



キョコーマン アリーナ（流山市民総合体育館）

2019年4月利用開始予定の大型複合遊具

## 理想的な教育で豊かな心に育つ子どもたちが 流山市のより良い未来を担っていく。

「学ぶ子にこたえる、流山市。」の下、魅力ある流山の教育を推進するため、  
地域と一体となった小中一貫教育や外国語教育の強化など、  
より良い学びの環境づくりを進めています。



### 外国語教育の充実



市内全中学校に、英語を主言語とするALT（外国語指導助手）を配置。小学校には、2校に1名の割合でALTを、全校に英語活動指導員を配置し、学級担任とのチームティーチングができる体制を整えています。実践的なコミュニケーション能力を伸ばし、英語で自らの意見を述べ、自国の文化や特徴を語ることのできる能力の育成を目指します。

### 小・中学校の新設



※新設小学校完成イメージ

今後の児童数増加に対応すべく、2021年4月に新設小学校を開校予定。児童の学習・生活の場としてふさわしい豊かな環境を整備するため、温かみのある木材を活用した木質空間・木造校舎を計画しています。また、2022年4月には新設中学校も開校予定です。

### 【学童クラブ】

共働き世帯の子育てのサポートとして、学童クラブの充実を目指しています。  
また、管理者を指定し満足度を調査するなど、安心して預けられる環境づくりに努めています。





# LOVE NAGAREYAMA

～わたしたちの流山～

流山市に転入し、新たな暮らしを選択したご家族に、  
転居のきっかけや家族の変化、現在のライフスタイルなどについてお話を伺いました。



## INTERVIEW 01

相澤祐一さん(33歳)  
美紀さん(31歳)  
美月ちゃん(6歳)  
佑香ちゃん(2歳)  
昂祐くん(0歳)

前住所：東京都  
流山市在住歴：3ヵ月

※家族構成 取材実施日2019年3月2日現在



### Q流山市に引っ越してきた理由を教えてください。

住宅を検討する際に、少し自然に近く、子どもがのびのびとできる場所を探していました。流山市は、子育て世帯も多く、街も成長していく可能性があると思い、引っ越してきました。

### Q街の印象は？

みりん・水運の町として、東葛の文化が感じられるエリアと、つくばエクスプレスの開通によって新たに生まれたエリアの2つがあり面白いと感じました。この2つの雰囲気ミックスするとどんな街ができるのかワクワクする印象を持っています。

### Q住んでみて良かった点は？

#### ライフスタイルの変化などはありますか？

子育てをされていて、家から歩けばすぐのところ公園がある点や前に住んでいた場所に比べて歩道は広いなと感じています。私自身(父)は育児休業に入るタイミングで、引っ越したこともあり、少し落ち着いて家族で生活ができるようになったのではないかと思います。

### Qこれからこの街でどんなことをしてみたいですか。

多くの世代を巻き込む取り組みが何かできないかなと思っています。具体的には全世代が文化・アートを楽しみ、生み出す街にしたい。流山はこれからも育っていく街だと思うので、哲学・音楽・美術が盛んな街になるといいなと思います。



### Message

流山は、東京の近くでもあり、自然の近くでもあります。ローカルな感じの流鉄線、みりんの町として栄えた旧市街、つくばエクスプレス沿いの新しい街並みなど、多様な文化にも触れられる街です。これからも育っていく街だからこそ、中心になっていく・参加していく・運営側に回るといった面白さも体験できるのではないかと思います。ぜひ一度、お越しになってみてください。



## INTERVIEW 02

吉田俊輔さん(33歳)  
玲奈さん(39歳)  
健太くん(3歳)  
亮太くん(0歳)

前住所：アメリカ ペンシルバニア州  
流山市在住歴：8ヵ月

※家族構成 取材実施日2019年3月2日現在



### Q流山市に引っ越してきた理由を教えてください。

帰国時、都内と流山で迷いましたが、妻の実家へのアクセスと都心へのアクセスの良さで流山市が候補に。決め手は成長の街であること、今後さらに住みやすい街になりそうな期待感から流山を選びました。

### Q街の印象は？

若い世代や子どもが多く、公園などでは子連れのお父さんをよく見かけ、街に活気があると思います。また、都会的な部分と緑豊かな自然の部分とのバランスも良く、街の発展とともに、ワクワク感を感じています。

### Q住んでみて良かった点は？

#### ライフスタイルの変化などはありますか？

子育てで悩み、行政に相談した時、すぐに自宅に来てくれて、力になってくれました。行政との距離が近く温かい街ですね。また、今まで過ごしてきた環境では、周りの父親と子どもが公園で遊んでいる姿をあまり見ることがなかったのですが、流山ではそういった姿を良く見かけるため、心置きなく息子と遊べるようになりました。

### Qこれからこの街でどんなことをしてみたいですか。

アメリカで数年過ごした経験や、妻の元保育士の経験も活かしながら、子どもの起業家育成に携わり、世界で戦える人材を育てたいと思っています。日本を代表する教育の街といえ「流山」と言われるような街にしたいですね。



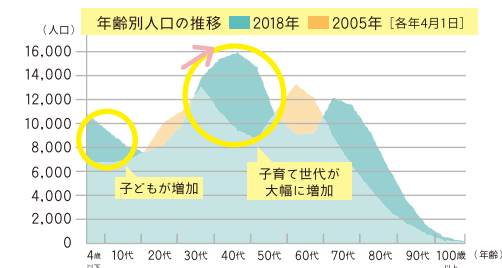
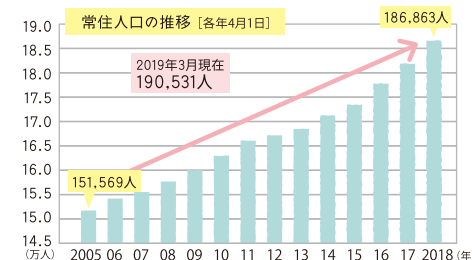
### Message

流山は市民が行政と伴走して新しいことを始める環境が構築されつつあります。成長を感じる街で新しいことを始めたい、そんな願いを応援してくれる街が流山市だと思います。



### 若い世代の移住が進む 流山市

つくばエクスプレスの開業した2005年に約15万人だった人口が、2018年12月に19万人を突破。年齢別人口で見ると30～40代の子育て世代が大きく増加したのに伴い、4歳以下の子どもの数も増えています。



## 生活圏内に緑が溢れているから 季節の移り変わりを感しながら暮らせる。

西に江戸川、北には利根運河が流れ、緑豊かな水景が楽しめるほか、市内には公園や森が300ヵ所以上と、自然と一緒に生活ができる流山市。家族揃ってバードウォッチングや散策を楽しんだり、手軽にアウトドアを楽しめるスポットがたっぷりあります。



おおたかの森(市野谷の森)

約24ヘクタールの広さを持ち、「流山おおたかの森駅」の由来となったオオタカが住む、豊かな森。現在、生態系のサンクチュアリを守っていただけるよう「県立市野谷の森公園」への整備が進められています。



夏の夜はホタルが飛び交います



新川耕地



におどり公園



流山市総合運動公園

紅葉の時期も美しい



江戸川堤防に咲く一面の菜の花



森の図書館



東深井古墳の森



芝崎小鳥の森



東部近隣公園



運河の兩岸いっぱいに咲きほこる桜

### 運河水辺公園



利根運河に整備された運河水辺公園。園内には、運河を設計したオランダ人技師ムルデルを偲ぶ石碑や、運河を渡る浮き桟橋などがあり、春になると堤防沿いに桜が咲き乱れます。

### 野々下水辺公園



利根川の水を引いている北千葉導水路の上部を利用して、小川の雰囲気を再現した公園。遊具はないものの、自然に囲まれた環境の中で、心地よく水辺の散策やジョギングを楽しめます。

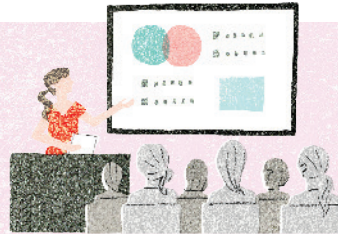


## 女性向け創業スクール

創業に関心のある女性を対象に、創業スクールを開催しています。

スクールでは実践的な内容が学べるほか、受講生同士のつながりもうまれています。

これまで、2019年3月現在で、114名が卒業し、それぞれのペースで創業しています。



講師

株式会社新閃力 代表取締役社長  
尾崎 えり子さん

2014年に流山市で起業。民間学童のプロデュースや  
シェアサテライトオフィスTristを複数拠点経営。  
起業スクールを全国で展開。



尾崎さんコメント  
子育てだけでなく、  
自分のやりたいことや  
夢を実現する  
力をつけるプログラムです。

スクール卒業生

mikke! 経営  
佐々木 みのりさん

“プロフェッショナルなスキルとニーズをつなぐ”を  
コンセプトに場づくりを展開。

店舗では「誰かのちょっとしたヒントで、  
いつもの暮らしがちよっと変わる」体験を日替わりで  
お届けしています。



流山おおたかの森駅高架下  
こかげテラス内



流山市民に聞いた!

## パパ、ママ主催の活動や居場所



NPO法人  
ながれやま子育てコミュニティ なこっこ

お産カフェ、新米ママ講座、なこっこベビーなど

Fratto ~あなたのそばのコミュニティナース~

コミュニティナースや保育士に気軽に相談でき、  
子どもも遊べて大人もほっとできる空間



流山子育てプロジェクト

地域のみんで気軽に取り組める防災減災講座、  
サラシおんぶ体験など

ママHug♡ ながれやま

ママ(パパ)をハグし、育む場づくり 子連れで気軽に  
参加できる座談会や、ママ、パパ向けの講座を不定期開催

NPO法人  
Rise up 女性サポート実行委員会

ママのためのリフレッシュサロン、冊子「ママStyleながれやま」の発行など

赤ちゃんと一緒に  
流山de美ヨガ&ダンス

マタニティヨガ、産後ヨガ、ママ友交流会



ヒカル工(働きたい女性のミカタ)

育休後カフェ、育休後職場復帰セミナー、  
保育園入園準備セミナー、小学校入学準備セミナーなど



Trist

シェアサテライトオフィス、創業支援、テレワーク推進、  
コミュニティ形成

Code for NAGAREYAMA

シビックテックイベント、プログラミングワークショップ  
(CorderDojo Nagareyama) など

machiminまちをみんなで作る

住民が集まり、まちづくりに参画する  
プロジェクト発信拠点、観光案内所、レンタル菓子製造所



おとえん

子連れで来られるDJイベント、  
ダンスワークショップなど



あっぶる隊°

吹奏楽好きのママとパパによるプラスバンド

※ご紹介しているのは一部です。



## 仲良しふたりの流山cafeトーク

流山暮らしを楽しむなおみさんに、イベントでコラボしている  
おすすめのカフェでお話を聞きました。



**なおみさん:** 私は、流山の北部、運河エリアに住んでいるのですが、ほんとに住みやすいです。子育て支援センター、図書館、スーパー、学校も近い。電車や車で、どこでもアクセスしやすく、最高です。みんな運河に住んだらいいのに(笑)。

**さよさん:** 私はカフェを開業しようと思ったとき、人の往来が多いにぎやかな場所よりも、ゆったりローカルな雰囲気のある場所を探していました。ここ流山の物件を見て、割と即決でした。

**なおみさん:** そうだったんですね! さよさんの優しい雰囲気にぴったりなカフェですね。私も大ファンのひとりです。

**さよさん:** 嬉しいです。平和台という住所の通り、ここは平和な感じ(笑)。お客さまも良い方が多くて、楽しくお店をやらせてもらってます。都心に近く、ゆったりもしていて、すべてが程よい街ですね。

**なおみさん:** 最近、流山には美味しいパン屋さんやお菓子屋さん、あとカフェも増えましたね。散歩していると、こんなところに!と発見が楽しいです。働く場所も、友達とお茶するのも、流山のいろいろなところで満喫しています。

さよさんのカフェは、ランチや新作、期間限定のケーキが楽し

みですし、イベント企画の相談や開催でもお世話になっています。おかげで、活動の幅が広がりました。

**さよさん:** カフェでゆったりしていただくのはもちろん、カフェのテーマに合わせて人と人がつながる交流スペースとして広げていきたいと思っていました。なおみさんの作られる子ども服やリボンは、可愛くてセンス抜群の1点もの。今後もコラボ歓迎です。

**なおみさん:** 今日もこれからコラボの相談をさせてください。今でも流山を満喫していますが、仕事や子ども、家族の心地よいバランスを考えながら、笑顔で流山の暮らしを楽しみます。



さよさん  
「flowercafe ひまつぶし」  
オーナー



手作りの  
日替わりケーキ♡



### flowercafe ひまつぶし

大切な人とゆっくりおしゃべりを楽しめる空間づくりを演出。インテリアやディスプレイにこだわり、レトロな雰囲気に癒される人気のカフェ。

🏠 千葉県流山市平和台3-4-11

なおみさん  
ハンドメイド子供服  
〜FreeStyle〜主宰



ワクワクが続く。それがこの街の魅力。



### NORTH SQUARE 63

流山おおたかの森駅北口に、ホールやホテル、飲食店、観光案内所、市民窓口センターなどがオープンしました。新しい街の交流空間が生まれます。



**スターツおおたかの森ホール**  
駅北口直結の文化芸術の新拠点。多目的ホール、リハーサル室、スタジオ等を完備。著名な音楽家のコンサートも開催します。



コンサート前に  
近くのカフェで一息♪



### NYにぎわいアーティスト

流山おおたかの森駅エリアを、華麗な技や音楽で盛り上げる認定アーティストです。週末に立ち寄れば、思わず拍手!のパフォーマンスに出会えるかも。  
※開催は、土日祝日でパフォーマンス可能日のみ。



# 1年を通して市内のあちこちでイベントがいっぱい。 流山市ならではの、市民のパワーが感じられるのがいい。

「流山おおたかの森駅」駅前広場で開催される「森のマルシェ」は  
こだわりの野菜やグッズを生産者さんから直接買える魅力あるイベント。  
その他、四季折々の様々なイベントが、流山市の1年を彩っていきます。



**1月** 三輪茂侶神社「チンガラ餅行事」  
(流山市三輪野山)

鱈ヶ崎雷神社  
「鱈ヶ崎おびしゃ行事」  
(流山市鱈ヶ崎)

「流山市民音楽祭」  
(流山市文化会館)



チンガラ餅行事

**4月** 「流山本町春まつり」  
(流山本町界隈)



グリーンフェスティバル

**5月** 「グリーンフェスティバル」  
(流山おおたかの森駅 南口都市広場)

「ながれやまオープンガーデン」  
(市内各お庭)



流山オープンガーデン

**6月** 「セントラルパークフェスタ」  
(流山市生涯学習センター)

「子ども人形劇鑑賞会」  
(流山市生涯学習センター)



セントラルパークフェスタ

**8月** 「流山市民体育大会」  
(キッコーマン アリーナほか) ※12月まで開催

「流山花火大会」  
(江戸川堤)

「森のナイトカフェ」  
(流山おおたかの森駅 南口都市広場)

**不定期** 「利根運河シアターナイト」  
(運河水辺公園)

**9月**

「南流山屋台フェア」  
(南流山駅前)

「流鉄BEER電車」  
(流鉄流山駅前)

「流山市民芸術劇場」  
(流山市文化会館)



流山花火大会

**10月**

「白みりんと  
切り絵行灯の夕べ」  
(流山本町界隈)

「流山人形供養会」  
(駒木・成願寺)

赤城神社「大しめ縄行事」  
(流山・赤城神社)

親子で学びが体験できる  
「Harvestival」  
(流山おおたかの森駅 南口都市広場)

「流山ロードレース」  
(キッコーマン アリーナ周辺発着)

「流山市民文化祭」  
(流山市文化会館ほか)



利根運河シアターナイト



流山ロードレース

**11月**

「流山市民まつり  
～森のフェスティバル～」  
(キッコーマン アリーナ  
流山市総合運動公園内)



流山市民まつり

**12月**

「森のマルシェ・ド・ノエル」  
(流山おおたかの森駅 南口都市広場)

※各イベントは予告なく変更になる場合がございます。予めご了承ください。

## 森のマルシェ (流山おおたかの森駅 南口都市広場)

有機栽培の野菜や、こだわりの食材を使って丁寧に愛情こめてつくられたものが並ぶ市場(マルシェ)。  
毎回、テーマを決めてアトラクションも催されるほか、夏と冬は特別バージョンで開催されるなど  
趣向が凝らされたイベントが繰り広げられます。



最新情報はfacebook「森のマルシェ」へ



<https://www.facebook.com/morinomarche/>

## うんがいい! 朝市 (運河水辺公園)



運河水辺公園にて、毎月第4土曜日に開催される朝市。地元で栽培された採れたての野菜や、流山市内で人気のグルメの販売など、バラエティ豊富な店舗が出店し、朝早くから大盛況。ほかにも、毎回アーティストを招き、朝の澄んだ空気に軽やかなメロディーを響かせます。

利根運河交流館の最新情報はこちら

<http://toneungakouryuukann.web.fc2.com/>

## 流山市フィルムコミッション

流山市のロケーションを映画・テレビドラマなどの撮影地として紹介し、実際の撮影をスムーズに進めるための支援を、市として行っています。話題の作品もぐっと身近に感じられます。



「流山市フィルムコミッション」のFacebookでは、撮影の様子や支援作品の情報も随時アップ。



<https://www.facebook.com/nagareyamafc/>

市民の知恵と力を活かし、成長を続けるまち・流山市。  
それぞれの叶えたい想いを共有し、さらに魅力あるまちへ――。

#### 市長からのメッセージ

東京都心へつくばエクスプレスで約20分という近さにして、  
驚くほど豊かな緑があふれる流山市。  
その緑豊かな住環境を維持しながら、  
“住みたい・住み続けたい街”づくりをこれからも進めます。  
転入が増えている子育て世帯の方には、  
自分らしく楽しく子育てができるように保育、教育環境の充実に力を注いでいます。  
そして、流山市にこれからも住み続けたい市民の方が83%と首都圏でもトップクラス。  
(平成30年度 ながれやままちづくり達成度アンケート)、  
流山市を希望して住まいを決めた方が60%(平成30年転入者アンケート)と、  
流山市に対する信頼度や期待度も高まっています。  
流山市は、市民の意識がとても高い街です。  
防犯・防災において自治会の活発な取り組みに加え、  
私たちの生活に係わる殆どすべての分野で、市民団体やNPOの活動が展開され、  
イベント開催も多く、非日常のワクワク感を暮らしの中で感じることもできると思います。  
これからも流山市は成長し続けます。  
市民の皆様の知恵と力が活きる街、  
市民の皆様とともに伸びていく街、  
あなたと流山市が一緒できる日をお待ちしています。

流山市長 井崎 義治



これからも  
「都心から一番近い森のまち」  
流山市は成長し続けます。  
ご期待ください。

