

# 揺れやすさ・防災マップ

## 揺れやすさ・防災マップについて

この揺れやすさ・防災マップは、流山市内への影響が大きいと想定した3つの地震※に対する揺れの大きさ（震度）の予測結果を重ね合わせて、それぞれの地域で生じる可能性のある最大の揺れの大きさ（震度）として取りまとめたものです。

市内の多くの地域で震度6強が、一部地域では震度7が想定されます。

なお、このマップで示した震度は、地震の規模や震源からの距離より予測した平均的な揺れの大きさを示しており、地震の発生した方によっては、揺れがこれよりも強くなったり、弱くなったりすることがありますが、備えという観点から、日ごろの防災対策に役立ててください。

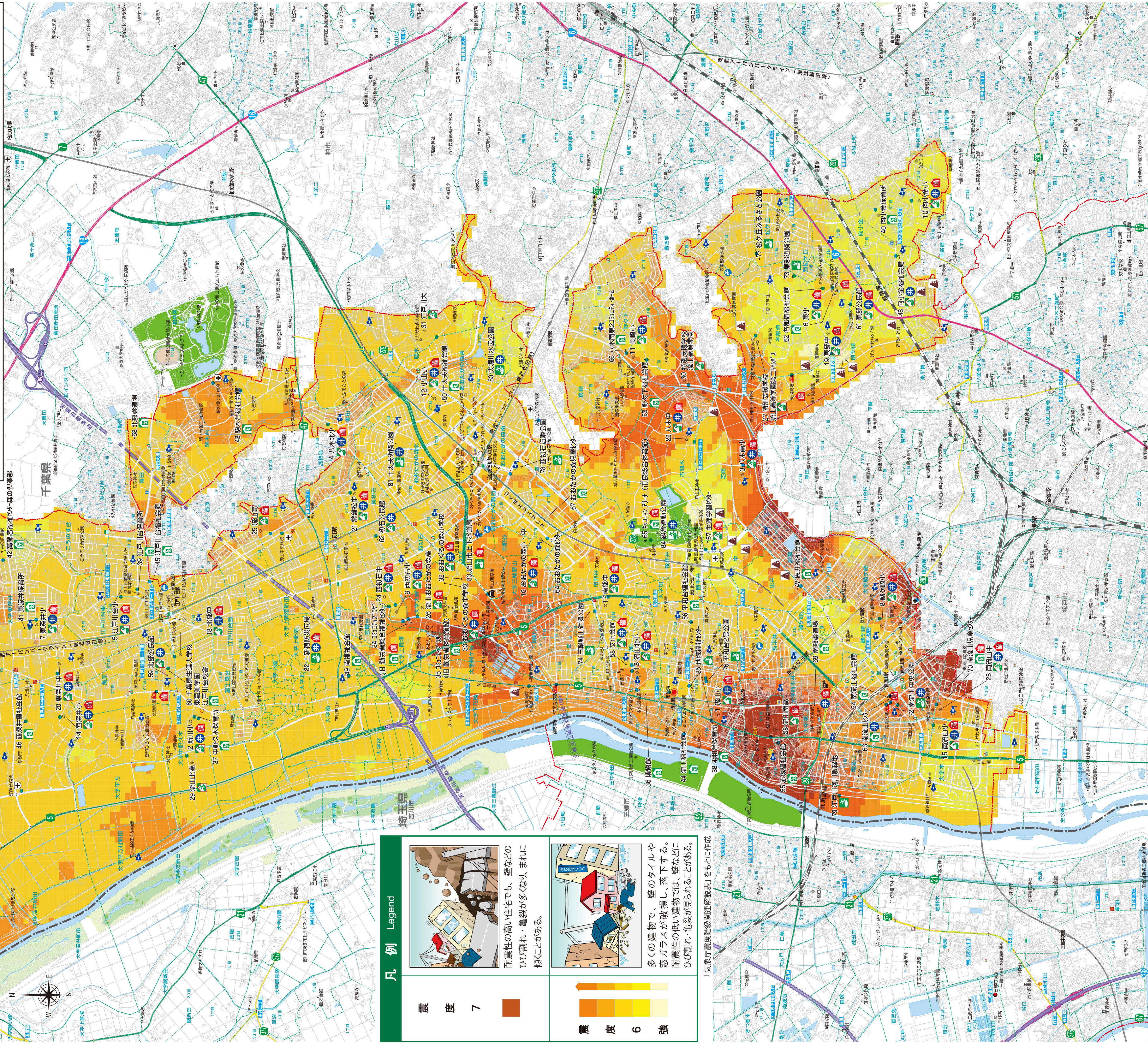
※ 裏面の「流山市で想定される地震」を参照して下さい。

この地図は測量法第44条の規定により、流山市長の承認を得て流山市都市計画部図1/2,500を使用して作成したものです。J（測第144号）

避難場所一覧		避難場所一覧		避難場所一覧	
名称	電話番号	名称	電話番号	名称	電話番号
1 流山小学校	7159-1043	1 流山小学校	7159-1043	1 流山小学校	7159-1043
2 流山北小学校	7159-3004	2 流山北小学校	7159-3004	2 流山北小学校	7159-3004
3 大塚小学校	7159-1142	3 大塚小学校	7159-1142	3 大塚小学校	7159-1142
4 大塚北小学校	7159-4834	4 大塚北小学校	7159-4834	4 大塚北小学校	7159-4834
5 江戸川台小学校	7152-0611	5 江戸川台小学校	7152-0611	5 江戸川台小学校	7152-0611
6 東深井小学校	7145-3369	6 東深井小学校	7145-3369	6 東深井小学校	7145-3369
7 東深井小学校	7153-3430	7 東深井小学校	7153-3430	7 東深井小学校	7153-3430
8 西深井小学校	7154-5883	8 西深井小学校	7154-5883	8 西深井小学校	7154-5883
9 西初石小学校	7174-1320	9 西初石小学校	7174-1320	9 西初石小学校	7174-1320
10 西初石小学校	7145-2111	10 西初石小学校	7145-2111	10 西初石小学校	7145-2111
11 東深井小学校	7154-6837	11 東深井小学校	7154-6837	11 東深井小学校	7154-6837
12 流山北小学校	7159-5674	12 流山北小学校	7159-5674	12 流山北小学校	7159-5674
13 流山北小学校	7159-2621	13 流山北小学校	7159-2621	13 流山北小学校	7159-2621
14 西深井小学校	7159-7001	14 西深井小学校	7159-7001	14 西深井小学校	7159-7001
15 南流山小学校	7159-7002	15 南流山小学校	7159-7002	15 南流山小学校	7159-7002
16 南流山小学校	7159-0137	16 南流山小学校	7159-0137	16 南流山小学校	7159-0137
17 南流山小学校	7159-3551	17 南流山小学校	7159-3551	17 南流山小学校	7159-3551
18 北郷中学校	7159-0137	18 北郷中学校	7159-0137	18 北郷中学校	7159-0137
19 北郷中学校	7144-3514	19 北郷中学校	7144-3514	19 北郷中学校	7144-3514
20 東深井中学校	7154-5864	20 東深井中学校	7154-5864	20 東深井中学校	7154-5864
21 西深井中学校	7159-0842	21 西深井中学校	7159-0842	21 西深井中学校	7159-0842
22 大塚中学校	7159-2461	22 大塚中学校	7159-2461	22 大塚中学校	7159-2461
23 西初石中学校	7159-2551	23 西初石中学校	7159-2551	23 西初石中学校	7159-2551
24 西初石中学校	7154-3391	24 西初石中学校	7154-3391	24 西初石中学校	7154-3391
25 流山高等学校	7153-3161	25 流山高等学校	7153-3161	25 流山高等学校	7153-3161
26 流山高等学校	7154-3351	26 流山高等学校	7154-3351	26 流山高等学校	7154-3351
27 第二キャンパス	7141-8900	27 第二キャンパス	7141-8900	27 第二キャンパス	7141-8900
28 流山南高等学校	7159-1231	28 流山南高等学校	7159-1231	28 流山南高等学校	7159-1231
29 流山北高等学校	7154-2100	29 流山北高等学校	7154-2100	29 流山北高等学校	7154-2100
30 流山南高等学校	7148-0200	30 流山南高等学校	7148-0200	30 流山南高等学校	7148-0200
31 江戸川大学	7152-0661	31 江戸川大学	7152-0661	31 江戸川大学	7152-0661
32 おおくの森小学校	7159-1900	32 おおくの森小学校	7159-1900	32 おおくの森小学校	7159-1900
33 おおくの森中学校	7178-6370	33 おおくの森中学校	7178-6370	33 おおくの森中学校	7178-6370
34 355号児童館	7155-5701	34 355号児童館	7155-5701	34 355号児童館	7155-5701

避難場所一覧		避難場所一覧	
名称	電話番号	名称	電話番号
35 355号児童館	7155-5701	35 355号児童館	7155-5701
36 博物館	7159-2434	36 博物館	7159-2434
37 中野大木保育所	7152-0921	37 中野大木保育所	7152-0921
38 西初石保育所	7159-1424	38 西初石保育所	7159-1424
39 江戸川台保育所	7152-0611	39 江戸川台保育所	7152-0611
40 向小舎保育所	7174-3217	40 向小舎保育所	7174-3217
41 東深井保育所	7154-0255	41 東深井保育所	7154-0255
42 藤原保育所	7152-2373	42 藤原保育所	7152-2373
43 駒木台保育所	7154-5826	43 駒木台保育所	7154-5826
44 流山南社会館	7159-1520	44 流山南社会館	7159-1520
45 江戸川台社会館	7154-9120	45 江戸川台社会館	7154-9120
46 西深井社会館	7159-6666	46 西深井社会館	7159-6666
47 向小舎社会館	7173-9320	47 向小舎社会館	7173-9320
48 南流山社会館	7155-9160	48 南流山社会館	7155-9160
49 南流山社会館	7154-5254	49 南流山社会館	7154-5254
50 東深井社会館	7155-9838	50 東深井社会館	7155-9838
51 東深井社会館	7144-4510	51 東深井社会館	7144-4510
52 名部福祉社会館	7159-9230	52 名部福祉社会館	7159-9230
53 南流山福祉社会館	7159-1545	53 南流山福祉社会館	7159-1545
54 南流山福祉社会館	7159-0284	54 南流山福祉社会館	7159-0284
55 南流山福祉社会館	7159-3462	55 南流山福祉社会館	7159-3462
56 生涯学習センター	7150-2474	56 生涯学習センター	7150-2474
57 生涯学習センター	7159-0567	57 生涯学習センター	7159-0567
58 北郷公民館	7152-1181	58 北郷公民館	7152-1181
59 北郷公民館	7144-2988	59 北郷公民館	7144-2988
60 東深井公民館	7154-9101	60 東深井公民館	7154-9101
61 流山南センター	7159-4511	61 流山南センター	7159-4511
62 おおくの森センター	7159-7031	62 おおくの森センター	7159-7031
63 大塚市民センター	7144-4258	63 大塚市民センター	7144-4258
64 おおくの森センター	7150-2331	64 おおくの森センター	7150-2331
65 北郷市民センター	7159-1900	65 北郷市民センター	7159-1900
66 南郷市民センター	7178-6370	66 南郷市民センター	7178-6370
67 南郷市民センター	7155-5701	67 南郷市民センター	7155-5701

避難場所一覧	
名称	電話番号
68 流山南公民館	7159-1043
69 流山南公民館	7159-1043
70 流山南公民館	7159-1043



### 凡例 Legend

**震度 7**

耐震性の高い住宅でも、壁などのひび割れ・亀裂が多くなり、まれに傾くことがある。

**震度 6 強**

多くの建物で、壁のタイルや窓ガラスが破損し、落下する。耐震性の低い建物では、壁などにひび割れ・亀裂が見られることがある。

〔気象庁震度階級解説表〕をもとに作成