

家庭ごみの 分け方・出し方

家庭垃圾的分类和丢弃方法

中国語

2604

- ・ごみは分別して、透明または半透明の中身が確認できる袋に入れてください。
- ・収集日の朝8時30分までに決められたステーションに出してください。
- ・お使いになるステーションやそのステーションのルールはご近所の方に聞いていただきトラブルの無いように仲良く清潔にお使いください。
- ・資源ごみは、地域の資源回収に出してください。

- ・请将垃圾分类，放入能确认里面东西的透明或半透明的口袋里。
- ・请在收集日的上午8:30之前，将垃圾放到指定的收集场所。
- ・关于垃圾收集场所的各种规定、请向邻居询问。请注意保持收集场所的清洁、并与邻居友好合作。
- ・可再利用的资源垃圾，请在地区的资源回收日丢弃。

燃やすごみ（毎週2回） 可燃垃圾（每周两次）

台所のごみ

庭のごみ

木製品

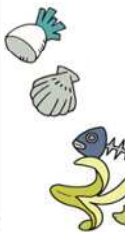
資源にならない紙くず・汚れた布類

厨房垃圾

落叶・树枝等

木制品

不可再利用的废纸类·脏的布类



容器包装プラスチック類 （毎週1回） 容器包装プラスチック類 （每周一次）



の認定マークがついている物

带有塑料标记的物品



燃やさないごみ（毎月2回） 不可燃垃圾（每月两次）

ガラス製品
玻璃制品

陶磁器製品
陶瓷制品

革製品
皮革制品

ゴム製品
橡胶制品

混成製品
混合材料制品

其他プラスチック製品
其他塑料制品



ペットボトル（毎月2回） 塑料瓶（每月两次）



キャップ・ラベルは容器包装プラスチック類へ
塑料制的瓶盖·标签属于容器包装塑料类

有害・危険ごみ（毎月2回） 有害・危険垃圾（每月两次）

有害ごみ
有害垃圾

危険ごみ
危险垃圾



それぞれ品目ごとに分けてください
请按各品种分类

庭のごみ
落叶・树枝等



中国語

粗大ごみ(有料)



大件垃圾(收费)



粗大ごみ(有料)の回収依頼方法

委托処理大件垃圾的方法(收费)

- 1 電話で予約(04-7157-7411)
电话预约(04-7157-7411)



- 2 「処理券」を購入
「粗大ゴミ処理券」は、1点につき1,080円(税込み)です
购买「処理券」
一件购买一张「大件垃圾处理券」,
单价为1,080日元(含消费税)



- 3 「処理券」を品物に貼る
将「处理券」贴在大件垃圾上



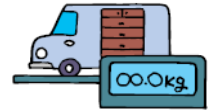
- 4 指定された場所に出す
将垃圾放在指定场所



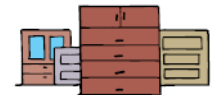
粗大ごみ(有料)の自己搬入方法

自己搬运大件垃圾的方法(收费)

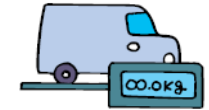
- 1 計量所で車ごと重さを量る
在计量处连同车辆一起计重



- 2 指定された場所にごみを降ろす
将垃圾卸于指定场所

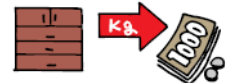


- 3 ごみを降ろした後の重さを計る
将空车再次计重



- 4 重さにより料金を払う
料金の目安は10kgまでごとに162.0円(税込み)です

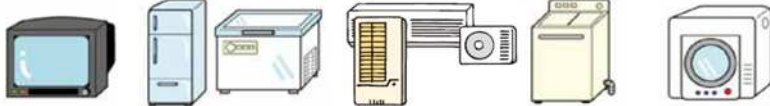
按垃圾的重量交费
※每10公斤162.0日元(含税)



市が収集及び処理できないごみ

市里不能收集和处理的垃圾

テレビ 电视機 冷蔵(凍)庫 冰箱 エアコン 空调 洗濯機 洗衣机 衣類乾燥機 干燥机



建築廃材など 建筑垃圾等 金庫 保险箱 ピアノ・エレクトーンなど 钢琴、电子琴等 消火器 灭火器 医薬品など 医药品等 タイヤ 轮胎



家庭系パソコン(家庭用电脑) デスクトップ本体 台式电脑 ディスプレイ 显示器 ノートブックパソコン 笔记本电脑



販売店・専門店に処理を
依頼してください

委托销售店或专营店处理



各メーカーにお問い合わせください

请向厂家咨询处理方法

案内図



流山市クリーンセンター
流山市清洁中心

7157 - 7411