

## 認可保育施設の入所手続き

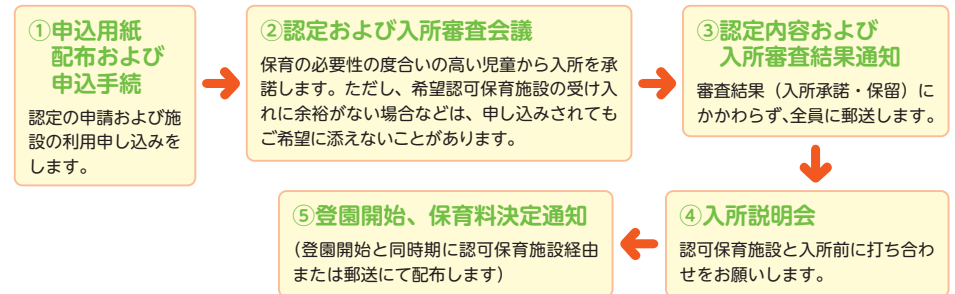
### ●保育所等の利用できる要件

- ・就労（常態として1か月あたり64時間以上の就労）、介護・看護、就学している場合
- ・妊娠、出産 ・求職活動 ・保護者の疾病、障害により家庭保育が困難であること
- ・災害復旧、虐待・DVにより家庭保育が困難であること
- ・育児休暇取得時に、既に保育を利用している子どもがいて継続利用が必要であること
- ・その他、上記に類する状態として市長が認める者

### ●クラスの基準日

児童のクラスの基準日は、4月1日現在の年齢が基準となります。（年度を通して同じクラスとなります）

### ●入所の流れ（申込手続）



### ●申込み日程

認可保育施設の入所日は毎月1日となります。入所を希望する月の前月の5日（土・日、祝日の場合はその前の開庁日）が申し込みの締め切りとなります。

### ～4月入所～

例年、前年10月頃申し込み受付となります。詳細につきましては、[広報ながれやま・市ホームページ](#)にてお知らせいたします。

## 認可保育施設一覧

\*開始時間は、7時からとなります。

### ●公立保育所

| 名称       | 住所         | 電話番号      | 定員  | 受入年齢 | 延長保育   |     | 一時保育(定員) | 制服 | 園庭 | 送迎用駐車場 | マップ    |
|----------|------------|-----------|-----|------|--------|-----|----------|----|----|--------|--------|
|          |            |           |     |      | 平日     | 土曜  |          |    |    |        |        |
| 中野久木保育所☆ | 中野久木373    | 7152-0921 | 120 | 6か月～ | ～19:00 | --- | ---      | ○  | ○  | ○      | 6図F-2  |
| 平和台保育所   | 平和台2-6-3   | 7158-1424 | 120 | 6か月～ |        | --- | ---      | ○  | ○  | ○      | 12図C-1 |
| 江戸川台保育所  | 江戸川台東3-5   | 7152-0611 | 120 | 6か月～ |        | --- | ---      | ○  | ○  | ○      | 7図B-1  |
| 向小金保育所   | 向小金3-102-1 | 7174-5217 | 120 | 6か月～ |        | --- | ---      | ○  | ○  | ○      | 15図E-1 |
| 東深井保育所   | 東深井177-2   | 7154-6025 | 120 | 6か月～ |        | --- | ---      | ○  | ○  | ○      | 5図A-3  |

【☆】統合保育を実施している園です。

### ●私立保育所

| 名称                    | 住所          | 電話番号      | 定員      | 受入年齢   | 延長保育   |        | 一時保育(定員) | 制服  | 園庭  | 送迎用駐車場 | マップ    |
|-----------------------|-------------|-----------|---------|--------|--------|--------|----------|-----|-----|--------|--------|
|                       |             |           |         |        | 平日     | 土曜     |          |     |     |        |        |
| 南流山そらいろ保育園            | 南流山7-5-1    | 7158-5500 | 90      | 生後43日～ | ～19:00 | ～18:30 | ---      | ○   | ○   | ○      | 14図B-1 |
| 八木北保育園                | 駒木台118-1    | 7152-0504 | 120     | 生後57日～ | ～20:00 | ～17:30 | ---      | --- | ○   | ○      | 9図B-1  |
| 松の実保育園                | 名都借464      | 7145-4312 | 90      | 生後57日～ | ～19:00 | ～18:00 | 8        | --- | ○   | ○      | 13図C-2 |
| かやの木保育園               | 大群198       | 7159-2700 | 110     | 生後57日～ | ～19:00 | ～18:30 | 12       | --- | ○   | ○      | 10図D-1 |
| 生活クラブ風の村<br>わらしこ保育園流山 | 加4-12       | 7150-2654 | 70      | 生後57日～ | ～20:00 | ～19:00 | 5        | --- | ○   | ○      | 10図D-3 |
| 南流山聖華保育園              | 南流山2-29-4   | 7159-3401 | 120     | 生後57日～ | ～20:00 | ～19:00 | 6        | ○   | ○   | ○      | 14図C-2 |
| 城の星保育園                | 流山9-500-42  | 7170-2111 | (本園)120 | 生後57日～ | ～20:00 | ～19:30 | 10       | ○   | ○   | ○      | 12図C-2 |
|                       | 流山8-1177-4  | 7157-1151 | (分園)12  | 生後57日～ | ～19:00 | ～19:30 | ---      | --- | ○   | ○      | 12図B-2 |
| 聖華いつき保育園              | 南流山1-17-4   | 7158-1145 | (本園)90  | 生後57日～ | ～20:00 | ～19:00 | 5        | ○   | ○   | ○      | 1図E-3  |
|                       | 南流山4-2-9    |           | (分園)30  | 生後57日～ | ～19:00 | ～19:00 | ---      | --- | --- | ○(2台)  | 1図C-2  |
| 森の葉保育園                | 上新宿宇芝山111-8 | 7138-5105 | 90      | 生後57日～ | ～19:30 | ～19:00 | ---      | ○   | ○   | ○      | 8図D-2  |
| えどがわ森の保育園             | 駒木474       | 7152-1155 | 120     | 生後57日～ | ～20:00 | ～18:30 | ---      | --- | ○   | ○      | 9図C-3  |

| 名称                   | 住所                                | 電話番号      | 定員      | 受入年齢    | 延長保育   |        | 一時保育(定員) | 制服  | 園庭  | 送迎用駐車場 | マップ    |
|----------------------|-----------------------------------|-----------|---------|---------|--------|--------|----------|-----|-----|--------|--------|
|                      |                                   |           |         |         | 平日     | 土曜     |          |     |     |        |        |
| ロータスキッズスクエア          | おおたかの森東1-10-3 ロータスキッズスクエアおおたかの森1F | 7136-1020 | 90      | 生後57日～  | ～19:30 | ～19:00 | ---      | ○   | --- | ---    | 2図F-3  |
| 名都借みらい保育園            | 名都借289                            | 7170-1417 | 120     | 生後43日～  | ～20:00 | ～19:00 | 5        | --- | ○   | ○      | 13図D-3 |
| おおたかの森聖華保育園          | 長崎2-24-1                          | 7146-0303 | 120     | 生後57日～  | ～20:00 | ～20:00 | 12       | ○   | ○   | ○      | 11図B-3 |
| 城の星おおたかの森保育園         | 野々下1-292                          | 7197-2666 | (本園)180 | 生後57日～  | ～20:00 | ～19:30 | 10       | ○   | ○   | ○      | 11図A-3 |
|                      | おおたかの森南1-3-1こもれびテラス2階             | 7179-5485 | (分園)29  | 生後57日～  | ～19:00 | ～19:30 | ---      | --- | --- | ○      | 3図D-2  |
| えどがわ南流山保育園           | 南流山10-30-1                        | 7157-8855 | 120     | 生後57日～  | ～20:00 | ～18:30 | ---      | --- | ○   | ○      | 14図C-2 |
| ぼけっとランド江戸川台駅前保育園     | 江戸川台西2-3-1                        | 7156-3155 | 45      | 生後57日～  | ～19:00 | ～18:00 | ---      | --- | --- | ---    | 7図A-2  |
| けやきの森保育園<br>おおたかの森園  | おおたかの森北2-8                        | 7155-8022 | 150     | 生後57日～  | ～19:30 | ～18:30 | 5        | --- | ○   | ○      | 2図C-1  |
| おおたかの森ヒルズナーサリースクール   | おおたかの森東1-2-1 ライフガーデン流山            | 7197-7068 | (本園)168 | 2歳児クラス～ | ～20:00 | ～19:00 | ---      | ○   | --- | ○      | 2図D-3  |
|                      | おおたかの森北1-2-3-107                  | 7196-6797 | (分園)50  | 生後57日～  | ～20:00 | ～19:00 | ---      | --- | --- | ---    | 2図D-2  |
| 聖華マリン保育園             | おおたかの森北3-9-1                      | 7154-5252 | 120     | 生後57日～  | ～20:00 | ～19:00 | 6        | ○   | ○   | ○      | 9図A-2  |
| 慶櫻おおたかの森保育園          | 流山市おおたかの森南1-23-11                 | 7189-8900 | 150     | 6か月～    | ～19:00 | ～18:00 | ---      | ○   | ○   | ○      | 3図D-3  |
| 暁の星保育園               | 流山市おおたかの森西4-17-1                  | 7197-7756 | 120     | 生後57日～  | ～20:00 | ～19:30 | ---      | ○   | ○   | ○      | 2図A-1  |
| 南流山保育園ひびき            | 南流山6-13-4                         | 7199-7815 | 120     | 生後57日～  | ～20:00 | ～20:00 | 5        | --- | ○   | ○      | 1図A-3  |
| けやきの森保育園<br>おおたかの森第二 | おおたかの森北1-11-1                     | 7197-1880 | 60      | 生後57日～  | ～19:30 | ～18:30 | ---      | --- | --- | ---    | 2図E-1  |
| 南流山ちとせ保育園            | 南流山10-24-1                        | 7157-6002 | 110     | 生後57日～  | ～20:00 | ～19:00 | 6        | --- | ○   | ○      | 14図C-2 |
| 南流山ナーサリースクール         | 南流山2-8-3                          | 7157-8300 | 90      | 生後57日～  | ～19:30 | ～19:00 | ---      | ○   | ○   | ○      | 14図C-2 |
| アートチャイルドケア南流山保育園     | 南流山9-3-1                          | 7158-0123 | 120     | 生後57日～  | ～19:00 | ～18:00 | ---      | --- | ○   | ○      | 14図B-2 |

# 保育所・幼稚園・子育て支援

| 名称                    | 住所                                 | 電話番号      | 定員     | 受入年齢   | 延長保育   |        | 一時保育(定員) | 制服  | 園庭  | 送迎用駐車場    | マップ    |
|-----------------------|------------------------------------|-----------|--------|--------|--------|--------|----------|-----|-----|-----------|--------|
|                       |                                    |           |        |        | 平日     | 土曜     |          |     |     |           |        |
| けやきの森保育園<br>西初石園      | 西初石4-1408-2                        | 7156-7555 | 120    | 生後57日～ | ～19:30 | ～18:30 | ---      | --- | ○   | ○         | 8図E-3  |
| ピオーネ流山保育園             | 西平井2-17-3                          | 7178-7311 | 120    | 生後57日～ | ～20:00 | ～19:00 | ---      | --- | ○   | ○         | 12図D-3 |
| ミルキーホーム<br>向小金園       | 向小金3-174-1                         | 7186-7031 | 90     | 生後57日～ | ～19:00 | ～19:00 | ---      | --- | --- | ○         | 15図E-1 |
| 慶櫻ハナミズキ保育園            | おおたかの森南<br>1-20-8                  | 7196-6706 | 90     | 6か月～   | ～19:00 | ～18:00 | ---      | ○   | ○   | ○         | 3図E-3  |
| 流山おおたかの森<br>きらきら保育園   | おおたかの森西<br>1-20-1                  | 7157-6464 | 69     | 生後57日～ | ～20:00 | ～19:00 | ---      | --- | ○   | ○<br>(1台) | 3図B-1  |
| こころ<br>おおたかのもり<br>保育園 | おおたかの森東<br>3-15-2<br>アリエッタ ボスカート1F | 7189-7191 | 90     | 生後57日～ | ～20:00 | ～18:00 | ---      | --- | ○   | ○         | 11図C-1 |
| 森のまち南流山<br>保育園        | 木1-7-28                            | 7157-9900 | 90     | 生後43日～ | ～20:00 | ～19:00 | 10       | --- | --- | ○         | 14図B-2 |
| 市野谷つばさ保育園             | 市野谷117-27                          | 7197-4346 | 60     | 生後57日～ | ～19:00 | ～19:00 | ---      | --- | ○   | ○         | 10図E-3 |
| 流山さんびこ保育園             | 市野谷字堀内397-1<br>(連100街区の一部)         | 7137-9645 | 80     | 6か月～   | ～19:00 | ～19:00 | ---      | --- | ○   | ○         | 10図E-3 |
| 慶櫻市野谷保育園              | 市野谷562<br>(連A28-1街区2)              | 7190-5302 | 90     | 6か月～   | ～19:00 | ～18:00 | ---      | ○   | ○   | ○         | 10図F-2 |
| そらまめ保育園<br>おおたかの森     | おおたかの森西<br>1-14-4                  | 7157-0346 | 210    | 生後57日～ | ～21:00 | ～21:00 | ---      | --- | ○   | ○         | 3図C-1  |
| 流山こぼと保育園              | おおたかの森東<br>2-12-1                  | 7190-5572 | 70     | 4か月～   | ～19:00 | ～19:00 | ---      | --- | ○   | ○         | 9図B-3  |
| アスクおおたかの森<br>保育園      | おおたかの森南<br>3-8 LEVENおおたかの森2F       | 7178-9830 | 60     | 生後57日～ | ～20:00 | ～20:00 | ---      | --- | ○   | ○         | 10図F-2 |
| Kanade 流山セントラルパーク保育園  | 後平井170<br>(連B102街区1)               | 7199-7039 | 80     | 生後57日～ | ～20:00 | ～19:00 | ---      | --- | ○   | ○         | 12図E-1 |
| 慶櫻ゆりのき保育園             | おおたかの森北<br>2-27-3                  | 7192-7366 | 90     | 生後57日～ | ～19:00 | ～18:00 | ---      | ○   | ○   | ○         | 8図F-2  |
| チャレンジキッズ<br>おおたかの森園   | おおたかの森西<br>1-22-1                  | 7157-0615 | (本園)90 | 生後57日～ | ～20:00 | ～19:00 | ---      | --- | ○   | ○         | 3図B-1  |
|                       | おおたかの森北<br>1-19-5                  | 7170-0901 | (分園)23 | 生後57日～ | ～20:00 | ～19:00 | ---      | --- | ○   | ○         | 2図F-1  |
| 森のまち<br>ひなた保育園        | 南流山6-2-3                           | 7189-8988 | 90     | 生後43日～ | ～20:00 | ～19:00 | ---      | --- | ○   | ○         | 14図B-2 |

| 名称                         | 住所                        | 電話番号      | 定員  | 受入年齢   | 延長保育   |        | 一時保育(定員) | 制服  | 園庭  | 送迎用駐車場    | マップ    |
|----------------------------|---------------------------|-----------|-----|--------|--------|--------|----------|-----|-----|-----------|--------|
|                            |                           |           |     |        | 平日     | 土曜     |          |     |     |           |        |
| けやきの森保育園<br>おおたかの森第三       | おおたかの森北<br>1-11-4         | 7155-0700 | 90  | 生後57日～ | ～19:30 | ～18:30 | ---      | --- | --- | ○         | 2図D-2  |
| Nest南流山保育園                 | 南流山2-4-1<br>ザ・サバービア       | 7150-1236 | 45  | 生後57日～ | ～20:00 | ～18:30 | ---      | --- | --- | ○         | 1図C-3  |
| AIAI NURSERY<br>流山おおたかの森   | 市野谷244<br>(連A1-2街区5)      | 7199-2083 | 60  | 6か月～   | ～19:00 | ～18:00 | ---      | --- | ○   | ○         | 10図E-2 |
| ことのは保育園                    | おおたかの森西<br>4-20-1         | 7189-7135 | 120 | 生後57日～ | ～20:00 | ～19:30 | 10       | ○   | ○   | ○         | 8図F-3  |
| オハナゆめ保育園                   | 中116-1                    | 7170-0895 | 120 | 生後57日～ | ～20:00 | ～18:00 | ---      | --- | ○   | ○         | 12図E-1 |
| チャレンジキッズ<br>第二おおたかの森園      | おおたかの森西<br>1-22-5         | 7128-8361 | 78  | 生後57日～ | ～20:00 | ～19:00 | ---      | --- | ○   | ○         | 3図B-1  |
| 流山さんびこ第2<br>保育園            | 市野谷397<br>(連A42街区11画地)    | 7186-7541 | 50  | 6か月～   | ～19:00 | ～19:00 | ---      | --- | ○   | ○         | 10図E-3 |
| 森のまちはやて<br>保育園             | 木1-24-4                   | 7186-7800 | 60  | 生後43日～ | ～20:00 | ～19:00 | ---      | --- | --- | ○<br>(2台) | 14図B-2 |
| AIAI NURSERY<br>第二流山おおたかの森 | 市野谷204-2<br>(連A5街区3)      | 7193-8745 | 60  | 6か月～   | ～19:00 | ～18:00 | ---      | --- | ○   | ○<br>(3台) | 10図E-2 |
| ありす南流山保育園                  | 南流山10-13-15               | 7197-5766 | 70  | 生後57日～ | ～19:00 | ～19:00 | ---      | --- | --- | ○         | 14図C-2 |
| エンゼルあいりす<br>保育園南流山         | 南流山1-10-1<br>ロッシェル南流山1-2F | 7197-7901 | 135 | 6か月～   | ～19:00 | ～18:00 | ---      | --- | --- | ○<br>(3台) | 1図D-2  |
| キッズラボ南流山園                  | 木2-19-3                   | 7199-2755 | 80  | 生後57日～ | ～20:00 | ～18:00 | ---      | --- | ○   | ○         | 14図A-3 |
| きゃんばす流山<br>おおたかの森保育園       | おおたかの森南<br>2-30-2         | 7170-4035 | 80  | 生後57日～ | ～20:00 | ～19:00 | ---      | --- | --- | ○<br>(3台) | 10図F-2 |
| コピーブリススクール<br>みなみながれやま     | 思井1-3-4                   | 7136-1677 | 75  | 生後57日～ | ～20:00 | ～18:00 | ---      | ○   | ○   | ○         | 12図D-3 |
| 城の星第二保育園                   | 流山9-500-31                | 7197-7495 | 120 | 生後57日～ | ～20:00 | ～19:30 | 8        | ○   | ○   | ○         | 12図C-2 |
| スターリーフ                     | 市野谷441-3<br>(連A85街区6)     | 7199-7082 | 75  | 生後43日～ | ～19:00 | ～18:00 | ---      | --- | ○   | ○<br>(5台) | 10図F-3 |
| ちやいれっく<br>初石保育園            | 西初石2-930                  | 7155-8561 | 78  | 生後57日～ | ～20:00 | ～18:00 | ---      | --- | ○   | ○         | 8図E-1  |
| 流山さんびこ<br>第3保育園            | 西平井2-22-5                 | 7197-7847 | 90  | 6か月～   | ～19:00 | ～19:00 | ---      | --- | ○   | ○         | 12図D-3 |
| 森のまち<br>あおば保育園             | 南流山10-1-4                 | 7190-5566 | 90  | 生後43日～ | ～19:00 | ～19:00 | ---      | --- | --- | ○<br>(3台) | 14図C-2 |

# 保育所・幼稚園・子育て支援

| 名称                   | 住所                                | 電話番号      | 定員  | 受入年齢   | 延長保育   |        | 一時保育(定員) | 制服  | 園庭  | 送迎用駐車場   | マップ    |
|----------------------|-----------------------------------|-----------|-----|--------|--------|--------|----------|-----|-----|----------|--------|
|                      |                                   |           |     |        | 平日     | 土曜     |          |     |     |          |        |
| Nestおおたかの森保育園        | おおたかの森北1-6-1 果樹園ST-2階             | 7156-8560 | 62  | 6か月～   | ～20:00 | ～18:00 | ---      | --- | --- | ---      | 2図D-3  |
| コビープリスクール おおたかのもり    | おおたかの森北1-4-1 ソライエスクエア             | 7189-8281 | 165 | 生後57日～ | ～20:00 | ～18:00 | ---      | ○   | ○   | ○(利用要件有) | 2図D-2  |
| AIAI NURSERY 南流山     | 木3-12-1                           | 7197-2478 | 60  | 生後57日～ | ～20:00 | ～18:00 | ---      | --- | ○   | ○        | 14図B-3 |
| 城の星バンビーン保育園          | おおたかの森西1-2-3 アゼリアテラス低層棟3F         | 7186-6699 | 60  | 生後57日～ | ～20:00 | ～18:30 | 6        | ○   | --- | ○        | 3図D-1  |
| おおたかの森せせらぎ保育園        | おおたかの森南3-12-9                     | 7193-8106 | 80  | 生後57日～ | ～20:00 | ～20:00 | 5        | ○   | ○   | ○(5台)    | 10図F-2 |
| くすの木保育園              | 大群544-5                           | 7136-2618 | 90  | 生後57日～ | ～19:00 | ～18:30 | ---      | --- | ○   | ○        | 8図E-3  |
| 「こころの花」ほいくえん 南流山駅前   | 南流山2-23-14                        | 7157-4087 | 80  | 生後57日～ | ～20:00 | ～18:00 | ---      | --- | --- | ○(5台)    | 1図B-3  |
| Nest名都借保育園           | 名都借1108                           | 7146-9330 | 120 | 6か月～   | ～20:00 | ～18:30 | ---      | --- | ○   | ○        | 13図C-2 |
| ミラツ流山向小金第二保育園        | 向小金2-542-1                        | 7197-3644 | 42  | 生後57日～ | ～19:00 | ～18:00 | ---      | --- | --- | ○        | 15図D-1 |
| 森のまち おおたかの森ナーサリースクール | おおたかの森西1-13-1 S・C ANNEX2 4F (402) | 7186-7177 | 60  | 生後43日～ | ～20:00 | ～19:00 | ---      | ○   | ○   | ○        | 3図C-2  |
| トレジャーキッズ おおたかのもり保育園  | おおたかの森南2-4-2                      | 7157-3813 | 60  | 6か月～   | ～20:00 | ～19:00 | ---      | --- | ○   | ○        | 11図A-2 |

## ●小規模保育事業所

| 名称                    | 住所                           | 電話番号      | 定員 | 受入年齢   | 延長保育   |        | 一時保育(定員) | 制服  | 園庭  | 送迎用駐車場 | マップ    |
|-----------------------|------------------------------|-----------|----|--------|--------|--------|----------|-----|-----|--------|--------|
|                       |                              |           |    |        | 平日     | 土曜     |          |     |     |        |        |
| スターキッズ                | おおたかの森南1-25-2                | 7178-7234 | 18 | 生後43日～ | ～19:00 | ～18:00 | ---      | --- | --- | ---    | 3図C-3  |
| キッズルームアリス 南流山保育園      | 南流山2-21-6                    | 7186-7887 | 19 | 生後57日～ | ～19:00 | ～18:00 | ---      | --- | --- | ○      | 14図C-2 |
| リリキッズルーム おおたかの森駅前     | おおたかの森西1-6-1 レフィナード2号室       | 7193-8041 | 17 | 生後57日～ | ～19:00 | ～18:00 | ---      | --- | --- | ---    | 2図C-3  |
| オハナゆめキッズ ハウス南流山       | 南流山4-13-8 MOM-HOUSE1F        | 7197-7642 | 19 | 生後57日～ | ～20:00 | ～18:00 | ※        | --- | --- | ○(3台)  | 1図C-1  |
| リリキッズルーム おおたかの森第2     | おおたかの森東3-38-1 けやきロード彩101     | 7170-4031 | 18 | 生後57日～ | ～19:00 | ～18:00 | ---      | --- | --- | ○      | 9図B-3  |
| リリキッズルーム おおたかの森第3     | おおたかの森西1-8-6 クオリスタ おおたかの森1階  | 7128-7783 | 19 | 生後57日～ | ～19:00 | ～18:00 | ---      | --- | --- | ---    | 3図C-1  |
| エンゼルゆめの保育室南流山         | 南流山1-9-14                    | 7159-3373 | 19 | 6か月～   | ～19:00 | ～18:00 | ---      | --- | --- | ○(3台)  | 1図D-2  |
| エンゼルみらい保育室南流山         | 南流山1-9-14                    | 7157-6227 | 19 | 6か月～   | ～19:00 | ～18:00 | ---      | --- | --- | ○(3台)  | 1図D-2  |
| キッズフィールド おおたかの森園      | おおたかの森西2-20-6 アイリス1階         | 7128-9250 | 19 | 生後57日～ | ～19:00 | ～18:00 | ---      | --- | --- | ○      | 3図B-3  |
| オハナゆめキッズ ハウスおおたかの森    | おおたかの森西2-10-19 ルピナス おおたかの森1F | 7199-2093 | 19 | 生後57日～ | ～20:00 | ～18:00 | ※        | --- | --- | ○(2台)  | 10図F-2 |
| スタービスケ                | おおたかの森北1-26                  | 7189-7606 | 19 | 生後43日～ | ～19:00 | ～18:00 | ---      | --- | --- | ---    | 9図B-3  |
| アルタベビー おおたかの森園        | おおたかの森南1-6-13                | 7157-0636 | 19 | 生後57日～ | ～19:00 | ～18:00 | ---      | --- | ○   | ---    | 3図E-3  |
| ゆずのき保育 おおたかのもり園       | おおたかの森西4-1-3                 | 7193-8093 | 19 | 生後57日～ | ～19:00 | ～19:00 | ---      | --- | ○   | ○      | 2図C-2  |
| 生活クラブ虹の街 小規模保育 おおたかの森 | おおたかの森北2-50-2                | 7193-8925 | 19 | 生後57日～ | ～19:00 | ～19:00 | ※        | --- | ○   | ○      | 2図D-1  |



# 保育所・幼稚園・子育て支援

| 名称                 | 住所               | 電話番号      | 定員 | 受入年齢   | 延長保育   |        | 一時保育(定員) | 制服  | 園庭  | 送迎用駐車場 | マップ    |
|--------------------|------------------|-----------|----|--------|--------|--------|----------|-----|-----|--------|--------|
|                    |                  |           |    |        | 平日     | 土曜     |          |     |     |        |        |
| MIRAZ流山向小金園        | 向小金2-542-1       | 7193-8158 | 19 | 生後57日～ | ～19:00 | ～18:00 | ※        | --- | ○   | ○      | 15図D-1 |
| アルタベビーセントラルおおたかの森園 | おおたかの森北3-40-1-1F | 7157-1972 | 19 | 生後57日～ | ～19:00 | ～18:00 | ---      | --- | --- | ○      | 9図B-3  |
| キッズルームアリス南流山駅前園    | 南流山1-6-10        | 7199-8614 | 19 | 生後57日～ | ～19:00 | ～18:00 | ---      | --- | --- | ---    | 1図D-3  |
| エンゼルさくら保育室南流山      | 南流山4-1-16        | 7150-1173 | 18 | 6か月～   | ～19:00 | ～18:00 | ---      | --- | --- | ---    | 1図C-2  |
| Nest松ヶ丘保育室         | 流山市松ヶ丘5-692-28   | 7145-8101 | 19 | 6か月～   | ～19:00 | ～18:30 | ---      | --- | ○   | ○(1台)  | 13図D-2 |
| エンゼルつばさ保育室おおたかの森   | おおたかの森北1-9-10    | 7126-0560 | 19 | 生後57日～ | ～20:00 | ～18:00 | ---      | --- | --- | ○(3台)  | 2図D-2  |
| エンゼルくるみ保育室おおたかの森   | おおたかの森南1-3-4     | 7179-5594 | 18 | 生後57日～ | ～20:00 | ～18:00 | ---      | --- | --- | ○(1台)  | 3図D-2  |

※保育の定員が空いている場合のみ、一時預かり事業を実施します。

## ●認定こども園

| 名称                 | 住所                                 | 電話番号      | 定員       | 受入年齢      | 延長保育   |        | 一時保育(定員) | 園庭  | 園庭  | 送迎用駐車場 | マップ    |
|--------------------|------------------------------------|-----------|----------|-----------|--------|--------|----------|-----|-----|--------|--------|
|                    |                                    |           |          |           | 平日     | 土曜     |          |     |     |        |        |
| たかざごスクール<br>おおたかの森 | おおたかの森東4-99-4                      | 7154-2448 | (本園)173  | 生後57日～    | ～19:00 | ～19:00 | ---      | ○   | ○   | ○      | 9図B-3  |
|                    | おおたかの森東1-2-1<br>ライフガーデン流山おおたかの森401 | 7153-4123 | (分園)47   | 生後57日～    | ～20:00 | ～19:00 | ---      | --- | --- | ○      | 2図D-3  |
| たかざごスクール<br>セントラル  | 西平井3-2-9                           | 7159-7473 | (本園)120  | 生後57日～    | ～19:00 | ～19:00 | ---      | ○   | ○   | ○      | 12図C-2 |
|                    | 南流山4-1-14<br>パティナー南流山1F            | 7159-7475 | (第一分園)※  | ※土曜保育のみ実施 |        | ～19:00 | ---      | --- | --- | ○      | 1図C-2  |
|                    | 前平井119<br>フォンテーヌ1F                 | 7190-5064 | (第二分園)29 | 生後57日～    | ～19:00 | ～19:00 | ---      | --- | --- | ---    | 12図E-1 |
| みやぞの幼稚園            | 宮園2-8-11                           | 7159-2954 | 90       | 生後43日～    | ～20:00 | ～19:00 | 6        | ○   | ○   | ---    | 12図E-3 |

※一時預かりのみ実施



## 認可外保育施設一覧

| 名称                            | 住所                              | 電話番号          | 区分   | マップ    |
|-------------------------------|---------------------------------|---------------|------|--------|
| 子育て保育園ぽっぽ園                    | 西初石3-1450-11                    | 7157-2595     | 企業主導 | 8図E-2  |
| アドバンスキッズ 流山おおたかの森             | おおたかの森西2-1-2                    | 7137-7716     | 企業主導 | 3図B-3  |
| With りあん保育園                   | おおたかの森北2-19-1                   | 7136-1576     | 企業主導 | 8図F-2  |
| なないろほいくえん                     | 南流山3-4-17 沼野ビル1F                | 7158-0798     | 認可外  | 1図B-2  |
| キッズ デュオ インターナショナル<br>おおたかの森   | おおたかの森北2-56-4                   | 7196-7415     | 認可外  | 9図A-2  |
| かんがるーほいくえん                    | おおたかの森北1-25-6                   | 7168-0080     | 認可外  | 9図B-3  |
| NPO法人 かぜのこようちえん               | 南流山3-16-23                      | 080-3714-9911 | 認可外  | 1図A-1  |
| 東葛病院 おひさま保育園                  | 前平井157                          | ※             | 企業主導 | 12図E-1 |
| ながれやまmorí保育所                  | 西深井1514-1                       | 7138-6187     | 企業主導 | 4図D-2  |
| ヤクルト平和台保育室                    | 平和台3-8-22                       | ※             | 認可外  | 12図C-2 |
| 千葉愛友会記念病院 ひまわり保育室             | 鷗ヶ崎1-1                          | ※             | 認可外  | 1図F-3  |
| 流山中央病院 あげぼの保育園                | 東初石2-132-2                      | ※             | 認可外  | 8図F-1  |
| GLP流山1                        | 南319GLP流山1                      | ※             | 認可外  | 8図C-1  |
| じぶんみらい保育園 おおたかの森              | おおたかの森東4-37-26<br>エレガントマノワール101 | 7189-7246     | 企業主導 | 2図F-3  |
| 流山あげぼの会託児所                    | こうのす台269-1<br>特別養護老人ホームはまなす苑内   | 7155-2485     | 認可外  | 5図C-3  |
| ながれやまsora保育所                  | 平方字上谷383-2<br>DPL流山4 A棟5F       | 070-8805-6881 | 認可外  | 6図E-1  |
| スターチャイルド<br>(ALFALINK流山ナーサリー) | 小屋字土深割158-1<br>GLP流山5棟          | 045-276-3244  | 認可外  | 6図E-3  |

※従業員のお子様のみ受け入れておりますので、電話番号は載せておりません。

## 送迎保育ステーション

送迎保育ステーションと市内の指定認可保育施設を安心・安全のバスで結び、登園・降園することができるシステムです。朝もしくは夕方どちらかだけのご利用も可能です。

### ●送迎保育ステーション

| 名称               | 所在地                               | 電話番号      | マップ    |
|------------------|-----------------------------------|-----------|--------|
| おおたかの森送迎保育ステーション | おおたかの森東1-2-1<br>ライフガーデン流山おおたかの森4F | 7154-9116 | 2図 D-3 |
| 南流山送迎保育ステーション    | 南流山4-1-14 パティナー南流山1F              | 7159-7473 | 1図 C-2 |

### ●利用対象者

現在既に流山市内の認可保育施設に入所している1歳以上の児童で、送迎保育ステーション事業の利用が必要な児童。（※詳細は[市ホームページ](#)をご確認ください）

※1歳児はベビーシートを使用します。定員に空きがない場合は、お待ちいただくことがあります。

また、送迎の関係上、お子さんが自分の荷物を持って歩けることを条件としています。

### ●利用料金

・月額 2,000円      ・1日 100円

### ●ご利用にあたって

利用をご希望の場合は事前に、申し込みが必要となります。申込用紙は各送迎保育ステーションおよび[市ホームページ](#)にありますのでご利用ください。

また、送迎保育ステーションをご利用される場合も、週に1回程度は直接認可保育施設に送迎をお願いしています。（市では、認可保育施設と保護者の直接的なつながりを大切に考えています）



## 幼稚園

市内には1か所の公立幼稚園、9か所の私立幼稚園と3か所の認定こども園があります。入園手続きや預かり保育、プレ保育等については、園ごとに異なりますので、詳細に関しては直接お問い合わせください。（認定こども園は[48ページ](#)に掲載）

### ●公立

| 名称              | 所在地      | 電話番号      | 預かり保育 | バス通園 | プレ保育 | 昼食（1週間） |    | マップ    |
|-----------------|----------|-----------|-------|------|------|---------|----|--------|
|                 |          |           |       |      |      | 給食      | 弁当 |        |
| 幼児教育支援センター附属幼稚園 | 江戸川台東3-2 | 7152-0353 | ×     | ×    | ×    |         | 4  | 7図 B-1 |

### \* 幼児教育支援センター

幼児教育に関する相談、支援、市内の幼・保・小の連携推進事業等を総合的に行うところです。

### ●私立

| 名称          | 所在地            | 電話番号      | 預かり保育 | バス通園 | プレ保育 | 昼食（1週間） |      | マップ     |
|-------------|----------------|-----------|-------|------|------|---------|------|---------|
|             |                |           |       |      |      | 給食      | 弁当   |         |
| このはな幼稚園     | 流山2-105-2      | 7158-0264 | 要相談   | ○    | ×    |         | 4    | 12図 B-1 |
| 江戸川台ひまわり幼稚園 | 富士見台1-3-6      | 7152-0435 | ○     | ○    | ○    | 3       | 2    | 6図 F-3  |
| 神愛幼稚園       | おおたかの森北2-58-22 | 7154-1259 | ○     | ○    | ○    | 2~3回    | 2~3回 | 9図 A-2  |
| 一の台幼稚園      | 東深井498-4       | 7152-3059 | ○     | ○    | ○    | 4       |      | 5図 B-2  |
| 平和台幼稚園      | 平和台4-62-27     | 7158-5617 | ○     | ○    | ○    |         | 4    | 12図 D-1 |
| 八木幼稚園       | 長崎2-629        | 7144-7790 | ○     | ○    | ○    | 4       |      | 11図 B-3 |
| 黒川幼稚園       | 前ヶ崎175         | 7145-9501 | ○     | ○    | ○    | 3       | 1    | 13図 B-3 |
| 南流山幼稚園      | 流山2526         | 7159-7050 | ○     | ○    | ○    |         | 4    | 14図 C-2 |
| 暁星国際流山幼稚園   | 前平井177-1       | 7150-2014 | ○     | ×    | 要確認  | 5       |      | 12図 E-1 |

◎**預かり保育とは**：通常の保育時間以外や夏・冬・春休みなどに在園児を保育します。なお、別途料金の負担があります。

◎**プレ保育とは**：幼稚園入園前の子どもを対象に「園を知ってもらう」「集団での環境に慣れてもらう」などを目的として行っています。

## 赤ちゃんほっとスペース



外出時に、気軽に授乳やおむつ替えなどができる場所（施設）を提供します。  
お気軽にお声掛けください！

※ご利用は施設が開所しているときに限ります。ご利用の際に出たゴミはお持ち帰りください。

また、一部の施設では、調乳用のお湯が提供できない場合がありますのでご了承ください。

### ～公共施設（公立保育所除く）～

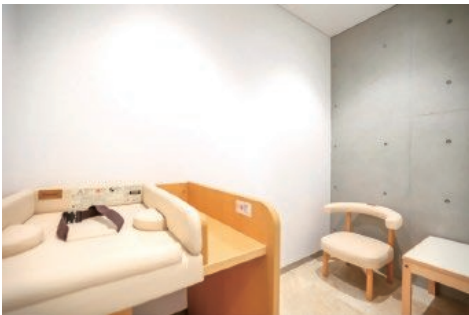
| 場所          | 住所           |
|-------------|--------------|
| 流山市役所       | 平和台1-1-1     |
| 駒木台児童館      | 駒木台221-3     |
| 野々下児童センター   | 野々下2-709-3   |
| 思井児童センター    | 思井79-2       |
| 十太夫児童センター   | おおたかの森東2-5-3 |
| 十太夫福祉会館     | おおたかの森東2-5-3 |
| 流山市生涯学習センター | 中110         |
| 流山市立木の図書館   | 名都借313-1     |
| 保健センター      | 西初石4-1433-1  |

| 場所           | 住所           |
|--------------|--------------|
| 江戸川台児童センター   | 江戸川台東1-251   |
| 向小金児童センター    | 向小金2-192-2   |
| 赤城児童センター     | 流山8-1071     |
| おおたかの森児童センター | おおたかの森西2-7-1 |
| 流山市上下水道局     | おおたかの森西1-19  |
| 流山市市民会館      | 加1-16-2      |
| 流山市立中央図書館    | 加1-1225-6    |
| サンコーテクノプラザ   |              |
| 南流山児童センター    | 南流山10-2-1    |

### ～保育所等～

| 場所                   | 住所               |
|----------------------|------------------|
| 中野久木保育所              | 中野久木373          |
| 江戸川台保育所              | 江戸川台東3-5         |
| 東深井保育所               | 東深井177-2         |
| たかさごスクールおおたかの森松の実保育園 | おおたかの森東4-99-4    |
| かやの木保育園              | 名都借464           |
| 生活クラブ風の村わらしこ保育園流山    | 大畔198            |
| 城の星保育園               | 加4-12            |
| 森の葉保育園               | 流山9-500-42       |
| 名都借みらい保育園            | 上新宿111-8         |
| 城の星おおたかの森保育園         | 名都借289           |
| ぽけっとランド江戸川台駅前保育園     | 野々下1-292         |
| おおたかの森ヒルズナーサリースクール   | 江戸川台西2-3-1       |
| 聖華マリン保育園             | おおたかの森東1-2-1-301 |
| 南流山保育園ひびき            | おおたかの森北3-9-1     |
| アートチャイルドケア南流山保育園     | 南流山6-13-4        |
|                      | 南流山9-3-1         |

| 場所                | 住所            |
|-------------------|---------------|
| 南流山ちとせ保育園         | 南流山10-24-1    |
| ピオーネ流山保育園         | 西平井2-17-3     |
| 平和台保育所            | 西平井2-6-3      |
| 向小金保育所            | 向小金3-102-1    |
| 南流山そらいろ保育園        | 南流山7-5-1      |
| 八木北保育園            | 駒木台118-1      |
| たかさごスクールセントラル（本園） | 西平井3-2-9      |
| みやぞの幼稚園           | 宮園2-8-15      |
| 南流山聖華保育園          | 南流山2-29-4     |
| えどがわ森の保育園         | 駒木474         |
| 聖華いつき保育園          | 南流山1-17-4     |
| おおたかの森聖華保育園       | 長崎2-24-1      |
| えどがわ南流山保育園        | 南流山10-30-1    |
| なないろほいくえん         | 南流山3-4-17（1F） |
| けやきの森保育園おおたかの森園   | おおたかの森北2-8    |
| 暁の星保育園            | おおたかの森西4-17-1 |
| けやきの森保育園おおたかの森第二  | おおたかの森北1-11-1 |



流山市

| 場所              | 住所            |
|-----------------|---------------|
| 南流山ナーサリースクール    | 南流山2-8-3      |
| 流山おおたかの森きらきら保育園 | おおたかの森西1-20-1 |
| ミルクホーム向小金園      | 向小金3-174-1    |

| 場所           | 住所          |
|--------------|-------------|
| けやきの森保育園西初石園 | 西初石4-1408-2 |

### ～民間施設～

| 場所                   | 住所                           |
|----------------------|------------------------------|
| イトーヨーカドー流山店          | 流山9-800-2                    |
| ヤオコー南流山店2階           | 南流山9-16-2                    |
| ホームセンターコーナン南流山店      | 南流山9-16-1                    |
| 京葉銀行江戸川台支店           | 江戸川台西1-2                     |
| 京葉銀行流山おおたかの森支店       | おおたかの森西1-30-6                |
| 京葉銀行流山支店             | 平和台4-35-2                    |
| 千葉銀行流山おおたかの森支店       | おおたかの森西1-14-1                |
| パルシステム千葉・パルひろばおおたかの森 | おおたかの森東1-3-1<br>プラティークヴェール1F |

| 場所   | 住所                                      |
|--|---|
| セブンイレブン流山おおたかの森北2丁目店   | おおたかの森北2-66-1                           |
| 流山おおたかの森S・C<br>・本館1階中央階段通路<br>・本館3階西駐車場口通路<br>・ANNEX1階の各ベビー休憩室 | おおたかの森南1-5-1                            |
| 千葉興業銀行 おおたかの森支店  | おおたかの森東1-3-6                            |
| ポーネルンドあそびのせかい親子休憩エリア（無料）                                       | おおたかの森南1-2-1<br>流山おおたかの森S・C<br>FLAPS 6F |

## 地域子育て支援センター

地域子育て支援センターは、親子が気軽に遊びに来ることができ、子育て中の仲間との出会いの場として利用できる施設です。また、子育てについての不安や悩みも相談することができます。

| 名称                                | 所在地          | 電話番号      | マップ     | ～施設スタッフより～   |
|-----------------------------------|--------------|-----------|---------|--|
| FORESTINA*<br>（たかさごスクールおおたかの森分園内） | おおたかの森東1-2-1 | 7178-3061 | 2図 D-3  | ドイツ発玩具のコラボ空間で、赤ちゃんからパパ・ママへ「子育て楽しい！」をテーマにたくさんのイベントを行っています。心や身体がリフレッシュできるような新しいイベントも盛りだくさんです。イベントの内容や予約は公式LINEをご覧ください。 |
| かるがも<br>（かやの木保育園内）                | 大畔198        | 7159-2813 | 10図 D-1 | マタニティーの方、子育て中の親子の遊び場、交流の場です。子育て講座・手作りの日・ティータイムなど予約制の行事も充実しています。  |
| わらしこ（生活クラブ風の村わらしこ保育園流山内）          | 加4-12        | 7150-5002 | 10図 D-3 | 大まかに、お子さんの年齢でご利用時間を分けています。午後は妊婦さんと、赤ちゃん親子の時間。外遊び、子育て講座、季節のイベント等を行っています。駐車場7台あります。                                    |

| 名称  | 所在地              | 電話番号          | マップ     | ～施設スタッフより～   |
|---|------------------|---------------|---------|--|
| さくらんぼルーム<br>(南流山聖華保育園内)                     | 南流山2-29-4        | 7159-3401     | 14図 C-2 | 「親子で気軽に遊べるアットホーム」な支援センターです！保護者・お子さん同士の交流もあり、情報交換も盛んです。毎月楽しいイベントも企画しています。                                       |
| おひさま<br>(城の星保育園内)                           | 流山9-500-42       | 7170-2111     | 12図 C-2 | 親子でゆったりと遊べる支援センターです。手作りのイベント等を通してリフレッシュしませんか。月1回土曜日にフロア開放もしています。お気軽に遊びにいらしてください。                               |
| いつき さくらんぼ<br>ルーム (聖華いつき<br>保育園内)            | 南流山1-17-4        | 7158-1145     | 1図 E-3  | 親子でゆっくりと過ごしてもらえる支援センターです。また、お昼寝アートやハイハイレース等楽しい時間を過ごせる企画もあります。  |
| ひまわり<br>(えどがわ森の保育園内)                        | 駒木474            | 070-4251-0900 | 9図 C-3  | 木のぬくもりの中で遊べる支援センターです。フロア開放や季節のイベント、お誕生日会など、毎月楽しいイベントを行っています。   |
| ぺんぎん<br>(森の葉保育園内)                           | 上新宿字芝山<br>111-8  | 7152-8966     | 8図 D-2  | 子育て世代の交流の場としてゆったりと遊べる支援センターです。「赤ちゃん集まれ」では成長の記録をアルバムにしてお渡ししています。  |
| おひさま<br>城の星おおたかの森<br>(城の星おおたかの森<br>保育園内)    | 野々下1-292         | 7197-2666     | 11図 A-3 | 利用者が安心感を持ち、皆であたたかくお子さんの育ちを見守る場です。毎月、親子で楽しめるイベントを行っています。月1回土曜日にフロア開放、イベント等も行っていきます。是非、遊びに来てください。                |
| かもめルーム (聖華<br>マリン保育園内)                      | おおたかの森北<br>3-9-1 | 7154-5252     | 9図 A-2  | かもめルームでは子育て中の家庭を応援しています。ぜひおいでください。   |
| 地域子育てセンター<br>みんなのFratto<br>(オハナゆめ保育園<br>併設) | 中116-1           | 7168-0827     | 12図 E-1 | 地域のみなさんが気軽にふらっと集える交流の場です。同じ保育士や看護師(保健師)がおり、いつでもちょっとした相談ができます。おしゃべり会、ママヨガ、製作などさまざまなイベントを行っており、お庭で水遊びや砂遊びもできますよ。 |



## 児童館・児童センター

児童館・児童センターは、子どもたちがみんなで遊んだり、親子と一緒に遊ぶことができる施設です。

| 施設名                   | 住所           | 電話        | マップ     |
|-----------------------|--------------|-----------|---------|
| 駒木台児童館                | 駒木台221-3     | 7154-4821 | 7図 E-3  |
| 江戸川台児童センター※1          | 江戸川台東1-251   | 7154-3015 | 7図 B-2  |
| 向小金児童センター※1           | 向小金2-192-2   | 7186-7714 | 15図 D-1 |
| 赤城児童センター              | 流山8-1071     | 7158-4545 | 12図 B-2 |
| 十太夫児童センター             | おおたかの森東2-5-3 | 7154-5254 | 9図 B-3  |
| 野々下児童センター※1           | 野々下2-709-3   | 7136-2510 | 11図 C-3 |
| 思井児童センター              | 思井79-2       | 7159-5666 | 12図 E-3 |
| おおたかの森児童センター※1        | おおたかの森西2-7-1 | 7150-7331 | 3図 B-3  |
| サンコーテクノプラザ南流山児童センター※2 | 南流山10-2-1    | 7157-2729 | 14図 C-2 |

- **利用時間**：9時～17時 (※1の児童センターは5月～8月は9時～18時)  
(※2の児童センターは5月～8月は9時～19時)  
但し、日曜・祝日・特別整理期間・夏休み中の月曜日は9時～17時
  - **休館日**：日曜、祝日、年末年始、第1土曜、第3月曜、その他必要な日  
(江戸川台・向小金・野々下・おおたかの森児童センターは第1土曜、第3月曜は開館)  
(サンコーテクノプラザ南流山児童センターは、月曜日休館(但し夏休み中の月曜日、祝日にあたる月曜日は開館。月曜日が祝日にあたるときはその直後の平日、年末年始が休館))
  - **利用対象**：市内の児童(幼児は保護者同伴)、ボランティア活動の方
  - **ランチタイム**…子育て中の親同士の交流の場
  - 【実施日】月曜～金曜、12時～13時(学校の休校日、短縮日はお休み)
  - **親子向け活動**(午前中の活動です)
    - **幼児グループ(市内対象)【登録制】**  
2歳・3歳のお子さんと保護者の方を対象とした、親子の仲間づくりを図るグループ活動です。(館によっては1歳もあり)
    - **にこにごサロン(市内対象)【自由参加】**  
乳幼児親子が、自由に参加できる活動です。初めての方もお気軽にご参加ください。
    - **あそびのひろば【自由参加】**  
自由にのびのび遊べる日です。親子で思い切り遊びましょう。
- ※内容は、各館により異なります。その他、さまざまなイベントもありますので、詳細は各館にお問い合わせください。





## 子育てサロン（公民館、生涯学習センター）

子育てサロンは、乳幼児を育児中の保護者の皆さまが、育児の悩みや、不安を気軽に話し合い、交流する出会いの場です。開催日等は、広報ながれやまや流山市のホームページでお知らせしています。

●公民館（要予約・初石公民館を除く）

| 名称         | 開催日                                   | 内容   | 開催場所                          | マップ     |
|------------|---------------------------------------|--|-------------------------------|---------|
| ひだまりサロン    | 毎週火曜<br>(祝日・休日、第1火曜を除く)<br>10時～11時30分 | おもちゃあり、おしゃべりありの自由な空間<br>※第4火曜は「おもちゃ病院」も開院              | 中央公民館<br>(加1-16-2)            | 10図 C-3 |
| さくらんぼくらぶ   | 不定期<br>10時～11時30分                     | 双子、三つ子のパパママの交流   | 初石公民館<br>(西初石4-381-2)         | 8図 F-2  |
| 南流山ぼかぼかサロン | 毎月第3木曜<br>(8月はお休み)<br>10時～11時30分      | 子育て中の方が自由に交流し合える広場<br>※「おもちゃ病院」も開院                     | 南流山福祉会館<br>(南流山3-3-1)         | 1図 B-2  |
| すくすくひろば    | 毎月第2水曜<br>(8月はお休み)<br>10時～11時30分      | 気軽におしゃべりしながら、子育て仲間をつくりましょう！                            | 南流山センター<br>(南流山3-3-1)         |         |
| 親子サロン      | 毎月第1・3火曜<br>10時～11時30分                | 子育てママを応援し情報交換の場を提供<br>※第1火曜は「おもちゃ病院」も開院・第3火曜は「紙しばい」を開演 | 初石公民館<br>(西初石4-381-2)         | 8図 F-2  |
| おおたかの森ひろば  | 毎月1回(不定期)<br>10時～11時30分               | 移動児童館がやってきます。児童館のおもちゃで遊んだ後、親子ふれあい遊びをします。「おもちゃ病院」も開院    | おおたかの森センター<br>(おおたかの森西2-13-1) | 3図 A-3  |
| なかよしひろば    | 毎月第3水曜<br>(8月はお休み)<br>10時～11時30分      | 子育て世代の仲間づくりの場<br>7月・12月「おはなし会」<br>それ以外の月「リトミック」        | 北部公民館<br>(美原1-158-2)          | 6図 F-2  |
| たんぼぼのひろば   | 毎月第3木曜<br>10時～11時30分                  | 親子でリトミックを楽しむ広場<br>※14時まで和室を開放                          | 東部公民館<br>(名都借756-4)           | 13図 C-3 |

※生後2か月～11か月の赤ちゃんとママを対象とした「子育てママのセミナー」など子育て中の保護者対象の講座が市内6か所の公民館などを会場に開催されます。

●生涯学習センター（要予約）

| 名称         | 開催日  | 内容   | 開催場所                          | マップ     |
|------------|------|--|-------------------------------|---------|
| 子育てサロンサンサン | 隔月1回 | 情報交換をしたい。悩みを話したい。ママ友をつくりたい。子育て中の親御さんたちの交流の場。 | 生涯学習センター<br>(流山エルズ)<br>(中110) | 12図 F-1 |
| 子育てサロンはぐはぐ | 隔月1回 | 乳幼児連れの親子の「あそび場」。楽しみながら、お友達づくりをしましょう。         | 生涯学習センター<br>(流山エルズ)<br>(中110) | 12図 F-1 |

## 図書館

中央図書館、森の図書館、木の図書館、サンコーテクノプラザ南流山地域図書館、おおたかの森こども図書館、2つの分館（北部・初石）、2つの図書ピックアップセンター（おおたかの森・南流山）のネットワークで、図書館サービスを展開しています。

| 名称                 | 開館時間      |                  | 所在地                           | マップ    |
|--------------------|-----------|------------------|-------------------------------|--------|
|                    | 火～土曜日     | 日曜、祝日、夏休み期間中の月曜日 |                               |        |
| 中央図書館              | 9時30分～19時 | 9時30分～17時        | 加1-1225-6                     | 10図C-3 |
| 森の図書館              |           |                  | 東深井991                        | 5図B-2  |
| 木の図書館              |           |                  | 名都借313-1                      | 13図D-3 |
| サンコーテクノプラザ南流山地域図書館 | 9時～19時    | 9時～17時           | 南流山10-2-1                     | 14図C-2 |
| 北部分館               |           |                  | 美原1-158-2(北部公民館内)             | 6図F-2  |
| 初石分館               |           |                  | 西初石4-381-2(初石公民館内)            | 8図F-2  |
| おおたかの森こども図書館       |           |                  | おおたかの森西2-13-1(おおたかの森小中学校内)    | 3図A-3  |
| おおたかの森図書ピックアップセンター | 9時30分～19時 | 9時30分～17時        | おおたかの森北1-2-1(スタートおおたかの森ホール2階) | 2図D-3  |
| 南流山図書ピックアップセンター    |           |                  | 南流山3-3-1(南流山センター1階)           | 1図B-2  |

※おおたかの森図書ピックアップセンター（スタートおおたかの森ホール2階）、南流山図書ピックアップセンター（南流山センター1階）でも予約資料の受け取り等ができます。

《休館日》

月曜（祝日及び夏休み期間中を除く）、月曜が祝日の場合は直後の平日、月末日（土・日曜、祝日を除く）、年末年始、特別整理期間 ※図書ピックアップセンターは月末日も9時30分～17時開館

## 博物館

博物館は、皆さんの身近な学びの場、講座や子ども教室を開催しています。講座の内容・日程等の詳細は広報ながれやまやホームページ等でお知らせします。

| 名称  | 開館時間      | 所在地       | 電話番号      | 入館料 | マップ     |
|-----|-----------|-----------|-----------|-----|---------|
| 博物館 | 9時30分～17時 | 加1-1225-6 | 7159-3434 | 無料  | 10図 C-3 |

《休館日》

月曜日（月曜日が祝日の場合は直後の平日）、月末休館（土・日の場合は開館）、年末年始



## スポーツ施設

仲間や家族と一緒に体を動かしましょう。  
事前に予約が必要になる施設がありますので、詳細はお問い合わせください。

### ●キックマンアリーナ（市民総合体育館）

住所：野々下1-40-1

【マップ：10図 F-3】

☎ 7159-1212

設備：メインアリーナ、サブアリーナ、トレーニングルーム、武道場、ランニングコース、弓道場、幼児体育室、会議室



### ●その他のスポーツ施設一覧

| 名称                                      | 所在地       | 電話番号                              | マップ     |
|---|-----------|-----------------------------------|---------|
| 総合運動公園スポーツ施設<br>(京和ガススペースボールパーク・テニスコート) | 野々下1-29-4 | 7159-1212                         | 12図 F-1 |
| 河川敷野球場                                  | 木地先       | 7159-1212                         | 12図 A-3 |
| 南部柔道場                                   | 流山965-14  | 7159-1212                         | 12図 C-3 |
| 北部柔道場                                   | 青田109-3   | 7159-1212                         | 7図 D-1  |
| おおたかの森スポーツフィールド                         | 大畔113-3   | 7157-2225                         | 8図 D-3  |
| 東部スポーツフィールド                             | 名都借121-1  |                                   | 13図 C-2 |
| 流山スポーツフィールド                             | 下花輪337-1  |                                   | 10図 C-1 |
| 流山市民プール                                 | 加1-16-4   | 7159-1212<br>(プール開放期間中) 7158-5276 | 10図 C-3 |
| 北部市民プール                                 | 東深井837    | 7159-1212<br>(プール開放期間中) 7155-3864 | 5図 B-2  |
| 流山市コミュニティプラザ<br>(体育室・テニスコート・プール)        | 大畔25-17   | 7155-5701<br>(プール開放期間中) 7155-7011 | 8図 D-3  |



## 児童発達支援センター

児童発達支援センターは、子育てを応援する場所です。心身の成長や発達に心配のあるお子さんを対象に、相談・訓練・通園を通して、発達の支援を行っています。

### ●児童発達支援施設

| 名称          | 内容  | 対象者   | 所在地       | 電話番号      | マップ    |
|-------------|---|---|-----------|-----------|--------|
| つばさ学園       | 集団生活をとおして、子どもの全体的な発達を考えた支援を継続して行います。(週5日)<br>*給食があります《有料》 | 3歳以上から就学前までの発達に遅れのある幼児  | 駒木台221-3  | 7154-4822 | 7図 E-3 |
| 児童デイ つばさ    | 幼稚園や保育園等に通いながら、週1～2日の支援を行います。また、集団活動を通して全体的な発達を促します。      | おおむね2歳から就学前までの発達に遅れのある幼児                                      |           | 7154-5052 |        |
| 保育所等訪問支援    | 保育所等を利用しているお子さんや施設の職員に対して、集団生活適応のための専門的な支援を行います。          | 保育所、幼稚園、認定こども園等集団生活を営む施設に通う発達に心配のある乳幼児                        | 7154-4844 | 7154-4844 |        |
| 居宅訪問型児童発達支援 | 通所による児童発達支援の利用が困難なお子さんに対し、その居宅を訪問して発達の支援を行います。            | 重度の障害の状態その他これに準ずる状態であり、児童発達支援等を受けるために外出することが著しく困難であると認められた乳幼児 |           |           |        |

### ●療育相談室

| 名称            | 内容  | 受付日                       | 電話番号      |
|---------------|---|---------------------------|-----------|
| こども発達相談       | 就学前のお子さんの成長や発達について、専門のスタッフが検査や面接を通し、子育ての助言や利用できるサービスの提案などを専門的にお答えします。   | (日程) 月曜～金曜<br>(時間) 9時～16時 | 7154-4844 |
| 外来療育          | ●グループ支援 集団をとおして、子どもの全体的な発達を考えた支援を行います。また、親子で通うことで、子どもとの関わり方や保護者同士のつながりなど、保護者支援を行います。<br>●個別支援 理学療法、作業療法、言語療法(幼児ことばの相談室)については、療育支援会議にて必要性が認められるお子さんへ専門のスタッフが支援を行います。 |                           |           |
| 巡回相談          | 専門のスタッフが、必要に応じて施設の職員に対し、相談や助言を行います。   |                           |           |
| 障害児相談支援(計画相談) | 障害福祉サービスの利用にあたり、保護者の相談に応じたサービス等利用計画の作成をします。   |                           | 7156-8188 |

病児・病後児保育

☎ 保育課 ☎7150-6124

病気の状態(回復期も含む)で、保護者の勤務の都合、傷病、事故、出産等の家庭で保育を行うことが困難な期間において、一時的にお子さんをお預かりし、保護者の子育てと就労の両立を支援します。

●実施施設

| 区分       | 名称                               | 所在地                   | 電話番号      | マップ      |
|----------|----------------------------------|-----------------------|-----------|----------|
| 病児・病後児保育 | オハナゆめキッズハウス南流山併設病児保育室(キッズケアブルーム) | 南流山4-13-8 MOM-HOUSE1階 | 7199-8886 | 1 図 C-1  |
|          | けやきの森保育園 西初石園                    | 西初石4-1408-2           | 7156-7555 | 8 図 E-3  |
|          | オハナゆめ保育園併設病児保育室(キッズケアブルームセントラル)  | 中116-1                | 7199-8886 | 12 図 E-1 |

●利用料金

| 区分         | 4時間まで  | 4時間を超える場合(1時間あたり) |
|------------|--------|-------------------|
| 児童が市民の場合   | 2,000円 | 300円              |
| 児童が市民以外の場合 | 3,000円 | 400円              |

(市民で、前年分の市区町村民税が非課税の世帯は1,000円、生活保護を受けている世帯及び、里親世帯は無料)

●対象児童 (次の項目をいずれも満たす方)

- ・生後6か月以上～小学校6年生
- ・就労等により、家庭における保育が困難である

●利用定員: 予約順に、1施設につき最大3人まで(オハナゆめ保育園のみ最大4名まで)

●利用期間: 原則として、1病気につき連続して7日間を限度

●利用方法

- ・病児保育ネット予約システム「あずかるこちゃん」から予約申込みをしてください。ネット予約が難しい場合のみ、電話予約も可能です。詳細は、市ホームページをご覧ください。各様式のダウンロードも可能です。

二次元コードはこちら(ホームページID: 1001179)

- ・利用にあたっては、利用時間や当日の持ち物は実施施設にお問い合わせください。



一時預かり保育

保護者の方が、冠婚葬祭や買い物、リフレッシュなど、お子様の保育が難しい場合に一時的にお子様をお預かりするサービスになります。

●施設概要

| 名称                  | 所在地          | 電話番号      | マップ      |
|---------------------|--------------|-----------|----------|
| おおたかの森児童センター        | おおたかの森西2-7-1 | 7150-7331 | 3 図 B-3  |
| サンコーテクノプラザ南流山児童センター | 南流山10-2-1    | 7157-2729 | 14 図 C-2 |

●利用対象者

流山市在住の生後6か月になった日から就学前まで

●預かり時間

- おおたかの森児童センター  
月曜日～土曜日 午前9時～午後5時(5月～8月は、午前9時～午後6時)
- サンコーテクノプラザ南流山児童センター  
火曜日～土曜日 午前9時～午後5時(5月～8月は、午前9時～午後7時)  
日曜日・祝日・特別整理期間・夏休み中の月曜日 午前9時～午後5時

●予約日

利用日の1か月前～前日  
※空き状況によっては、当日利用も可能です。(お電話にてご確認ください。)

●利用料金

最初の1時間 1,000円  
以降30分ごとに500円(30分未満切り上げ)

●ご利用にあたって

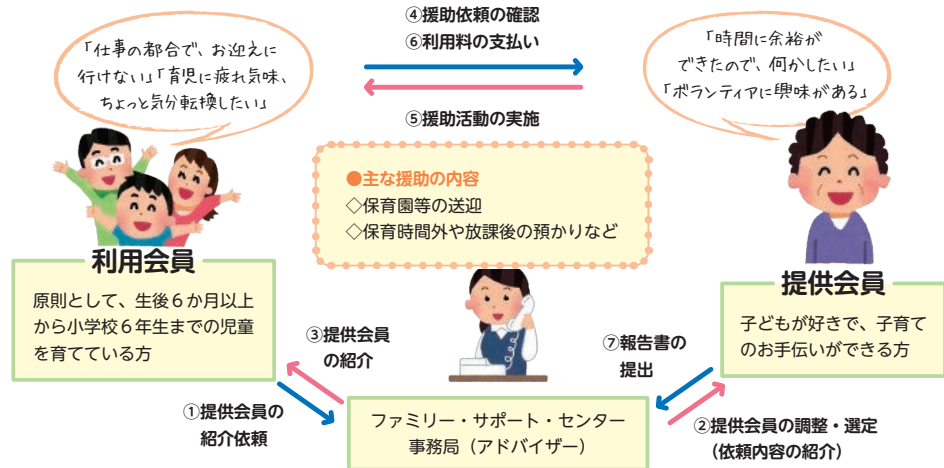
- ・ご利用にあたっては、事前面談や必要な持ち物等がありますので、詳細はお電話にてお問い合わせください。
- ・一日の利用時間は原則4時間までです。(4時間以上のご利用はご相談ください。ただし、2回目以降の利用に限ります。)
- ・月に15日以内、連続利用3日以内でのご利用が可能です。



## ファミリー・サポート・センター

問 子ども家庭課 ☎7150-6082

育児の援助が必要な人（利用会員）と、育児の援助ができる人（提供会員）からなる会員組織で、その会員相互による育児の援助活動を行っています。ご利用には、会員の登録が必要になります。



●入会金：2,000円（提供会員は無料です）

●利用料金

| 区分                  | 報酬の額        |
|---------------------|-------------|
| 月曜～金曜の6：00～22：00    | 1時間あたり 700円 |
| 土・日曜・祝日・年末年始、上記時間以外 | 1時間あたり 900円 |

●入会申請・利用等の問い合わせ

| 名称                    | 所在地                                | 電話番号      | マップ     |
|-----------------------|------------------------------------|-----------|---------|
| 江戸川ファミリー・サポート・センター    | 江戸川台東1-4 江戸川台駅前庁舎1階                | 7153-4151 | 7 図 A-2 |
| おおたかの森ファミリー・サポート・センター | おおたかの森東1-2-1 ライフガーデン流山おおたかの森3階302号 | 7199-2282 | 2 図 D-3 |

※ホームページ：<https://nagareyama-famisapo.info/>



## ショートステイ（子育て短期支援事業）

問 子ども家庭課 ☎7150-6082

保護者の方が、疾病・出産・冠婚葬祭などの場合、家族・親族・友人の協力が得られず、子どもを養育することができないときに、宿泊または日帰りで、子どもを市指定の児童養護施設へ預けることができます。

〈指定施設〉

- 対象：1歳以上18歳未満の児童
- 指定施設：児童養護施設・晴香園（松戸市根木内）
- 宿泊：連続で7日間以内
- 日帰り：7時～18時の間で、8時間以内
- 夜間：18時～22時の間

※利用する場合は、子ども家庭課で事前登録および申請をしていただき、利用日の前日までに、利用者負担金を納入していただきます。なお、登録には子どもの面談が必要になります。

## 産褥（さんじょく）ヘルパー

産じょく期（分娩時から母体が妊娠前の状態に回復するまで）の育児や家事のホームヘルプサービスに意欲のある事業者を紹介しています。詳細に関しては、直接事業者にお問い合わせください。

| 名称                       | 所在地                 | 電話番号      | 利用時間      |
|--------------------------|---------------------|-----------|-----------|
| 生活クラブ風の村介護ステーション流山       | 東深井20-29            | 7153-6674 | 8時～18時    |
| (有) エール                  | 江戸川台西2-154-1 第二晴光ビル | 7178-3035 | 9時～18時    |
| (社福) 流山市社会福祉協議会          | 平和台2-1-2            | 7159-8711 | 8時30分～17時 |
| (特非) 思いやりのあるまちづくりの会 ふれあい | 南流山1-19-12          | 7159-1201 | 9時～17時    |

## ペアレントトレーニング

問 家庭児童相談室 ☎7158-4144

ご家庭の毎日が少しスムーズに、楽に過ごせるための子どもへの適切なかわり方や、困った行動への具体的で効果的な対応方法を学ぶプログラムです。

●対象 流山市在住の年中児～小学2年生のお子さんの保護者

●開催回数 年2回実施 ※1回8日間のプログラムです。

※開催時期等については、ホームページ等でご確認ください。

## 子育てに悩む母親のためのグループ こもれび

問 家庭児童相談室 ☎7158-4144

子育てのつらさや悩みを分かち合う、お母さんたちのための場所です。

●対象 流山市在住の0歳～小学6年生のお子さんのお母さん

●開催回数 月1回程度 ※開催時期については、ホームページ等でご確認ください。

🌸 チャイルドシートの貸出

申込先 問 道路管理課 ☎7150-6093

道路交通法により、6歳未満の幼児を自動車に乗車させる際は、チャイルドシートの着用が義務付けられています。チャイルドシートで子どもを守りましょう。利用には、事前予約が必要です。

●貸出物品

- ・乳児・幼児用シート（新生児～体重18kg）
- ・学童用シート（体重9kg～36kg）※主に18kg以上の児童対象

●貸出対象者 ※次の全てに該当することが必要。

- ①市内に住所を有する方
- ②自動車の運転免許証を所持している方
- ③6歳未満の幼児を養育している方
- ④自動車の後部座席に3点式シートベルトが装着されていること（取り付けは後部座席のみ）

●貸出条件

- ・期間…最長6か月（延長不可）
- ・料金…無料（ただし、返却時のクリーニング代は自費）
- ・制限…1世帯あたり1回、1台限り

※双子等の多胎児の場合は、対象人数を限度として貸出し

●予約方法 ※借受希望日の2か月前から受付

- (1)ウェブ予約 パソコンまたはスマートフォンから  
<https://www.city.nagareyama.chiba.jp/life/1002704/1003012/1003023.html>
- (2)窓口予約 道路管理課窓口にて受付。（平日8：30～17：15）



▲こちらの二次元コードからアクセスできます

🌸 障害のある児童への支援

問 障害者支援課 ☎7150-6081 FAX 7158-2727

障害の種類や程度に応じ、障害者手帳の取得、各種手当の支給、税金の控除・減免、障害福祉サービス等が受けられます。（児童にかかる手当等は、p.75～76を参照ください）

【障害者手帳の種類】

- ①身体障害者手帳……身体的機能の障害により日常生活に支障がある方が交付対象となります。
- ②療育手帳……知的障害（知能指数がおおむね75以下）により、日常生活に支障がある方が交付対象となります。
- ③精神障害者保健福祉手帳……精神疾患（発達障害を含む）により、長期にわたり日常生活または社会生活に制約がある方が交付対象となります。



🌸 小学校・中学校

問 学校教育課 ☎7150-6104

小学校入学までの流れ

小学校入学前までの主な流れは次のとおりです。



小学校入学前の就学時健康診断

9月下旬に、翌年4月入学予定児童のご家庭に教育委員会から「就学時健康診断通知書」が郵送されます。この通知書の裏面が「健康調査書」になっておりますので、就学時健康診断のときに提出してください。



入学通知書

12月に、教育委員会から「入学通知書」が郵送されます。もし届かない場合はお問い合わせください。この通知書を入学式の時に学校に持参してください。



入学式



## ●小学校一覧

| 名称        | 所在地           | 電話番号      | マップ     | 特別支援学級 |    |    |    |
|-----------|---------------|-----------|---------|--------|----|----|----|
|           |               |           |         | 知的     | 情緒 | 言語 | 難聴 |
| 流山小学校     | 流山4-359       | 7158-1043 | 12図 C-1 | ○      | ○  |    |    |
| 八木南小学校    | 芝崎92          | 7158-1142 | 13図 A-2 | ○      | ○  |    |    |
| 八木北小学校    | 美田208         | 7152-4604 | 9図 A-1  | ○      | ○  | ○  |    |
| 新川小学校     | 中野久木339       | 7152-3004 | 6図 F-2  | ○      | ○  |    |    |
| 東小学校      | 名都借856        | 7145-3369 | 13図 D-3 | ○      | ○  |    |    |
| 江戸川台小学校   | 江戸川台東3-11     | 7152-0103 | 7図 B-1  | ○      | ○  |    |    |
| 東深井小学校    | 東深井879-2      | 7153-3430 | 5図 A-3  | ○      | ○  |    |    |
| 鱈ヶ崎小学校    | 鱈ヶ崎7-1        | 7158-5911 | 1図 E-2  | ○      | ○  |    |    |
| 向小金小学校    | 向小金3-149-1    | 7174-1320 | 15図 E-1 | ○      | ○  |    |    |
| 西初石小学校    | 西初石4-347      | 7154-5863 | 8図 D-2  | ○      | ○  |    |    |
| 小山小学校     | おおたかの森東2-5-3  | 7154-6937 | 9図 B-3  | ○      | ○  |    |    |
| 長崎小学校     | 野々下2-10-1     | 7145-2111 | 11図 C-3 | ○      | ○  |    |    |
| 流山北小学校    | 加1-795-1      | 7159-5674 | 10図 C-3 | ○      | ○  |    |    |
| 西深井小学校    | 西深井67-1       | 7154-8655 | 4図 F-3  | ○      | ○  |    |    |
| 南流山小学校    | 南流山9-8-8      | 7159-2521 | 14図 B-2 | ○      | ○  |    |    |
| おおたかの森小学校 | おおたかの森西2-13-1 | 7159-7001 | 3図 A-3  | ○      | ○  |    | ○  |
| おおぐろの森小学校 | 大群316-1       | 7159-1900 | 8図 E-3  | ○      | ○  |    |    |
| 市野谷小学校    | 市野谷283        | 未定        | 10図E-2  |        |    |    | 未定 |
| 南流山第二小学校  | 南流山10-2-3     | 未定        | 14図C-2  |        |    |    | 未定 |

## ●中学校一覧

| 名称        | 所在地           | 電話番号      | マップ     | 特別支援学級 |    |    |    |
|-----------|---------------|-----------|---------|--------|----|----|----|
|           |               |           |         | 知的     | 情緒 | 言語 | 難聴 |
| 南部中学校     | 加3-600-1      | 7158-0137 | 10図 D-3 | ○      | ○  |    |    |
| 常盤松中学校    | 東初石3-134      | 7152-0842 | 8図 F-2  | ○      | ○  |    |    |
| 北部中学校     | 中野久木577       | 7152-0036 | 7図 A-2  | ○      | ○  |    |    |
| 東部中学校     | 名都借865        | 7144-3514 | 13図 C-3 | ○      | ○  |    |    |
| 東深井中学校    | 東深井47         | 7154-5864 | 4図 F-3  | ○      | ○  |    |    |
| 八木中学校     | 古間木210-2      | 7159-7461 | 13図 A-1 | ○      | ○  |    |    |
| 南流山中学校    | 鱈ヶ崎1662-1     | 7159-2551 | 12図 E-3 | ○      | ○  |    |    |
| 西初石中学校    | 西初石4-455-1    | 7154-3091 | 8図 E-2  | ○      | ○  |    |    |
| おおたかの森中学校 | おおたかの森西2-13-1 | 7159-7002 | 3図 A-3  | ○      | ○  |    |    |
| おおぐろの森中学校 | 大群581         | 7178-6370 | 8図 E-3  | ○      | ○  |    |    |

※特別支援学級は、令和5年度のものになります。

※市野谷小学校と南流山第二小学校は、令和6年4月開校予定になります。

※南流山中学校は、移転後の所在地となります。



## 学童クラブ（放課後児童健全育成事業）

保護者が労働等により、昼間家庭にいない小学校就学児童に、授業終了後等に適切な遊びおよび生活の場を与え、子どもの健全な育成を図ることを目的とする施設です。

流山市には、①指定管理者制度による公設民営型、②運営事業者が独自に運営する民設民営型の学童クラブがあります。

※ここでは①指定管理者制度による公設民営型の学童クラブについて記載しています。

※②運営事業者が独自に運営する民設民営型の学童クラブについては、運営事業者へ直接お問い合わせください。

●基本開設時間 ※延長を含む開設時間は、各学童クラブにより異なります

・学校の授業が行われる日：授業終了後から18時まで

・学校の授業が行われない日：8時から18時まで

・お休みの日：日曜、祝日、年末年始

●保育料

月額9,500円（保護者の課税状況等による保育料の減免制度があります）

※延長保育の利用に対しては、別途延長保育料がかかります。

●入所手続き

入所の申請受付・許可決定等は各学童クラブの運営者が行います。

入所を希望する方は、お住まいの小学校区の学童クラブの運営者に申請してください。

なお、4月入学予定の新1年生に対しては、就学時健康診断の時にお知らせを配布しています。また、入所説明会等の日程については、学童クラブごとに異なります。

手続きの詳細等は、学童クラブの運営者にお問い合わせください。学校へのお問い合わせはご遠慮ください。

●入所基準

入所基準（保護者の労働等）に該当する児童が対象です。

小学校1～3年生および障害のある児童については、優先して受け入れます。（年度当初からの入所を希望する方で、申請受付期間中に申請があり、入所基準に該当する優先児童については、原則受け入れています。また、4年生以上の児童は、1～3年生および障害のある児童の入所決定後に、受け入れ可能な場合に受け入れます）

# 保育所・幼稚園・子育て支援

## ●学童クラブ一覧

流山市では、小学校区ごとに学童クラブを設置しています。学童クラブはNPO法人や社会福祉法人、株式会社が運営を行っています。

| 名称   | 電話番号      | 所在地           | 小学校区        | 運営者連絡先・担当  |
|--|-----------|---------------|-------------|--|
| <b>①指定管理者制度による公設民営型</b>  |           |               |             |  |
| 第1 江戸川台学童クラブ   | 7154-2310 | 江戸川台東3-2      | 江戸川台<br>小学校 | (特非) green<br>富士見台2-5-3<br>小田急ハイツ5-103<br>電話：7138-5222<br>FAX：7138-5311  |
| 第2 江戸川台学童クラブ   | 7154-2277 | 江戸川台東3-11     |             |  |
| 第3 江戸川台学童クラブ   |           |               |             |  |
| 第1 もりのいえ学童クラブ  |           |               | 東深井小学校      |  |
| 第2 もりのいえ学童クラブ  | 7156-0778 | 東深井879-2      |             |  |
| 第3 もりのいえ学童クラブ  |           |               |             |  |
| 第1 西初石子どもルーム   | 7153-5100 | 西初石4-347      | 西初石小学校      |  |
| 第2 西初石子どもルーム   | 7179-5190 | 大畔25-1        |             |  |
| つくしんぼ学童クラブ   | 7154-2114 | 中野久木339       | 新川小学校       |  |
| たんぼぼ学童クラブ  | 7155-3636 | 西深井67-1       | 西深井小学校      |  |
| 八木北小学校区第1学童クラブ   | 7152-2231 | 美田69-420      | 八木北小学校      |  |
| 八木北小学校区第2学童クラブ   | 7199-3446 |               |             |  |
| 八木北小学校区第3学童クラブ   | 7199-8689 |               |             |  |
| 第1 おおたかの森ルーム   | 7155-8077 | おおたかの森東2-5-3  | 小山小学校       |  |
| 第2 おおたかの森ルーム   | 7154-1131 | おおたかの森東1-12-2 |             |  |
| 第3 おおたかの森ルーム   | 7199-8222 | おおたかの森東2-5-3  |             |  |
| 第4 おおたかの森ルーム   |           |               |             |  |
| 第5 おおたかの森ルーム   | 7138-6388 | おおたかの森北1-28-1 |             |  |
| ひよどり学童クラブ  | 7145-4414 | 長崎2-565       | 長崎小学校       |  |
| 第1 ちびっこなやしクラブ  | 7158-7560 | 加1-15-2       | 流山北小学校      | (社福) 生活クラブ<br>佐倉王子台1-28-8<br>ちびぎん白井ビル4階<br>電話：043-309-5811<br>FAX：043-460-8844<br>(学童クラブに関するお問い合わせ先)<br>電話：7158-7560 |
| 第2 ちびっこびのびクラブ  |           |               |             |  |
| 第3 ちびっこクラブ   | 7168-0520 | 加1-795-1      | 流山小学校       |  |
| 第1 おおぞら学童クラブ   | 7158-3568 | 流山4-451       |             |  |
| 第2 おおぞら学童クラブ   | 7159-1980 | 流山4-410-2     |             |  |
| 第3 おおぞら学童クラブ   | 7186-7152 | 流山9-500-43    |             |  |
| 第1 ひまわり学童クラブ   | 7150-3366 | 鱈ヶ崎7-1        | 鱈ヶ崎小学校      |  |
| 第2 ひまわり学童クラブ   | 7158-7850 |               |             |  |
| 第3 ひまわり学童クラブ   | 7192-8851 |               |             |  |
| 第1 あすなる学童クラブ   | 7159-7970 | 南流山9-8-8      | 南流山小学校      |  |
| 第2 あすなる学童クラブ   | 7128-5731 |               |             |  |
| (社福) 流山市社会福祉協議会<br>平和台2-1-2<br>流山市ケアセンター内<br>電話：7159-4735<br>FAX：7159-4736 |           |               |             |  |



| 名称                       | 電話番号      | 所在地                | 小学校区          | 運営者連絡先・担当  |
|--------------------------|-----------|--------------------|---------------|--|
| <b>①指定管理者制度による公設民営型</b>  |           |                    |               |  |
| そよかぜ学童クラブ                | 7150-5797 | 芝崎92               | 八木南小学校        | (特非) ライズアップ女性<br>サポート実行委員会<br>宮園1-3-1<br>宮園ショッピングセン<br>ター304<br>電話：FAX：7103-8249   |
| 向小金小学校区<br>第1学童クラブ       | 7173-9313 | 向小金3-149-1         | 向小金小学校        |  |
| 向小金小学校区<br>第2学童クラブ       |           |                    | 向小金小学校        |  |
| 第1 あずま学童クラブ              | 7146-8558 | 名都借854             | 東小学校          |  |
| 第2 あずま学童クラブ              | 7157-3565 | 名都借856             |               |  |
| おおたかの森小学校区<br>学童クラブ      | 7197-7231 | おおたかの森西<br>2-13-1  | おおたかの森<br>小学校 |  |
| おおぐろの森小学校区<br>学童クラブ      | 7157-6920 | 大畔316-1            | おおぐろの森<br>小学校 | 株式会社明日葉<br>東京都港区芝4-13-3<br>PMO 田町東10F<br>電話：03-3452-3350<br>FAX：03-3453-3336<br>(おおぐろの森小学校区学<br>童クラブに関するお問い<br>合わせ先)<br>電話：7157-6920<br>(市野谷小学校区学童クラ<br>ブに関するお問い合わせ先)<br>電話：03-3452-3350 |
| 市野谷小学校区<br>学童クラブ         | 未定        | 市野谷283             | 市野谷小学校        | 株式会社学研ココファン・<br>ナーサリー<br>東京都品川区西五反田<br>2-11-8<br>電話：03-6431-1861<br>FAX：03-6431-1864   |
| 南流山第二小学校区<br>学童クラブ       | 未定        | 南流山10-2-3          | 南流山<br>第二小学校  | 株式会社学研ココファン・<br>ナーサリー<br>東京都品川区西五反田<br>2-11-8<br>電話：03-6431-1861<br>FAX：03-6431-1864   |
| <b>②事業者が独自に運営する民設民営型</b> |           |                    |               |  |
| チャイルドスターズ                | 7153-4855 | おおたかの森東<br>4-99-86 | —             | 株式会社チャイルドスターズ<br>おおたかの森東4-99-86<br>電話・FAX：7153-4855  |

※市野谷小学校区学童クラブ及び南流山第二小学校区学童クラブは、令和6年4月1日開設予定です。

