



# ながれやま

子育て

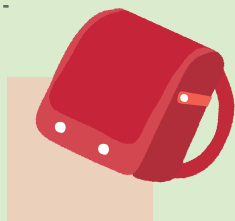
# ガイドブック



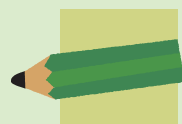
NAGAREYAMA

*Kosodate*

GUIDEBOOK



2024-2025



# ながれやま

子育て

# ガイドブック

2024-2025

流山市では、市民の皆様が、楽しみながら、安心して子どもを育てられるような環境づくりに取り組んでいます。このガイドブックは、子育て中の方々に、少しでもお役に立てるよう「わかりやすく、つかいやすい」を目指し、子育てに関する基本情報・行政サービスをまとめたものです。

妊娠・出産・育児について、初めての方はもとより、どなたにも広くご利用いただけたら幸いです。

なお、新型コロナウイルス感染症の感染状況により内容に変更が生じる場合がございます。詳細は各記事のお問い合わせ先へご確認ください。

## CONTENTS

もくじ・年齢別カレンダー

2~5

流山お遊びスポット

6~11

急病対策・相談

12~13

妊娠出産・母子健康サービス

14~39

保育所・幼稚園・子育て支援

41~69

手当・助成・相談窓口

70~81

医療施設・歯科・薬局

82~93

流山市子育てマップ

95~125

# ながれやま 子育てガイド

# ブック

もくじ

もくじ・年齢別カレンダー

もくじ・年齢別カレンダー

コンテンツ	タイトル	内容	ページ
もくじ・年齢別 カレンダー	もくじ		2~3
	年齢別カレンダー		4~5
流山お遊び スポット	地域子育て 支援センター	地域子育て支援センター	6
	児童館・ 児童センター	児童館・児童センター	7
	子育てサロン	子育てサロン	8
	図書館でおはなし会	図書館	9
	公園・子どもの遊び場	公園・子どもの遊び場	10~11
急病対策・相談	かかりつけ医を 持ちましょう ほか	子どもの健康状態を把握しておきましょう/ 病院を受診するときは/子どもの事故予防	12
	夜間・休日の急病時の 診療・電話相談	平日夜間・休日の救急医療/夜間小児救急/ こども急病電話相談/中毒110番	13
妊娠出産・ 母子健康サービス	子どもの健康と 起こりやすい事故	0か月~6歳までカレンダー形式でご紹介	14~15
	流山市保健センター こそだてすごろく	妊娠~1歳ごろまですごろく仕立てでご紹介	16~17
	妊娠期	母子健康手帳の交付/育児支援等サービス事 業(妊娠期間)/妊婦訪問/ハローベビー (両親学級)/プレママパパ学級/妊娠7・8 か月アンケート・面談/妊婦健康診査/歯周 病検診/母子手帳アプリ	19~21
	働く女性のための制度	妊産婦の就労/産前産後の休業・育児時間/ 育児休業	22~23
	家族の健康	パパママの健康	24
	出生	出生後の手続き(出生届の提出/児童手当・ 子ども医療費助成の手続き/未熟児養育医療、 未熟児訪問指導)/産前産後期間の免除制度 /新生児マススクリーニング/新生児聴覚ス クリーニング検査	25~27
	目や耳の異常も 早期発見が大切!	目のこと耳のこと	28~29
	生後0か月~	新生児訪問、こんにちは赤ちゃん訪問/ 産後ケア/すくすく相談/開業助産師への相談	30~31
	予防接種	乳幼児期に受けたい予防接種一覧/任意接種	32~35
	生後3か月~	3か月児健康診査/乳児健康診査/もぐもぐ 教室、カムカムキッズ/1歳6か月児健康診 査、3歳児健康診査/むし歯予防教室	36~38
おやこあんしん相談 子育てオンライン相談	おやこあんしん相談、子育て相談窓口(オン ライン相談)	39	
保育所・幼稚園・ 子育て支援	認可保育施設	認可保育施設の入所手続き、認可保育施設一 覧、認可外保育施設一覧	41~49
	送迎保育 ステーション	送迎保育ステーションのご案内	50
	幼稚園	幼稚園のご案内(公立・私立)	51
	赤ちゃんほっとスペース	授乳やおむつ替えの場所の提供	52~53
	地域子育て支援センター	施設スタッフのコメント入り一覧	53~54

コンテンツ	タイトル	内容	ページ
保育所・幼稚園・ 子育て支援	児童館・児童センター	施設一覧、利用のご案内	55
	子育てサロン	公民館、生涯学習センター内のサロン情報	56
	図書館、博物館	開館案内	57
	スポーツ施設	体育館、スポーツ施設、プールのご案内	58
	児童発達支援センター	児童発達支援施設/療育相談室	59
	病児・病後児保育	利用のご案内	60
	一時預かり保育	利用のご案内	61
	ファミリー・ サポート・センター	保育所等の送迎など	62
	ショートステイ、 産褥ヘルパー	ショートステイ(宿泊・日帰り・夜間)/ 産褥ヘルパー/ペアレントトレーニング	63
	チャイルドシートの貸出、 障害のある児童への支援	チャイルドシートの貸出/ 障害児支援	64
小学校・中学校	入学までの流れ/小学校/中学校/ 学童クラブ	65~69	
手当・助成・ 相談窓口	出産・子育て応援 給付金事業	出産・子育て応援給付金事業/マタニティタ クシー利用助成制度/流山ぐりーんパス運賃 割引	70~71
	手当・助成	児童手当/出産育児一時金/子ども医療費助 成制度	71~72
	ひとり親家庭等への 手当・助成	児童扶養手当/児童育成手当/遺児等手当/ ひとり親家庭等医療費助成/ひとり親家庭 などへの資金の貸付/ひとり親家庭等のファ ミリー・サポート・センター利用料助成/母 子家庭等自立支援教育訓練給付金/母子家庭 等高等職業訓練促進給付金/ひとり親家庭高 等学校卒業程度認定試験合格支援事業給付金 /通勤定期乗車券特別割引制度/子どもの学 習支援	72~75
	障害児・未熟児・ 病児への手当・助成	特別児童扶養手当/障害児福祉手当/自立 支援医療(育成医療)申請/未熟児養育医 療申請/小児慢性特定疾病医療費助成制度 /小児慢性特定疾病児童等日常生活用具の 申請/軽度・中等度難聴児補聴器等購入費 の申請	75~76
	幼稚園・認可外保育 施設等・学校の補助・ 援助	幼稚園補助事業/認可外保育施設等保育料助 成事業/チーバス/就学援助	76~77
	相談窓口	子育てに関する相談/発達の気になるお子さ んに関する相談/学校生活に関する相談/ひ とりの方向への相談/児童虐待に関する相 談	77~79
	災害に備えて	持ち物リスト/流山市のメールサービス	80~81
医療施設・ 歯科・薬局	医療・歯科・薬局 一覧	医療機関一覧 歯科一覧 薬局一覧	82~86 88~90 92~93
	流山市子育てマップ	全体図/エリアマップ①~⑬	95~125

# 年齢別カレンダー

もくじ・年齢別カレンダー

	妊娠	出産	0歳	1歳
健康	<ul style="list-style-type: none"> <li>母子健康手帳の交付⇒P.19</li> <li>妊婦訪問⇒P.19</li> <li>妊婦健康診査⇒P.21</li> <li>産前産後検診⇒P.21</li> <li>妊娠7・8か月アンケート・面談⇒P.20 P.70</li> </ul>	<ul style="list-style-type: none"> <li>新生児マススクリーニング⇒P.26～</li> </ul>	<ul style="list-style-type: none"> <li>新生児訪問、こんにちは赤ちゃん訪問⇒P.30</li> <li>目や耳の検査⇒P.28～</li> <li>予防接種⇒P.32～35</li> <li>3か月児健康診査⇒P.36</li> <li>乳児健康診査⇒P.36</li> <li>起こりやすい事故⇒P.14～15</li> <li>すくすく相談⇒P.31</li> </ul>	<ul style="list-style-type: none"> <li>1歳6か月児健康診査⇒P.38</li> </ul>
講座・教室	<ul style="list-style-type: none"> <li>ハローベビー(両親学級)⇒P.20</li> <li>プレママパパ学級⇒P.20</li> </ul>		<ul style="list-style-type: none"> <li>もぐもぐ教室⇒P.37</li> <li>カムカムキッズ⇒P.37</li> </ul>	
教育・保育		<ul style="list-style-type: none"> <li>産褥ヘルパー⇒P.63</li> </ul>	<ul style="list-style-type: none"> <li>認可保育施設⇒P.41～</li> <li>認可外保育施設</li> <li>送迎保育ステーション</li> <li>一時預かり保育⇒P.61</li> <li>ショートステイ⇒P.63</li> <li>病児・病後児保育⇒P.60</li> </ul>	
手続き・手当・助成	<ul style="list-style-type: none"> <li>産前産後期間の国民年金保険料・国民健康保険料の免除制度⇒P.25</li> </ul>			
	<ul style="list-style-type: none"> <li>出産・子育て応援給付金⇒P.70</li> </ul>	<ul style="list-style-type: none"> <li>出産育児一時金⇒P.72</li> </ul>	<ul style="list-style-type: none"> <li>出産・子育て応援給付金⇒P.70</li> </ul>	
		<ul style="list-style-type: none"> <li>児童手当、子ども医療費助成制度、ひとり親家庭等への手当・助成</li> <li>産後ケア⇒P.31</li> </ul>		
流山お遊びスポット			<ul style="list-style-type: none"> <li>地域子育て支援センター⇒P.53～54</li> <li>子育てサロン⇒P.56</li> <li>児童館・児童センター⇒P.55</li> <li>図書館⇒P.9・57</li> <li>公園・子どもの遊び場</li> </ul>	
その他の子育て支援	<ul style="list-style-type: none"> <li>相談窓口⇒P.77～</li> </ul>			

	2歳	3歳	4歳	5歳	就学
健康		<ul style="list-style-type: none"> <li>3歳児健康診査⇒P.38</li> </ul>		<ul style="list-style-type: none"> <li>入学前就学時健康診断⇒P.65</li> </ul>	
講座・教室	<ul style="list-style-type: none"> <li>むし歯予防教室⇒P.38</li> </ul>				
教育・保育	<ul style="list-style-type: none"> <li>⇒P.49～</li> <li>⇒P.50</li> </ul>	<ul style="list-style-type: none"> <li>幼稚園⇒P.51</li> </ul>			<ul style="list-style-type: none"> <li>学童クラブ⇒P.67</li> </ul>
手続き・手当・助成		<ul style="list-style-type: none"> <li>幼稚園・認可外保育施設等の補助⇒P.76</li> </ul>			<ul style="list-style-type: none"> <li>就学援助⇒P.77</li> </ul>
	<ul style="list-style-type: none"> <li>⇒P.71～73</li> </ul>				
流山お遊びスポット	<ul style="list-style-type: none"> <li>⇒P.10～11</li> </ul>				
その他の子育て支援					

もくじ・年齢別カレンダー

# ながれやま

## 子育て

# ガイドブック

2024-2025

<索引>

あ	赤ちゃんほっとスペース	52・53
	あんよ	15
い	育児休業	23
	一時預かり保育	61
	1歳6か月児健康診査	38
	遺児等手当	73
	医療機関一覧	82～93
え	エリアマップ	95～125
お	おはなし会	9
	おやこあんしん相談	39
か	開業助産師への相談	31
	各種がん検診	24
	学童クラブ	67～69
	学校生活に関する相談	78
	家族の健康	24
	家庭児童相談室	79
き	急病対策	12・13
こ	公園	10・11
	公民館（子育てサロン）	56
	子育てサロン	8・56
	子育て相談窓口（オンライン相談）	39
	子育てに関する相談	77
	子どもの遊び場	11
	子どもの学習支援	75
	子どもの事故予防	12
	子どもの健康と起こりやすい事故	14・15
	子ども医療費助成制度	72
	こども急病（救急）電話相談	13
	こんにちは赤ちゃん訪問	30
さ	3か月児健康診査	36
	3歳児健康診査	38
	産後ケア	31
	産前産後期間の免除制度	25
	産前産後の休業	22
	産褥ヘルパー	63
し	歯科一覧	88～90
	歯周病検診	21
	児童育成手当	73
	児童館・児童センター	7・55

	児童虐待に関する相談	79
	児童手当	71
	児童発達支援センター	59
	児童扶養手当	72～73
	就学援助	77
	出産育児一時金	72
	出産・子育て応援給付金事業	70
	出生届	25
	障害のある児童への支援	64
	障害児手当・助成	75
	障害児福祉手当	75
	生涯学習センター（子育てサロン）	56
	小学校	65・66
	小児慢性特定疾病医療費助成制度	75
	小児慢性特定疾病児童等 日常生活用具の申請	75
	ショートステイ	63
	自立支援医療（育成医療）申請	75
	新生児訪問	30
す	すくすく相談	31
	スクールカウンセラー	78
	スポーツ施設	58
せ	生後0～1か月	25～31
	先天性代謝異常	26・27
そ	送迎保育ステーション	50
	相談窓口	77～79
ち	地域子育て支援センター	6・53・54
	チーパス	76
	チャイルドシートの貸出	64
	中学校	66
	中毒110番	13
つ	通勤定期乗車券特別割引制度	74
て	手当・助成	71・72
と	特別児童扶養手当	75
	図書館	9・57
な	流山ぐりーんバス運賃割引	71
	難聴児補聴器等購入費申請	76
に	乳児健康診査	36
	認可外保育施設一覧	49
	認可保育施設の入所手続き	41

	認可保育施設一覧	42～48
	妊産婦の就労	22
	妊婦健康診査	21
	妊婦訪問	19
ね	寝返り・おすわり	14
	年齢別カレンダー	4・5
は	はいはい・たっち	15
	博物館	57
	働く女性のための制度	22～23
	発達の気になるお子さんに関する相談	78
	ハローベビィー	20
ひ	ひとり親家庭高等学校卒業程度 認定試験合格支援事業給付金	74
	ひとり親家庭等医療費等助成	73
	ひとり親家庭等のファミリー・ サポート・センター利用料助成	74
	ひとり親家庭などへの資金貸付	73
	ひとり親家庭等への手当・助成	72～74
	ひとり親の方向けの相談	78
	病院を受診するときは	12
	病気の相談	13
	病児・病後児保育	60
ふ	ファミリー・サポート・センター	62
へ	ペアレントトレーニング	63
ほ	保健センターこそだてすごろく	16・17
	母子家庭等自立支援教育訓練給付金	74
	母子家庭等高等職業訓練促進給付金	74
	母子健康手帳	19
	母子保健サービスの流れ	19～39
ま	マタニティータクシー利用補助制度	70
み	未熟児養育医療、未熟児訪問指導	25
	未熟児養育医療申請	75
	耳の異常	29
む	むし歯予防教室	38
め	目の異常	28
や	夜間小児救急	13
よ	幼稚園	51
	予防接種	32～35
り	離乳食教室	37
	（もぐもぐ教室・カムカムキッズ） 療育相談室	59



本誌の『ながれやま子育てガイドブック』は、流山市にお住まいの子育て家庭の方々に、市が実施している子育て関連サービスや情報をよりわかりやすく紹介するために制作しました。制作にあたりましては、株式会社ゼンリンと本市との官民協働事業として、取り組みました。

### 担当課

子ども家庭部 子ども家庭課 ☎ 7150-6082 FAX : 7158-6696  
メールアドレス : kosodate@city.nagareyama.chiba.jp

子育て情報配信専用LINEアカウント  
「ながれやま市 子育てちゃんねる」

ID @917yaseq



## ながれやま 子育て ガイドブック

令和5年12月発行

発行：流山市 株式会社ゼンリン 松戸営業所

- 行政の業務に関するお問い合わせは、流山市役所・各担当課までご連絡ください。  
※掲載内容は、令和5年10月1日現在のものです。
- 発行後、掲載情報に変更が生じる場合もありますのでご了承ください。
- 広告内容および地図内容については、株式会社ゼンリンまでお問い合わせください。

### お問い合わせ先

流山市役所  
〒270-0192 千葉県流山市平和台 1-1-1 TEL.04-7158-1111 (代表)

株式会社ゼンリン 松戸営業所  
〒270-0034 千葉県松戸市新松戸1丁目243番地 フォーレスト山郷 1F TEL.047-344-7256

「測量法に基づく国土地理院院長承認(使用)R 5JHs 167-059号」

「この地図は測量法第44条の規定により、流山市長の承認を得て流山市都市計画基本図1/2,500を使用して調製したものです。」(流都第83号)

無断で複写・転載することをご遠慮ください。著作権者に無断で本誌の全部、または一部を複製および転載することは、著作権法により禁止されています。

©City of NAGAREYAMA  
©2023 ZENRIN CO., LTD. All rights reserved.

### 【お断り】

本文中の地図は弊社2023年2月発行の流山市住宅地図データをもとに作成しております。作成には細心の注意を払って編集作業を行っておりますが、データ量は膨大であり日々変化する現状と地図面とが一致しない場合があります。また、目標名称などは見やすさを優先し正式名称などを一部割愛して表現しております。

申し訳ございませんが何卒ご了承くださいませようよろしく申し上げます。