

令和5年10月26日

国土交通省関東地方整備局

道路部

LINEによる道路異状の通報アプリのお知らせ

～関東甲信1都8県を対象にLINEによる道路緊急ダイヤル（#9910）の運用を開始します～

道路利用者が道路の異状等を発見した場合に、直接道路管理者に通報することができる道路緊急ダイヤル（#9910）について、令和5年11月1日から、関東甲信1都8県の道路を対象にLINEによる通報アプリを開始します。

道路緊急ダイヤル（#9910）では、道路の穴ぼこ、路肩の崩壊などの道路損傷、落下物や路面の汚れなどの道路異状の通報を24時間受け付けています。

この度、関東甲信1都8県の道路を対象に、令和5年11月1日から、LINEによる通報ができるようになります。

聴覚や発話に障がいがあり、音声による通報が困難な方であっても、LINEによる通報が可能となります。通報の流れは、別紙2を参照してください。

1. 開始日時 令和5年11月1日（水） 正午から
2. 使用方法 スマートフォンアプリケーション「LINE」に「国土交通省道路緊急ダイヤル（#9910）」の友だち追加をしてご利用ください。（別紙1）
3. 機能 ・道路の異状に関する通報機能 ・メッセージ受信機能
4. 対象エリア 関東甲信1都8県（東京都、神奈川県、千葉県、埼玉県、茨城県、栃木県、群馬県、山梨県、長野県の道路（高速道路、国道、県道、市町村道など）
5. その他 対象エリア外は、引き続き電話により道路緊急ダイヤル（#9910）をご利用ください。関東甲信1都8県でも電話による道路緊急ダイヤル（#9910）は引き続きご利用いただけます。

<発表記者クラブ> 竹芝記者クラブ、神奈川建設記者会、都庁記者クラブ、埼玉県政記者クラブ

<問い合わせ先>

関東地方整備局 道路部 道路管理課

電話：048-601-3151（代表） メールアドレス：ktr-soudan@mlit.go.jp

道路管理課 課長 松澤 尚利（内線：4411）

課長補佐 遠藤 大作（内線：4412）



国土交通省
LINE
通報アプリ
9910

友だち追加は
二次元コードから



道路の異状を発見したら

LINEで通報 #9910

関東甲信1都8県で11月1日から開始!

路面の汚れ



落下物



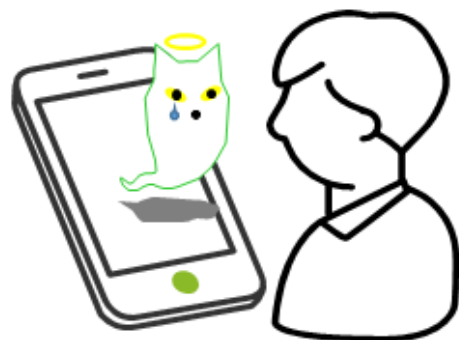
落石・土砂流入等



ガードレール・
標識等の損傷



路面の穴ぼこ・
段差



動物の死骸

■簡単5ステップで通報完了 (LINEトークから道路異状の状態・写真・位置を通報)

①

異状の種類を
選ぶ

②

できごとを
選ぶ

③

写真を送る

④

道路の種類を
選ぶ

⑤

位置情報を
送る

- 事故防止のため、運転中の携帯電話の操作はお止めください。
- 対象エリアは、関東甲信1都8県(東京都・神奈川県・千葉県・埼玉県・茨城県・栃木県・群馬県・山梨県・長野県)内のみです。
- 引き続き電話による通報も受け付けています。全国共通#9910(24時間受付・無料)
- 都道府県等が管理する道路について、夜間・土日・祝日は早急に対応できない場合があります。
- 事故情報は、警察(110番)へ連絡してください。

国土交通省 関東地方整備局 R5.11

LINEによる通報システム 通報の流れ



Step 0

1. 二次元コード（QRコード）を読み込んで友だち登録



2. 二次元コードを読み込んだら、「トーク」ボタンを押して通報画面へ



「トーク」ボタンをクリック



LINEによる通報システム 通報の流れ

Step 1

友だち後アカウントに関する説明文が表示され、メニューをタップして通報が可能です。

国土交通省LINE公式アカウントです。友だち登録ありがとうございます。

このアカウントでは道路の穴ぼこ、路肩の崩壊などの道路損傷、落下物や路面の汚れなど道路の異状を24時間受け付けています。現在、千葉県内のみ試行運用中です。対象地域外における道路の異状については、電話番号#9910（全国共通）をご利用ください。

なお、都県等が管理する道路については、夜間・土・日・祝日は早急に対応できない場合もあります。

また、このアカウントでは、国土交通省のイベント情報、災害時の緊急情報等の情報をお届けします。まずは、下記のリンクから受信設定をお願いします。

■配信設定

<https://e.kanameto.me/login/de9255980c83d25b8e6fb237eabfed9c>

LINE通報 道路情報受信設定

*夜間・土日祝日の通報は翌営業日対応となりますので、お急ぎの場合は電話（#9910）でご連絡ください。
*高速道路については、路線名、進行方向、キロポスト又は周辺の施設などを明記いただきますようお願い致します。

←テキスト入力はこちら▶

LINE通報 道路情報受信設定

*夜間・土日祝日の通報は翌営業日対応となりますので、お急ぎの場合は電話（#9910）でご連絡ください。
*高速道路については、路線名、進行方向、キロポスト又は周辺の施設などを明記いただきますようお願い致します。

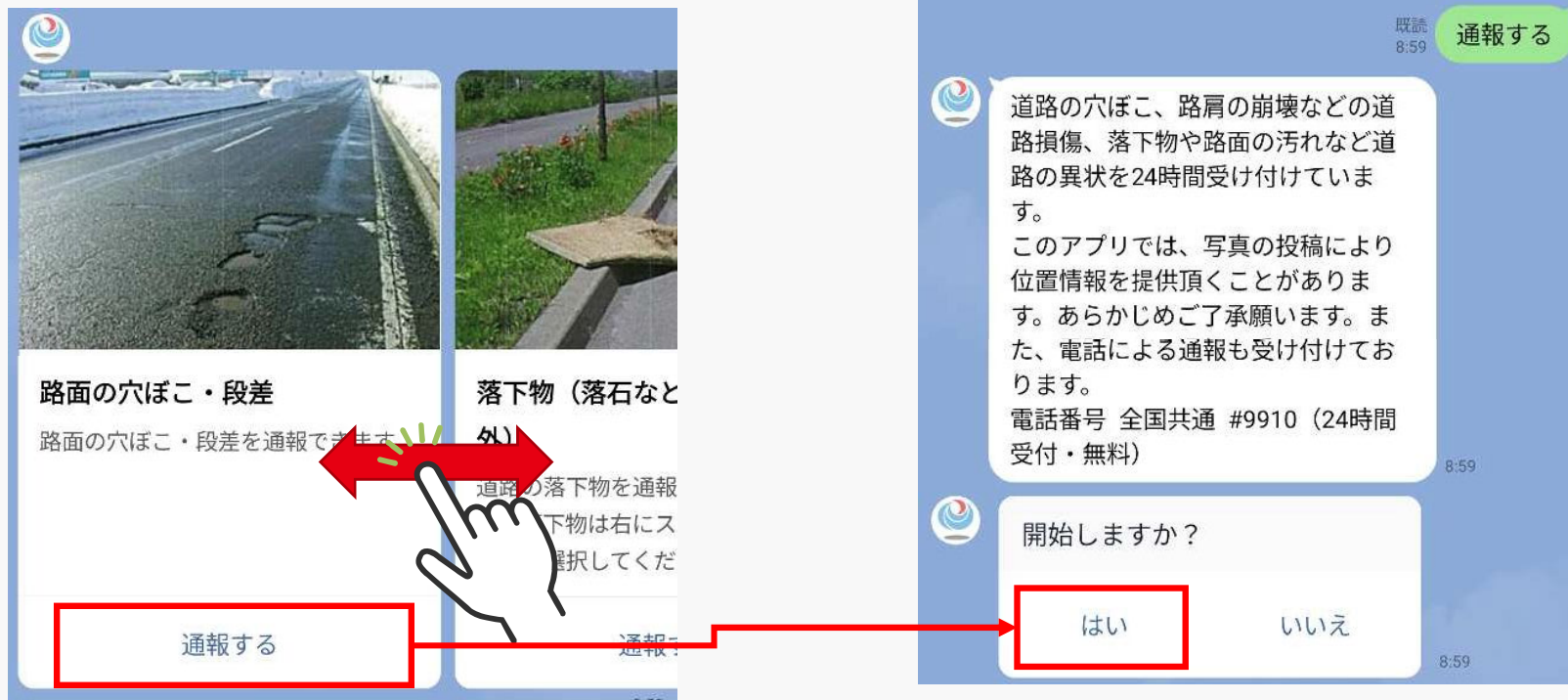
←テキスト入力はこちら▶

■「LINE通報」をタップして下さい

LINEによる通報システム 通報の流れ

Step 2

通報種別（路面の穴ぼこ・段差、落下物など）をスライドし選択すると通報を開始できます

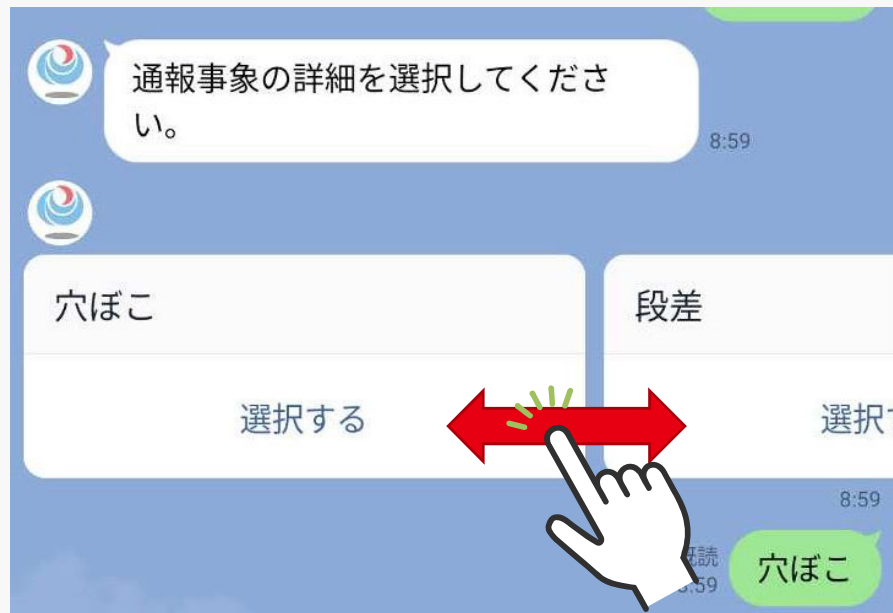


■通報種別：路面の穴ぼこ・段差、落下物（落石などの自然物以外）、動物の死骸、ガードレール・標識等の損傷、路面の汚れ、落石・土砂流入等の災害

LINEによる通報システム 通報の流れ

Step 3

損傷状況の詳細を選択します

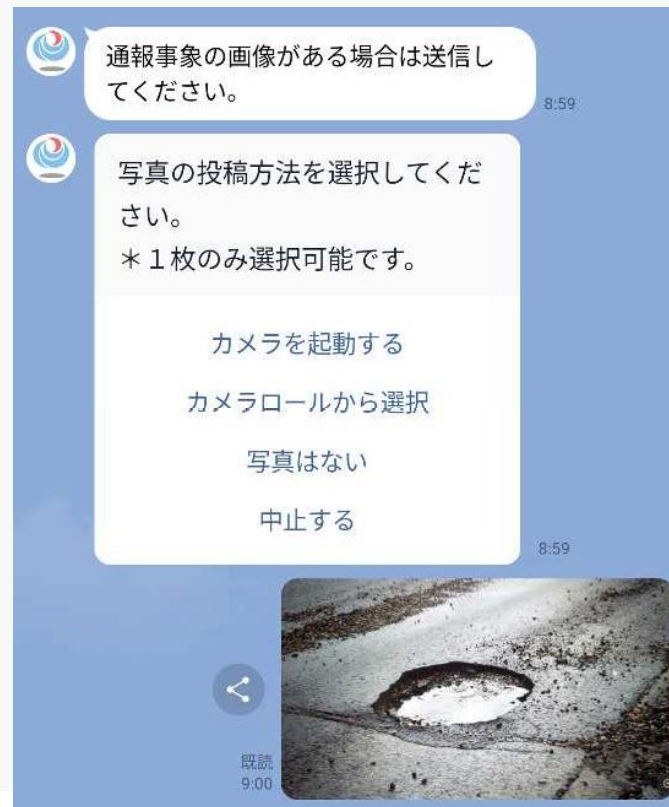


- 通報事象の詳細を選択肢で選択
(落下物の場合の詳細選択肢：段ボール、ゴミ袋、木材、鉄類、衣料品、倒木など)

LINEによる通報システム 通報の流れ

Step 4

写真（1枚目のみ）を投稿



- 写真の投稿方法を選択（カメラを起動、カメラロールから選択）
- 写真を投稿しない選択も可能

LINEによる通報システム 通報の流れ



Step 5

道路種別を選択します

The screenshot shows a chat window with a blue header. A message bubble on the left contains the text "道路種別を選択してください。" and a timestamp "9:00". Below the message are two white buttons with rounded corners. The left button is labeled "高速道路・有料道路" and "選択する". The right button is labeled "一般道路" and "選択する".

■ 「高速道路・有料道路」「一般道路」から選択します。

LINEによる通報システム 通報の流れ

Step6

位置情報送信

通報事象の道路位置情報を送信して下さい。
*道路の異状を対象としています。
マップを拡大し、なるべく正確な位置(道路上)でのピンを設定をお願い致します。
*道路以外の通報等は、対応出来ない場合があります。

該当箇所の位置情報を送信してください。
*ピンを移動して位置調整が可能です。
*検索ボックスで施設等に移動できます。

位置情報を送信する
中止する

図を拡大

日本、〒260-0855 千葉県千葉市中央区市場町1-5

日本、〒260-0854 千葉県千葉市中央区長瀬1丁目9-53

送信

よろしいですか?
はい いいえ

既読 9:01

位置情報

日本、〒260-0855 千葉県千葉市中央区市場町3-3

位置情報

9:01

ピン周辺を検索

ピン周辺を検索

ピン周辺を検索

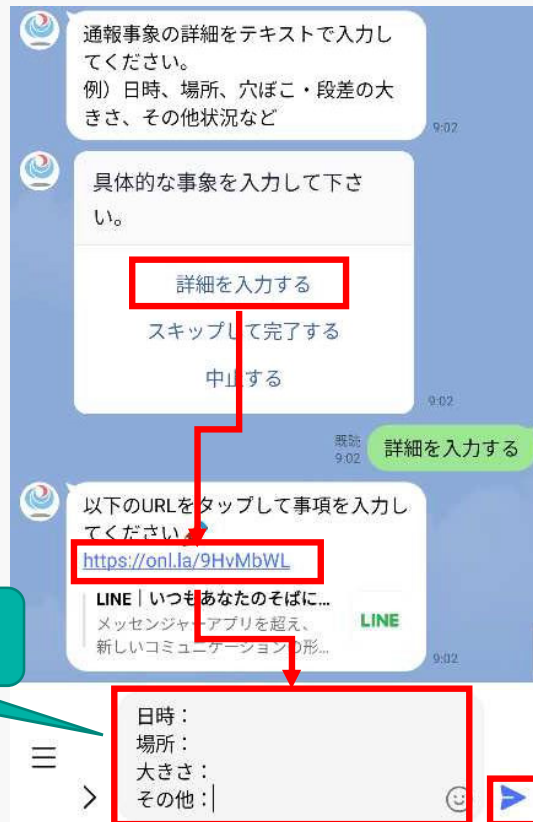
千葉県

- 現在位置から調整可能
- 位置情報は自動・手動の両方から選択可能

LINEによる通報システム 通報の流れ

Step7

テキスト情報送信



URLをタップすると
項目が自動表示



通報が完了し、
GISに連携

- URLをタップして項目を自動入力
- テキスト入力はスキップ可能