

安全で使いやすい橋になおしています。



令和5年 11

名都借跨線橋だより VOL.4

お問い合わせ
流山市役所土木部道路建設課
☎04-7150-6094
✉dourokensetsu@city.nagareyama.chiba.jp
令和5年12月発行



・流山市ホームページ
(=二次元コード)に
て本紙 PDF ファイル
を公開しております。

名都借跨線橋完成イメージ

令和9年度に完成を予定している名都借跨線橋道路拡幅改良事業の最新情報をお知らせします。

① 11月現在の状況

向小金1丁目側



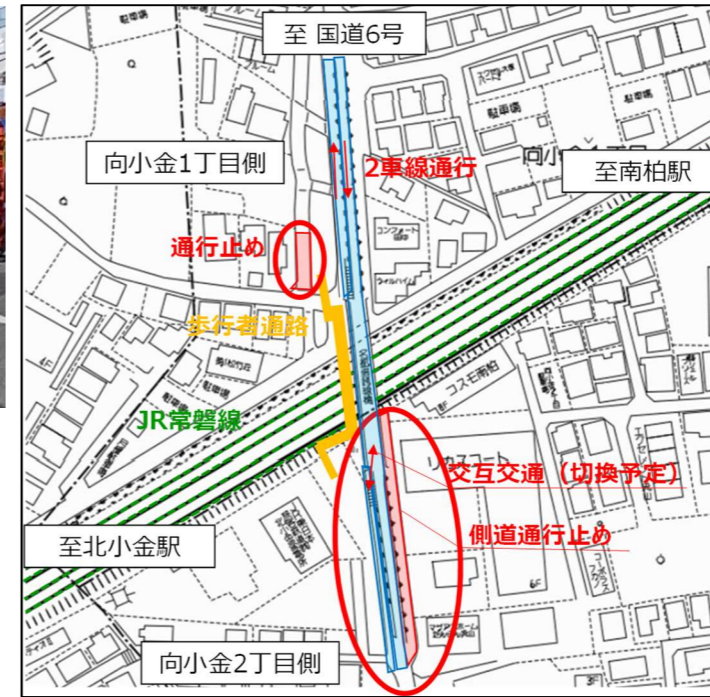
向小金2丁目側



工事用信号による交通処理状況



② 令和5年度下半期の工事予定



- ・上半期同様、引き続き向小金2丁目側の南柏駅方の工事を行っております。
- ・下半期は、新しい跨線橋の築造を行っていきます。
- ・南柏駅方の工事に伴い、跨線橋の側道が自動車通行止めとなっています。
- ・ただし、歩行者、自転車は通行できる、スペースを設けております。
- ・騒音振動計は引き続き4基設置し、騒音振動に配慮しながら工事を進めていきます。

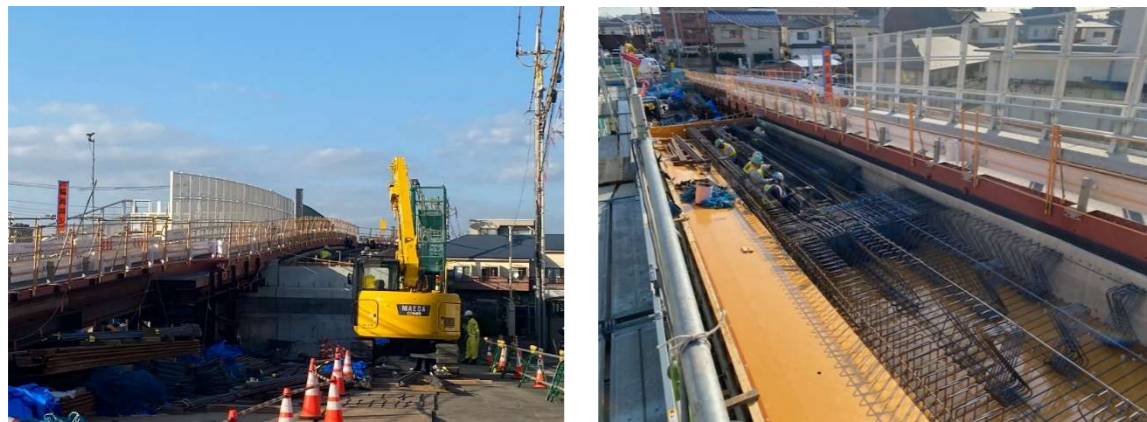
《向小金1丁目側》

- ・令和5年度下半期も向小金2丁目の施工を行っているため、現場状況に大きな変化はありません。
- ・順調に進めば、令和6年度夏頃から向小金1丁目側の工事が開始される予定です。令和6年度春頃に工事説明会の開催を予定しております。詳細が決まりましたら、別途ご案内します。

《向小金2丁目側》

- ・引き続き、工事エリアの安全対策のため、工事用信号を設置しています。工事用信号の遵守にご協力をお願いします。

工事の施工状況(新しい跨線橋の築造状況)



- ・新しい跨線橋(橋桁部)の鉄筋の配筋を行っています。(11月現在の状況)
- ・令和6年夏頃の開放を目標に工事を行っております。

横断歩道に注意願います。(旧たけのこルーム前T字交差点)



- ・停車している車両の間を歩行者が通る可能性があり、写真の交差点付近は通学児童が多いため、特にご注意ください。
- ・横断歩道は歩行者が優先であるため、横断しようとしている人がいましたら一時停止の上、歩行者の横断を優先していただくようお願いいたします。

③ 過去に多かった皆様からのお問い合わせについて

質問①: 車道橋の向小金2丁目側の斜路が狭く、自動車と自転車のすれ違いができません。車道幅を広くして工事することはできませんか?

回答①: 現在、向小金2丁目の南柏駅方で新設車道橋を築造しているため、現在通行している車道幅を広げることは物理的に困難です。

質問②: 歩道橋ができていいるのだから、車道に自転車やベビーカー等を通行禁止にすることはできませんか?

回答②: 現在の歩道橋の階段は仮設で、車道橋の工事スペースを確保する関係上、スロープが急になっています。ご高齢の方など、自転車を押して歩道橋を上ることが困難な場合など、やむを得ない場合がありますので、自転車やベビーカーが車道橋を通行することを禁止にはしていません。

自転車で通行される方は、できる限り、歩道橋を自転車を押して通行していただくよう現場看板にて周知していますが、やむを得ない場合がございますので、その際は譲り合って通行してください。ご迷惑をおかけしますが、ご協力をお願い致します。

●長期にわたる工事期間中、皆様にご迷惑をおかけいたします。安全に配慮して進めてまいりますのでご理解とご協力をお願いします。

(次回令和6年5月頃発行予定)