

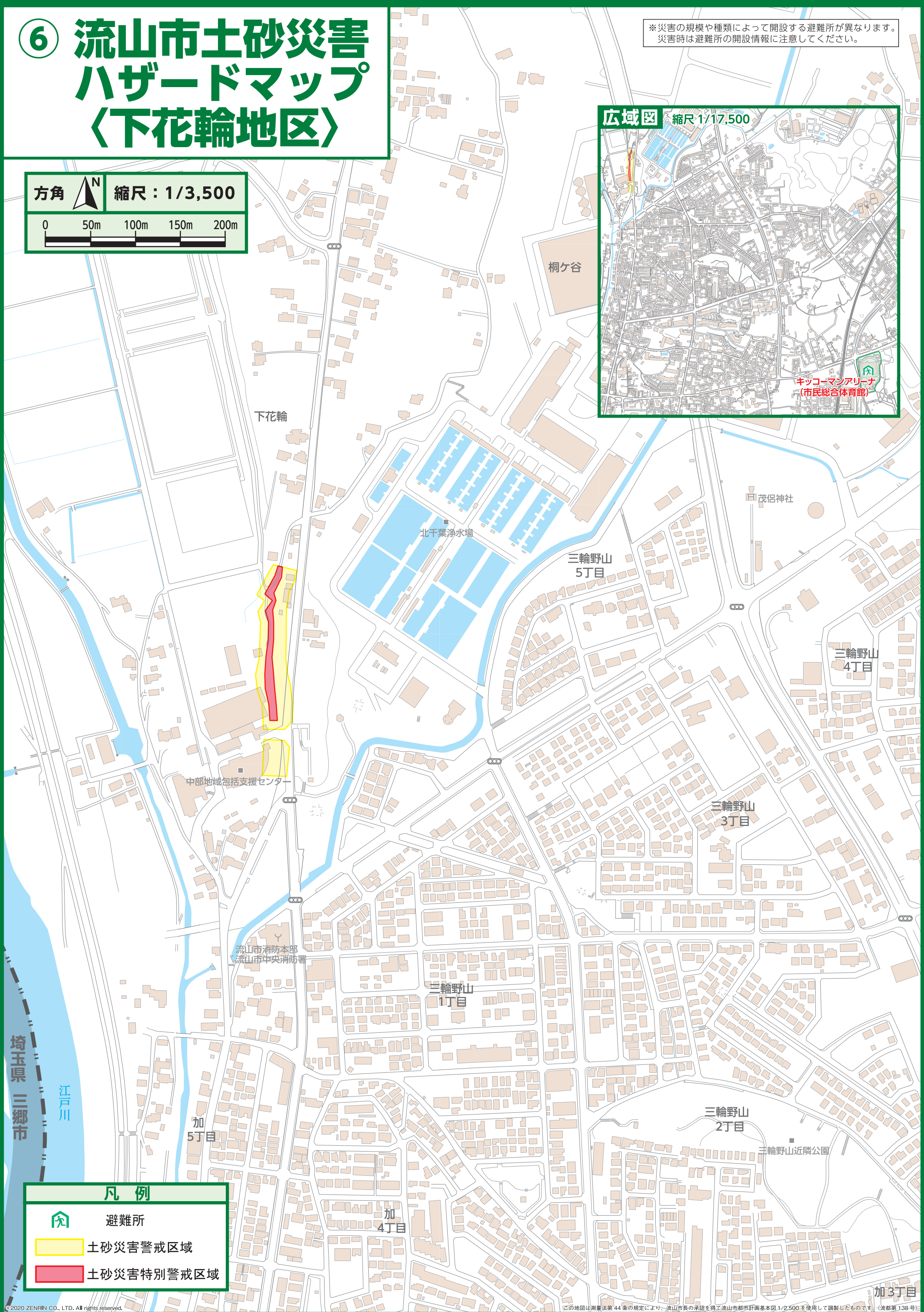
⑥ 流山市土砂災害 ハザードマップ 〈下花輪地区〉

※災害の規模や種類によって開設する避難所が異なります。
災害時は避難所の開設情報に注意してください。






方角  縮尺：1/3,500

0 50m 100m 150m 200m



凡例

-  避難所
-  土砂災害警戒区域
-  土砂災害特別警戒区域

流山市土砂災害ハザードマップ

〈下花輪地区〉

【保存版】発行 令和2年8月

流山市での土砂災害の種類と前兆現象

土砂災害は大きく分けてがけ崩れ・地滑り・土石流の3種類がありますが、流山市の一部では「**がけ崩れ(急傾斜地の崩壊)**」の危険性があります。

このマップは、皆さんが住んでいる地区の中で、土砂災害が発生した場合に被害を受けるおそれのある範囲を示し、皆さんの避難行動に役立てていただくことを目的として作成したものです。

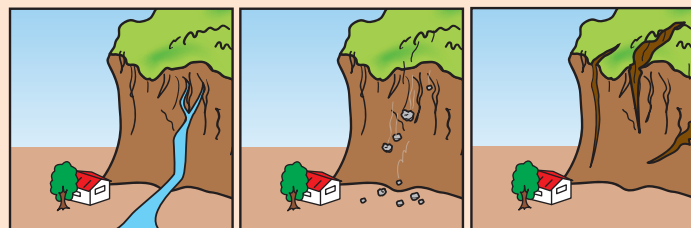
土砂災害から身を守るために、どんな場所が危険であるかを知り、災害に備えましょう。

がけ崩れ(急傾斜地の崩壊)

地面にしみ込んだ水分が土の抵抗力を弱め、弱くなった斜面が突然崩れ落ちる。日本で最も多い土砂災害で、人家の近くでも発生するため、逃げ遅れて犠牲となる人も多い。



前兆現象に注意!!



- ・斜面から水が湧き出ている。
- ・小石がぱらぱら落ちてくる。
- ・斜面に割れ目が見える。

土砂災害警戒区域・土砂災害特別警戒区域

土砂災害警戒区域・土砂災害特別警戒区域は、土砂災害防止法*に基づき、千葉県が指定しています。
*土砂災害警戒区域等における土砂災害防止対策の推進に関する法律

土砂災害警戒区域 (通称:イエローゾーン)

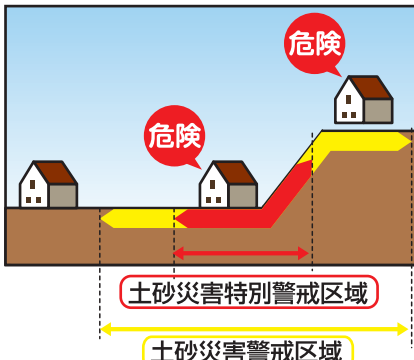
黄色で囲まれた範囲です。土砂災害が発生した場合、住民の生命または身体に危害が生ずるおそれがあると認められる区域。危険の周知、警戒避難体制の整備が行われます。

土砂災害特別警戒区域 (通称:レッドゾーン)

赤色で囲まれた範囲です。土砂災害が発生した場合、建築物に損壊が生じ住民の生命または身体に著しい危害が生ずるおそれがあると認められる区域。特定の開発行為に対する規制等、建築物の構造規制等が行われます。

土砂災害警戒区域等以外の箇所でも土砂災害の発生する可能性がありますので、自分の住んでいる家の周辺の斜面や避難場所などをよく確認しましょう。

土砂災害警戒区域等の問合せ先 …… 千葉県東葛飾土木事務所



☎047-364-5136

雨が強くなったら、テレビやラジオなどで気象情報を収集しましょう

テレビ

- NHK (地デジ 1ch)
- 千葉テレビ (地デジ 3ch)
- J:COM 東葛・葛飾 (地デジ 11ch)



ラジオ

- bayfm (FM78.0MHz)



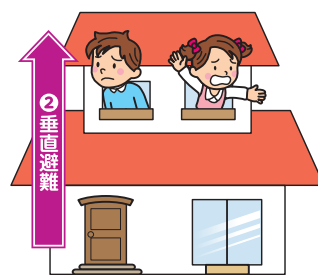
インターネット

- 千葉県土砂災害警戒情報システム
<http://dosyabo.bousai.pref.chiba.lg.jp/>
- 銚子地方気象台
<https://www.jma-net.go.jp/choshi/>
- 気象庁 土砂災害警戒情報
<https://www.jma.go.jp/jp/dosha/>



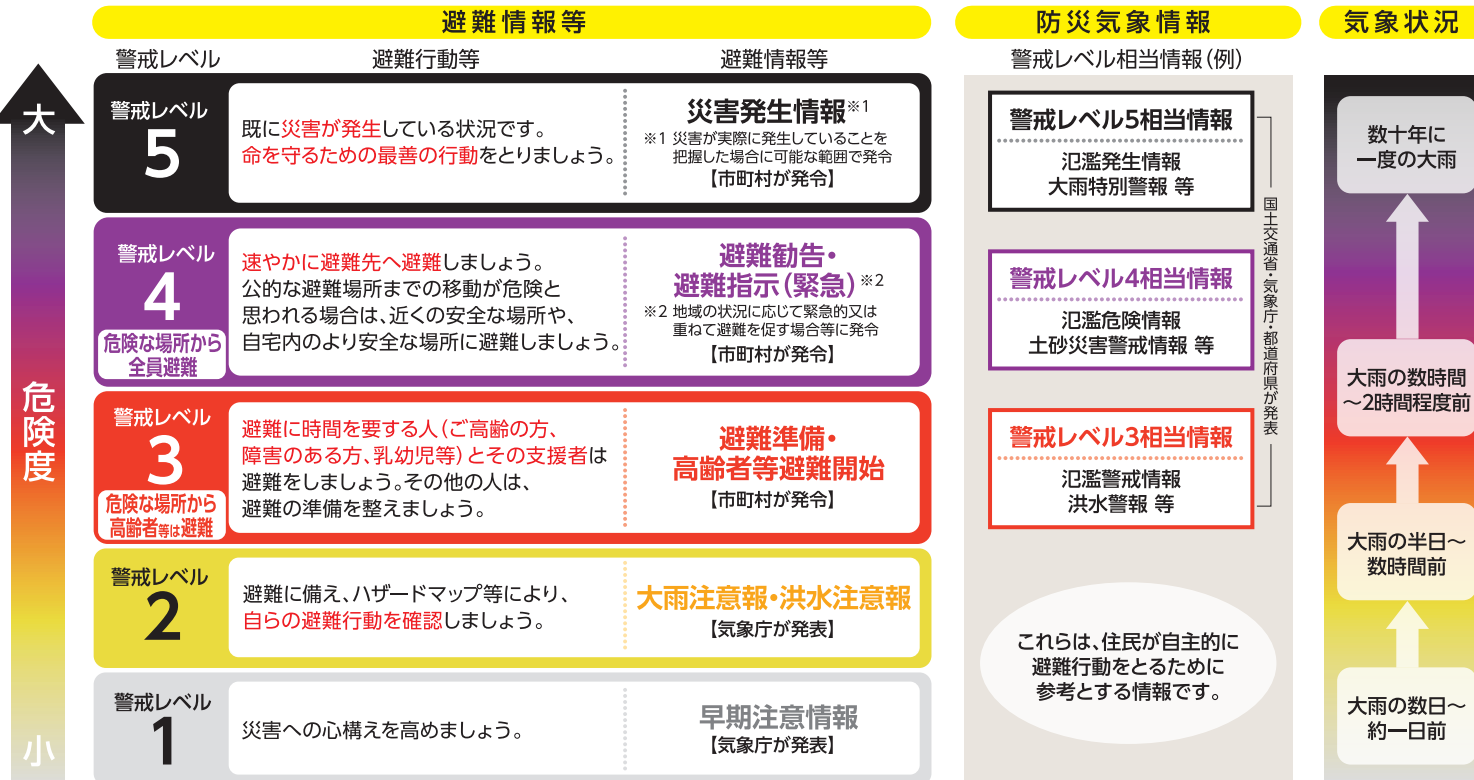
避難行動のポイント

1. 上記の土砂災害の事象に注意し、早めの避難をしましょう。
2. 土石流やがけ崩れの起こる方向に対して横方向に避難①(水平避難)します。
3. 夜中や大雨の中など外へ避難を行うのが危険と感じる時は、自宅2階以上の山の反対側の部屋など堅固な建物の上階へ避難②(垂直避難)することも考慮しましょう。
4. 記録的短時間大雨情報が発表された場合は、早めに避難をしましょう。
5. 土砂災害警戒情報が発表された場合は、すぐに避難をしましょう。



市が出す避難情報と国や県が出す防災気象情報

洪水や土砂災害、河川の氾濫などの際に、5段階の「警戒レベル」を用いた避難勧告や避難指示(緊急)などの避難情報を発信します。**警戒レベル3【避難準備・高齢者等避難開始】**や**警戒レベル4【避難勧告・避難指示(緊急)】**等が発令された際には、危険な場所から速やかに避難行動をとりましょう。



* 各種の情報は、警戒レベル1~5の順番で発表されるとは限りません。状況が急変することもあります。

情報伝達方法

防災行政無線テレホンサービス

(通話料無料) **0120-78-3170** ナガレヤマサインゼロ

流山市では、災害情報などの重要な情報を市民のみなさんにお伝えするために、市内に79局の屋外スピーカーを設置し、防災行政無線による放送を行っています。最近では、住宅の高気密化や建物の反響などの理由から、放送内容が聞きづらい場合があります。そのような場合に防災行政無線で放送された内容を電話で確認できるサービスです。

防災アプリ「Yahoo! 防災速報」

ヤフー株式会社が提供するスマートフォンのアプリ版で、土砂災害等のハザードマップが閲覧できるほか、防災気象情報や緊急地震速報、避難所開設情報などをプッシュ通知でお知らせします。



ios



Android

流山市安心メール

流山市安心メールは、災害発生情報等の緊急性の高い行政情報を、携帯電話やパソコン・スマートフォンなどにメールで配信します。

【登録は下記アドレスへ空メールを送信してください。】
Email: nagareyama-address@anshin-bousai.net



緊急速報メール

気象庁が配信する緊急地震速報や津波警報、国や地方公共団体が配信する災害・避難情報を特定エリアの携帯電話に一斉にお知らせするサービスです。

テレビ(Lアラート)

NHK、千葉テレビ、J:COM 東葛・葛飾等のデータ放送で災害・避難情報をお知らせします。

*Lアラート(災害情報共有システム)→災害発生時に、地方公共団体・ライフライン事業者等が、テレビ、インターネット等の多様なメディアを通じて地域住民等に対して必要な情報を迅速かつ効率的に伝達する共通基盤。

その他 ご活用ください

◎https://twitter.com/nag_anshinanzen (市公式 twitter)

◎<https://www.city.nagareyama.chiba.jp/> (市公式 HP)

編集・発行

流山市 市民生活部 防災危機管理課

☎ 04-7150-6312