



ようこそ!

ながれ やま し
流山市

もり
森のまちエコセンター

メモ

.....

.....

.....

.....

.....

.....

.....

.....

.....

.....

.....

ねん くり

なまえ



なか
中ではどんなことが
おこな
行われているのか、
ぼく
僕たちと一緒に
み
見に行ってみよう!

みなさん、ようこそ!
ながれ やま し
ここが流山市
もり
森のまちエコセンターだよ。

べんきょう
勉強したことを
うち
お家のみんなや友だちにも
おし
教えてあげよう!

みんないっぱい
べんきょう
勉強できたかな?
うち
お家に帰って
ふくしゅう
復習しようね。



ながれ やま し
流山市
としん いちばんちか
都心から一番近い森のまち

ここはみんなの家や学校から
運ばれてきたし尿や浄化槽汚泥を
きれいな水にしているところなんだよ。
また、みんなの家の庭や公園などから集められた
剪定枝を堆肥やチップにしている
ところでもあるんだよ！



施設の概要

- 処理できる能力：し尿 …… 1日に11トン（お風呂44杯分※）
浄化槽汚泥 …… 1日に45トン（お風呂180杯分※）
剪定枝 …… 1日に3トン
- 敷地の広さ：14,508m²
- 建物の広さ：し尿処理棟 …… 1,792m²（地下1階、地上2階）
剪定枝資源化棟 …… 621m²（平屋）
- 建設にかかった期間：平成20年6月～平成22年3月
- 環境への取り組み：太陽光発電、屋上や壁の緑化、雨水や処理水の再利用、
脱水汚泥の活用

※みんなの家のお風呂のお湯が250リットルの場合

施設配置図



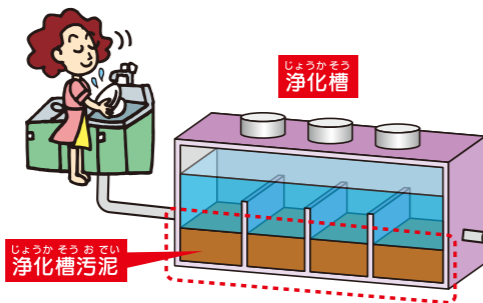
し尿

し尿とは、うんちやおしっこのことだよ！



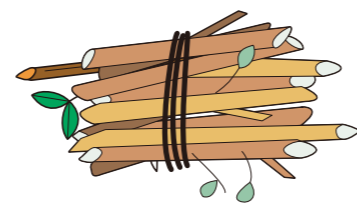
浄化槽汚泥

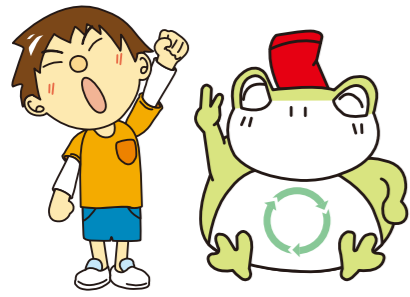
浄化槽汚泥とは、家庭からの汚れた水を
処理する浄化槽にたまった汚れのことだよ！



剪定枝

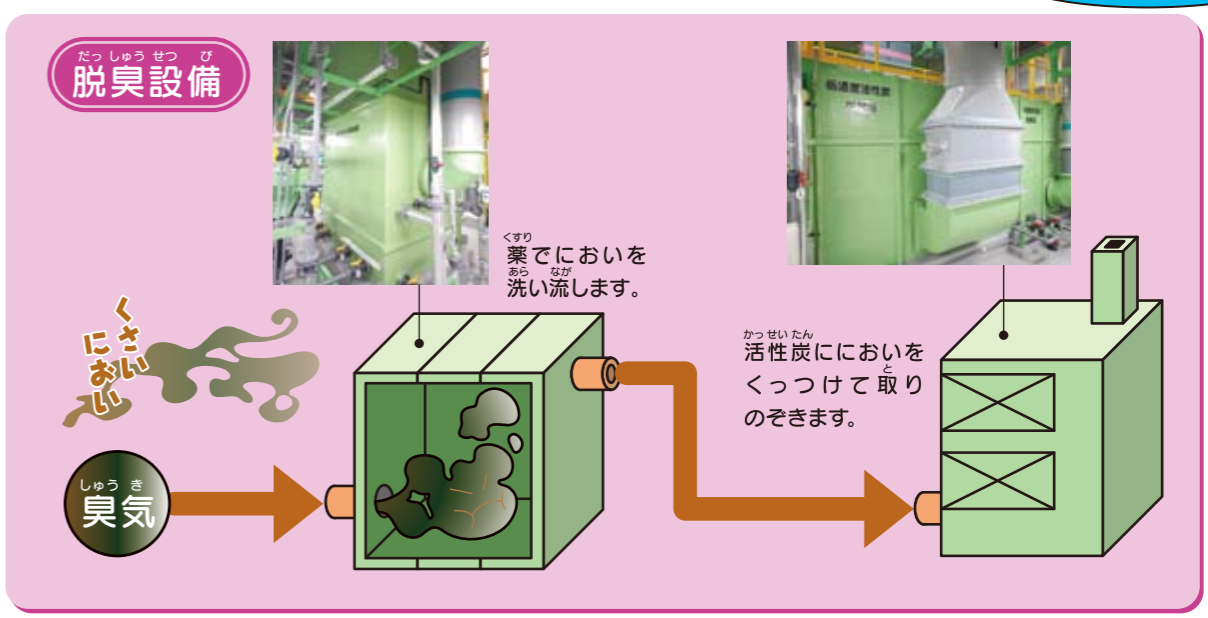
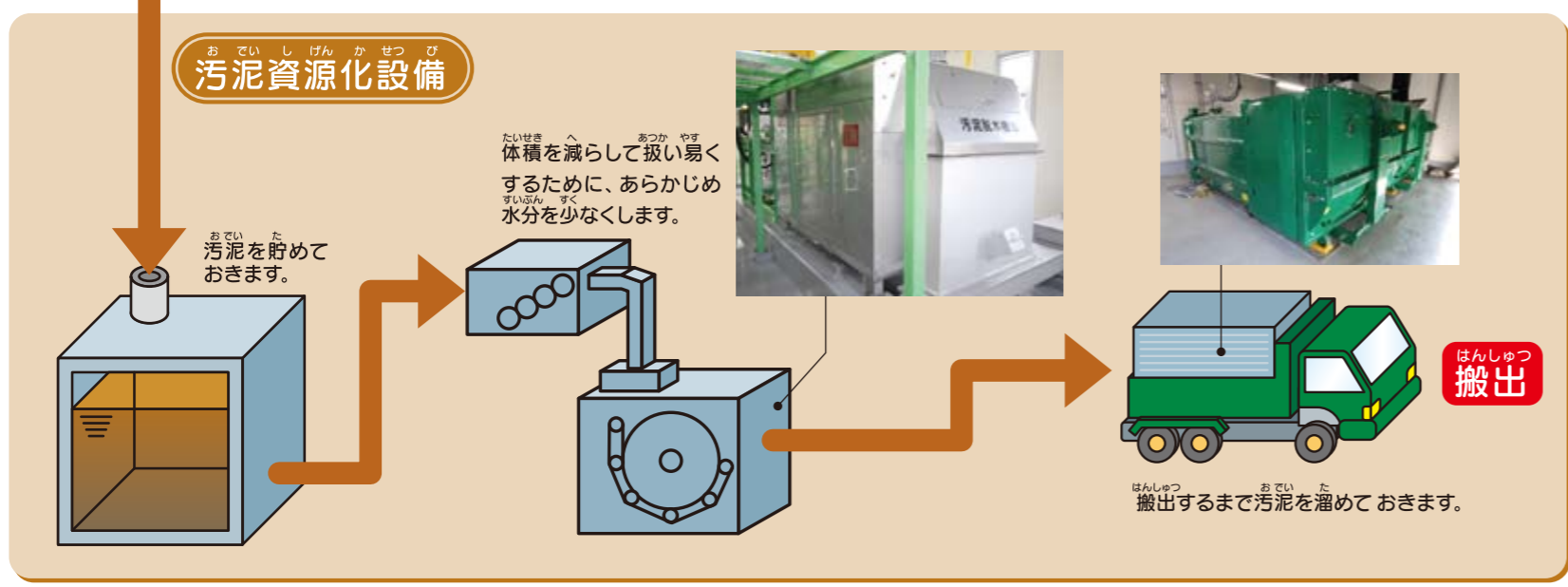
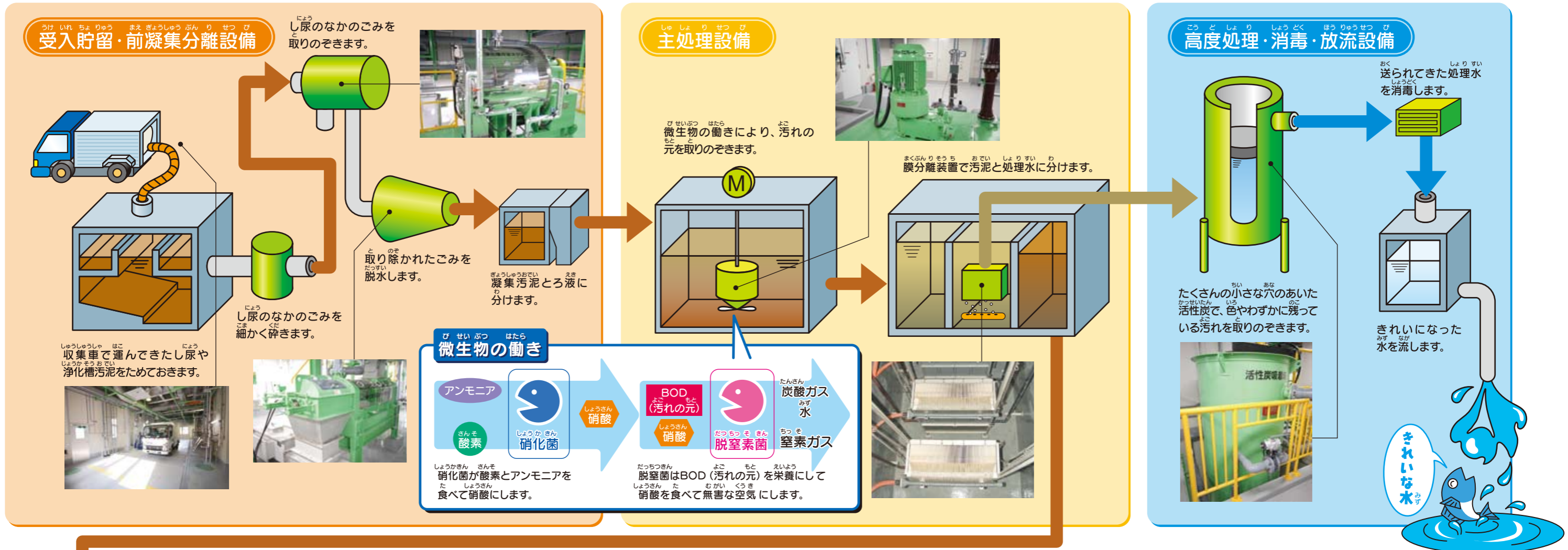
剪定枝とは、樹木を切った時の
枝や葉のことだよ！

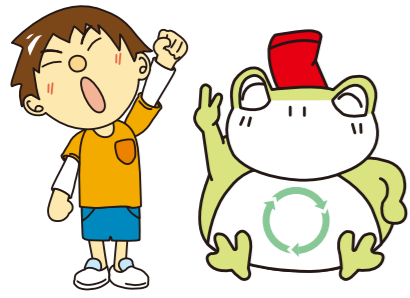




“森のまちエコセンター”し尿処理の流れ

森のまちエコセンターに運ばれてきたし尿は、汚れを取りのぞき、きれいな水にしてから流すんだよ。

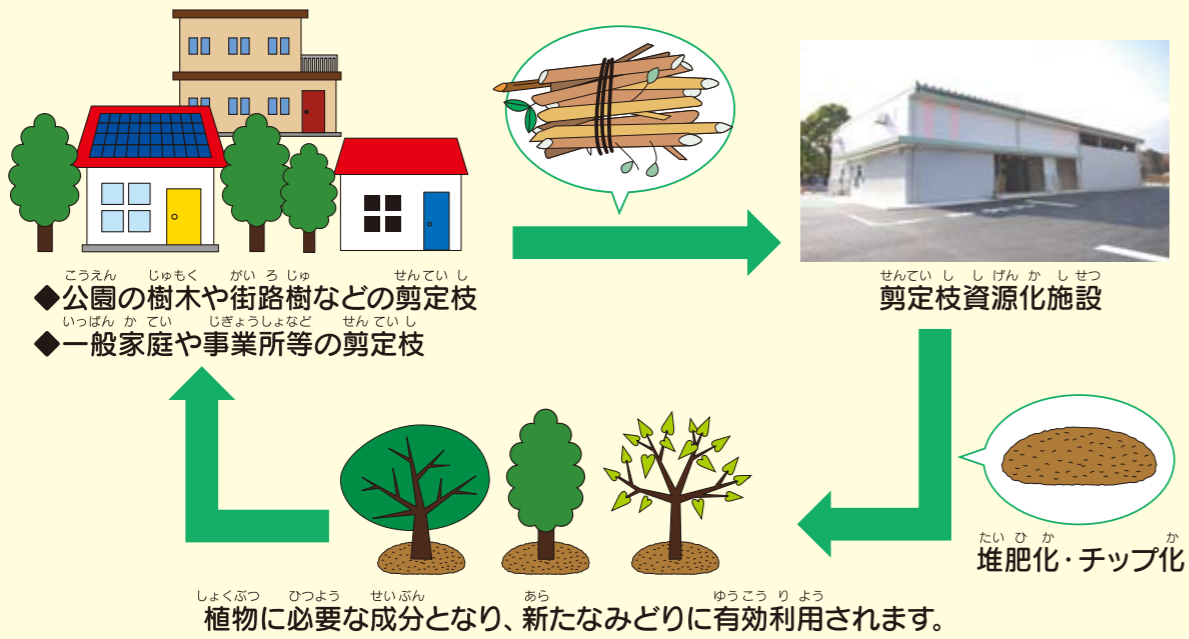




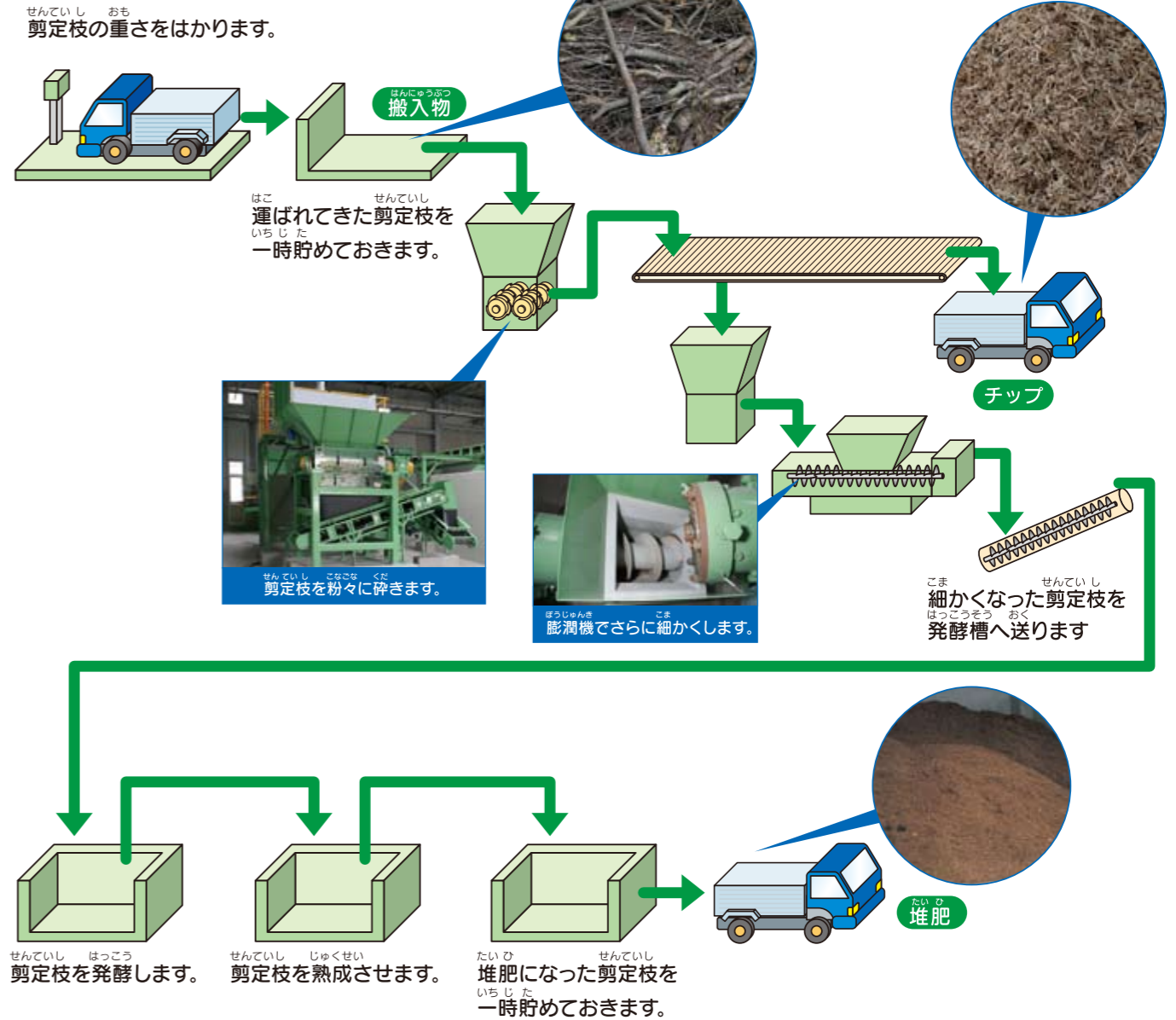
みどりのリサイクル (“剪定枝の資源化”) の流れ

皆の家の庭や公園などから出る剪定枝を堆肥やチップにして、これまで燃やしていた剪定枝を有効に利用することで、みどりのリサイクルを行っています。

みどりのリサイクル



処理の流れ



剪定枝資源化設備

剪定枝も大切な
資源なんだね！



そうだよ！
植物に必要な成分に
なって新しいみどりのために
有効に使われるんだ！

