


流山市 橋梁長寿命化修繕計画

令和6年2月

 流山市 土木部 道路管理課

■ 橋梁長寿命化修繕計画の背景と目的 ■

修繕計画の背景

- 流山市には社会資本として 177 橋の管理橋梁があります。
これらの多くは高度経済成長期以前または高度経済成長期直後に整備されたものであり、高齢化が進んでいます。
そして、近い将来架替えを迎える事が予想され、これらに対する維持・修繕・架替え等に今後、多くの費用が必要となることが懸念されます。
- そこで、流山市では平成 25 年度から「橋梁長寿命化修繕計画」を策定することで、より計画的、効率的に橋梁の維持管理を行い、維持・修繕・架替えに係わる費用を縮減し、合理的な維持管理の実現を目指しています。今後も、計画的かつ予防的な維持管理を継続し、橋梁を長持ち（長寿命化）させ、安全性の確保と維持管理費用の抑制を図ります。
- 流山市が管理する橋梁 177 橋を、橋梁長寿命化修繕計画策定の対象とします。

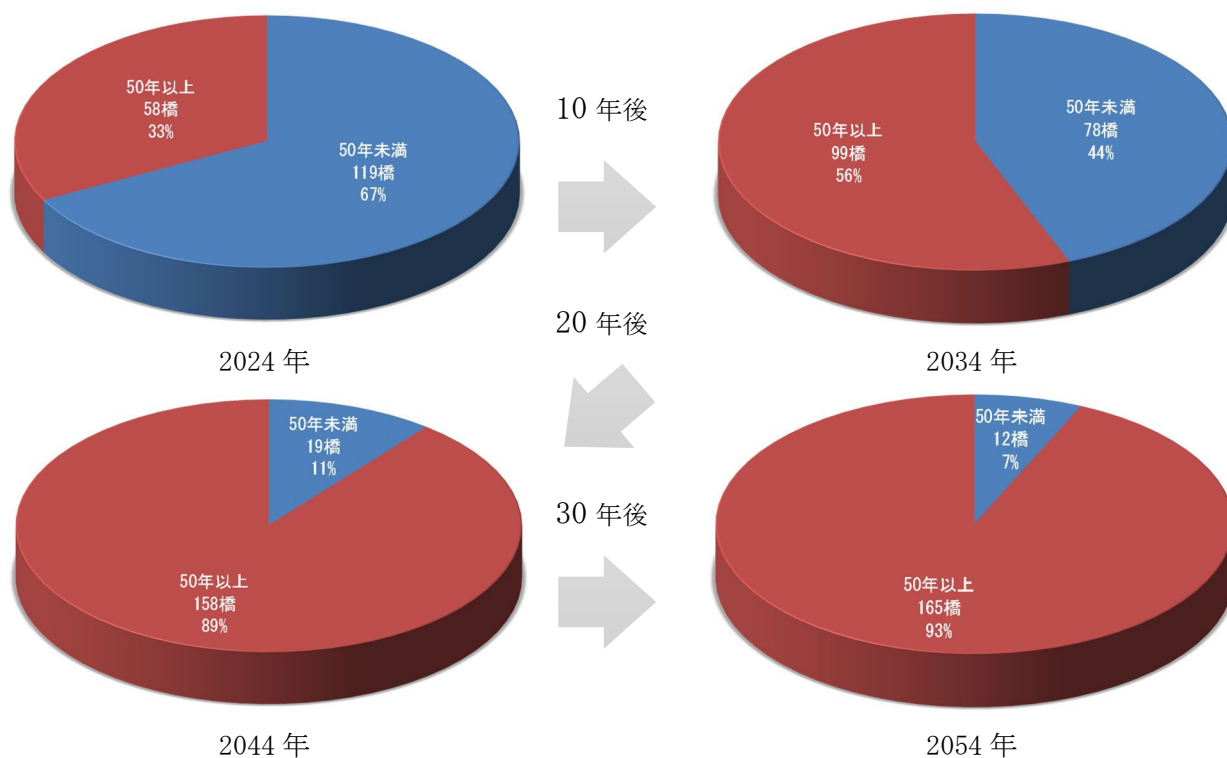
管理橋梁数及び長寿命化修繕計画対象橋梁

	幹線道路	補助幹線道路	その他市道	合 計
全管理橋梁数	10 橋	22 橋	145 橋	177 橋
うち H25 年度計画策定橋梁数	5 橋	5 橋	9 橋	19 橋
うち H29 年度計画策定橋梁数	7 橋	8 橋	85 橋	100 橋
うち R5 年度計画策定橋梁数	10 橋	22 橋	145 橋	177 橋

※平成 25 年度の計画策定では、橋長 15m以上の 19 橋を対象としましたが、道路法改正に伴い、平成 29 年度の計画策定では、橋長 2m以上の道路橋並びに歩道橋の計 100 橋を対象としていました。今回令和 5 年度の計画策定では、ボックスカルバートを含む橋長 2m以上の 177 橋を対象としています。

修繕計画の目的

- 橋梁長寿命化修繕計画の対象である 177 橋のうち、完成から 50 年を経過する高齢化橋梁は 2024 年に 33% (58 橋) ですが、30 年後には約 **93% (165 橋)** となり、急速に高齢化橋梁が増加します。
- 一般的な事後保全型（損傷が大きくなってから橋梁を補修する管理手法）で対応すると、30 年後には大規模な補修および架替えが必要になり、莫大な費用がかかります。
- このような背景から、引き続き予防保全型（計画的かつ予防的な維持管理手法）を実施し、橋梁の長寿命化および維持管理にかかるコストの縮減を図ります。



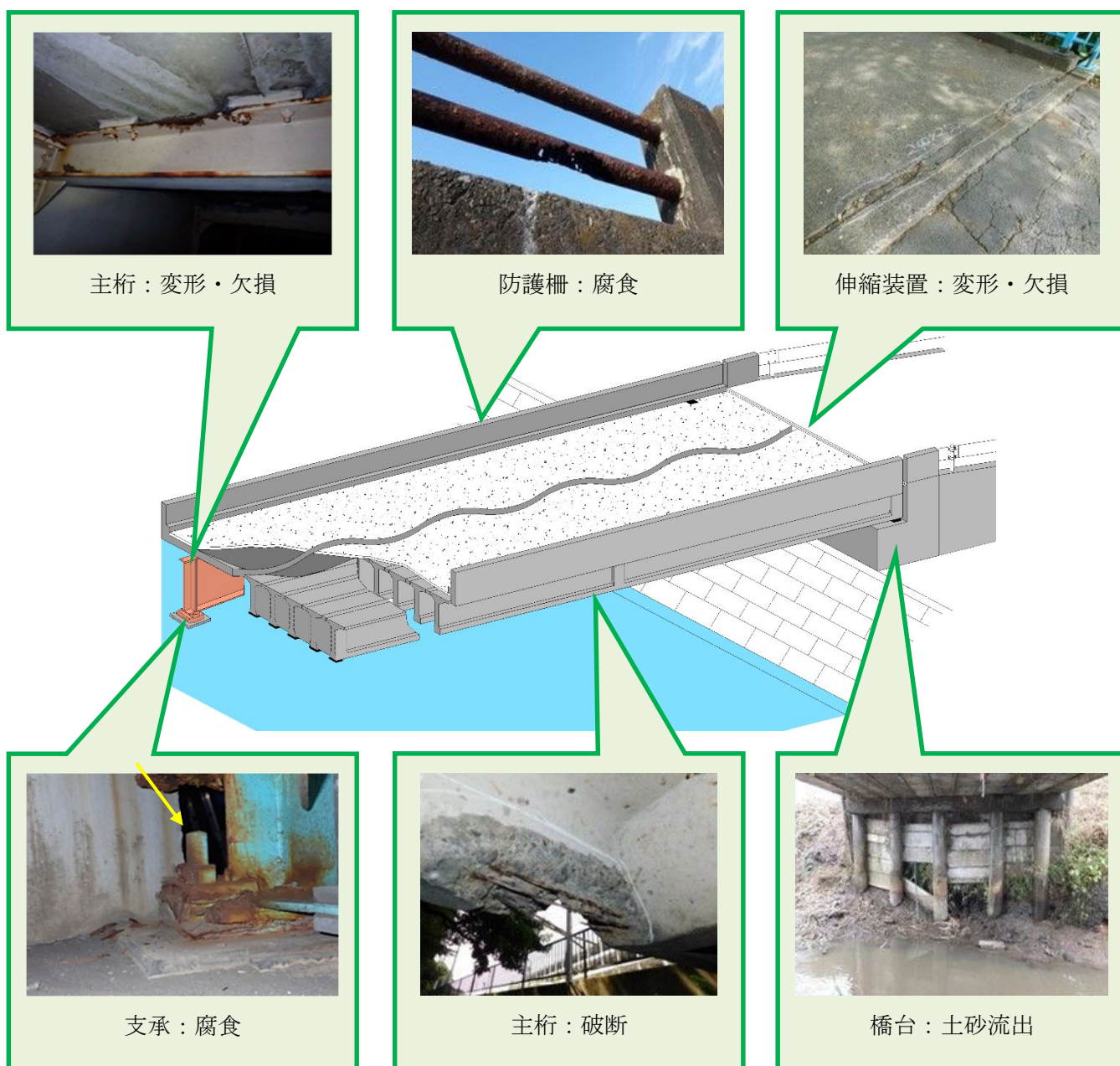
高齢化橋梁の推移

■ 対象橋梁の点検 ■

損傷事例

■ 橋梁点検で確認された代表的な損傷は以下の通りです。

～点検で確認された代表的な損傷～



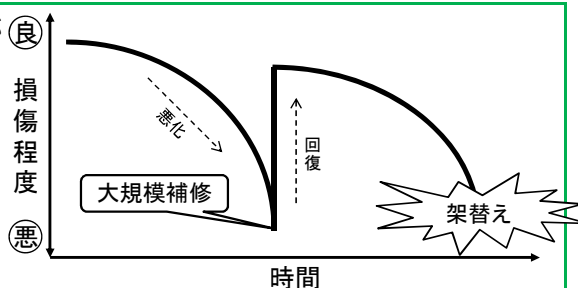
■ 橋梁長寿命化修繕計画の基本方針 ■

事後保全型

事後保全型は、部材の損傷が進行して機能が

低下した段階で修繕する方法です。

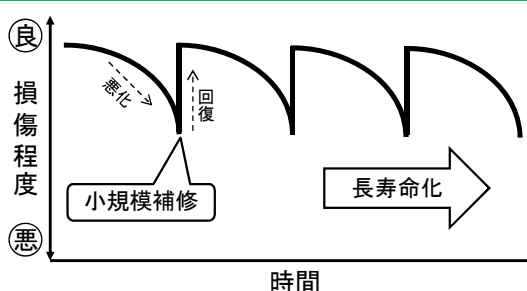
そのため、大規模な補修工事が必要になり、コストが莫大にかかります。



予防保全型

予防保全型は、部材の損傷が進行する前に対策を行うことで、短いサイクルで小規模な補修工事を行います。

これにより、橋梁の長寿命化が可能になり、維持管理にかかるコストの縮減が図れます。



■ 橋梁長寿命化修繕対策工事 ■

- 全 177 橋の寿命を延ばし、将来の架け替え回数を減らす目的で、橋を構成する各部材に合った工法を選定し、順次補修を実施します。

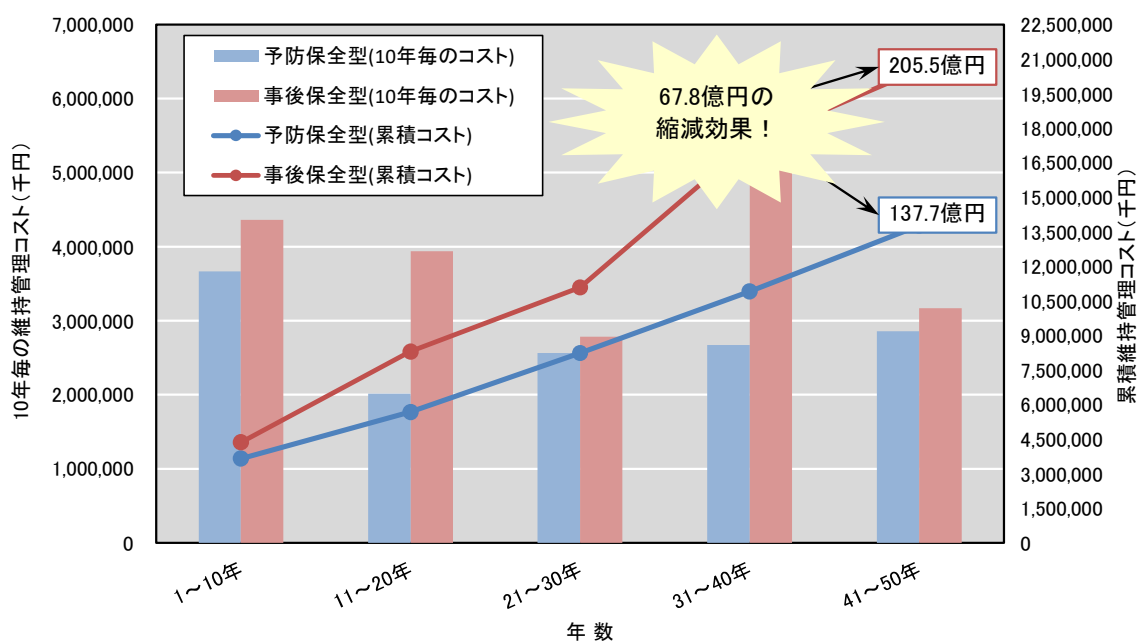
【予防保全型対策の例】

- ・主構部材：(鋼橋) 従来より耐用年数が向上する塗装糸（ふっ素樹脂塗料）を使用する
：(コンクリート橋) 損傷が顕在化する前にひび割れ注入工で補修する
- ・床版：(鋼床版) 損傷が顕在化する前に塗替塗装する
：(コンクリート床版) 損傷が顕在化する前にひび割れ注入工で補修する
- ・支承：(鋼製支承) 金属溶射による耐用年数の向上、又はゴム支承への変更
- ・伸縮装置：伸縮装置の非排水化、取替え容易な伸縮装置への変更
- ・排水装置：日常の土砂詰まりの撤去

- 対策は、現時点での損傷状況や健全度に基づき計画したものであり、今後の点検結果や新工法の開発、予算状況等を踏まえ順次見直しを行いながら、目的の達成を目指します。

■ 橋梁長寿命化修繕計画の効果 ■

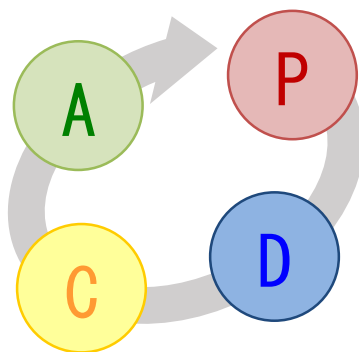
- 今後 50 年間に於ける予防保全と事後保全の維持管理コストを試算しました。
 予防保全型による維持管理では約 137.7 億円、事後保全型では約 205.5 億円という結果になりました。
- 予防保全型に転換することで、約 67.8 億円 (33%) のコスト削減効果が期待できます。



10年毎の維持管理コストの試算結果

■ 今後の管理方法 ■

■ PDCA サイクルを導入し、継続的に橋梁長寿命化対策を実施します。



PDCA サイクル

Plan: 計画

点検結果から流山市の実状に合わせた橋梁長寿命化修繕計画を策定します。

Do: 実施・実行

立案した修繕計画をもとに、詳細調査、補修設計、修繕を実施します。

Check: 点検

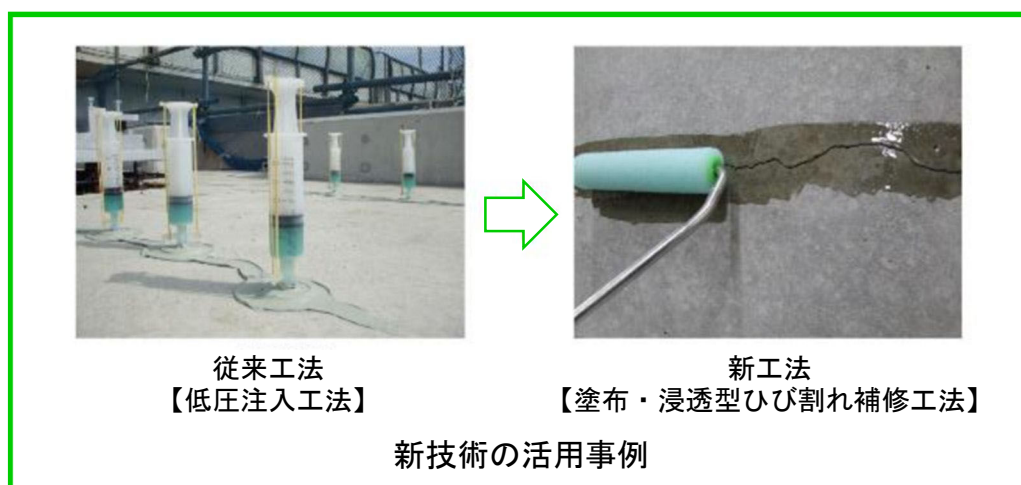
橋梁点検による損傷の進行状況の評価、補修した箇所 の 妥当性を確認するなど、前回の状況と対比を行い、今後のより良い橋梁長寿命化修繕計画改善へ向け、検証を行います。

Action: 反映・改善

道路交通網の変化などによる架設環境の急激な変化や、補修技術の発展から、より効果的な補修工法の導入など、必要に応じて橋梁長寿命化修繕計画の改善を行います。

■ 新技術等の活用方針 ■

- 橋梁定期点検・調査や修繕工事等の実施では、「点検支援技術性能カタログ」や「NETIS (新技術情報提供システム)」などの新技術や新材料の活用を積極的に検討します。採用にあたっては、従来技術に新技術等を加え比較検討し、新技術等の活用により、維持管理の効率化やコスト縮減等の有効性を確認します。



■ 集約化・撤去の方針 ■

- 今後の人口減少及び土地利用の変化などの社会情勢や橋梁の利用状況及び健全度（老朽化）の状況を踏まえ、迂回経路が確保可能な橋梁について、橋梁を利用する地域住民の方々と合意形成を図りながら、集約化・撤去を検討します。

■ 費用の縮減に関する具体的な方針 ■

- 今後の橋梁長寿命化修繕計画では、橋梁寿命 100 年を目標とした予防保全型の維持管理を継続して行うことにより、修繕及び架替えに係る費用を抑制し、ライフサイクルコストの縮減並びに予算の平準化に努めます。また、前述の「新技術等の活用方針」や「集約化・撤去の方針」について検討し、事業の効率化やコスト縮減に努めます。
- 修繕については、中期計画の 10 年間に補修を計画している 92 橋に対して、補修新技術の活用を積極的に検討し、令和 15 年度までに約 2 億 3 千万円のコスト縮減を目指します。

修繕計画対象橋梁一覧

委託 番号	処理 番号	橋梁名	道路 種別	架設年 (西暦)	橋長 (m)	幅員 (m)	点検結果			
							年度	判定区分		
								健全 性	総合 評価	二次 部材
1	1	新深井新田橋	その他	1988	34.8	5.2	R2	I	B	B
2	2	南9号橋(南橋・北)	その他	1991	61.7	5.2	R2	II	C1	B
3	3	南10号橋(南橋・南)	その他	1991	65.8	5.2	R2	I	B	B
4	4	三本松陸橋	その他	2017	26.0	5.1	R2	I	B	B
5	5	羽中橋(旧富士川1号橋)	その他	2001	25.6	8.2	R2	I	B	B
6	6	鱈ヶ崎橋	2級市道	1984	37.9	7.2	R2	I	B	C1
7	7	八木乃橋	2級市道	1987	37.6	12.8	R2	I	B	B
8	8	八木南橋	2級市道	1992	42.3	8.2	R2	I	B	B
9	9	おおたかの森橋	1級市道	2004	29.2	19.0	R2	I	B	B
10	10	富士川3号橋	2級市道	1995	27.0	11.1	R2	I	B	B
11	11	運河橋	1級市道	1976	74.1	12.8	R2	II	C1	C1
12	12	ふれあい橋	その他	1996	108.4	5.3	R2	II	C1	C1
13	13	富士見橋	1級市道	1992	39.9	18.1	R2	I	B	B
14	14	美田駒木橋	1級市道	2004	33.2	18.2	R2	I	B	B
15	15	西深井歩道橋	その他	1975	73.9	1.5	R2	I	B	B
16	16	鱈ヶ崎陸橋	1級市道	1988	118.6	12.8	R3	I	B	C1
17	17	平和台跨線人道橋	その他	1973	68.7	2.9	R3	III	C2	C2
18	18	向小金新田歩道橋	その他	1970	55.5	2.7	R3	III	C2	C2
19	19	名都借跨線橋	2級市道	1971	118.2	4.9	R3	III	C2	C2
20	20	あんま橋	その他	1976	15.0	4.6	R3	II	C1	B
21	21	小谷橋	その他	1977	15.0	4.6	R3	II	C1	C1
22	22	富士橋	その他	1964	14.6	5.6	R3	II	C1	C1
23	23	花輪橋	その他	1974	14.6	4.7	R3	I	B	B
24	24	小屋4号橋	その他	1998	13.5	3.5	R3	II	C1	C1
25	25	下花輪1号橋	その他	1963	12.6	3.6	R3	I	B	B
26	26	中野久木5号橋	その他	1980	12.4	4.8	R3	II	C1	C1
27	27	南3号橋	その他	1974	12.4	4.6	R3	II	C1	C1
28	28	大橋	2級市道	1984	11.4	9.2	R3	I	B	C1
29	29	流山3号橋	その他	1977	9.3	5.0	R3	II	C1	C2
30	30	北5号橋	その他	1963	8.4	3.6	R3	III	C2	C1
31	31	流山6号橋	1級市道	1977	8.2	23.6	R3	I	B	B
32	32	平賀川7号橋	その他	1973	7.5	1.3	R3	II	C1	C2
33	33	神明堀9号橋	1級市道	2005	7.1	18.8	R3	I	B	B
34	34	流山10号橋	その他	1977	7.1	6.5	R3	I	B	B
35	35	流山8号橋	その他	1977	7.1	11.0	R3	I	B	C1
36	36	流山7号橋	その他	1977	7.1	8.6	R3	I	B	C1
37	37	南流山人道橋	その他	1977	7.1	2.5	R3	I	B	B
38	38	流山5号橋	その他	1977	7.0	10.5	R3	I	B	C2
39	39	流山4号橋	その他	1977	6.9	10.5	R3	I	B	B
40	40	大畔1号橋	その他	1974	6.4	6.9	R3	II	C1	C1
41	41	前ヶ崎3号橋	その他	1977	6.3	6.6	R3	I	B	C1
42	42	中野久木9号橋	その他	1977	6.1	4.2	R3	I	B	C1
43	43	平方14号橋	その他	2020	6.1	4.0	R3	I	A	A
44	44	中野久木4号橋	その他	1963	6.1	4.0	R3	I	B	A
45	45	小屋1号橋	その他	1963	6.0	3.9	R3	III	C2	C2
46	46	西深井11号橋	その他	1991	6.0	6.1	R3	I	B	B
47	47	中野久木3号橋	その他	1963	6.0	4.0	R3	III	C2	C2
48	48	小屋3号橋	その他	1963	6.0	4.0	R3	II	C1	C2
49	49	北3号橋	その他	1963	6.0	3.9	R3	I	B	B
50	50	北4号橋	その他	1963	6.0	3.9	R3	I	B	B

委託 番号	処理 番号	橋梁名	道路 種別	架設年 (西暦)	橋長 (m)	幅員 (m)	点検結果			
							年度	判定区分		
								健全 性	総合 評価	二次 部材
51	51	中野久木8号橋	その他	1963	6.0	4.0	R3	Ⅲ	C2	B
52	52	小屋2号橋	その他	1963	6.0	4.0	R3	Ⅱ	C1	C2
53	53	平方7号橋	その他	1977	5.9	3.6	R3	Ⅱ	C1	C1
54	54	平方6号橋	その他	1977	5.8	3.7	R3	Ⅲ	C2	C1
55	55	中野久木7号橋	その他	2018	5.4	4.0	R3	I	A	A
56	56	流山2号橋	その他	1957	5.4	4.1	R3	Ⅱ	C1	C1
57	57	平方5号橋	その他	1977	5.4	4.0	R3	Ⅲ	C2	B
58	58	中野久木10号橋	その他	2018	5.4	4.0	R3	I	B	B
59	59	平方10号橋	その他	1967	5.3	3.8	R3	Ⅲ	C2	C2
60	60	平方12号橋	その他	1967	5.3	3.9	R3	Ⅲ	C2	C2
61	61	平方13号橋	その他	1967	5.3	3.8	R3	I	B	B
62	62	平方9号橋	その他	1967	5.3	3.8	R3	Ⅲ	C2	B
63	63	平方8号橋	その他	1967	5.3	3.8	R3	Ⅲ	C2	B
64	64	名都借4号橋	その他	1977	5.2	4.6	R4	I	B	B
65	65	名都借7号橋	その他	1977	5.2	6.7	R4	I	B	B
66	66	名都借2号橋	その他	1977	5.1	4.6	R4	I	B	B
67	67	平方1号橋	その他	1977	5.1	4.0	R4	Ⅲ	C2	C1
68	68	平方11号橋	その他	1977	5.1	4.0	R4	Ⅱ	C1	C1
69	69	中野久木2号橋	その他	2018	5.1	4.0	R4	I	A	A
70	70	平方2号橋	その他	1977	5.0	4.0	R4	Ⅱ	C1	B
71	71	中野久木6号橋	その他	2018	5.0	4.0	R4	I	A	A
72	72	平方3号橋	その他	1977	5.0	4.0	R4	Ⅲ	C2	C1
73	73	平方4号橋	その他	1977	5.0	4.0	R4	Ⅱ	C1	C1
74	74	中野久木1号橋	2級市道	1977	5.0	14.5	R4	Ⅱ	C1	B
75	75	西深井2号橋	その他	1967	4.4	3.7	R4	Ⅲ	C2	B
76	76	西深井8号橋	その他	1967	4.4	3.7	R4	Ⅱ	C1	A
77	77	西深井9号橋	その他	1967	4.4	3.8	R4	Ⅱ	C1	B
78	78	西深井3号橋	その他	1967	4.3	3.8	R4	Ⅲ	C2	B
79	79	西深井10号橋	その他	1967	4.3	3.8	R4	Ⅲ	C2	B
80	80	美田12号橋	その他	1967	4.2	5.0	R4	I	B	B
81	81	下花輪4号橋	その他	1992	4.0	4.0	R4	I	B	B
82	82	下花輪7号橋	その他	1977	4.0	4.0	R4	I	B	B
83	83	下花輪8号橋	その他	1977	4.0	4.0	R4	I	B	B
84	84	下花輪9号橋	その他	1977	4.0	4.0	R4	Ⅱ	C1	B
85	85	下花輪10号橋	その他	1977	4.0	4.0	R4	I	B	B
86	86	前ヶ崎7号橋	その他	1974	3.6	3.0	R4	I	B	B
87	87	野々下2丁目5号橋	その他	1967	3.2	3.8	R4	I	B	B
88	88	野々下2丁目6号橋	その他	1967	3.2	6.2	R4	I	B	A
89	89	野々下2丁目4号橋	その他	1967	3.1	6.1	R4	Ⅱ	C1	B
90	90	下花輪5号橋	その他	1957	2.6	3.6	R4	Ⅱ	C1	B
91	91	下花輪6号橋	その他	1957	2.6	3.6	R4	Ⅱ	C1	C1
92	92	西深井6号橋	その他	1977	2.3	5.5	R4	I	A	A
93	93	西深井12号橋	その他	1967	4.3	3.8	R4	Ⅱ	C1	B
94	94	野々下2丁目2号橋	その他	1977	4.3	3.6	R4	I	B	B
95	95	名都借3号橋	その他	1977	6.0	4.6	R4	I	B	B
96	96	木6号橋	その他	1963	8.4	9.0	R4	I	B	C1
97	97	木8号橋	その他	2016	6.1	4.5	R4	I	B	A
98	98	南5号橋	その他	1988	3.8	4.0	R4	I	B	B
99	99	下花輪3号橋	その他	1992	3.6	5.1	R4	I	B	B
100	100-1	上貝塚1号橋①	その他	1992	3.5	4.2	R4	I	B	A

委託 番号	処理 番号	橋梁名	道路 種別	架設年 (西暦)	橋長 (m)	幅員 (m)	点検結果			
							年度	判定区分		
								健全 性	総合 評価	二次 部材
100	100-2	上貝塚1号橋②	その他	1992	3.5	4.2	R4	I	B	B
101	101	南11号橋	その他	1988	3.5	5.5	R4	I	B	A
102	102	南2号橋	その他	1992	3.4	8.0	R4	II	C1	B
103	103	南7号橋	その他	1988	3.4	8.0	R4	I	B	A
104	104	南8号橋	その他	1988	3.4	8.0	R4	II	C1	B
105	105	谷1号橋	その他	1988	3.4	7.1	R4	I	B	A
106	106-1	桐ヶ谷1号橋①	その他	1988	3.4	5.0	R4	I	A	A
106	106-2	桐ヶ谷1号橋②	その他	1988	3.4	5.0	R4	II	C1	B
106	106-3	桐ヶ谷1号橋③	その他	1988	3.4	5.0	R4	I	A	A
107	107	古間木3号橋	2級市道	2006	2.6	4.0	R4	I	B	B
108	108	前ヶ崎10号橋	その他	1988	8.0	29.6	R4	I	B	B
109	109	前ヶ崎9号橋	その他	1989	7.6	7.0	R4	I	B	B
110	110	前ヶ崎11号橋	その他	1989	7.6	7.0	R4	I	B	B
111	111-1	東初石4丁目1号橋①	2級市道	1977	4.3	17.8	R4	I	B	B
111	111-2	東初石4丁目1号橋②	2級市道	1977	4.3	17.8	R4	I	B	A
111	111-3	東初石4丁目1号橋③	2級市道	1977	4.3	17.8	R4	I	B	A
112	112	東初石4丁目13号橋	その他	1988	2.3	20.0	R4	II	C1	B
113	113	東初石1丁目3号橋	その他	1988	3.0	13.1	R4	II	C1	B
114	114	名都借8号橋	その他	1989	3.3	10.5	R4	II	C1	B
115	115	青田1号橋	その他	1988	2.2	12.9	R4	II	C1	A
116	116	駒木台1号橋	2級市道	1988	3.2	11.7	R4	II	C1	B
117	117	下花輪11号橋	その他	1988	3.4	8.0	R4	I	B	B
118	118	美田16号橋	その他	1964	3.3	10.8	R4	II	C1	B
119	119	野々下2丁目1号橋	その他	2004	3.2	8.0	R4	I	B	B
120	120	古間木4号橋	その他	2005	3.2	10.0	R4	I	B	B
121	121	美田1号橋	1級市道	1988	3.3	19.5	R4	II	C1	B
122	122	美田2号橋	1級市道	1988	3.5	21.0	R4	II	C1	B
123	123	美田8号橋	その他	1988	2.8	11.3	R4	I	B	B
124	124	東初石1丁目2号橋	その他	1988	2.5	13.2	R4	II	C1	B
125	125	青田2号橋	その他	1988	2.7	10.8	R4	II	C1	A
126	126	美田7号橋	その他	1988	2.4	8.4	R4	II	C1	B
127	127	美田4号橋	2級市道	1964	3.0	11.6	R4	I	B	B
128	128	東初石4丁目9号橋	その他	1988	2.9	7.9	R4	II	C1	B
129	129	前ヶ崎8号橋	その他	1988	7.5	12.0	R4	I	B	B
130	130	東初石2丁目1号橋	その他	1988	2.4	11.2	R4	II	C1	A
131	131	美田15号橋	その他	1964	2.7	8.8	R4	I	B	B
132	132	東初石4丁目11号橋	その他	1988	2.7	7.2	R4	II	C1	B
133	133-1	美田10号橋①	その他	1964	2.3	10.9	R4	III	C2	B
133	133-2	美田10号橋②	その他	1964	2.3	10.9	R4	I	B	A
133	133-3	美田10号橋③	その他	1964	2.3	10.9	R4	I	B	B
134	134	古間木2号橋	2級市道	2005	3.4	13.8	R4	II	C1	A
135	135	美田11号橋	その他	1988	2.4	8.9	R4	I	B	B
136	136	野々下1丁目1号橋	その他	2006	2.7	7.0	R4	I	B	B
137	137	美田9号橋	その他	1964	2.4	6.5	R4	I	B	B
138	138	三輪野山1号橋	その他	1988	2.5	4.8	R4	I	B	B
139	139	美田3号橋	2級市道	1988	3.5	3.5	R4	I	B	B
140	140	美田13号橋	その他	1988	2.5	9.0	R4	II	C1	B
141	141	東初石4丁目7号橋	その他	1988	2.3	6.2	R4	II	C1	A
142	142	東初石3丁目2号橋	その他	1988	2.4	5.4	R4	III	C2	B
143	143	東初石4丁目3号橋	その他	1988	2.3	8.2	R4	II	C1	B

委託 番号	処理 番号	橋梁名	道路 種別	架設年 (西暦)	橋長 (m)	幅員 (m)	点検結果			
							年度	判定区分		
								健全 性	総合 評価	二次 部材
144	144	東初石4丁目5号橋	その他	1988	2.3	8.0	R4	II	C1	B
145	145	東初石1丁目1号橋	その他	1988	2.1	7.3	R4	II	C1	B
146	146	美田14号橋	その他	1988	2.4	9.6	R4	II	C1	B
147	147	東初石4丁目4号橋	その他	1988	2.3	8.2	R4	II	C1	B
148	148	東初石4丁目10号橋	その他	1964	2.3	8.1	R4	II	C1	B
149	149	東初石4丁目12号橋	その他	1964	2.3	4.6	R4	III	C2	B
150	150	美田20号橋	その他	1988	3.5	6.0	R4	I	B	B
151	151	東初石3丁目4号橋	その他	1964	2.3	5.0	R4	III	C2	C1
152	152	東初石4丁目2号橋	その他	1988	2.3	8.2	R4	II	C1	A
153	153	東初石4丁目6号橋	その他	1988	2.3	8.2	R4	II	C1	A
154	154	東初石4丁目8号橋	その他	1988	2.3	8.1	R4	II	C1	B
155	155	美田19号橋	その他	1988	3.5	6.0	R4	I	B	C1
156	156	美田5号橋	2級市道	1988	4.8	4.7	R4	I	B	B
157	157	美田17号橋	その他	1988	2.3	8.3	R4	II	C1	B
158	158	名都借1号橋	2級市道	1990	2.9	8.1	R4	I	B	B
159	159	鱈ヶ崎1号橋	1級市道	1977	4.0	17.6	R4	III	C2	B
160	160	深井新田2号橋	その他	1964	10.8	3.6	R4	I	B	B
161	161	西深井4号橋	その他	1964	2.4	6.4	R4	III	C2	B
162	162	西深井5号橋	その他	1964	2.2	6.0	R4	III	C2	B
163	163	西深井7号橋	その他	1964	2.2	6.0	R4	III	C2	B
164	164	駒木台3号橋	その他	1977	2.2	8.0	R4	II	C1	A
165	165	野々下2丁目3号橋	その他	1974	2.5	7.5	R4	I	B	B
166	166	名都借5号橋	その他	1964	2.9	4.7	R4	II	C1	B
167	167	名都借6号橋	その他	1988	5.0	11.3	R4	I	B	B
168	168	鱈ヶ崎3号橋	その他	1977	4.2	10.5	R4	III	C2	B
169	169	西深井1号橋	2級市道	1964	2.4	8.2	R4	III	C2	B
170	170-1	北2号橋①	2級市道	1988	9.5	31.9	R4	I	B	A
170	170-2	北2号橋②	2級市道	1988	9.5	31.9	R4	I	B	A
171	171	鱈ヶ崎2号橋	2級市道	1977	4.0	7.0	R4	III	C2	C1
172	172	前ヶ崎2号橋	2級市道	1974	6.1	16.5	R4	I	B	B
173	173	駒木台2号橋	2級市道	1964	5.1	7.9	R4	II	C1	C1
174	174	野々下2丁目7号橋	その他	1964	4.4	18.1	R4	I	B	B
175	175	東初石3丁目5号橋	2級市道	1988	2.4	14.0	R4	II	C1	B
176	176	美田21号橋	その他	1964	2.4	26.1	R4	III	C2	B
177	177	北1号橋	2級市道	1974	8.5	5.0	R4	I	B	B

凡例

重要路線を跨ぐ橋梁

緊急輸送道路・避難所などへ接続

問い合わせ先

流山市 土木部 道路管理課
 〒270-0192
 千葉県流山市平和台1丁目1番地1
 TEL : 04-7150-6093
 FAX : 04-7150-2862

